

## 测试报告

| 样品信息 |               |      |                  |
|------|---------------|------|------------------|
| 样品名称 | 甲氨基阿维菌素       | 编 号  | W20190402-002    |
| 样品重量 | \             | 剂 型  | \                |
| 收样日期 | 2019/04/02    | 测试期间 | 2019/04/09-04/10 |
| 样品描述 | \             |      |                  |
| 测试需求 |               |      |                  |
| 测试成分 | 甲氨基阿维菌素       |      |                  |
| 参考标准 |               |      |                  |
| 参考标准 | GB 20694-2006 | 标样   | 无                |
| 仪器信息 |               |      |                  |
| 测试仪器 | 高效液相色谱仪       | 仪器型号 | 赛默飞 U3000        |

● 色谱条件:

|       |  |
|-------|--|
| 色谱柱:  | 月旭 Welchrom® C18 (4.6×150mm, 5 μm);<br>月旭 Ultimate® XB-C18 (4.6×150mm, 5 μm) |
| 流动相:  | 甲醇/乙腈/氨溶液=42/42/16   |
| 检测波长: | 245nm  |
| 柱温:   | 30℃  |
| 流速:   | 1.5mL/min  |
| 进样量:  | 5μL  |
| 注意事项: | \  |

声明:除非另有说明,此报告结果仅对该测试样品负责。本报告未经公司许可,不可复制。

Add:浙江省金华市婺城区双林南街 168 号

Tel:400-810-6969 -

邮编: 321000

E-mail:xiaomeiwu@welchmat.com

## ● 流动相的配制:

氨溶液: 取水 300ml, 加入浓氨 1ml, 超声脱气, 即得

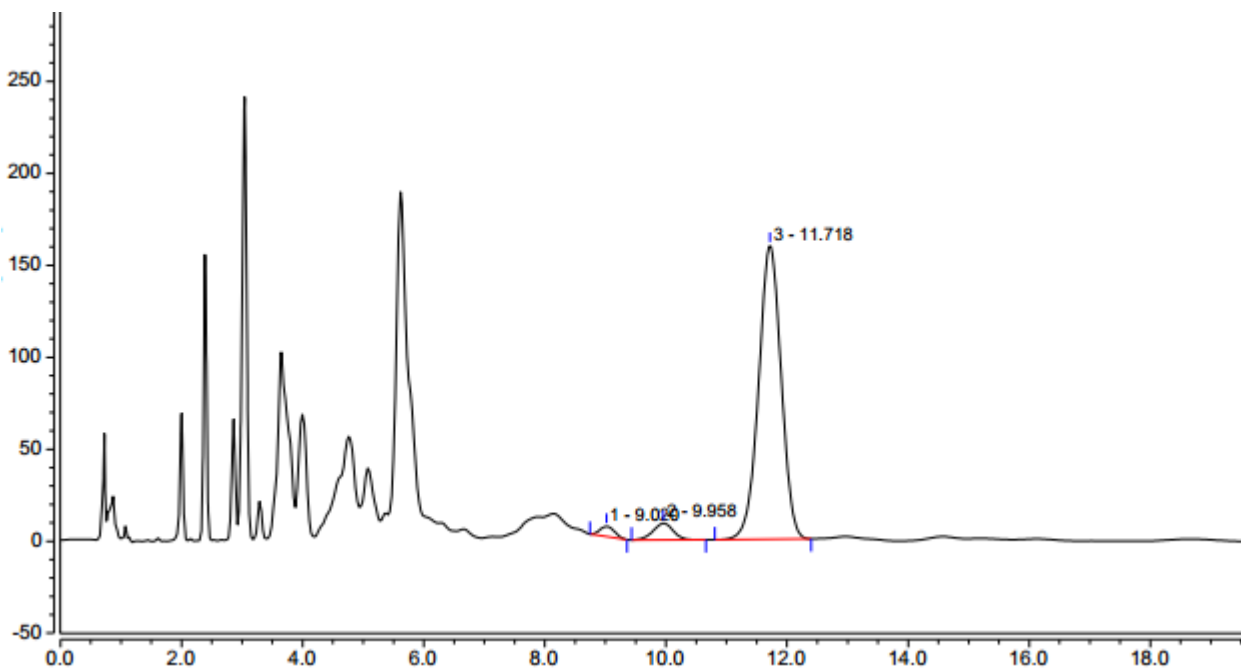
流动相: 甲醇/乙腈/氨溶液=42/42/16, 在线混合;

## ● 样品溶液的配置:

样品溶液: 取样品溶液 1ml, 用甲醇稀释至 10ml, 即得。

## ● 谱图和数据

### 1、样品溶液图 (Welchrom® C18)



| 序号 | 峰名称 | 保留时间<br>min | 峰面积<br>mAU*min | 峰高<br>mAU | 塔板数 (EP) | 不对称度 (EP) | 分离度 (EP) |
|----|-----|-------------|----------------|-----------|----------|-----------|----------|
| 1  |     | 9.020       | 1.573          | 5.558     | 5912     | 1.10      | 1.74     |
| 2  |     | 9.958       | 3.518          | 9.014     | 4243     | 0.97      | 2.74     |
| 3  |     | 11.718      | 68.935         | 159.844   | 4787     | 0.98      | n.a.     |

声明:除非另有说明,此报告结果仅对该测试样品负责。本报告未经公司许可,不可复制。

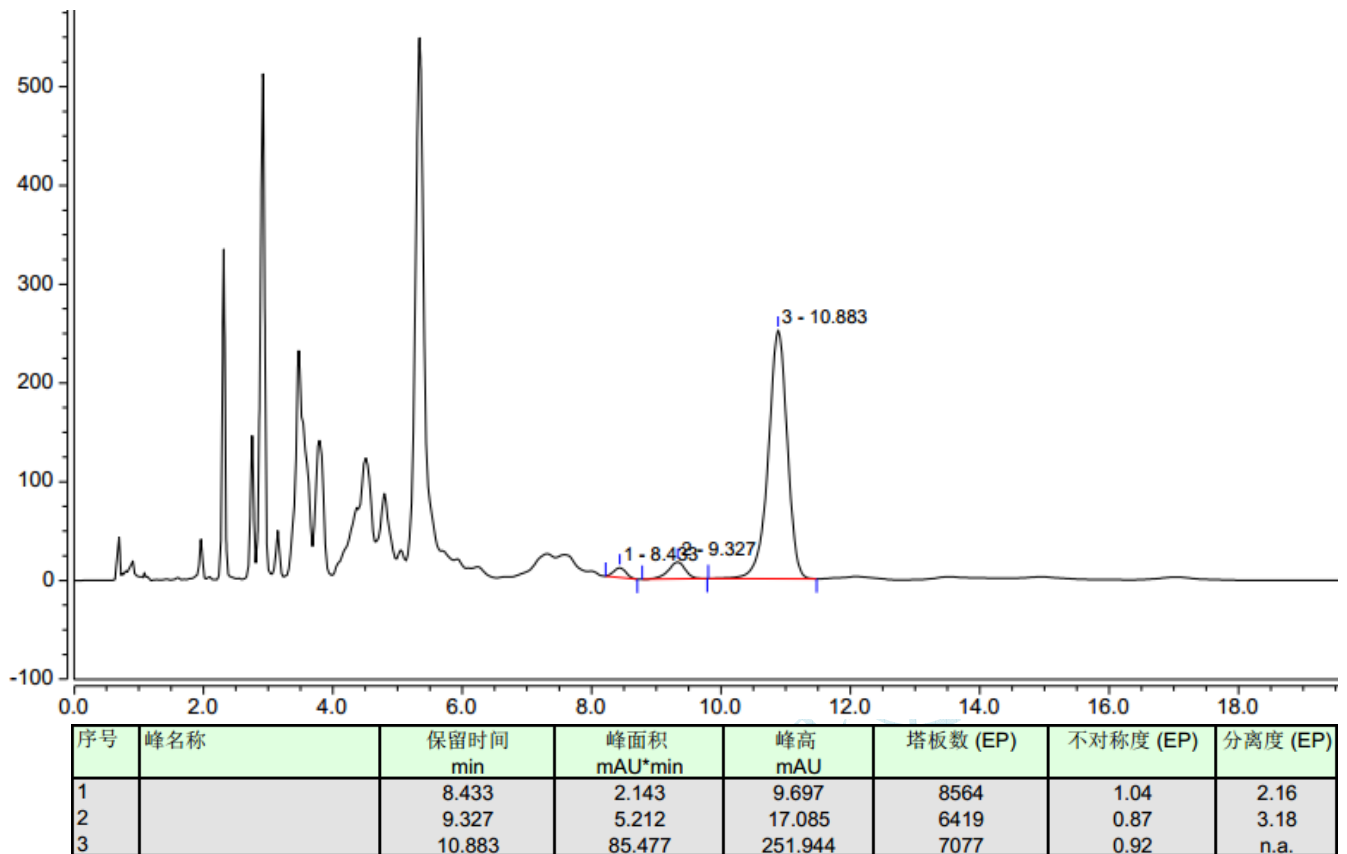
Add:浙江省金华市婺城区双林南街 168 号

Tel:400-810-6969 -

邮编: 321000

E-mail:xiaomeiwu@welchmat.com

## 2、样品溶液图 (Ultimate® XB-C18)



### ● 结论:

使用月旭 Welchrom® C18 (4.6×150mm, 5 μm), Ultimate® XB-C18 (4.6×150mm, 5 μm) 两款色谱柱在此色谱条件下, 能满足检测需求。

### 报告签字

测试: 吴小梅

日期: 2019-04-11

审核: 郭德勇

日期: 2019-04-11