

## 测试报告

样品信息			
样品名称	坎格雷洛	编号	W20171017-001
样品重量	\	剂型	\
收样日期	2017/10/17	测试期间	2017/10/18-10/20
样品描述	/		
测试需求			
测试成分	有关物质		
参考标准			
参考标准	无	标样	有
仪器信息			
测试仪器	高效液相色谱仪	仪器型号	安捷伦 1260

● 色谱条件:

色谱柱:	月旭 Xtimate® C18 ( 4.6×250mm , 5μm )		
梯度条件	时间	0.05mol/L 磷酸氢二钾 (pH8.5)	乙腈
	0	95	5
	3	95	5
	35	67	33
	50	60	40
	60	35	65
	65	35	65
	66	95	5
	75	95	5
检测波长:	242nm		
柱温:	25°C		
流速:	1.0ml/min		
进样量:	5μL		
注意事项:	/		

声明:除非另有说明,此报告结果仅对该测试样品负责。本报告未经公司许可,不可复制。

Add:浙江省金华市婺城区双林南街 168 号

邮编: 321000

Tel:400-810-6969

E-mail:guodeyong@welchmat.com

## ● 流动相配置:

流动相 A: 0.05mol/L 磷酸氢二钾缓冲液, 用磷酸调 PH 至 8.5;

流动相 B: 乙腈; 按上述梯度条件运行;

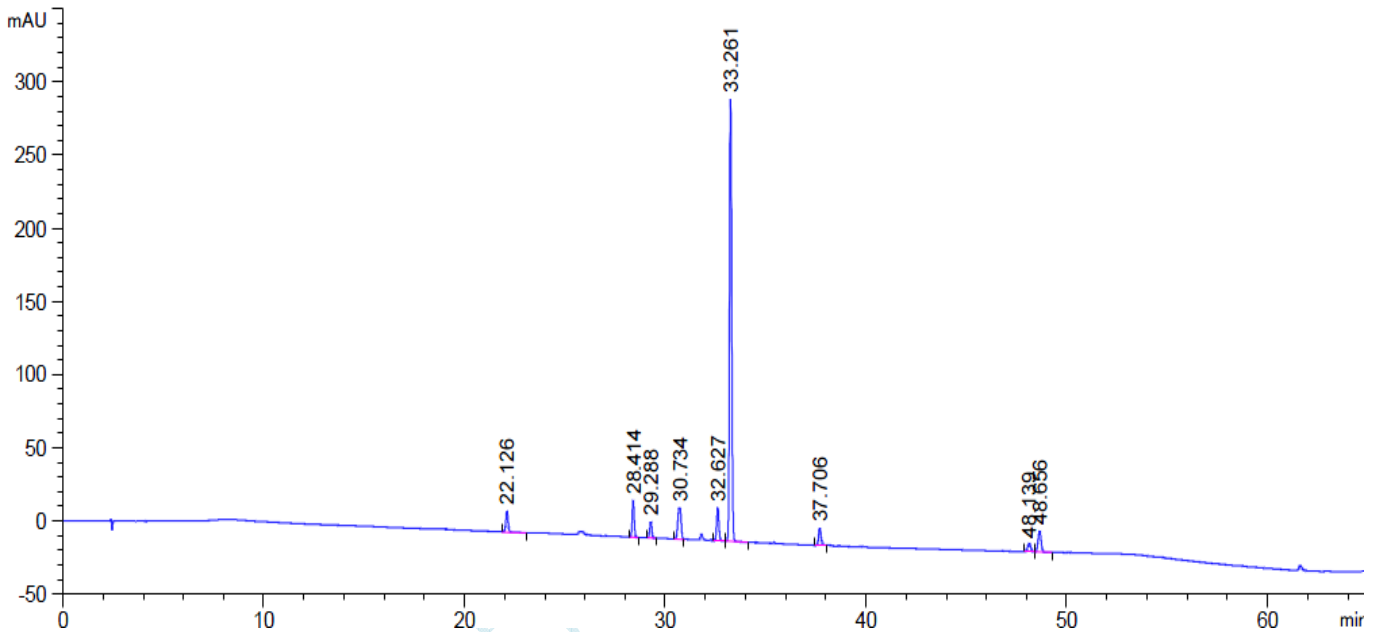
## ● 样品溶液的配置:

系统适应性溶液: 客户提供;

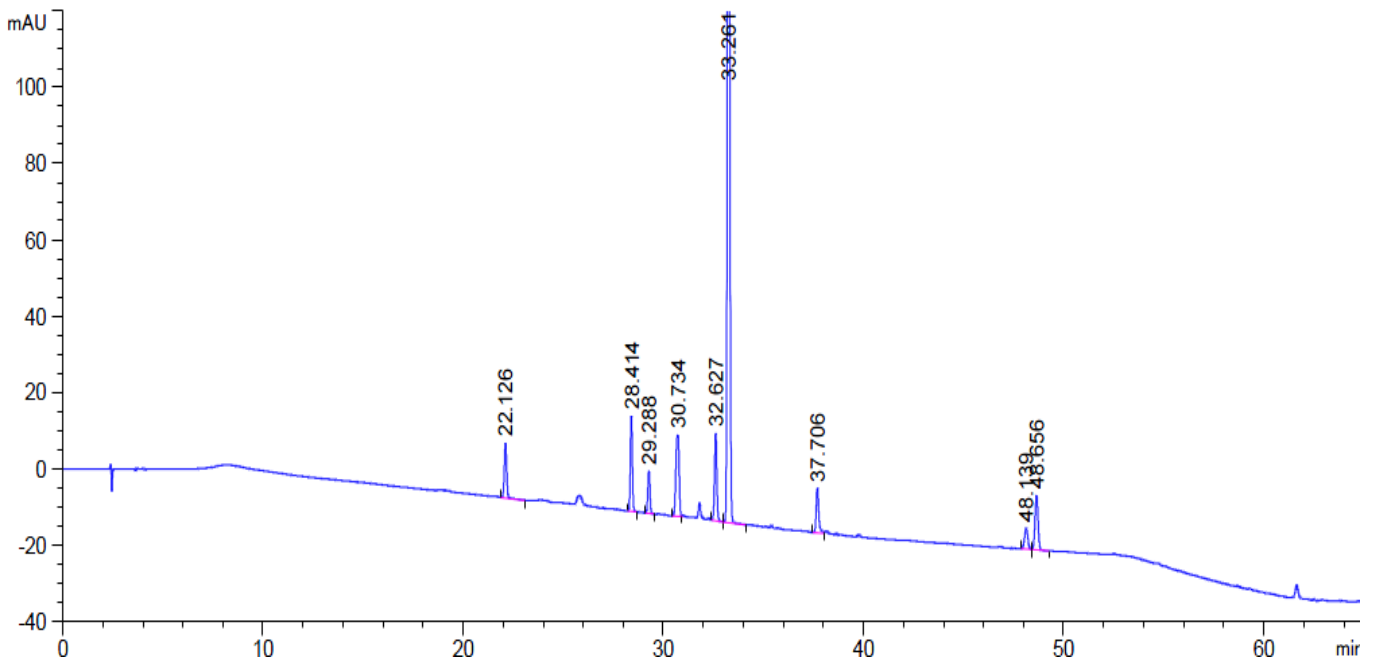
## ● 谱图和数据

1、系统适应性溶液:

1.1 全量程



1.2 部分量程



声明:除非另有说明,此报告结果仅对该测试样品负责。本报告未经公司许可,不可复制。

Add:浙江省金华市婺城区双林南街 168 号

邮编: 321000

Tel:400-810-6969

E-mail:guodeyong@welchmat.com

保留时间 [min]	k'	峰面积 [mAU*s]	峰高 [mAU]	对称 因子	峰宽 [min]	塔板数	分离度	选择性
22.126	-	117.67801	14.34782	0.94	0.1233	178312	-	-
28.414	-	173.68062	24.95491	0.96	0.1067	393094	32.12	1.28
29.288	-	80.66311	11.23287	0.98	0.1100	392703	4.74	1.03
30.734	-	244.51479	21.35329	1.34	0.1817	158555	5.83	1.05
32.627	-	181.30765	22.99327	0.98	0.1200	409537	7.37	1.06
33.261	-	2225.03271	302.62262	0.84	0.1117	491481	3.22	1.02
37.706	-	104.36961	11.74510	0.76	0.1233	517827	22.22	1.13
48.139	-	63.63677	5.49371	1.00	0.1800	396257	40.41	1.28
48.656	-	152.58588	14.42522	0.99	0.1633	491637	1.77	1.01

## ● 结论

月旭 Xtimate® C18 ( 4.6×250mm , 5μm ), 在此色谱条件下检测, 可以达到分离要求。

## 报告签字

测试: 郭德勇

日期: 2017-10-20

审核: 吴小梅

日期: 2017-10-20