

## 测试报告

样品信息			
样品名称	十六醇	编号	Z20210716-001
样品重量	/	剂型	固体
收样日期	2021/07/16	测试期间	2021.07.16-07.19
样品描述	/		
测试需求			
测试成分	含量测定		
参考标准			
参考标准	中国药典 2020 版	标样	自己提供
仪器信息			
测试仪器	气相色谱仪	仪器型号	磐诺

### ● 色谱条件：

色谱柱	月旭 WM-1 (30m×0.25mm, 0.25μm) (货号：03901-22001)		
柱温	速率 (°C/min)	温度 (°C)	保持时间 (min)
		205	20
进样口	250°C		
检测器	FID 250°C		
载气	氮气		
柱流速	1.0mL/min		
分流比	50-1		
进样量	1.0μL		
氢气	30mL/min		
空气	300mL/min		



注意事项

● 样品的配置：

十六醇储备液：精密称取十六醇 0.0466g 于 5mL 容量瓶中，加无水乙醇至刻度线，混匀即得；

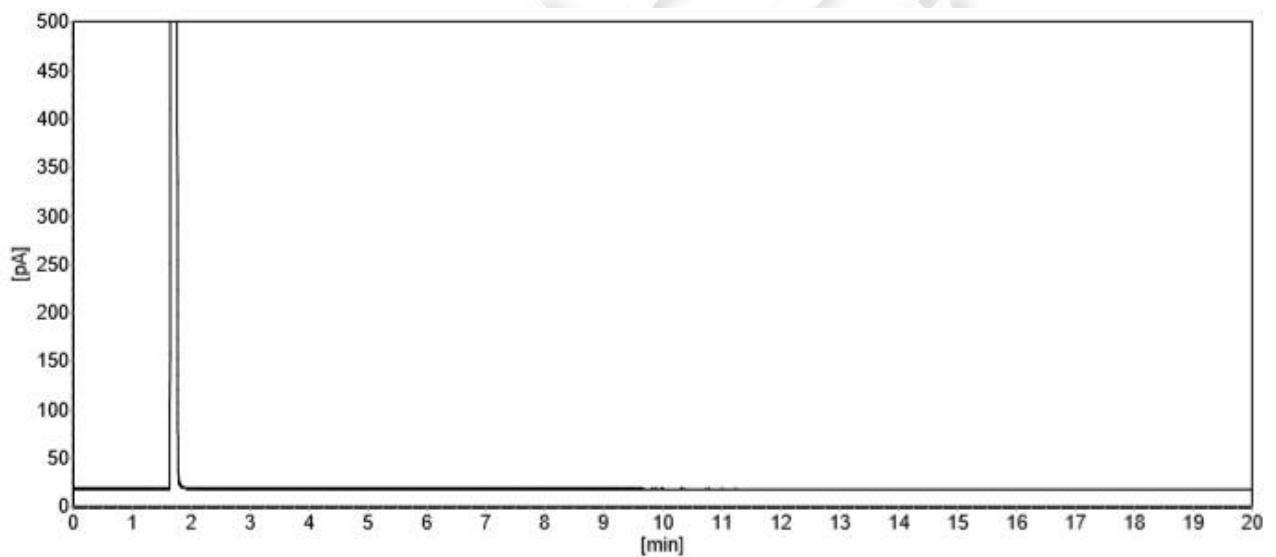
十六醇对照品储备液：精密称取十六醇对照品 0.0128g 于 5mL 容量瓶中，加无水乙醇至刻度线，混匀即得；

十六醇供试品：取十六醇储备液 0.1mL，再加入无水乙醇 0.83mL 混匀即得；

十六醇对照品溶液：取十六醇对照品储备液 0.5mL，再加入无水乙醇 0.78mL 混匀即得；

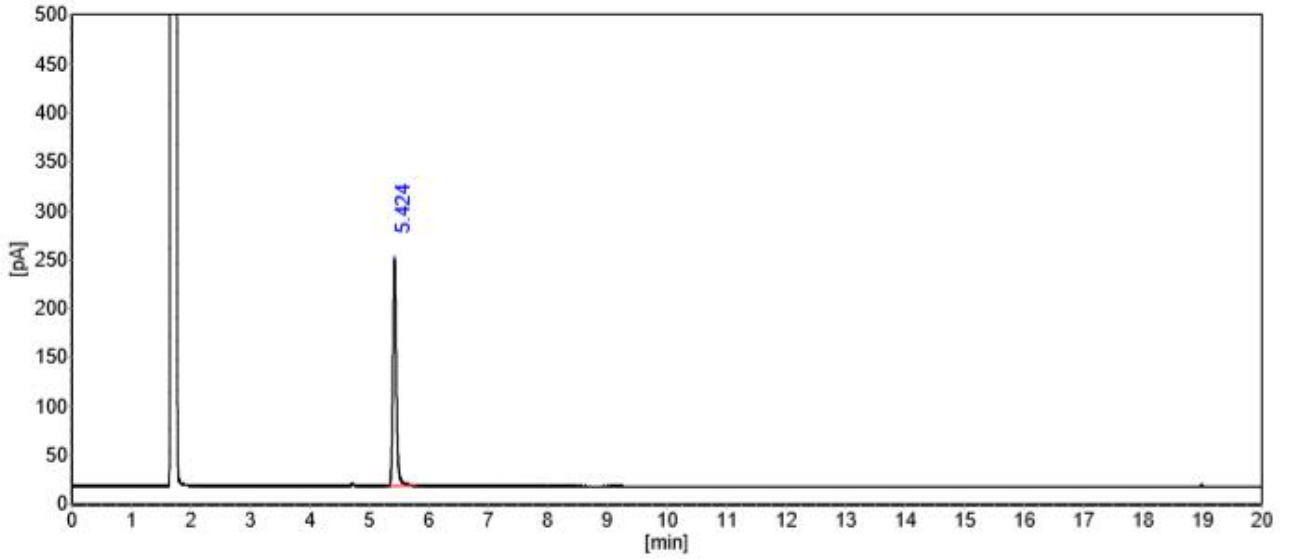
● 谱图和数据

(1) 无水乙醇：



(2) 十六醇对照品：





分析结果表

峰序	组分名	保留时间 [min]	峰高 [pA]	峰面积 [pA*s]	面积%
1	十六醇	5.424	231.17	950.05	100.0000
总计:			231.17	950.05	100.0000

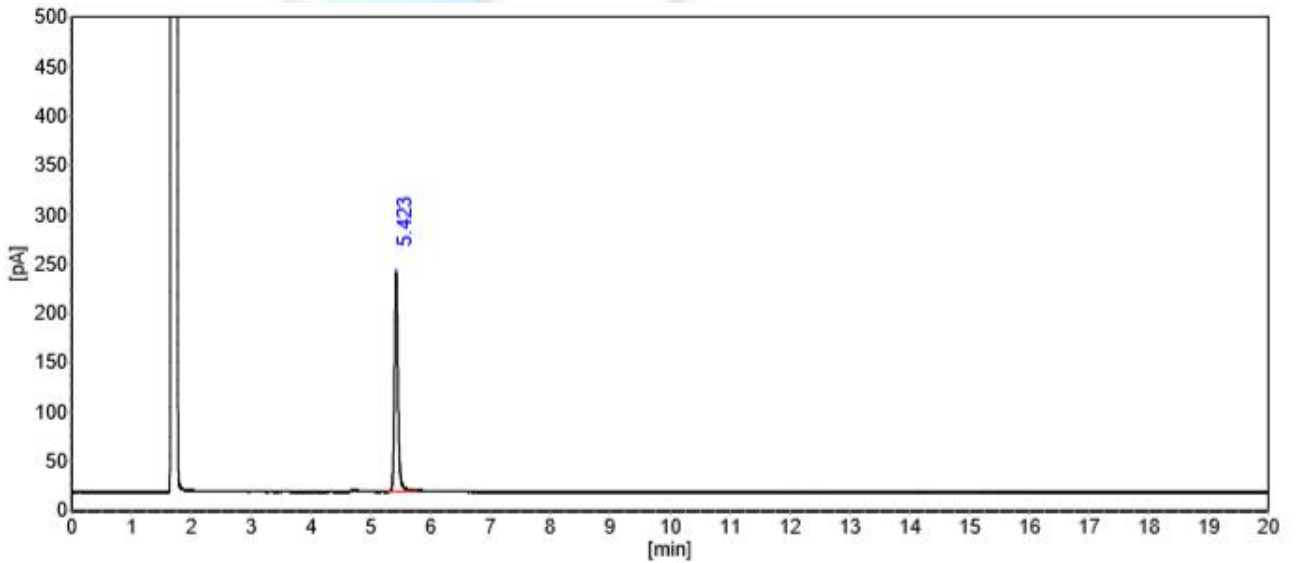
柱系统评价表

柱长: 30m

死时间: (第1个峰的保留时间)

峰序	组分名	保留时间 [min]	容量 因子	理论 塔板	分离度	拖尾 因子
1	十六醇	5.424	0.0000	44519	6.550	1.159

(3) 十六醇供试品:



分析结果表

峰序	组分名	保留时间 [min]	峰高 [pA]	峰面积 [pA*s]	面积%
1	十六醇	5.423	220.97	894.74	100.0000
	总计:		220.97	894.74	100.0000

柱系统评价表

柱长: 30m

死时间: (第1个峰的保留时间)

峰序	组分名	保留时间 [min]	容量 因子	理论 塔板	分离度	拖尾 因子
1	十六醇	5.423	0.0000	47047	6.396	1.164

● 结论

使用月旭 WM-1 (30m×0.25mm, 0.25μm) (货号: 03901-22001) 色谱柱, 在此色谱条件下测定, 满足<中国药典 2020 版>的检测要求。

日期: 2021/07/19

