

测试报告

| 样品信息 | | | |
|------|------------|------|------------------|
| 样品名称 | 氟苯尼考 | 编号 | W20160713-001 |
| 样品重量 | / | 剂型 | / |
| 收样日期 | 2016/07/13 | 测试期间 | 2016/07/13-07/14 |
| 样品描述 | | | |
| 测试需求 | | | |
| 测试成分 | 含量测定 | | |
| 参考标准 | | | |
| 参考标准 | | 标样 | |
| 仪器信息 | | | |
| 测试仪器 | 高效液相色谱仪 | 仪器型号 | Agilent1260 |

● 色谱条件:

| | |
|-------|------------------------------------|
| 色谱柱: | 月旭 Welchrom C18 (4.6*250mm, 5 μ m) |
| 流动相: | 乙腈-水-冰醋酸=100/197/3 |
| 检测波长: | 224nm |
| 柱温: | 30℃ |
| 流速: | 1.0ml/min |
| 进样量: | 10 μ l |

声明:除非另有说明,此报告结果仅对该测试样品负责。本报告未经公司许可,不可复制。

Add: 浙江省金华市婺城区双林南街 168 号

Tel:400-808-6760

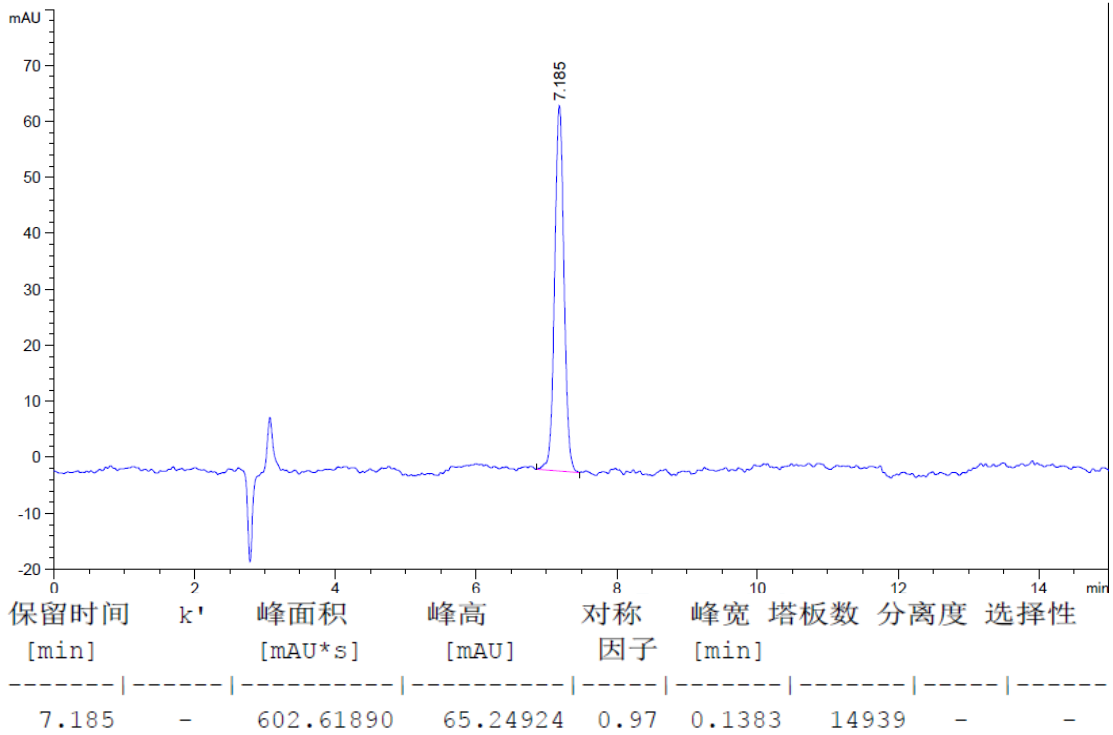
邮编: 321000

E-mail:Houcaizhang@welchmat.com

● 样品处理方法:

样品制备: 取本品适量, 精密称定, 加流动相溶解并稀释成每 1ml 中约含 50ug 的溶液;

● 谱图和数据:



结论: 本次验证客户的新柱子: W16211887, 检测柱效结果符合出厂标准, 测定氟苯尼考项目的时候柱效和对称性较好。故该柱子没有异常问题, 从客户沟通交流发现, 客户那边使用保护柱了, 故保护柱污染造成客户的峰形异常, 建议客户再验证的时候去除保护柱, 建议保护柱定期更换。

报告签字

测试: 张厚才

日期: 2016/7/19

审核: 陈再洁

日期: 2016/7/19

声明:除非另有说明, 此报告结果仅对该测试样品负责。本报告未经公司许可, 不可复制。

Add: 浙江省金华市婺城区双林南街 168 号

Tel:400-808-6760

邮编: 321000

E-mail:Houcaizhang@welchmat.com