

测试报告

| 样品信息 | | | |
|------|-------------|------|---------------|
| 样品名称 | 苯甲醇 | 编号 | Z20210719-001 |
| 样品重量 | / | 剂型 | 液体 |
| 收样日期 | 2021/07/19 | 测试期间 | / |
| 样品描述 | / | | |
| 测试需求 | | | |
| 测试成分 | 苯甲醛 | | |
| 参考标准 | | | |
| 参考标准 | 中国药典 2020 版 | 标样 | 自己提供 |
| 仪器信息 | | | |
| 测试仪器 | 气相色谱仪 | 仪器型号 | 磐诺 |

● 色谱条件：

| | | | |
|-----|--|-----------|------------|
| 色谱柱 | 月旭 WM-InoWAX (30m×0.25mm, 0.25μm) (货号：03909-22001) | | |
| 柱温 | 速率 (°C/min) | 温度 (°C) | 保持时间 (min) |
| | 5 | 50 220 | 0 35 |
| 进样口 | 200°C | | |
| 检测器 | FID 310°C | | |
| 载气 | 氮气 | | |
| 柱流速 | 1.0mL/min | | |
| 分流比 | 20-1 | | |
| 进样量 | 1.0μL | | |
| 氢气 | 30mL/min | | |



| | |
|------|-----------|
| 空气 | 300mL/min |
| 注意事项 | \ |

● 样品的配置：

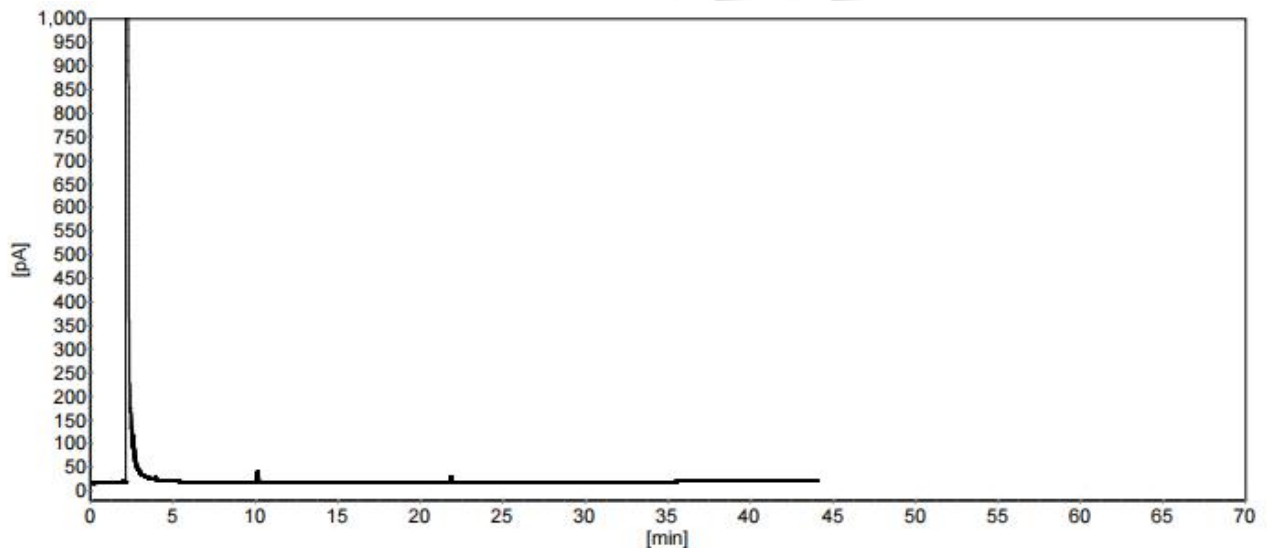
苯甲醛储备液：精密称取苯甲醛 0.0117g (0.01mL)，加入丙酮 1.16mL，混匀即得；

苯甲醛对照品：取苯甲醛储备液 0.05mL，再加入丙酮 0.95mL，混匀即得；

苯甲醇与苯甲醛混合溶液：取苯甲醛储备液 0.05mL，再加入苯甲醇 0.95mL，混匀即得；

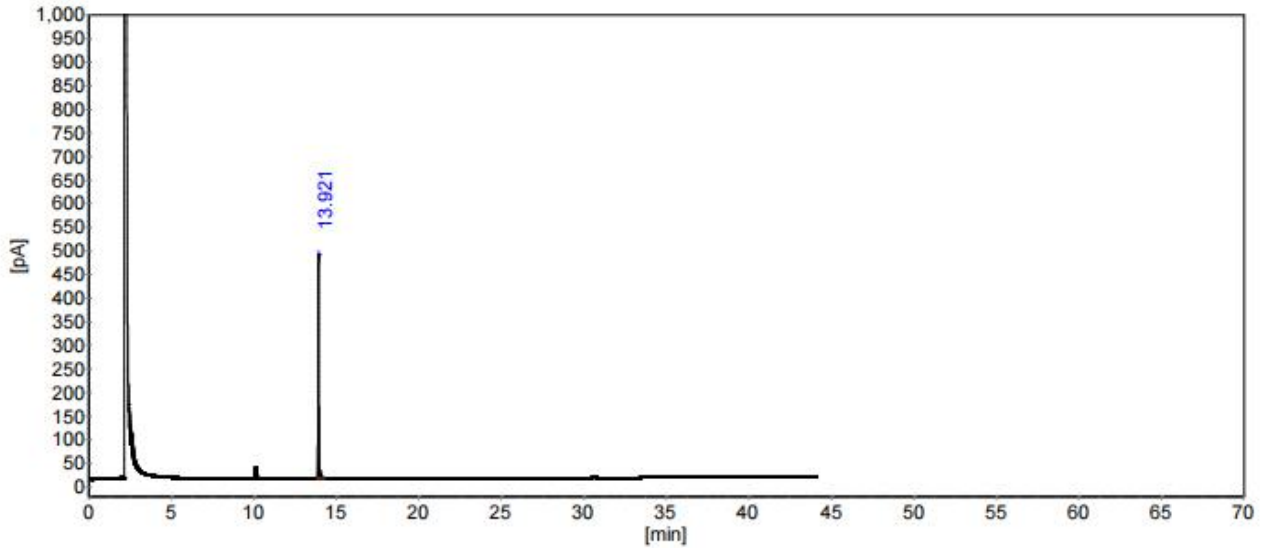
● 谱图和数据

(1) 丙酮：



(2) 苯甲醛：





分析结果表

| 峰序 | 组分名 | 保留时间 [min] | 峰高 [pA] | 峰面积 [pA*s] | 面积% |
|-----|-----|------------|---------|------------|----------|
| 1 | 苯甲醛 | 13.921 | 475.25 | 1553.04 | 100.0000 |
| 总计: | | | 475.25 | 1553.04 | 100.0000 |

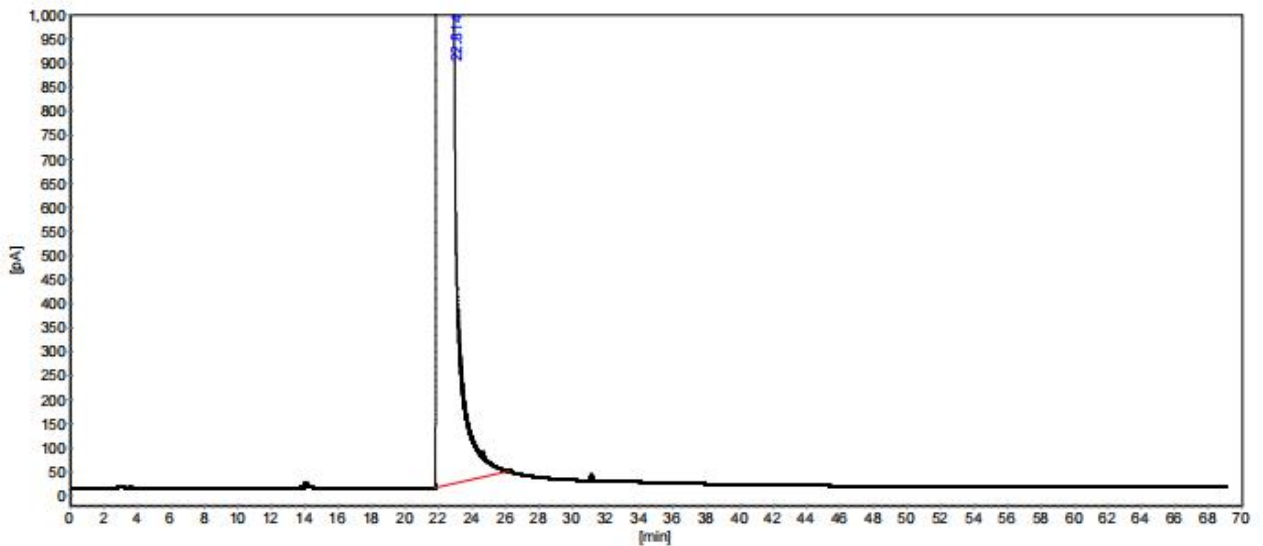
柱系统评价表

柱长: 30m

死时间: (第1个峰的保留时间)

| 峰序 | 组分名 | 保留时间 [min] | 容量因子 | 理论塔板 | 分离度 | 拖尾因子 |
|----|-----|------------|--------|--------|--------|-------|
| 1 | 苯甲醛 | 13.921 | 0.0000 | 432521 | 42.767 | 1.015 |

(3) 苯甲醇:



分析结果表

| 峰序 | 组分名 | 保留时间 [min] | 峰高 [pA] | 峰面积 [pA*s] | 面积% |
|-----|-----|------------|-----------|------------|----------|
| 1 | 苯甲醇 | 22.814 | 104458.37 | 2908306.22 | 100.0000 |
| 总计: | | | 104458.37 | 2908306.22 | 100.0000 |



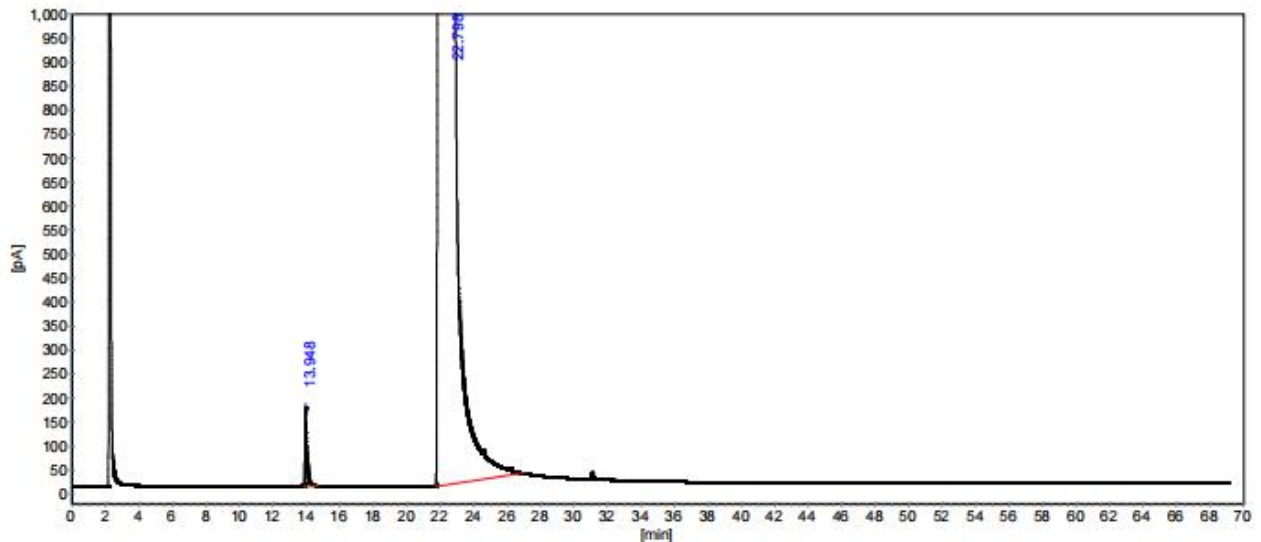
柱系统评价表

柱长：30m

死时间：(第1个峰的保留时间)

| 峰序 | 组分名 | 保留时间 [min] | 容量因子 | 理论塔板 | 分离度 | 拖尾因子 |
|----|-----|------------|--------|-------|-------|-------|
| 1 | 苯甲醇 | 22.814 | 0.0000 | 14202 | 0.000 | 0.524 |

(4) 苯甲醇与苯甲醛混合溶液：



分析结果表

| 峰序 | 组分名 | 保留时间 [min] | 峰高 [pA] | 峰面积 [pA*s] | 面积% |
|-----|-----|------------|-----------|------------|----------|
| 1 | 苯甲醛 | 13.948 | 163.96 | 1202.71 | 0.0388 |
| 2 | 苯甲醇 | 22.798 | 105786.26 | 3095129.64 | 99.9612 |
| 总计： | | | 105950.22 | 3096332.36 | 100.0000 |

柱系统评价表

柱长：30m

死时间：(第1个峰的保留时间)

| 峰序 | 组分名 | 保留时间 [min] | 容量因子 | 理论塔板 | 分离度 | 拖尾因子 |
|----|-----|------------|--------|--------|--------|-------|
| 1 | 苯甲醛 | 13.948 | 0.0000 | 106870 | 1.545 | 2.078 |
| 2 | 苯甲醇 | 22.798 | 0.6346 | 13362 | 18.497 | 0.523 |

● 结论

使用月旭 WM-InoWAX (30m×0.25mm, 0.25μm) (货号：03909-22001) 色谱柱，在此色谱条件下测定，满足<中国药典 2020 版>的检测要求。

日期：2021/07/27

