

测试报告

样品信息			
样品名称	S01	编号	W202106018-003
样品重量	/	剂型	液体
收样日期	2021/06/18	测试期间	2021.06.24-06.25
样品描述	/		
测试需求			
测试成分	Z04、Z05、Z06、Z07、Z08		
参考标准			
参考标准	客户提供	标样	客户提供
仪器信息			
测试仪器	气相色谱仪	仪器型号	磐诺

● 色谱条件：

色谱柱	月旭 WM-InoWAX (30m×0.25mm, 0.25μm) (货号：03909-22001)		
柱温	速率 (°C/min)	温度 (°C)	保持时间 (min)
	20	100	1
	20	140	5
	3	180	6
进样口	240°C		
检测器	FID 240°C		
载气	氮气		
柱流速	0.5mL/min		
分流比	1-1		
进样量	2μL		



氢气	30mL/min
空气	300mL/min
注意事项	\

● 样品的配置：

溶剂：乙腈（客户提供）；

Z04 对照液：客户提供（0.1mg/mL）；

Z05 对照液：客户提供（0.1mg/mL）；

Z06 对照液：客户提供（0.1mg/mL）；

Z07 对照液：客户提供（0.1mg/mL）；

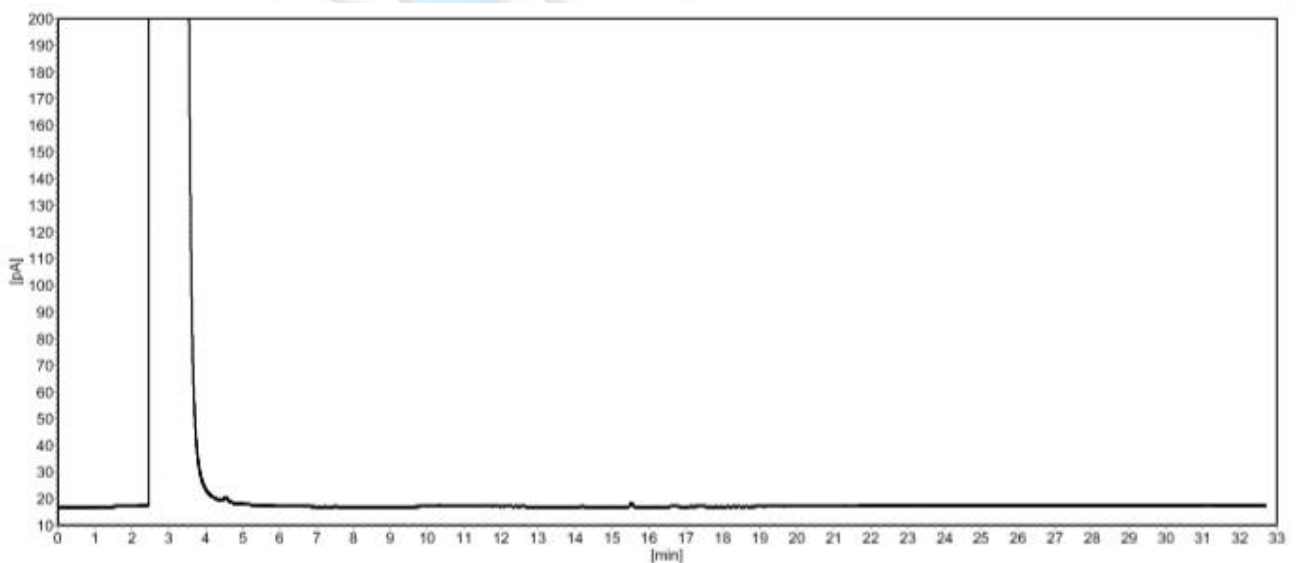
Z08 对照液：客户提供（0.1mg/mL）；

S01 对照液：客户提供（0.5mg/mL）；

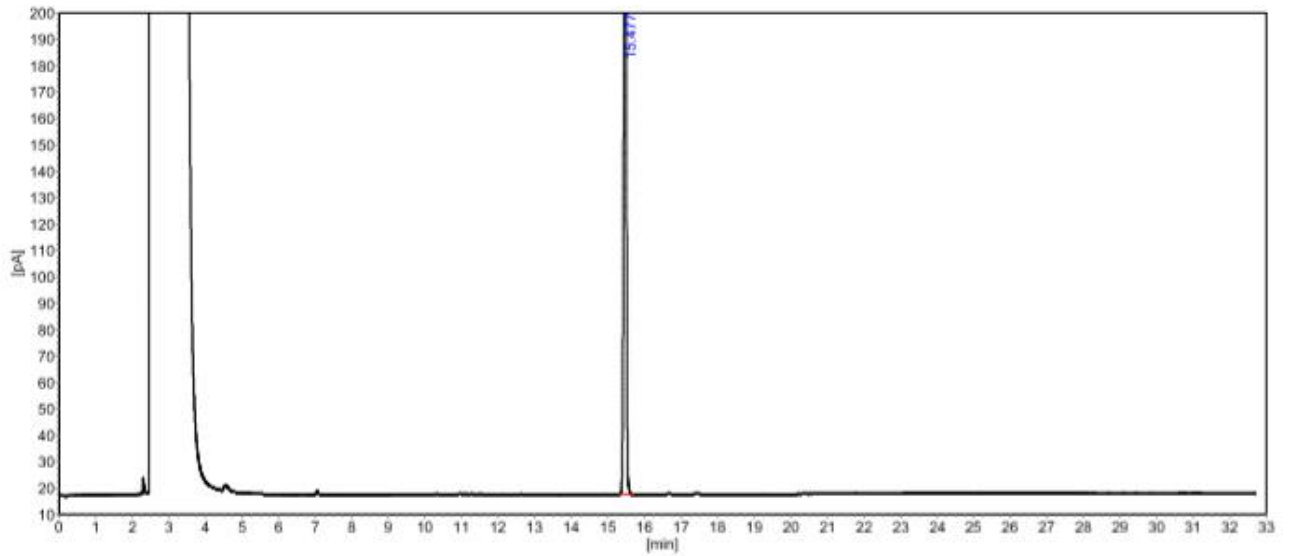
混合对照品：客户提供（S01 1mg/mL；Z04, Z05, Z06, Z07, Z08 均为 1 μ g/mL）；

● 谱图和数据

(1) 乙腈：



(2) Z04 定位:



分析结果表

峰序	组分名	保留时间 [min]	峰高 [pA]	峰面积 [pA*s]	面积%
1	Z04	15.477	368.62	1580.91	100.0000
总计:			368.62	1580.91	100.0000

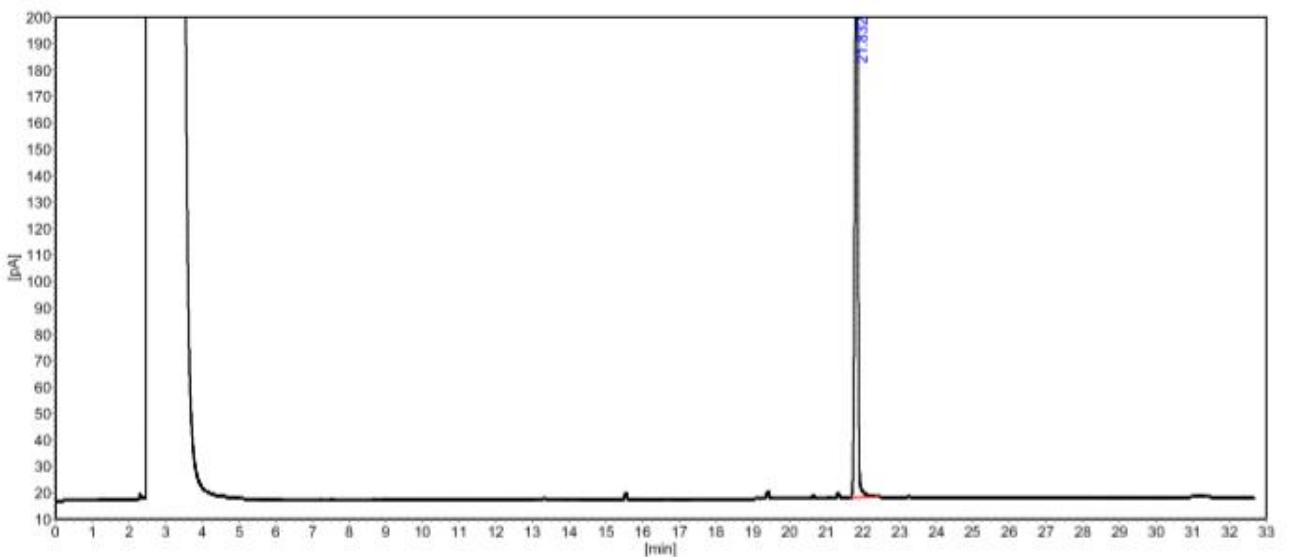
柱系统评价表

柱长: 30m

死时间: (第1个峰的保留时间)

峰序	组分名	保留时间 [min]	容量 因子	理论 塔板	分离度	拖尾 因子
1	Z04	15.477	0.0000	302407	37.481	0.858

(3) Z05 定位:



分析结果表

峰序	组分名	保留时间 [min]	峰高 [pA]	峰面积 [pA*s]	面积%
1	Z05	21.832	303.53	1533.58	100.0000
总计:			303.53	1533.58	100.0000

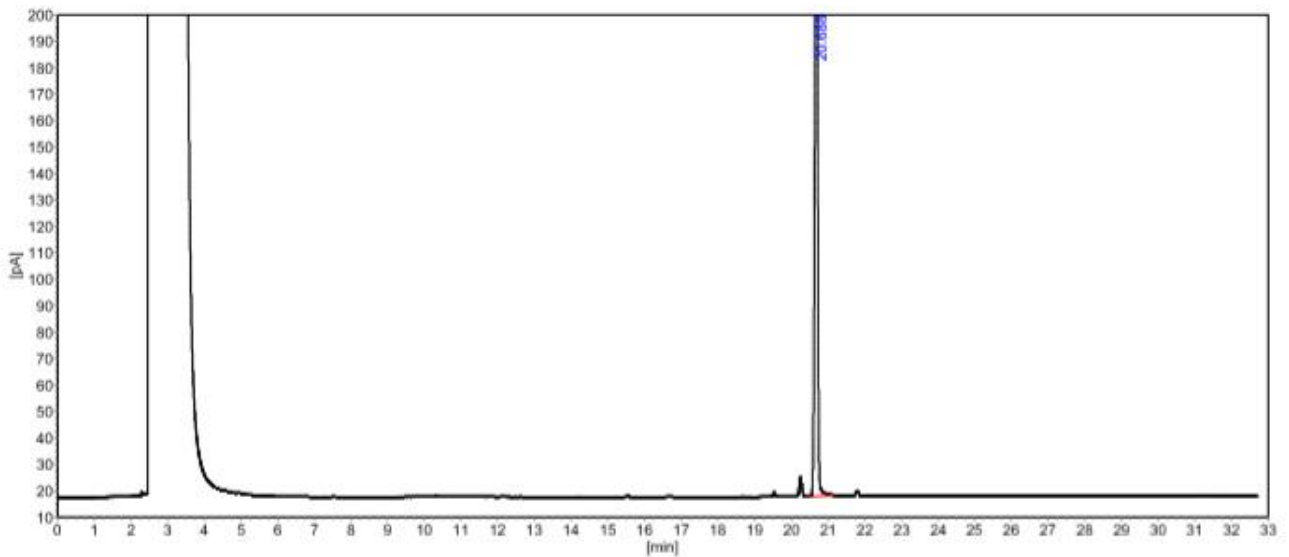
柱系统评价表

柱长: 30m

死时间: (第1个峰的保留时间)

峰序	组分名	保留时间 [min]	容量 因子	理论 塔板	分离度	拖尾 因子
1	Z05	21.832	0.0000	452816	54.715	0.884

(4) Z06 定位:



分析结果表

峰序	组分名	保留时间 [min]	峰高 [pA]	峰面积 [pA*s]	面积%
1	Z06	20.688	277.04	1419.48	100.0000
总计:			277.04	1419.48	100.0000

柱系统评价表

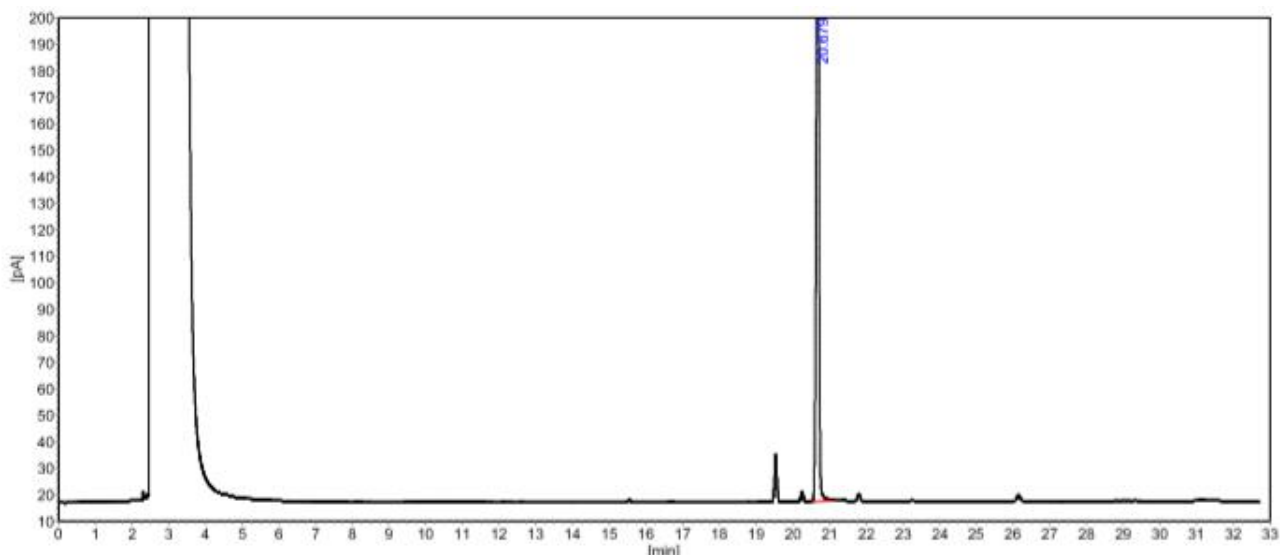
柱长: 30m

死时间: (第1个峰的保留时间)

峰序	组分名	保留时间 [min]	容量 因子	理论 塔板	分离度	拖尾 因子
1	Z06	20.688	0.0000	382954	51.512	0.871

(5) Z07 定位:





分析结果表

峰序	组分名	保留时间 [min]	峰高 [pA]	峰面积 [pA*s]	面积%
1	Z07	20.679	287.56	1386.89	100.0000
总计:			287.56	1386.89	100.0000

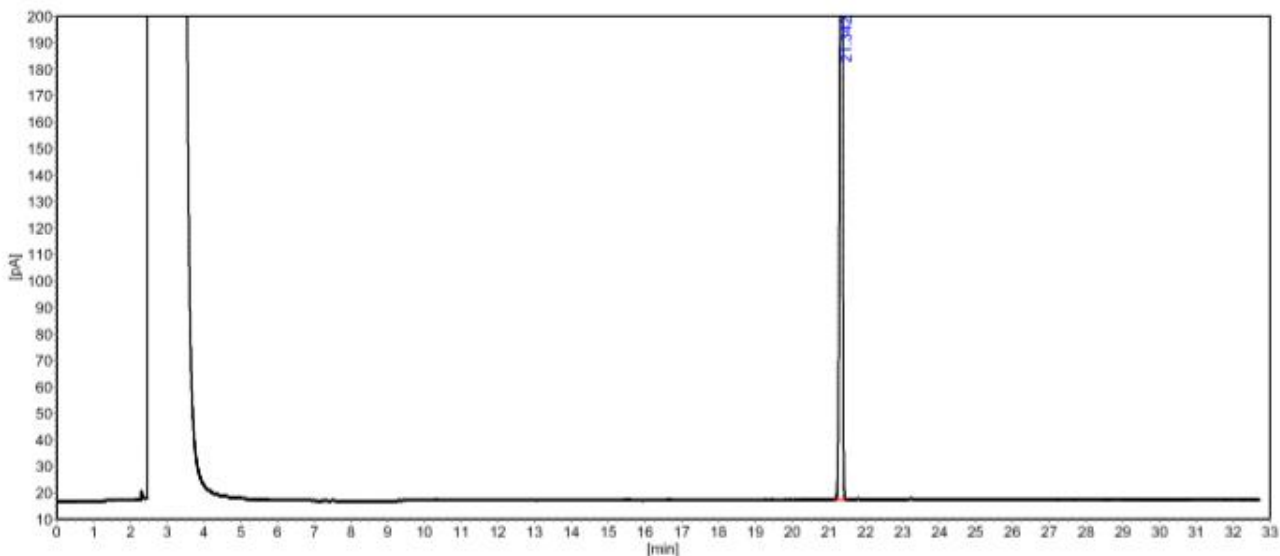
柱系统评价表

柱长: 30m

死时间: (第1个峰的保留时间)

峰序	组分名	保留时间 [min]	容量 因子	理论 塔板	分离度	拖尾 因子
1	Z07	20.679	0.0000	440589	52.286	0.901

(6) Z08 定位:



分析结果表

峰序	组分名	保留时间 [min]	峰高 [pA]	峰面积 [pA*s]	面积%
1	Z08	21.342	304.90	1500.01	100.0000
总计:			304.90	1500.01	100.0000

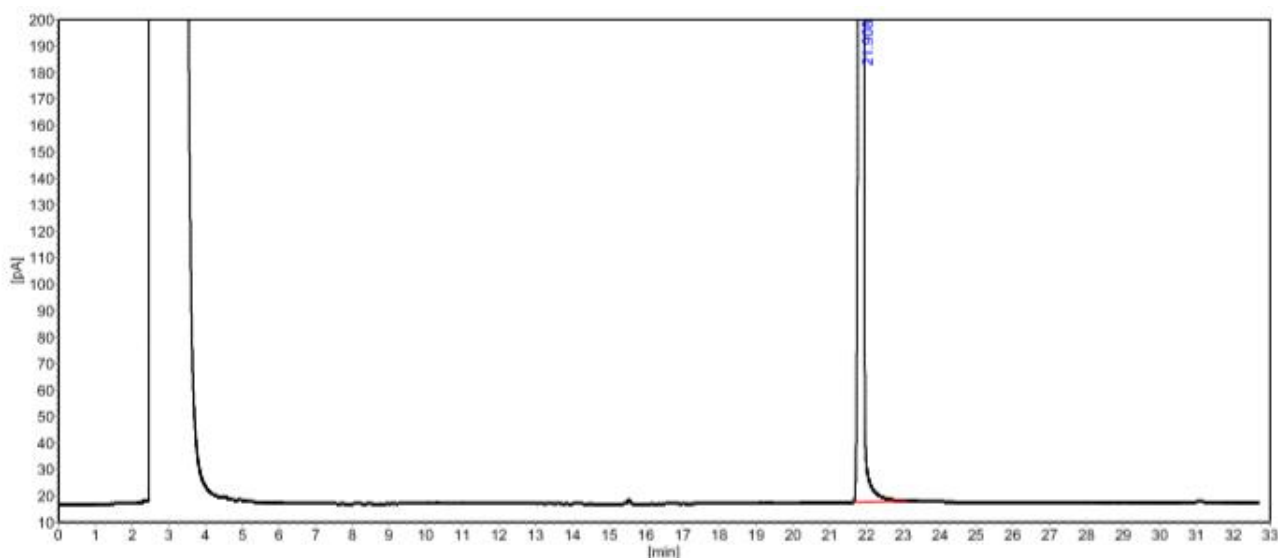
柱系统评价表

柱长: 30m

死时间: (第1个峰的保留时间)

峰序	组分名	保留时间 [min]	容量 因子	理论 塔板	分离度	拖尾 因子
1	Z08	21.342	0.0000	415658	53.432	0.830

(7) S01 定位:



分析结果表

峰序	组分名	保留时间 [min]	峰高 [pA]	峰面积 [pA*s]	面积%
1	S01	21.908	1193.99	7954.47	100.0000
总计:			1193.99	7954.47	100.0000

柱系统评价表

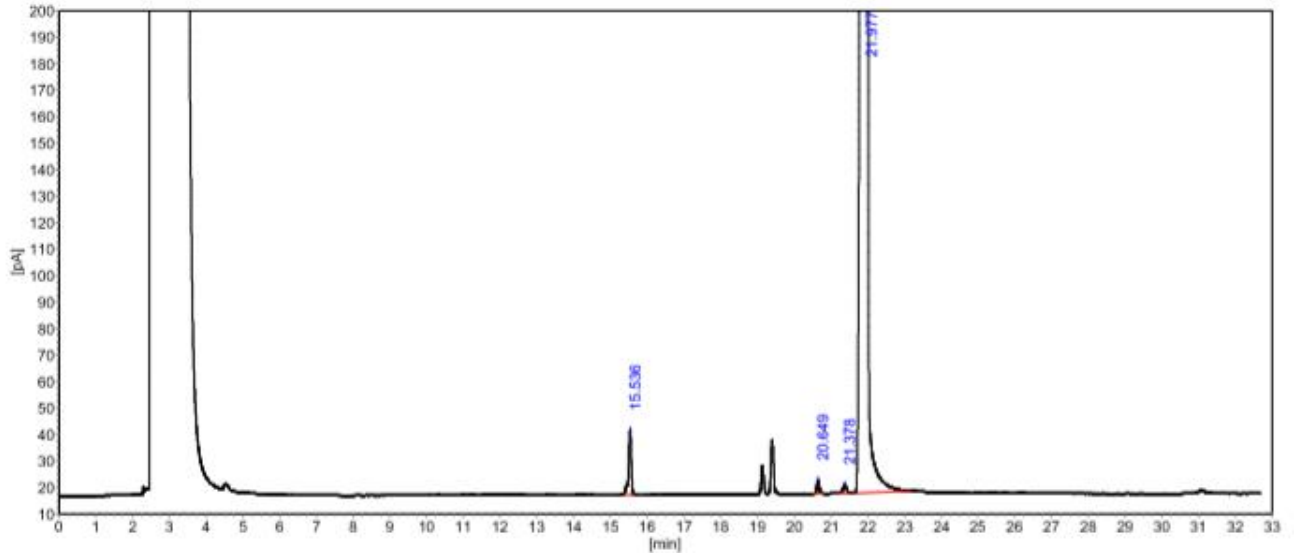
柱长: 30m

死时间: (第1个峰的保留时间)

峰序	组分名	保留时间 [min]	容量 因子	理论 塔板	分离度	拖尾 因子
1	S01	21.908	0.0000	262500	52.194	0.659

(8) 混合对照品:





分析结果表

峰序	组分名	保留时间 [min]	峰高 [pA]	峰面积 [pA*s]	面积%
1	Z04	15.536	24.19	119.76	0.7710
2	Z06、Z07	20.649	4.95	25.08	0.1615

分析结果表 (续)

峰序	组分名	保留时间 [min]	峰高 [pA]	峰面积 [pA*s]	面积%
3	Z08	21.378	3.07	21.17	0.1363
4	S01、Z05	21.977	1884.50	15367.58	98.9312
总计:			1916.71	15533.60	100.0000

柱系统评价表

柱长: 30m

死时间: (第1个峰的保留时间)

峰序	组分名	保留时间 [min]	容量 因子	理论 塔板	分离度	拖尾 因子
1	Z04	15.536	0.0000	283700	37.618	0.765
2	Z06、Z07	20.649	0.3291	375787	9.558	1.044
3	Z08	21.378	0.3760	208508	4.536	0.912
4	S01、Z05	21.977	0.4146	163736	2.965	0.602

● 结论

使用月旭 WM-InoWAX (30m×0.25mm, 0.25μm) (货号: 03909-22001) 色谱柱, 在此色谱条件下测定, 能满足检测要求。

日期: 2021/06/25

第 7 页 共 7 页

