

测试报告

样品信息			
样品名称	冰醋酸	编号	Z20210701-002
样品重量	/	剂型	液体
收样日期	2021/07/01	测试期间	2021.07.01
样品描述	/		
测试需求			
测试成分	乙醛		
参考标准			
参考标准	中国药典 2020 版	标样	自己提供
仪器信息			
测试仪器	气相色谱仪	仪器型号	磐诺

● 色谱条件：

色谱柱	月旭 WM-InoWAX (30m×0.25mm, 0.25μm) (货号：03909-22001)		
柱温	速率 (°C/min)	温度 (°C)	保持时间 (min)
	30	35 120	5 2
进样口	200°C		
检测器	FID 250°C		
载气	氮气		
柱流速	1.0mL/min		
分流比	不分流		
进样方式	顶空进样		
进样量	1ml		



平衡温度	80℃
管路温度	100℃
阀箱温度	100℃
平衡时间	30min
采集时间	30min
氢气	30mL/min
空气	300mL/min
注意事项	\

● 样品的配置：

3.2mol/L 氢氧化钠溶液：精密称取氢氧化钠 2.6048g 于 20mL 容量瓶中，加水至刻度线混匀即得，再取 5mL 于顶空瓶中密封，作为空白对照；

1.6mol/L 醋酸钠溶液：精密称取醋酸钠 2.6248g 于 20mL 容量瓶中，加水至刻度线混匀即得，再取 5mL 于顶空瓶中密封，作为空白对照；

冰醋酸储备液：取冰醋酸 3.6mL 于 20mL 容量瓶中，加水至刻度线混匀即得；

乙醛储备液：精密称取乙醛 0.0107g 于 1mL 容量瓶中，加水至刻度线混匀即得；

供试品溶液：取冰醋酸储备液 2.5mL，再加入 3.2mol/L 氢氧化钠溶液 2.5mL，密封，混匀即得；

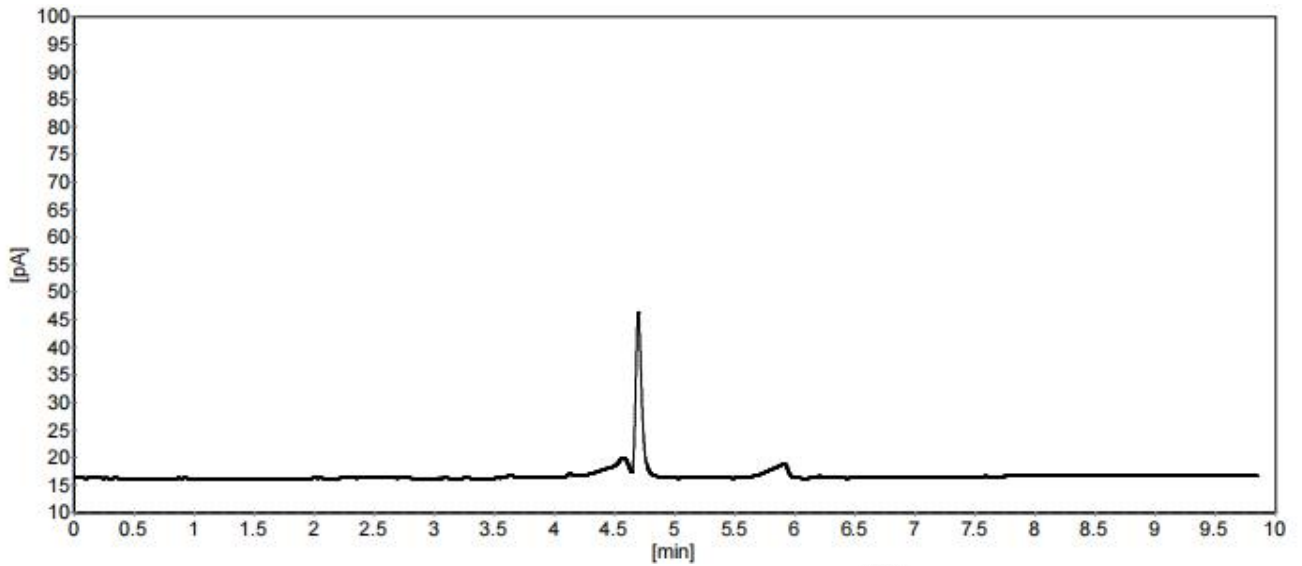
对照品溶液：取乙醛储备液 0.005mL，再加入 1.6mol/L 醋酸钠溶液 5mL，密封，混匀即得；

冰醋酸与乙醛混合溶液：取冰醋酸储备液 2.5mL，加入乙醛储备液 0.005mL，再加入 3.2mol/L 氢氧化钠溶液 2.5mL，密封，混匀即得；

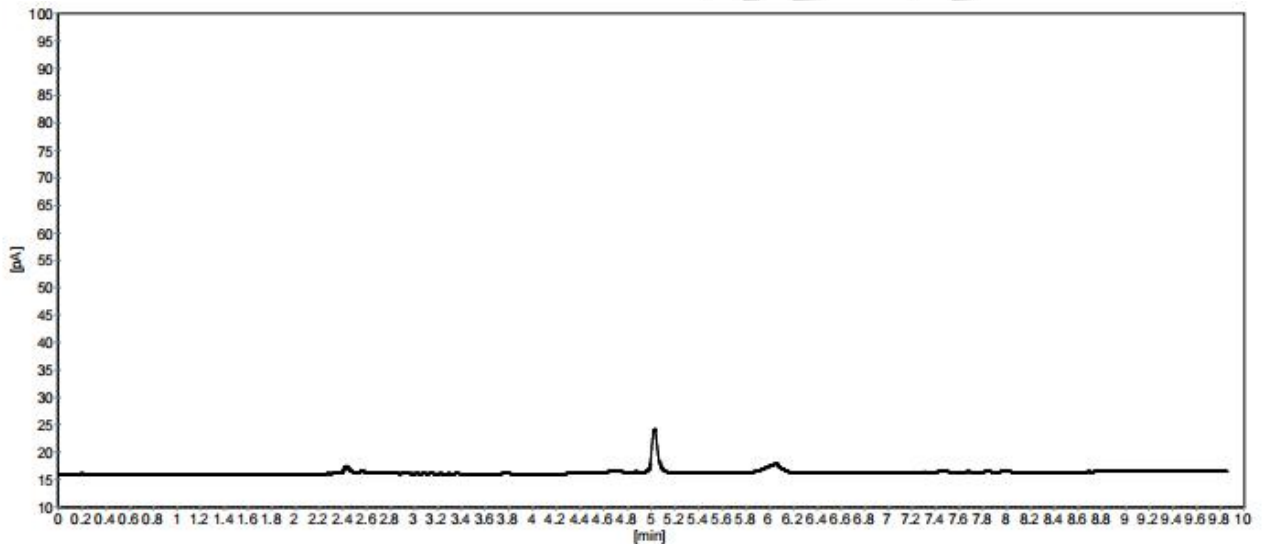
● 谱图和数据

(1) 空气：

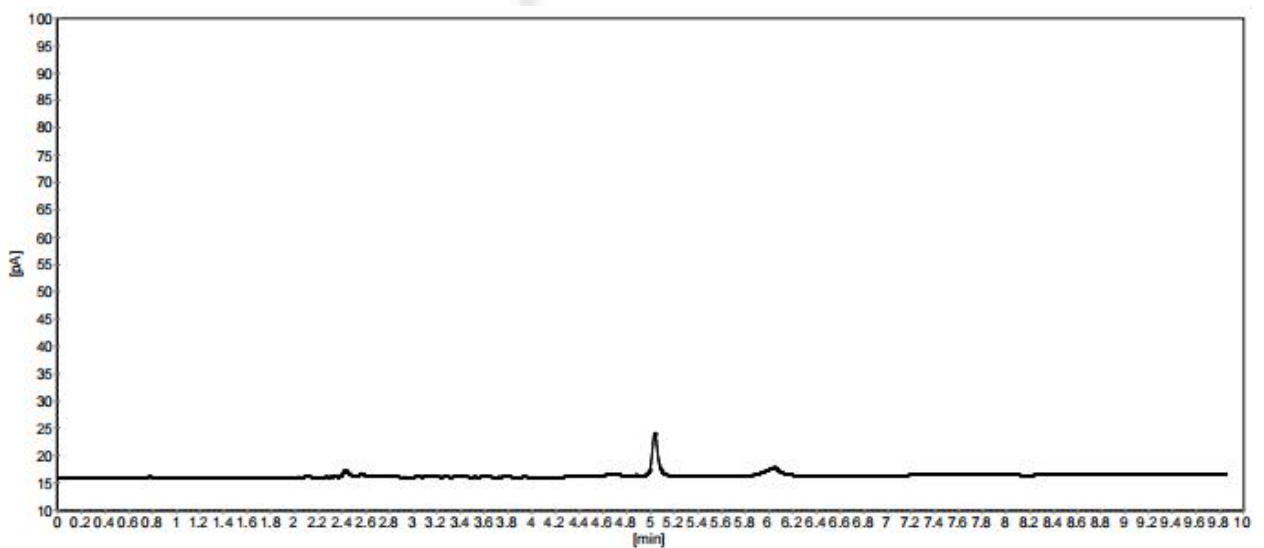




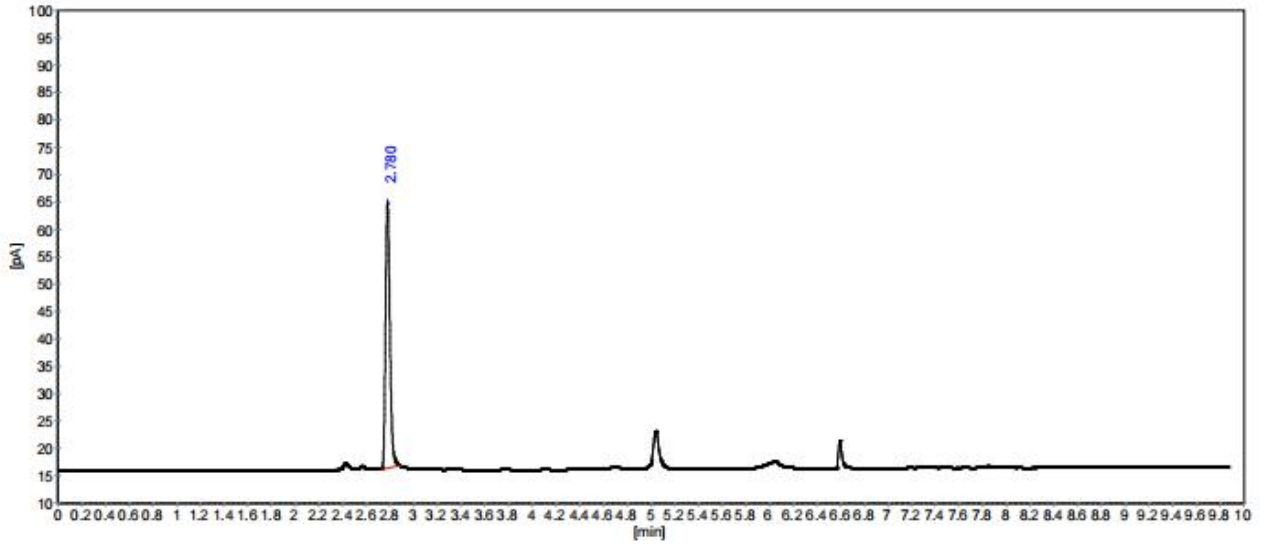
(2) 3.2moL/L 氢氧化钠溶液:



(3) 1.6moL/L 醋酸钠溶液:



(4) 对照品溶液:



分析结果表

峰序	组分名	保留时间 [min]	峰高 [pA]	峰面积 [pA*s]	面积%
1	乙醛	2.780	48.40	123.85	100.0000
总计:			48.40	123.85	100.0000

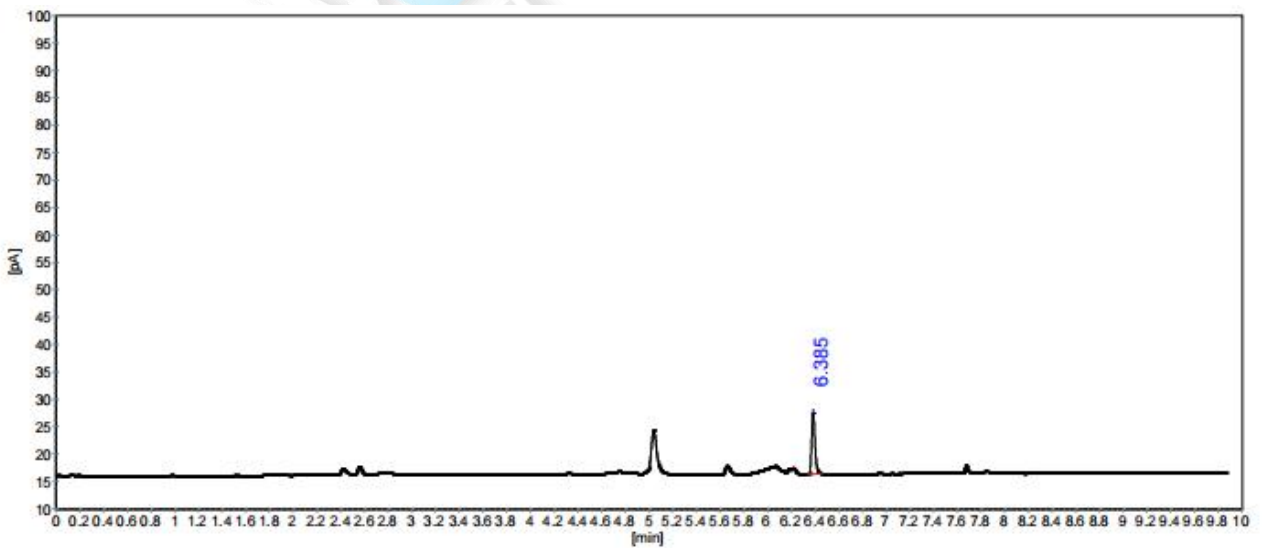
柱系统评价表

柱长: 30m

死时间: (第1个峰的保留时间)

峰序	组分名	保留时间 [min]	容量 因子	理论 塔板	分离度	拖尾 因子
1	乙醛	2.780	0.0000	27949	0.000	1.279

(5) 供试品溶液:



分析结果表

峰序	组分名	保留时间 [min]	峰高 [pA]	峰面积 [pA*s]	面积%
1	冰醋酸	6.385	11.20	22.00	100.0000
总计:			11.20	22.00	100.0000

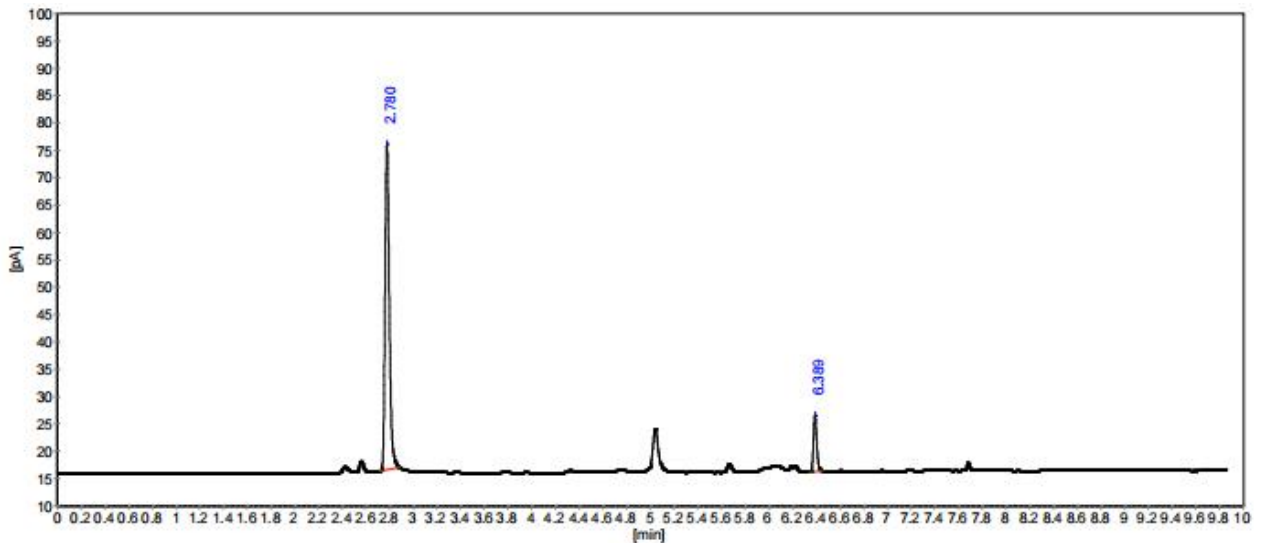
柱系统评价表

柱长: 30m

死时间: (第1个峰的保留时间)

峰序	组分名	保留时间 [min]	容量因子	理论塔板	分离度	拖尾因子
1	冰醋酸	6.385	0.0000	246494	0.000	1.192

(6) 冰醋酸与乙醛混合溶液:



分析结果表

峰序	组分名	保留时间 [min]	峰高 [pA]	峰面积 [pA*s]	面积%
1	乙醛	2.780	59.52	149.49	88.2964
2	冰醋酸	6.389	10.28	19.81	11.7036
总计:			69.80	169.30	100.0000

柱系统评价表

柱长: 30m

死时间: (第1个峰的保留时间)

峰序	组分名	保留时间 [min]	容量因子	理论塔板	分离度	拖尾因子
1	乙醛	2.780	0.0000	29666	0.000	1.307
2	冰醋酸	6.389	1.2983	256862	62.942	1.176

● 结论

使用月旭 WM-InoWAX (30m×0.25mm, 0.25μm) (货号: 03909-22001) 色谱柱, 在此色谱条件下测定, 满足<中国药典 2020 版>的检测要求。

日期: 2021/07/01

第 5 页 共 5 页

声明: 除非另有说明, 此报告结果仅对该测试样品负责。本报告未经公司许可, 不可复制。

Add: 上海市松江区明南路 85 号启迪漕河泾 (中山) 科技园·紫荆园 10 号楼

Add: 浙江省金华市婺城区双林南街 168 号

Tel: 400-810-6969

邮编: 201600

邮编: 321000

E-mail: yanzhichen@welchmat.com

