

测试报告

样品信息			
样品名称	乙基纤维素	编号	Z20210702-002
样品重量	/	剂型	/
收样日期	2021/07/02	测试期间	/
样品描述	/		
测试需求			
测试成分	正丁醇		
参考标准			
参考标准	中国药典 2020 版	标样	自己提供
仪器信息			
测试仪器	气相色谱仪	仪器型号	磐诺

● 色谱条件：

色谱柱	月旭 WEL-1301 (50m×0.53mm, 1.0μm) (货号：01905-53003)		
柱温	速率 (°C/min)	温度 (°C)	保持时间 (min)
	30	55 220	10 40
进样口	250°C		
检测器	FID 250°C		
载气	氮气		
柱流速	4.0mL/min		
分流比	40-1		
进样量	1.0μL		
氢气	30mL/min		



空气	300mL/min
注意事项	\

● 样品的配置：

溶剂：甲醇

乙基纤维素中间液：精密称取乙基纤维素 2.0038g 于 20mL 容量瓶中，加入甲醇至刻度线，超声溶解，过滤即得；

乙基纤维素供试品：取乙基纤维素中间液 1mL，再加入甲醇 0.25mL，混匀即得；

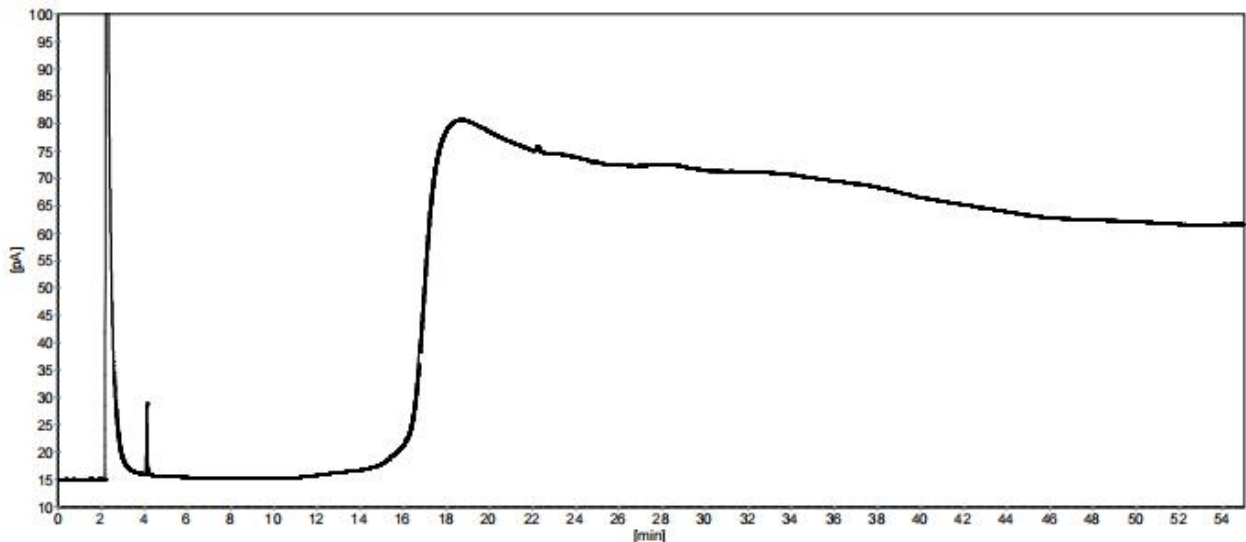
正丁醇储备液：精密称取正丁醇 0.0118g 于 1mL 容量瓶中，再加入甲醇至刻度线，混匀即得；

正丁醇对照液：取正丁醇储备液 0.02mL，再加入甲醇 1.48mL，混匀即得；

乙基纤维素与正丁醇混合溶液：取乙基纤维素中间液 1.2mL，加入正丁醇储备液 0.02mL，再加入甲醇 0.28mL，混匀即得；

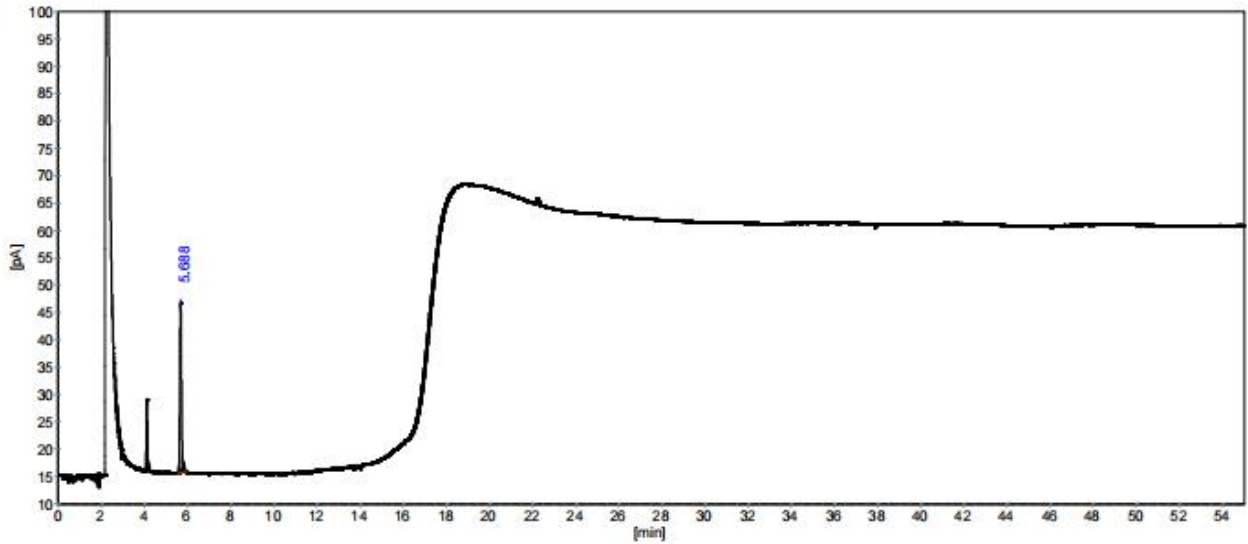
● 谱图和数据

(1) 甲醇：



(2) 正丁醇对照品：





分析结果表

峰序	组分名	保留时间 [min]	峰高 [pA]	峰面积 [pA*s]	面积%
1	正丁醇	5.688	31.01	158.48	100.0000
总计:			31.01	158.48	100.0000

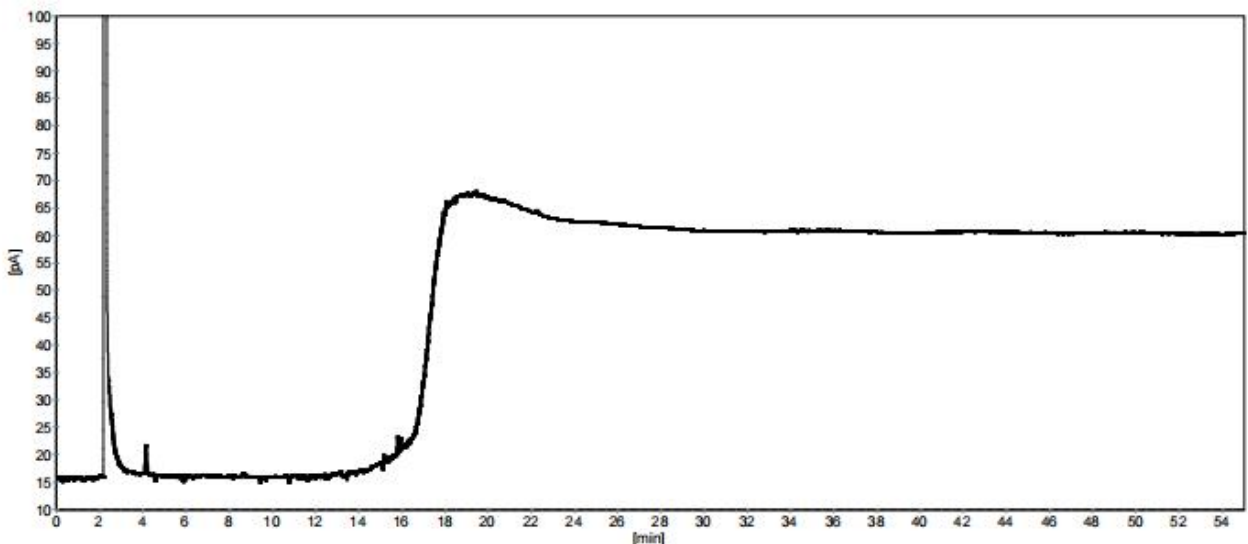
柱系统评价表

柱长: 50m

死时间: (第1个峰的保留时间)

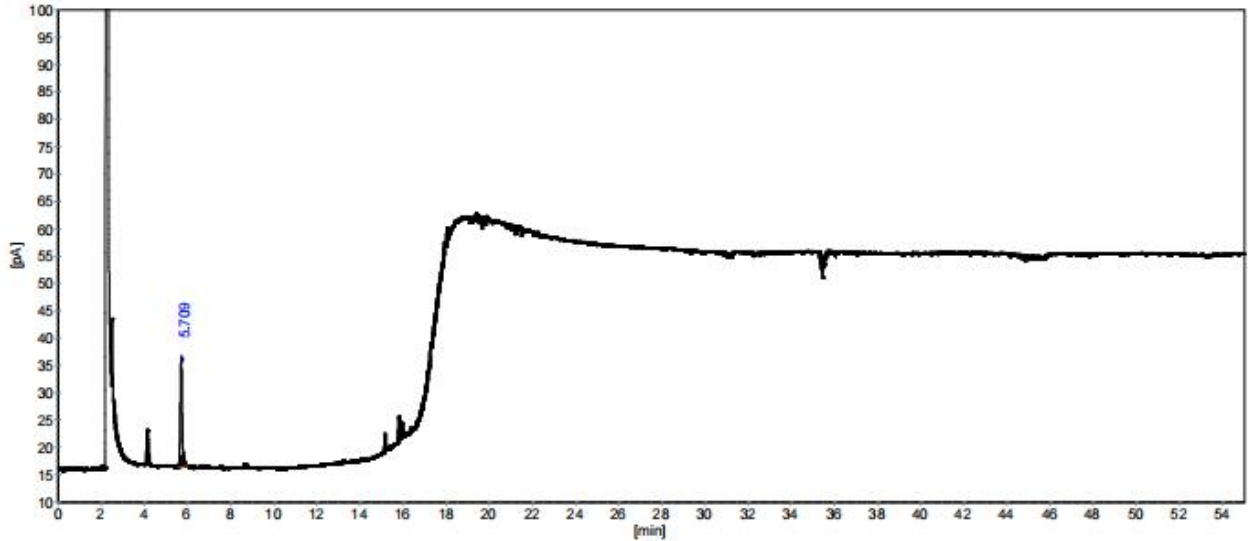
峰序	组分名	保留时间 [min]	容量 因子	理论 塔板	分离度	拖尾 因子
1	正丁醇	5.688	0.0000	28499	13.703	1.140

(3) 乙基纤维素供试品:



(4) 乙基纤维素与正丁醇混合溶液:





分析结果表

峰序	组分名	保留时间 [min]	峰高 [pA]	峰面积 [pA*s]	面积%
1	正丁醇	5.709	19.81	115.92	100.0000
总计:			19.81	115.92	100.0000

柱系统评价表

柱长: 50m

死时间: (第1个峰的保留时间)

峰序	组分名	保留时间 [min]	容量 因子	理论 塔板	分离度	拖尾 因子
1	正丁醇	5.709	0.0000	22233	11.668	1.031

● 结论

使用月旭 WEL-1301 (50m×0.53mm, 1.0μm) (货号: 01905-53003) 色谱柱, 在此色谱条件下测定, 满足<中国药典 2020 版>的检测要求。

日期: 2021/08/03

