

测试报告

样品信息			
样品名称	乙酰乙酸甲酯、乙酰乙酸乙酯	编号	W20211117-001
样品重量	/	剂型	液体
收样日期	2021/11/17	测试期间	2021.11.18-2021.11.19
样品描述	/		
测试需求			
测试成分	/		
参考标准			
参考标准	/	标样	客户提供
仪器信息			
测试仪器	气相色谱仪	仪器型号	磐诺

● 色谱条件：

色谱柱	月旭 WM-InoWAX (30 m×0.53 mm, 1.0 μm) (货号：03909-52003)		
柱温	速率 (°C/min)	温度 (°C)	保持时间 (min)
	10	95 140	6 6
进样口	200°C		
检测器	FID 250°C		
载气	氮气		
柱流速	3.0 mL/min		
分流比	20-1		
进样量	1 μL		
氢气	30 mL/min		
空气	300 mL/min		



注意事项

● 样品的配置：

溶剂：乙腈；

乙酰乙酸甲酯储备液：精密称取乙酰乙酸甲酯纯品 0.5101g 于 5mL 容量瓶中，加入乙腈至刻度线，混匀即得；

乙酰乙酸甲酯对照液：取乙酰乙酸甲酯（客户提供：2mg/mL）0.6mL，再加入乙腈 0.6mL，混匀即得；

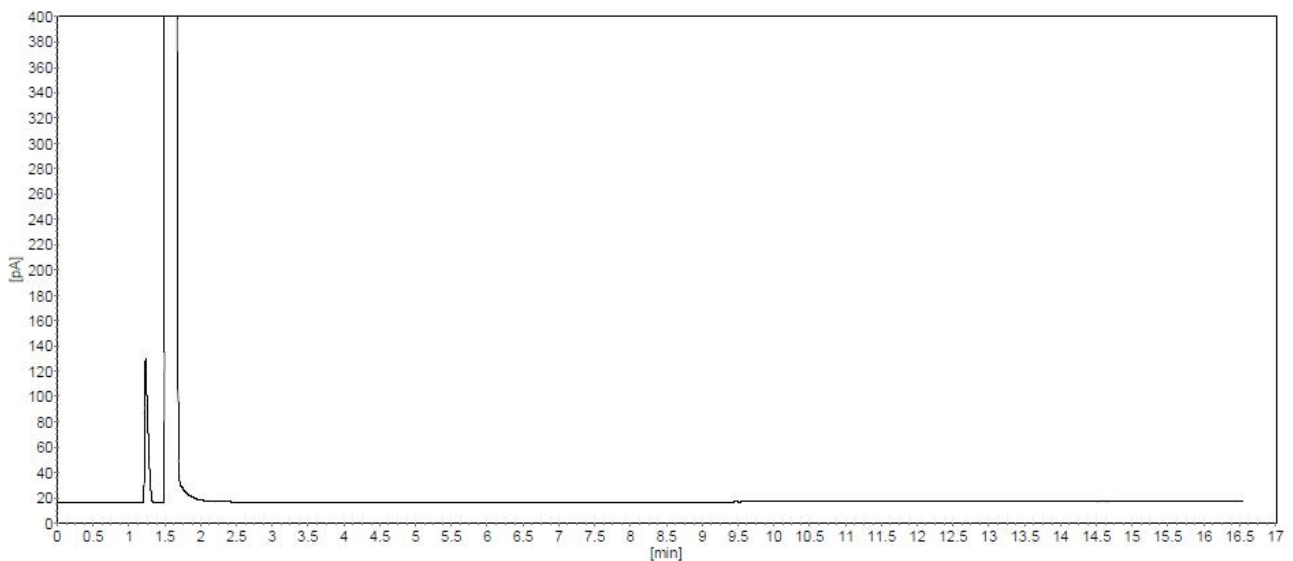
乙酰乙酸乙酯对照液（1mg/mL）：取乙酰乙酸乙酯（客户提供：2mg/mL）0.6mL，再加入乙腈 0.6mL，混匀即得；

乙酰乙酸乙酯对照液（25 μ g/mL）：取乙酰乙酸乙酯（客户提供：2mg/mL）0.015mL，再加入乙腈 1.185mL，混匀即得；

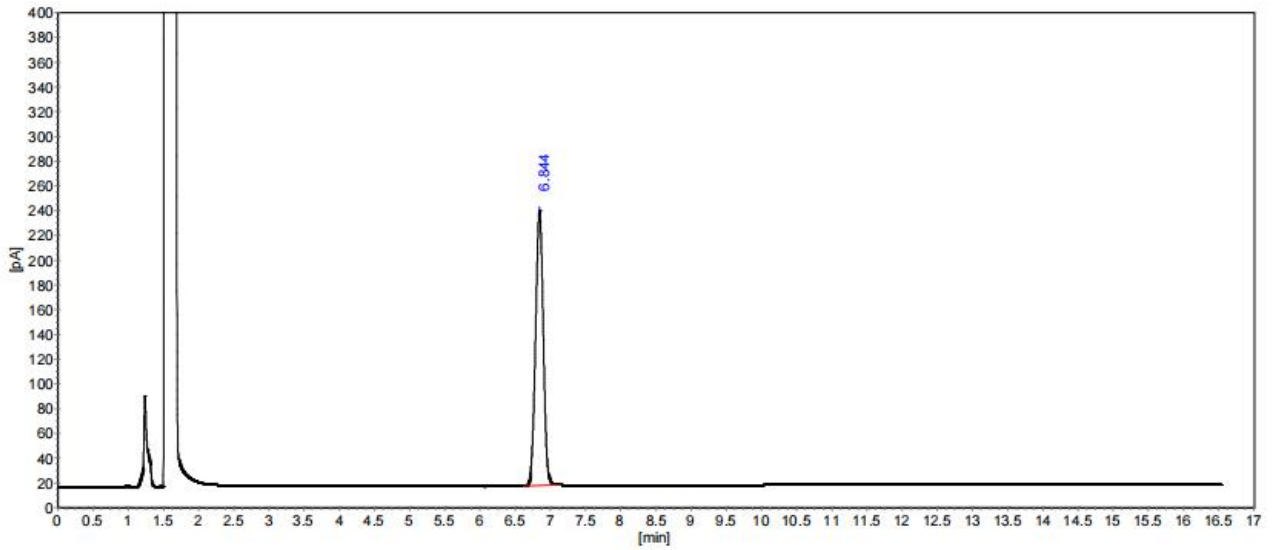
乙酰乙酸甲酯与乙酰乙酸乙酯混合溶液：取乙酰乙酸甲酯储备液 0.3mL，加入乙酰乙酸乙酯（客户提供：2mg/mL）0.015mL，再加入乙腈 0.885mL，混匀即得；

● 谱图和数据

(1) 乙腈：



(2) 乙酰乙酸甲酯:



分析结果表

峰序	组分名	保留时间 [min]	峰高 [pA]	峰面积 [pA*s]	面积%
1	乙酰乙酸甲酯	6.844	222.24	1704.95	100.0000
总计:			222.24	1704.95	100.0000

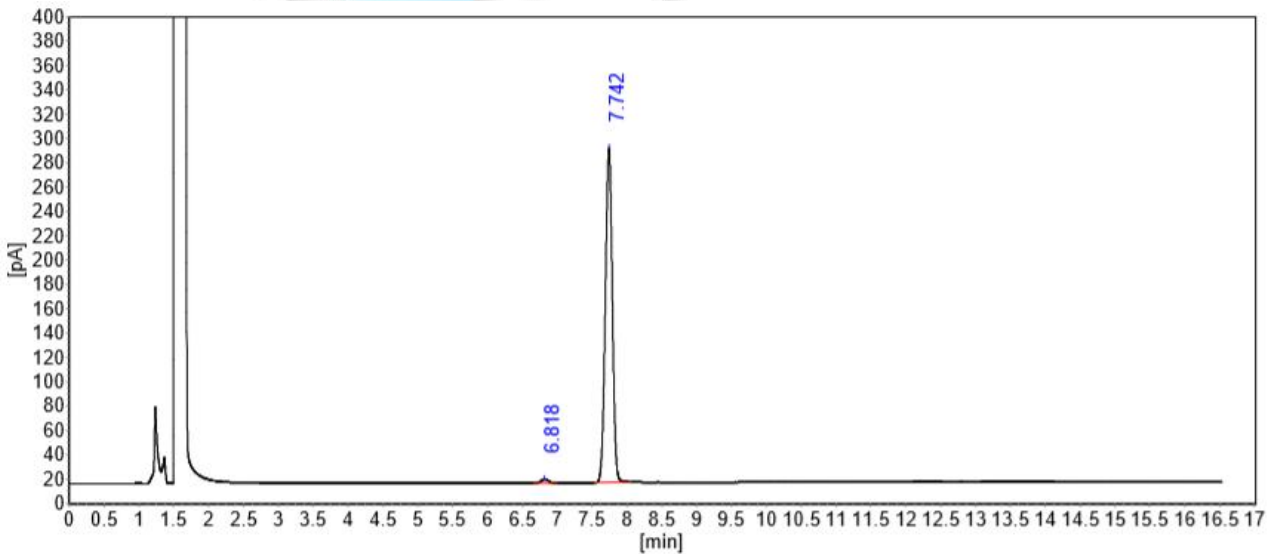
柱系统评价表

柱长: 30m

死时间: (第1个峰的保留时间)

峰序	组分名	保留时间 [min]	容量因子	理论塔板	分离度	拖尾因子
1	乙酰乙酸甲酯	6.844	0.0000	18151	0.000	0.989

(3) 乙酰乙酸乙酯 (1mg/mL):



分析结果表

峰序	组分名	保留时间 [min]	峰高 [pA]	峰面积 [pA*s]	面积%
1	乙酰乙酸甲酯	6.818	3.12	23.50	1.2114
2	乙酰乙酸乙酯	7.742	274.43	1916.62	98.7886
总计:			277.55	1940.12	100.0000

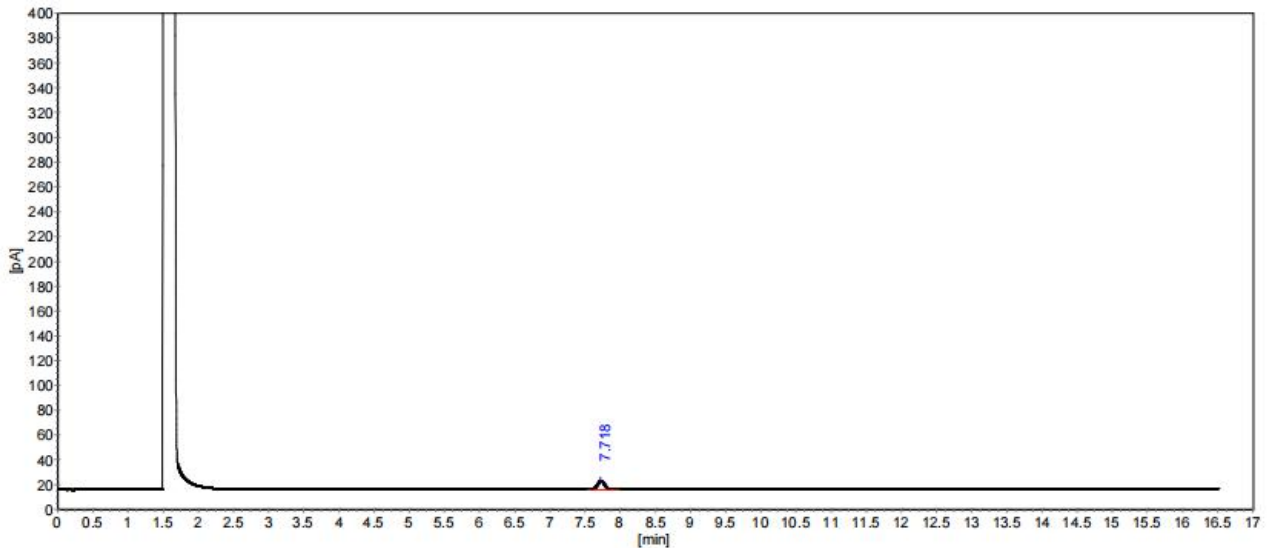
柱系统评价表

柱长: 30m

死时间: (第1个峰的保留时间)

峰序	组分名	保留时间 [min]	容量 因子	理论 塔板	分离度	拖尾 因子
1	乙酰乙酸甲酯	6.818	0.0000	18323	0.000	1.024
2	乙酰乙酸乙酯	7.742	0.1354	27915	4.787	0.985

(4) 乙酰乙酸乙酯 (25 μ g/mL):



分析结果表

峰序	组分名	保留时间 [min]	峰高 [pA]	峰面积 [pA*s]	面积%
1	乙酰乙酸乙酯	7.718	6.95	48.55	100.0000
总计:			6.95	48.55	100.0000

柱系统评价表

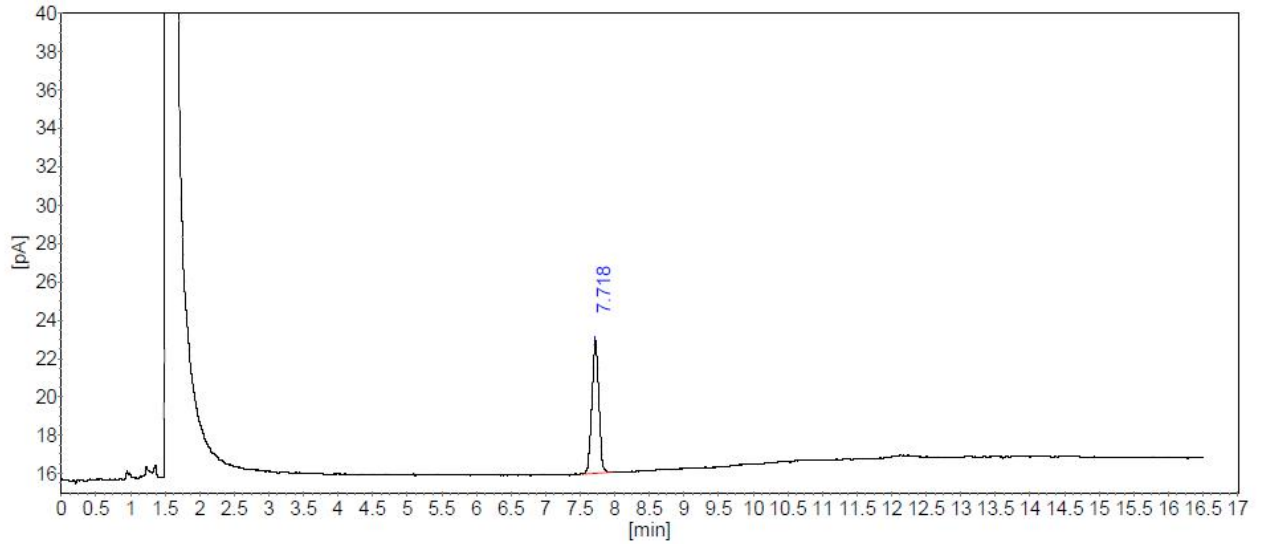
柱长: 30m

死时间: (第1个峰的保留时间)

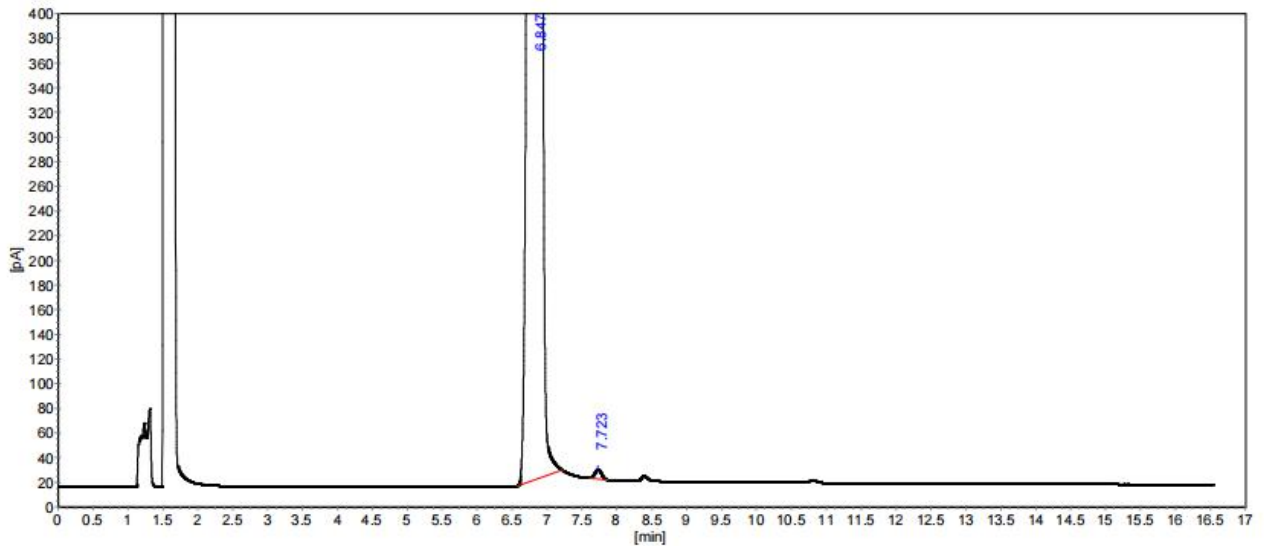
峰序	组分名	保留时间 [min]	容量 因子	理论 塔板	分离度	拖尾 因子
1	乙酰乙酸乙酯	7.718	0.0000	27777	0.000	1.013

(5) 乙酰乙酸乙酯放大图 (25 μ g/mL):





(6) 乙酰乙酸甲酯与乙酰乙酸乙酯混合液:



分析结果表

峰序	组分名	保留时间 [min]	峰高 [pA]	峰面积 [pA*s]	面积%
1	乙酰乙酸甲酯	6.847	5705.21	44995.57	99.8914
2	乙酰乙酸乙酯	7.723	7.53	48.92	0.1086
总计:			5712.74	45044.50	100.0000

柱系统评价表

柱长: 30m

死时间: (第1个峰的保留时间)

峰序	组分名	保留时间 [min]	容量因子	理论塔板	分离度	拖尾因子
1	乙酰乙酸甲酯	6.847	0.0000	17341	0.000	0.840
2	乙酰乙酸乙酯	7.723	0.1280	30363	4.563	1.046



- 结论

使用月旭 WM-InoWAX (30 m×0.53 mm, 1.0 μm) (货号：03909-52003) 色谱柱，在此色谱条件下测定，满足检测要求。

日期: 2021/11/22

