

测试报告

样品信息			
样品名称	聚乙二醇	编号	W20210830-001
样品重量	/	剂型	/
收样日期	2021/08/30	测试期间	/
样品描述	/		
测试需求			
测试成分	二甘醇 三甘醇 乙二醇 1,3 丁二醇		
参考标准			
参考标准	客户提供	标样	/
仪器信息			
测试仪器	气相色谱仪	仪器型号	安捷伦 5890

● 色谱条件：

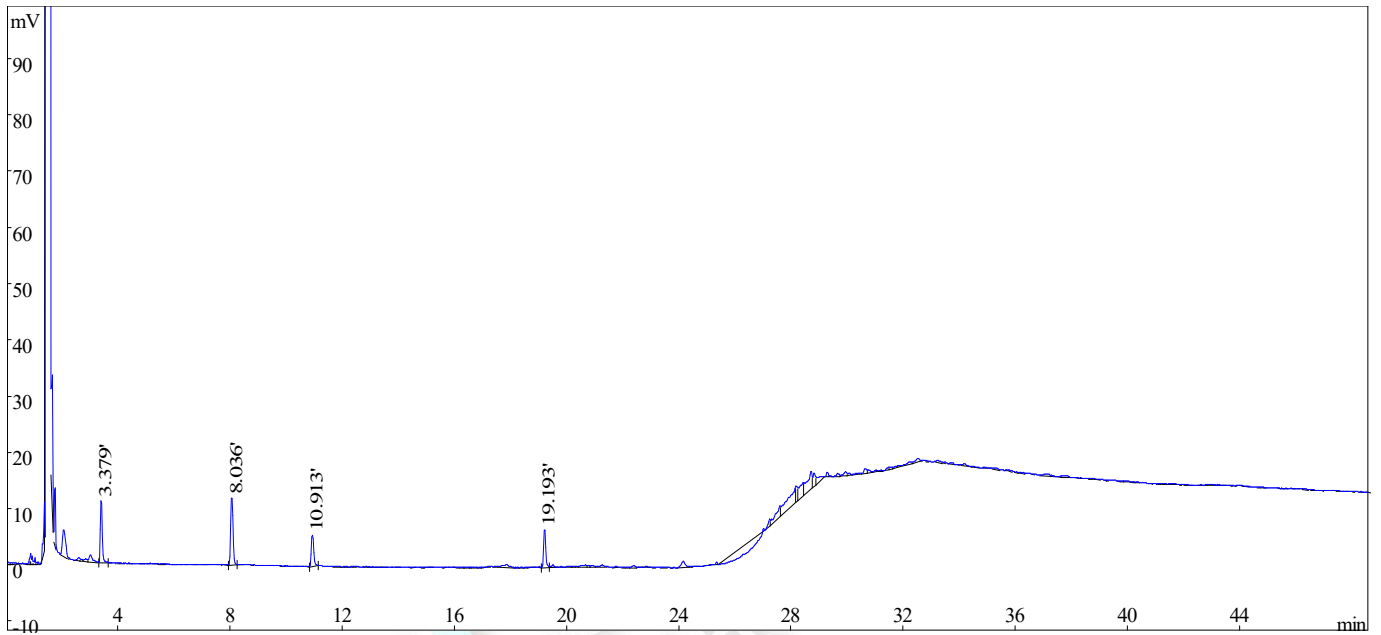
色谱柱	月旭 WM-17 (30m*0.53mm*1.00um) (货号：03916-52003)		
柱温	速率 (°C/min)	温度 (°C)	保持时间 (min)
	5	60	5
	15	110	5
	35	170	5
进样口	270°C		
检测器	FID 290°C		
载气	氮气		
柱流速	5.0ml/min		
分流比	1-1		
进样量	1.0μL		



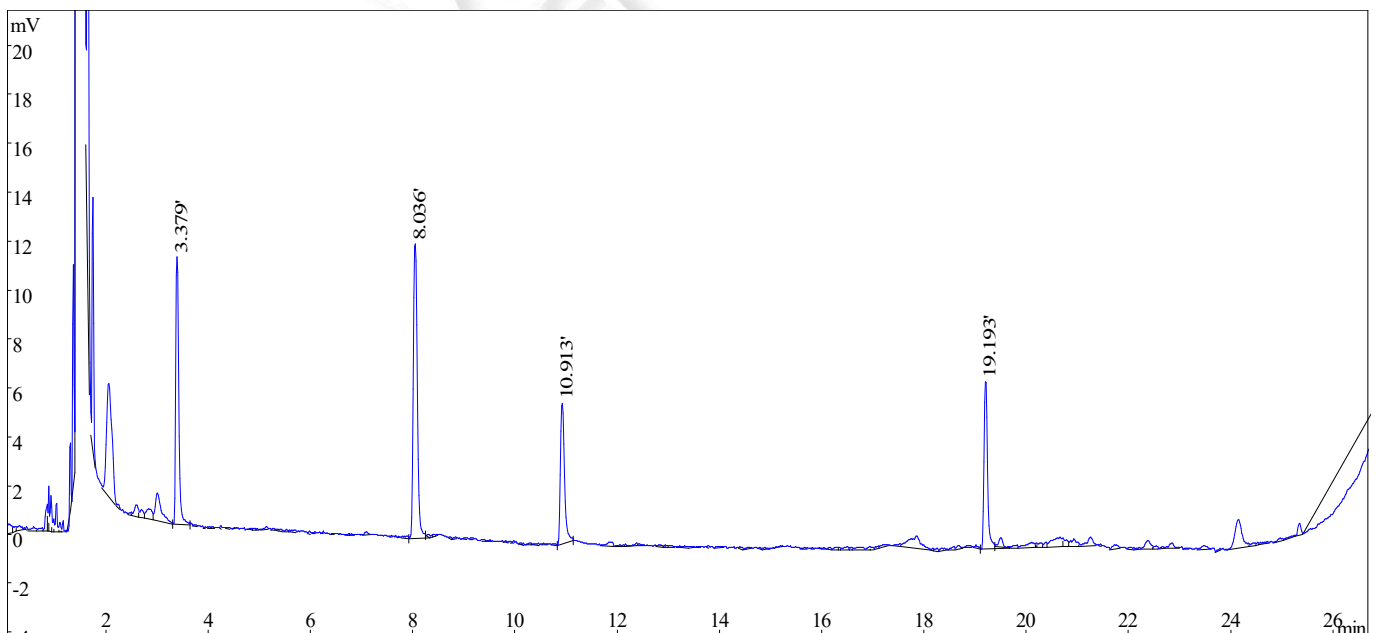
氢气	30ml/min
空气	300ml/min
注意事项	\

● 谱图和数据

(1) 全图:



(2) 局部放大图:



保留时间	浓度	峰面积	分离度	理论塔板	拖尾因子
3.379	24.38	36882	43.12	776	1.55
8.036	37.7	57030	22.47	2238	1.26
10.913	18.68	28257	68.23	3869	1.56
19.193	19.24	29113	0	15998	1.39

● 结论

使用月旭 WM-17 (30m*0.53mm*1.00um) (货号: 03916-52003) 色谱柱, 在此色谱条件下测定, 未出现不出峰及严重拖尾现象, 能满足检测的要求。

日期: 2021/09/15

