

测试报告

样品信息			
样品名称	丙基磷酸酐	编号	W20220411-005
样品重量	/	剂型	/
收样日期	2022/04/25	测试期间	2022/04/25-04/28
样品描述	/		
测试需求			
测试成分	含量		
参考标准			
参考标准	无	标样	有
仪器信息			
测试仪器	高效液相色谱仪	仪器型号	赛默飞 U3000

● 色谱条件：

色谱柱：	月旭 Xtimate® C18 (4.6×250mm, 5μm)
流动相：	乙腈/0.1%磷酸溶液=30/70
检测波长：	210nm
柱温：	30℃
流速：	1.0ml/min
进样量：	10μL
注意事项：	/

● 流动相配置：

0.1%磷酸溶液，量取 0.5ml 磷酸，加 500ml 水溶解，超声脱气，即可；

乙腈：取色谱级乙腈，超声脱气，即可；



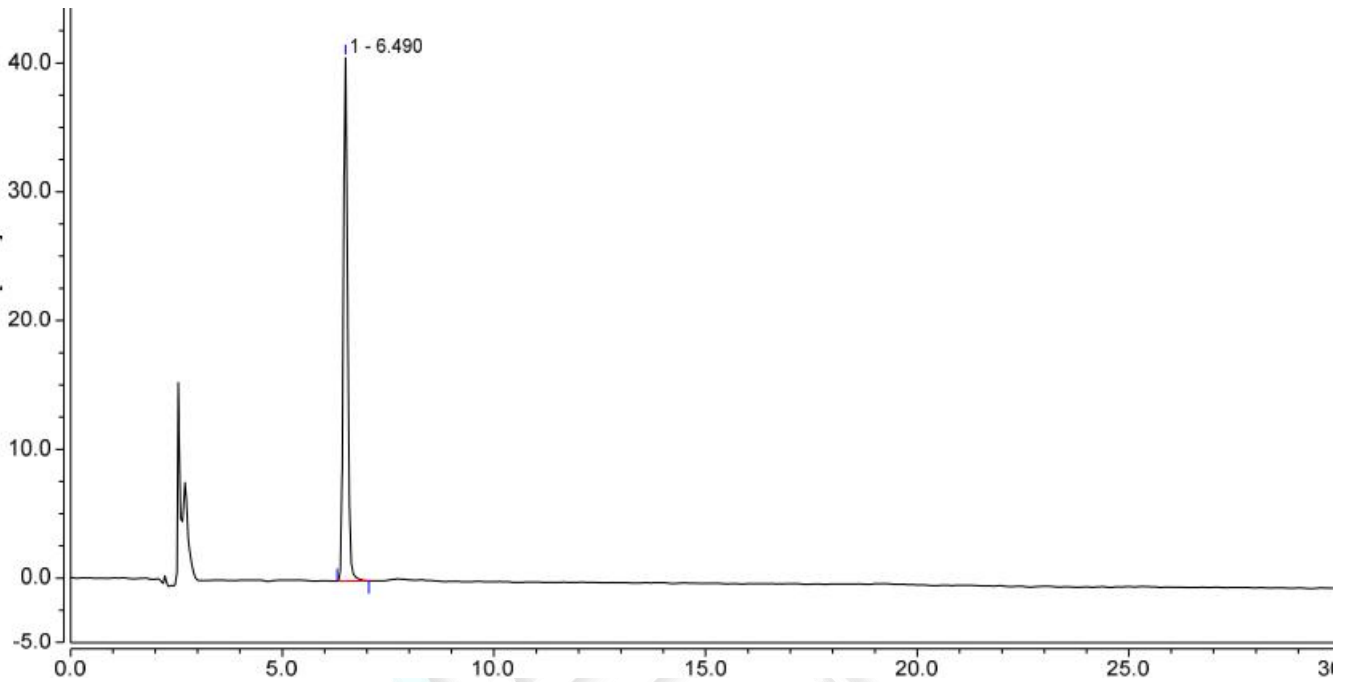
● 样品溶液的配置:

对照品溶液: 客户提供液体, 量取 1ml, 用乙腈稀释 500 倍, 即得;

供试品溶液: 客户提供液体, 量取 1ml, 用乙腈稀释 500 倍, 即得;

● 谱图和数据

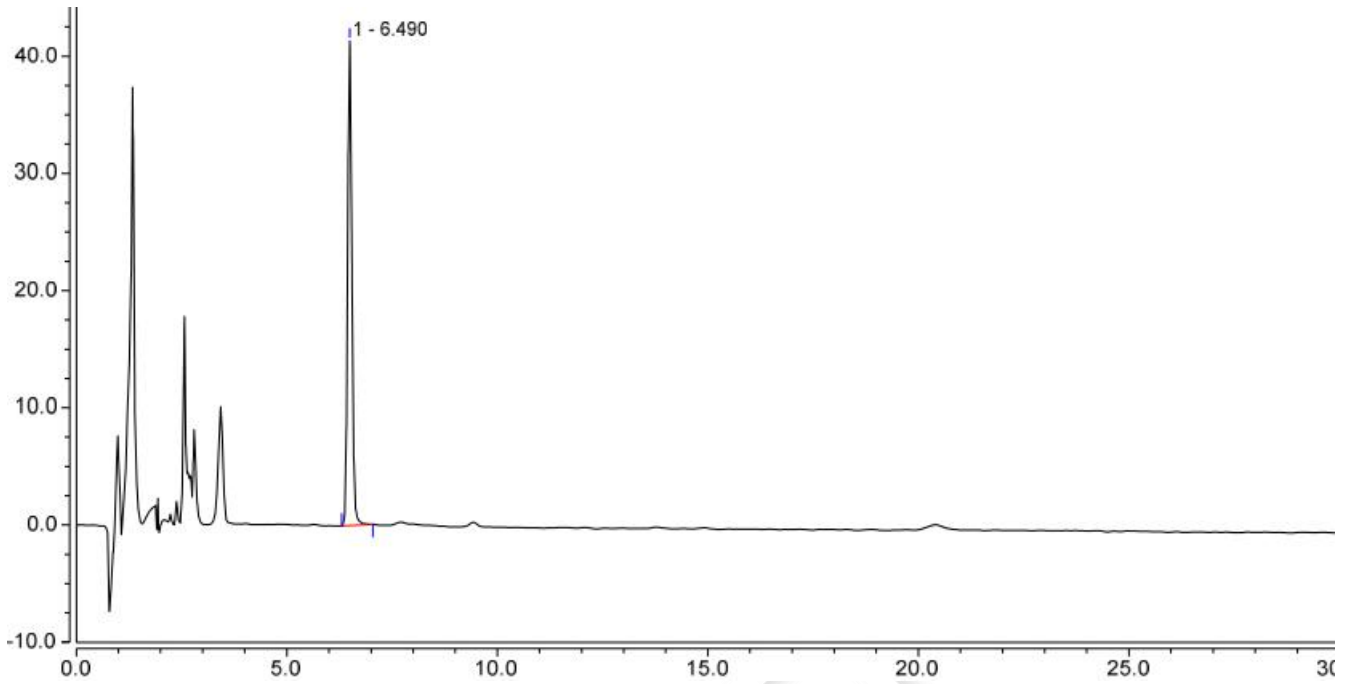
1. 对照品溶液



序号	峰名称	保留时间 min	峰面积 mAU*min	峰高 mAU	塔板数 (EP)	不对称度 (EP)	分离度 (EP)
1		6.490	4.734	40.653	20614	1.12	n.a.



2. 供试品溶液



序号	峰名称	保留时间 min	峰面积 mAU*min	峰高 mAU	塔板数 (EP)	不对称度 (EP)	分离度 (EP)
1		6.490	4.829	41.354	20482	1.13	n.a.

● 结论

用月旭 Xtimate® C18 (4.6×250mm, 5µm)色谱柱, 在该色谱条件下测定, 能满足检测需求。

