

测试报告

样品信息			
样品名称	奥扎格雷钠	编号	W20210104-005
样品重量	/	剂型	粉末
收样日期	2021/01/04	测试期间	2021/18/-1/22
样品描述	/		
测试需求			
测试成分	乙醇、乙腈		
参考标准			
参考标准	/	标样	乙醇、乙腈
仪器信息			
测试仪器	气相色谱	仪器型号	磐诺 A91Plus

● 色谱条件：

色谱柱：	WM-1301(30m*0.32mm*1um)（货号：05905-32003）
进样口温度	200℃
检测器温度	250℃
载气	N ₂
分流比	20:1
柱流量	2ml/min
进样量	1ul
升温程序	初始温度 60℃，维持 5 分钟；以每分钟 10℃的速率升温至 120℃，维持 2 分钟。
注意事项：	\



● 样品溶液的配制：

供试品溶液：精密称取奥扎格雷钠 1.00g，置 10ml 容量瓶中，加入超纯水解并稀释至刻度制成每 1ml 中含 0.1g 的溶液。

对照品溶液（乙醇+乙腈）：精密量取乙醇、乙腈适量，加超纯水溶剂并稀释成每 1ml 中含乙醇 0.5mg，乙腈 0.041mg 的溶液，摇匀，即得。

对照溶液（乙醇）：精密量取乙醇适量，加超纯水溶剂并稀释成每 1ml 中含乙醇 0.5mg 的溶液，摇匀，即得。

对照溶液（乙腈）：精密量取乙腈适量，加超纯水溶剂并稀释成每 1ml 中含乙腈 0.41mg 的溶液，摇匀，即得。

● 谱图和数据

1. 仪器：气相色谱（磐诺 A91Plus） 色谱柱：WM-1301(30m*0.32mm*1um)（货号：05905-32003）

(1) 溶剂（水）



(2) 对照溶液（乙醇）





分析结果表

报告时间：2021-01-22 09:20:03

复核：

审核：

页码：1

月旭科技（上海）有限公司

色谱分析报告

峰序	组分名	保留时间 [min]	峰高 [pA]	峰面积 [pA*s]
1	乙醇	1.737	331.30	610.18
			331.30	610.18

柱系统评价表

柱长：30m

死时间：(第1个峰的保留时间)

峰序	组分名	保留时间 [min]	容量 因子	理论 塔板	分离度	拖尾 因子
1	乙醇	1.737	0.0000	22965	0.000	1.480

(3) 对照溶液（乙腈）





分析结果表

报告时间: 2021-01-22 09:21:33

复核:

审核:

页码: 1

月旭科技（上海）有限公司

色谱分析报告

峰序	组分名	保留时间 [min]	峰高 [pA]	峰面积 [pA*s]
1	乙醇	2.168	314.34	639.45
			314.34	639.45

柱系统评价表

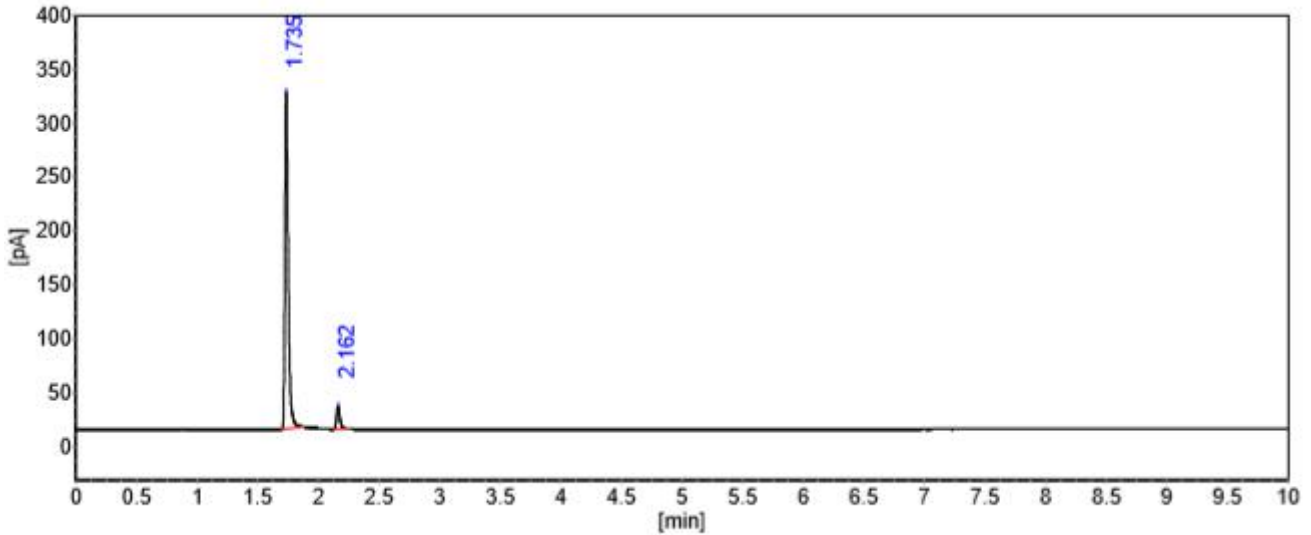
柱长: 30m

死时间: (第1个峰的保留时间)

峰序	组分名	保留时间 [min]	容量 因子	理论 塔板	分离度	拖尾 因子
1	乙醇	2.168	0.0000	27286	0.000	1.340

(4) 对照品溶液（乙醇+乙醇）





分析结果表

报告时间: 2021-01-22 09:18:12

复核:

审核:

页码: 1

月旭科技（上海）有限公司

色谱分析报告

峰序	组分名	保留时间 [min]	峰高 [pA]	峰面积 [pA*s]
1	乙醇	1.735	311.13	597.40
2	乙腈	2.162	20.43	40.98
			331.56	638.38

柱系统评价表

柱长: 30m

死时间: (第1个峰的保留时间)

峰序	组分名	保留时间 [min]	容量 因子	理论 塔板	分离度	拖尾 因子
1	乙醇	1.735	0.0000	21084	0.000	1.517
2	乙腈	2.162	0.2459	28541	8.644	1.374

(5) 供试品溶液





分析结果表

报告时间: 2021-01-22 09:22:41 复核: 审核: 页码: 1

月旭科技（上海）有限公司

色谱分析报告

峰序	组分名	保留时间 [min]	峰高 [pA]	峰面积 [pA*s]
1	乙醇	1.736	65.91	137.27
			65.91	137.27

柱系统评价表

柱长: 30m

死时间: (第1个峰的保留时间)

峰序	组分名	保留时间 [min]	容量 因子	理论 塔板	分离度	拖尾 因子
1	乙醇	1.736	0.0000	18632	0.000	1.682

● 总结与结论

使用月旭 WM-1301(30m*0.32mm*1um)色谱柱, 在该条件下, 乙醇和乙腈可以分开, 符合测试要求。

报告签字

测试: 康潇潇

日期: 2021/1/22

审核: 陈再洁

日期: 2021/1/22

