

测试报告

样品信息			
样品名称	羟丙基倍他环糊精	编 号	W20180928-001
样品重量	\	剂 型	\
收样日期	2018/09/28	测试期间	2018/10/08-10/10
样品描述	\		
测试需求			
测试成分	羟丙基倍他环糊精、倍他环糊精		
参考标准			
参考标准	客户标准	标样	有
仪器信息			
测试仪器	高效液相色谱仪	仪器型号	Agilent 1260

● 色谱条件:

色谱柱:	月旭 Xtimate® SEC-700 (7.8×300mm, 5μm)
流动相:	0.1mol/L 硝酸钾/乙腈=35/65
检测波长:	示差检测器; 温度: 40℃
柱温:	40℃
流速:	0.8mL/min
进样量:	20μL
注意事项:	\

声明:除非另有说明,此报告结果仅对该测试样品负责。本报告未经公司许可,不可复制。

Add:浙江省金华市婺城区双林南街 168 号

Tel:400-810-6969

邮编: 321000

E-mail:xiaomeiwu@welchmat.com

● 流动相的配制:

流动相: 称取硝酸钾 5.055g, 用水 500ml 溶解, 摇匀, 抽滤, 取 350ml, 与 650ml 乙腈混匀, 超声脱气, 即得。

● 样品溶液的配制:

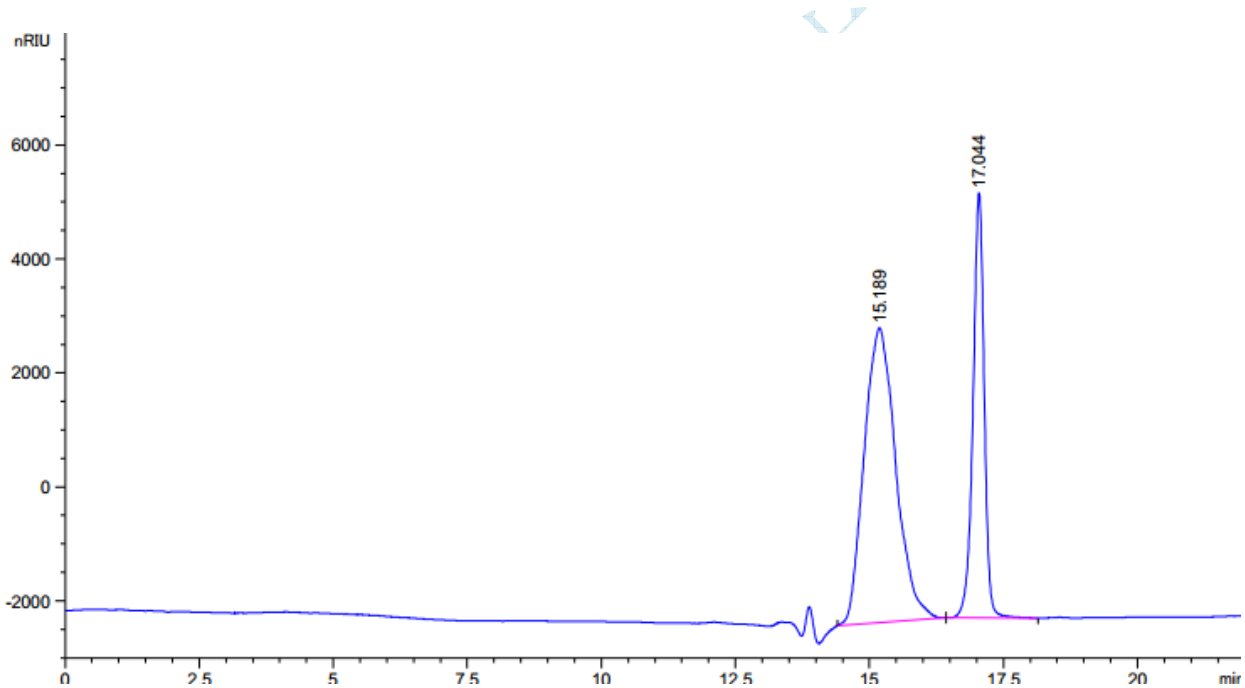
羟丙基倍他环糊精: 取羟丙基倍他环糊精适量, 用流动相配成 1mg/ml 的溶液, 即得;

倍他环糊精: 取倍他环糊精适量, 用流动相配成 0.5mg/ml 的溶液, 即得;

混合溶液: 取羟丙基倍他环糊精、倍他环糊精适量, 用流动相配成分别含 1mg/ml、0.5mg/ml 的混合溶液, 即得;

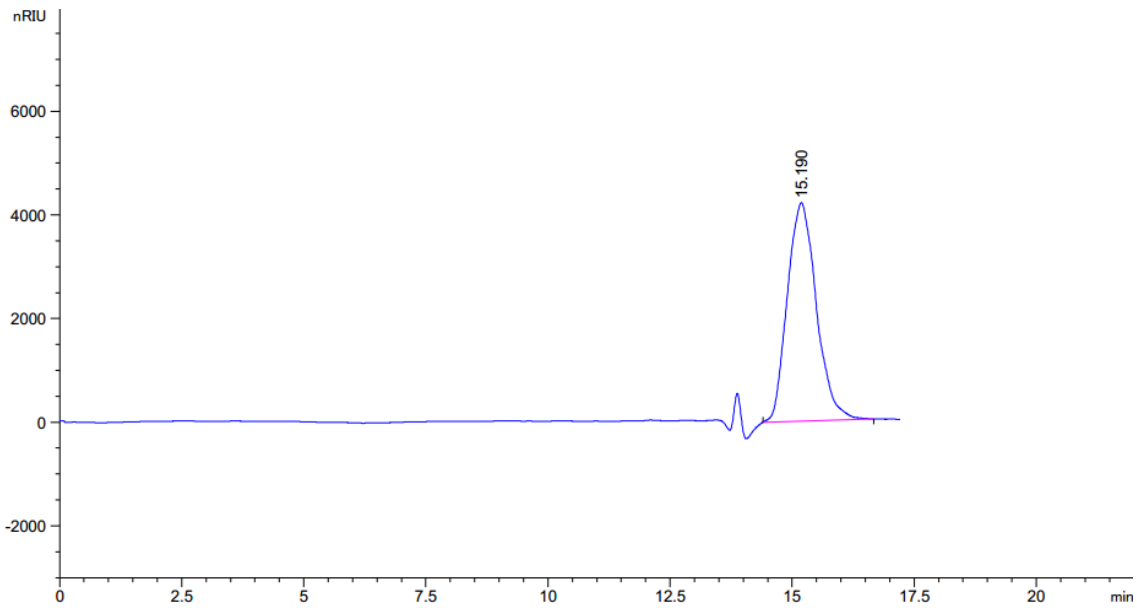
● 谱图和数据

1、混合溶液图



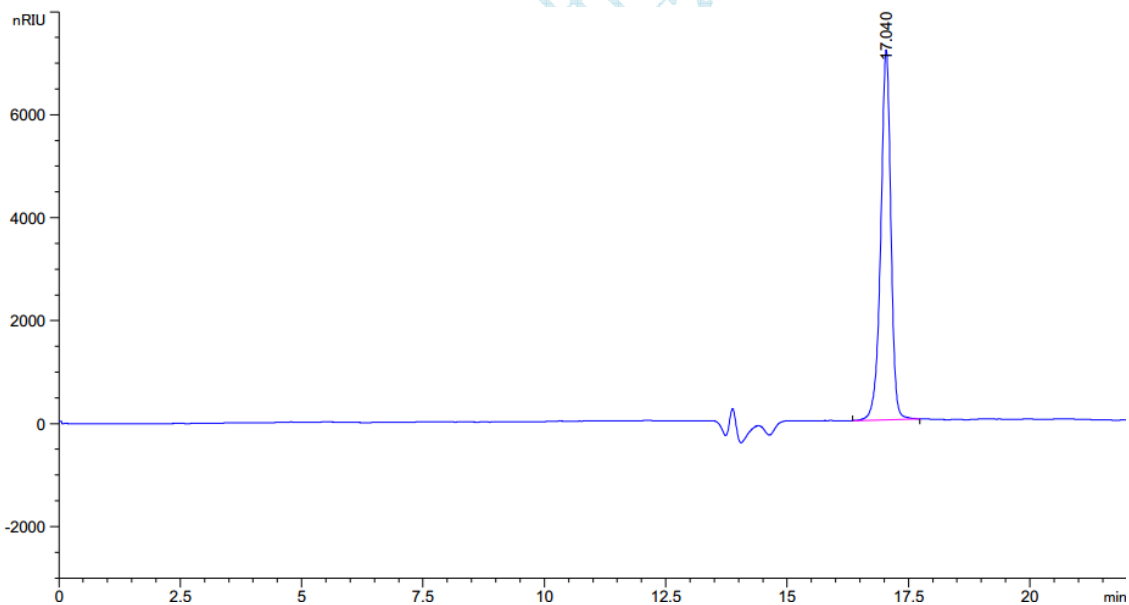
保留时间 [min]	k'	峰面积 [nRIU*s]	峰高 [nRIU]	对称 因子	峰宽 [min]	塔板数	分离度	选择性
15.189	-	2.11924e5	5175.65234	0.88	0.6336	3185	-	-
17.044	-	1.08294e5	7459.56201	1.09	0.2124	35667	2.58	1.12

2、羟丙基倍他环糊精



保留时间 [min]	k'	峰面积 [nRIU*s]	峰高 [nRIU]	对称 因子	峰宽 [min]	塔板数	分离度	选择性
15.190	-	1.74612e5	4218.09717	0.88	0.6408	3114	-	-

3、倍他环糊精



保留时间 [min]	k'	峰面积 [nRIU*s]	峰高 [nRIU]	对称 因子	峰宽 [min]	塔板数	分离度	选择性
17.040	-	1.04445e5	7189.34619	1.12	0.2183	33771	-	-

声明:除非另有说明,此报告结果仅对该测试样品负责。本报告未经公司许可,不可复制。

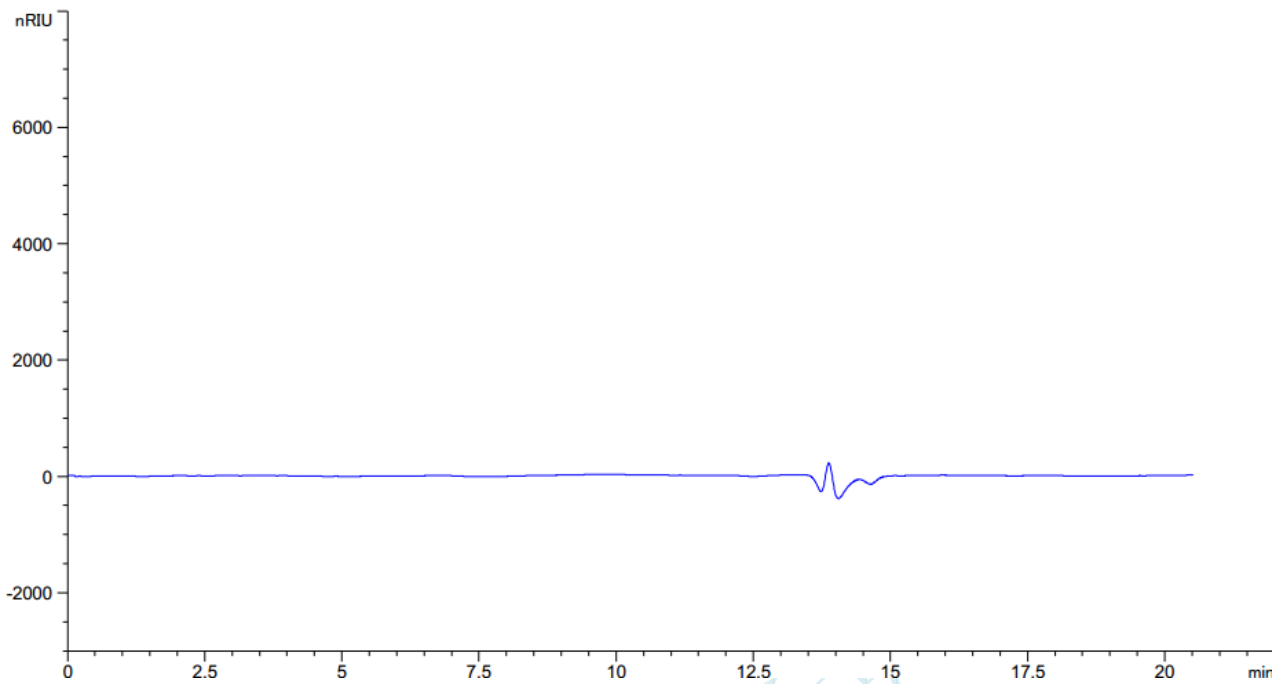
Add:浙江省金华市婺城区双林南街 168 号

Tel:400-810-6969

邮编: 321000

E-mail:xiaomeiwu@welchmat.com

4、空白溶液



● 结论:

使用月旭 Xtimate® SEC-700 (7.8×300mm, 5μm), 在此色谱条件下检测, 能满足检测需求。

报告签字

测试: 吴小梅

日期: 2018-10-12

审核: 郭德勇

日期: 2018-10-12