

## 测试报告

样品信息			
样品名称	糖类、糖醇类	编 号	welch-04-001
样品重量	\	剂 型	\
收样日期	2020/04/01	测试期间	2020/04/07-04/08
样品描述	\		
测试需求			
测试成分	含量测定		
参考标准			
参考标准	\	标样	有
仪器信息			
测试仪器	高效液相色谱仪	仪器型号	安捷伦 1260

● 色谱条件:

色谱柱:	月旭 Xtimate® Sugar-Ca(7.8×300mm, 5um)
流动相:	水
检测波长:	示差检测器 (40 摄氏度)
柱温:	80℃
流速:	0.5mL/min
进样量:	10μL
注意事项:	\

声明:除非另有说明,此报告结果仅对该测试样品负责。本报告未经公司许可,不可复制。

Add:上海市松江区明南路 85 号启迪漕河泾(中山)科技园.紫荆园 10 号楼

邮编:201600

Add:浙江省金华市婺城区双林南街 168 号

邮编:321000

Tel:400-810-6969

E-mail:huilin@welchmat.com

● 流动相的配制:

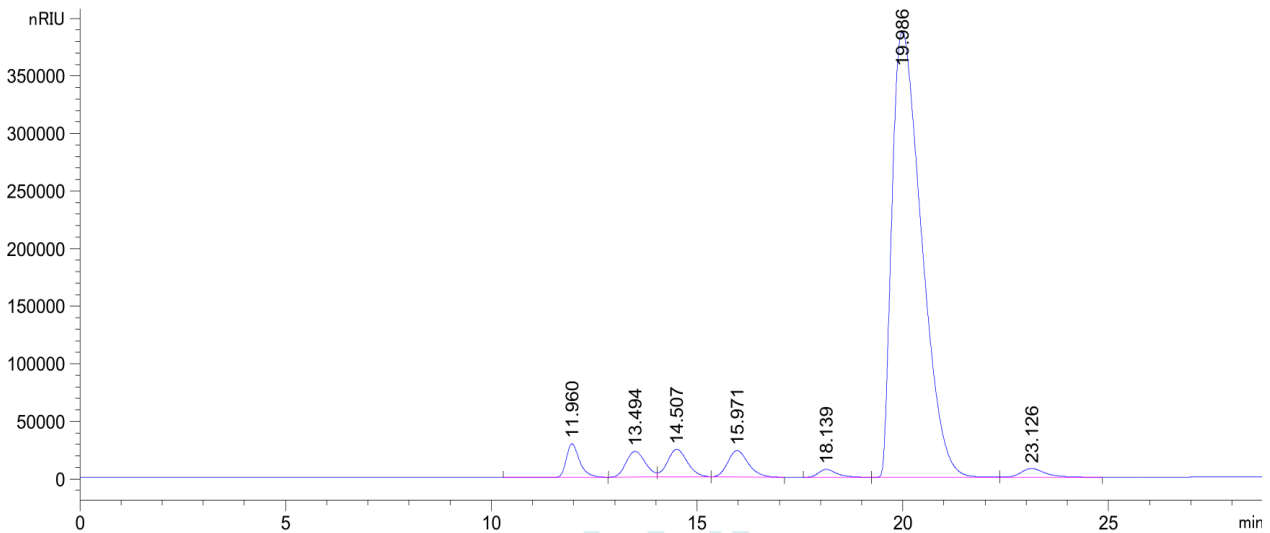
水: 取纯水, 脱气, 即得。

● 样品溶液的配制:

混标溶液: 取适量各对照, 用水溶解, 即可。

● 谱图和数据

1、混标溶液



保留时间 [min]	k'	峰面积 [nRIU*s]	峰高 [nRIU]	对称 因子	峰宽 [min]	塔板数	分离度	选择性
11.960	-	6.48503e5	2.90743e4	0.70	0.3348	7069	-	-
13.494	-	7.24286e5	2.23334e4	0.84	0.5160	3788	2.12	1.13
14.507	-	8.02517e5	2.39760e4	0.86	0.5184	4339	1.15	1.08
15.971	-	7.85801e5	2.28499e4	0.79	0.5292	5045	1.64	1.10
18.139	-	2.08339e5	6815.43896	0.67	0.4572	8718	2.58	1.14
19.986	-	1.92588e7	3.87893e5	0.49	0.7897	3549	1.74	1.10
23.126	-	3.04097e5	7545.38428	0.72	0.5976	8297	2.66	1.16

名称	保留时间
蔗糖	11.960
葡萄糖	13.494
木糖	14.507
果糖	15.971
赤藓糖醇	18.139
麦芽糖醇	19.986
木糖醇	23.126

声明:除非另有说明, 此报告结果仅对该测试样品负责。本报告未经公司许可, 不可复制。

Add:上海市松江区明南路 85 号启迪漕河泾(中山)科技园.紫荆园 10 号楼

邮编:201600

Add:浙江省金华市婺城区双林南街 168 号

邮编:321000

Tel:400-810-6969

E-mail:huilin@welchmat.com

- 结论:

使用月旭 Xtimate<sup>®</sup> Sugar-Ca(7.8×300mm, 5um), 在此色谱条件下, 能满足检测需求。

### 报告签字

测试: 林 慧

日期: 2020-04-09

审核: 吴小梅

日期: 2020-04-10

月旭科技

声明:除非另有说明, 此报告结果仅对该测试样品负责。本报告未经公司许可, 不可复制。

Add:上海市松江区明南路 85 号启迪漕河泾(中山)科技园.紫荆园 10 号楼

邮编:201600

Add:浙江省金华市婺城区双林南街 168 号

邮编:321000

Tel:400-810-6969

E-mail:huilin@welchmat.com