

测试报告

样品信息			
样品名称	托大霉素未知杂质	编号	W20210823-004
样品重量	/	剂型	/
收样日期	2021/08/23	测试期间	2021/08/23-08/26(2天)
样品描述	/		
测试需求			
测试成分	制备柱与分析柱相当的分离效果		
参考标准			
参考标准	客户提供	标样	无
仪器信息			
测试仪器	高效液相色谱仪	仪器型号	月旭 sail 1000

● 色谱条件:

色谱柱:	月旭 Ximate®C18 (4.6×250mm, 5μm); Ximate®C18 (21.2×250mm, 5μm)
流动相:	5.4g/L KH ₂ PO ₄ -乙腈=65-35
检测波长:	214nm
柱温:	室温
流速:	1ml/min; 20.0ml/min
进样量:	1mL
注意事项:	\

● 流动相配置:

称取 5.4g KH₂PO₄ 于 1L 水中，溶解即得

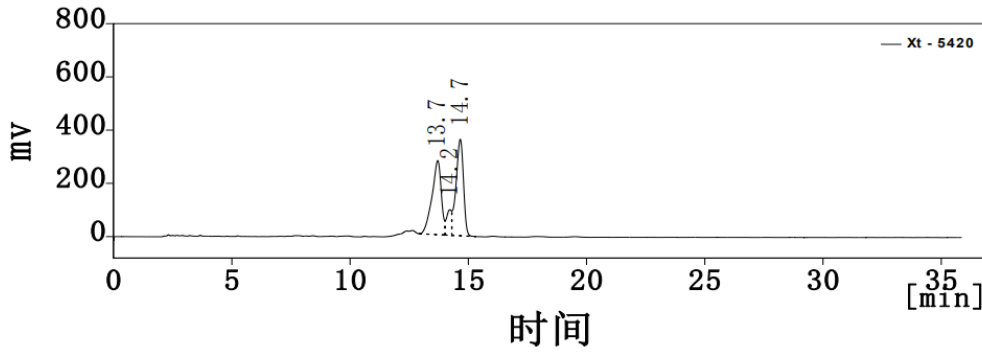


● 样品溶液的配置:

取样品 1mg 左右, 用流动相 1ml 溶解即得

● 谱图和数据

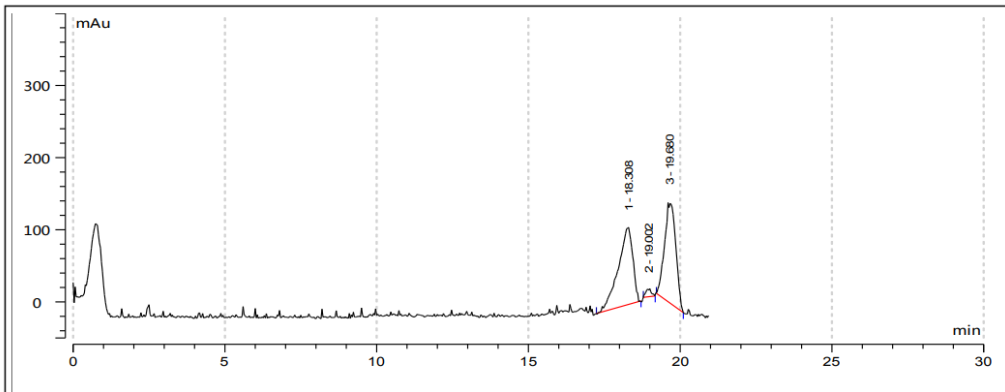
分析柱数据:



结果表(不计算 - Xt - 5420)

峰编号	保留时间 [min]	峰面积 [mV. s]	峰高 [mV]	面积 [%]	柱效 [th. p1]	分离度 [-]	对称/拖尾因子 [-]
1	13.707	7614.435	278.611	44.8	5947		0.760
2	14.217	1412.037	96.118	8.3	13314	0.850	0.719
3	14.660	7973.596	362.894	46.9	10101	0.826	0.932
	合计	17000.068	737.624	100.0			

制备柱数据:



峰列表

No	名称	保留时间 (min)	峰面积(mAu*s)	峰宽(min)	半峰宽 (min)	峰高(mAu)	面积百分比 (%)	峰类型
1	N.A.	18.308	3565.03094	0.938	0.552	107.670	48.756	BB
2	N.A.	19.002	140.81152	0.359	0.211	11.107	1.926	BB
3	N.A.	19.680	3606.09498	0.712	0.419	143.481	49.318	BB
4	总计							

● 结论

实验成功, 在相同条件下, 能获得相当的分离效果。

日期: 2023/08/26

