

## 测试报告

样品信息			
样品名称	赤藓糖醇发酵液	编号	W20170324-001
样品重量	/	剂型	/
收样日期	2017/03/24	测试期间	2017/03/25
样品描述	赤藓糖醇发酵液、麦芽糖浆、葡萄糖		
测试需求			
测试成分	基线分离		
参考标准			
参考标准	/	标样	有
仪器信息			
测试仪器	高效液相色谱仪	仪器型号	安捷伦 1260

● 色谱条件:

色谱柱:	月旭 Xtimate® sugar-Ca(7.8*300mm 5um)
流动相:	纯水
检测器:	示差折光检测器
温度:	柱温: 80℃, 检测器温度: 40℃
流速:	0.5ml/min
进样量:	20μl
注意事项:	/

● 流动相配置:

娃哈哈水 0.22um 膜过滤即得;

● 样品处理方法:

供试品溶液: 赤藓糖醇发酵液 (3g-100ml 水)

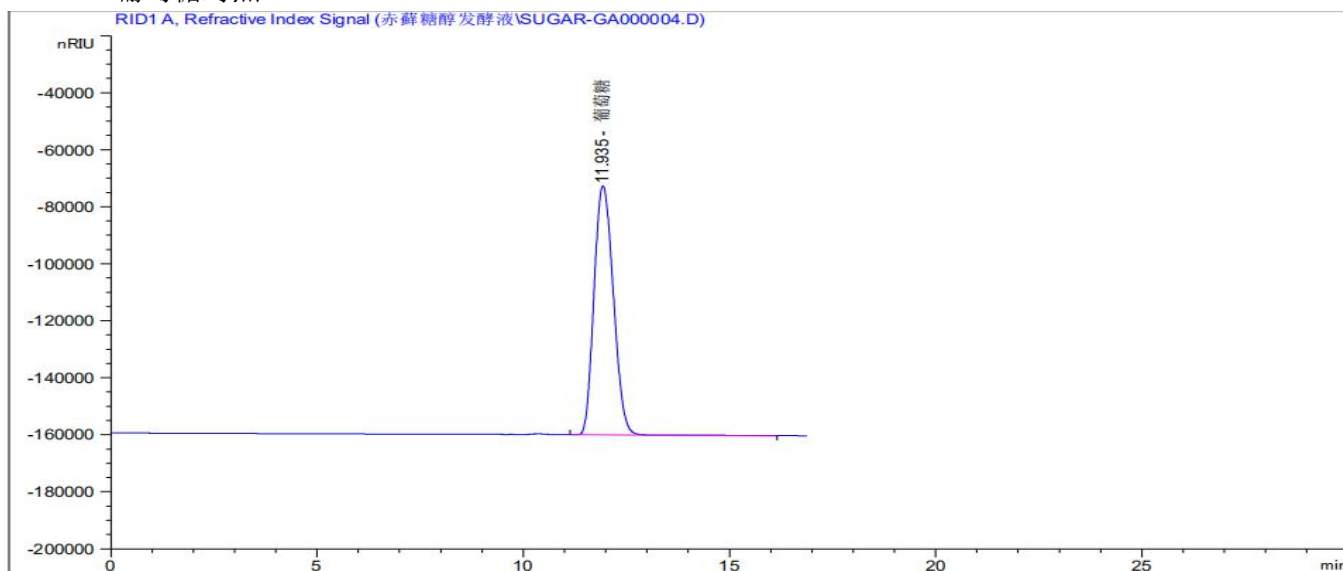
麦芽糖浆溶液 (1g-100ml 水)

对照品溶液: 食用葡萄糖固体 (1g-100ml 水) 赤藓糖醇固体 (1g-100ml 水);

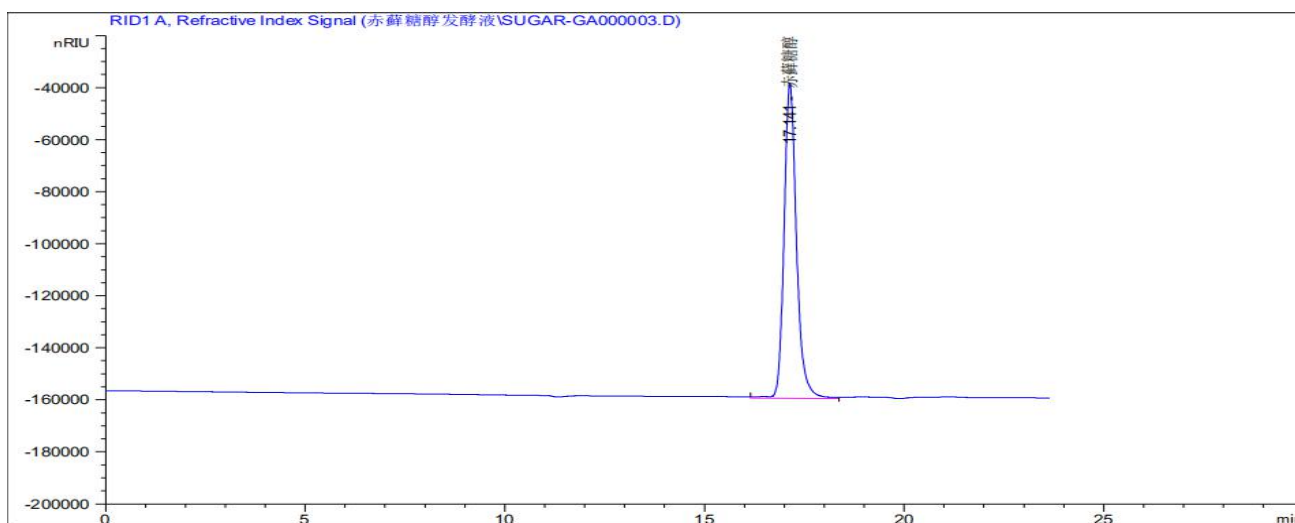
空白溶液: 纯水

● 谱图和数据:

1. 葡萄糖对照



2. 赤藓糖醇对照



3. 发酵液样品

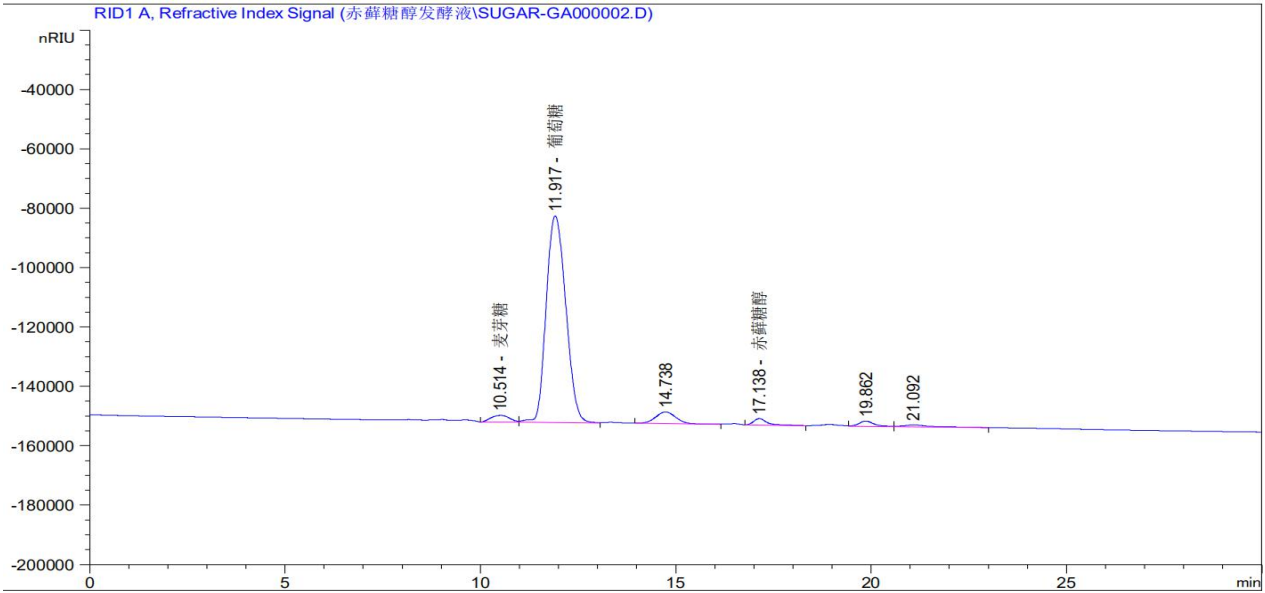
声明:除非另有说明,此报告结果仅对该测试样品负责。本报告未经公司许可,不可复制。

Add:浙江省金华市婺城区秋滨街道双林南街 168 号

邮编: 321000

Tel:400-808-6760

E-mail:yanhuaye@welchmat.com



结论: 赤藓糖醇发酵液使用月旭 sugar-Ca 柱测试, 各峰分离度良好。

报告签字

测试 叶焱华

日期 2017-03-25

审核 陈再洁

日期 2017-03-25