

测试报告

样品信息			
样品名称	089c	编号	W20210531-003
样品重量	/	剂型	/
收样日期	2021/06/01	测试期间	2021/06/03-06/05
样品描述	/		
测试需求			
测试成分	089c、089b、089b1、3-甲基吡定		
参考标准			
参考标准	客户方法	标样	有
仪器信息			
测试仪器	高效液相色谱仪	仪器型号	Wisys5000

● 色谱条件:

色谱柱:	月旭 Xtimate® C18 (4.6×250mm, 5μm)		
流动相:	时间 (min)	流动相 A (水)	流动相 B (甲醇)
	0	20	80
	10	10	90
	35	10	90
	35.1	20	80
	40	20	80
检测器	ELSD 60 °C		
蒸发管温度	60 °C		
飘逸管温度:	60 °C		
柱温:	30 °C		
流速:	0.6 ml/min		
进样量:	10μL		



注意事项:

● 流动相配置:

流动相 A (水): 取超纯水, 经 0.45 μ m 滤膜抽滤, 即得。

流动相 B (甲醇): 取色谱纯甲醇, 经 0.45 μ m 滤膜抽滤, 即得。

● 混合溶液的配置:

089b 单标: 精密称取本品 0.0012 g, 加溶剂 (乙腈: 水=95:5) 1.2 ml 溶解, 混匀, 经 0.22 μ m 滤膜过滤, 即得。

089b1 单标: 精密称取本品 0.0045 g, 加流动相 1.5 ml 溶解, 混匀, 取 330 μ L, 加溶剂 670 μ L, 混匀, 经 0.22 μ m 滤膜过滤, 即得。

3-甲基吡啶单标: 直接进样。

089c: 精密称取本品 0.0019 g, 加溶剂 1 ml 溶解, 混匀, 取 110 μ L, 加溶剂 890 μ L, 混匀, 经 0.22 μ m 滤膜过滤, 即得。

● 谱图和数据

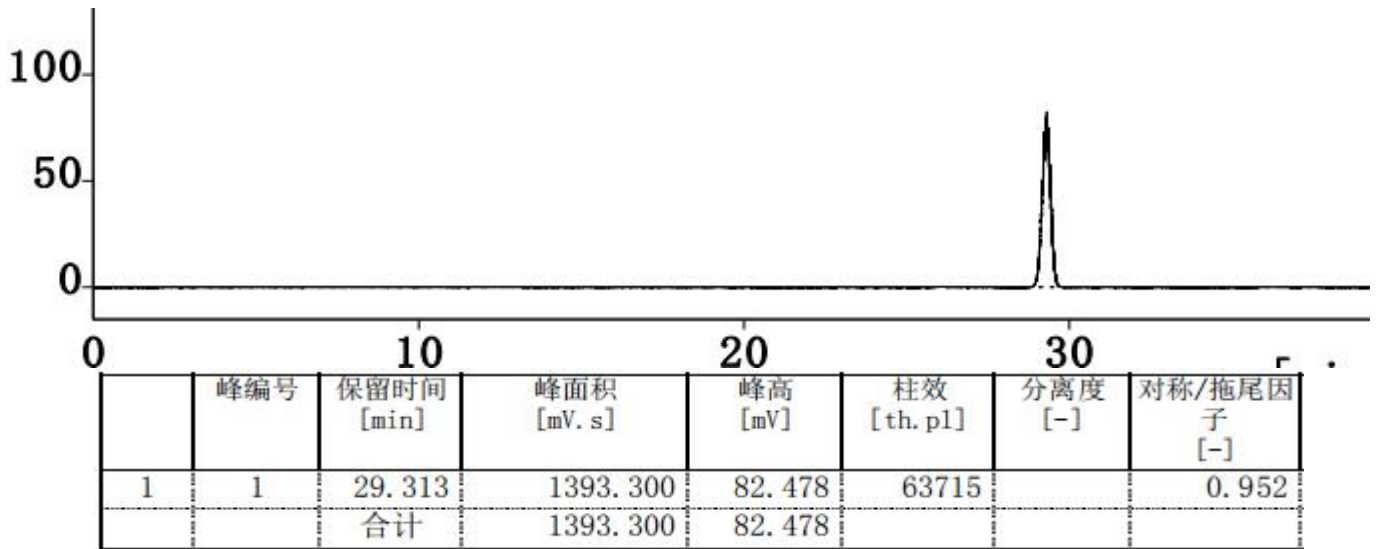
1. 使用仪器: Wisys5000 月旭 Xtimate[®] C18 (4.6 \times 250mm, 5 μ m)

(1) 空白溶剂

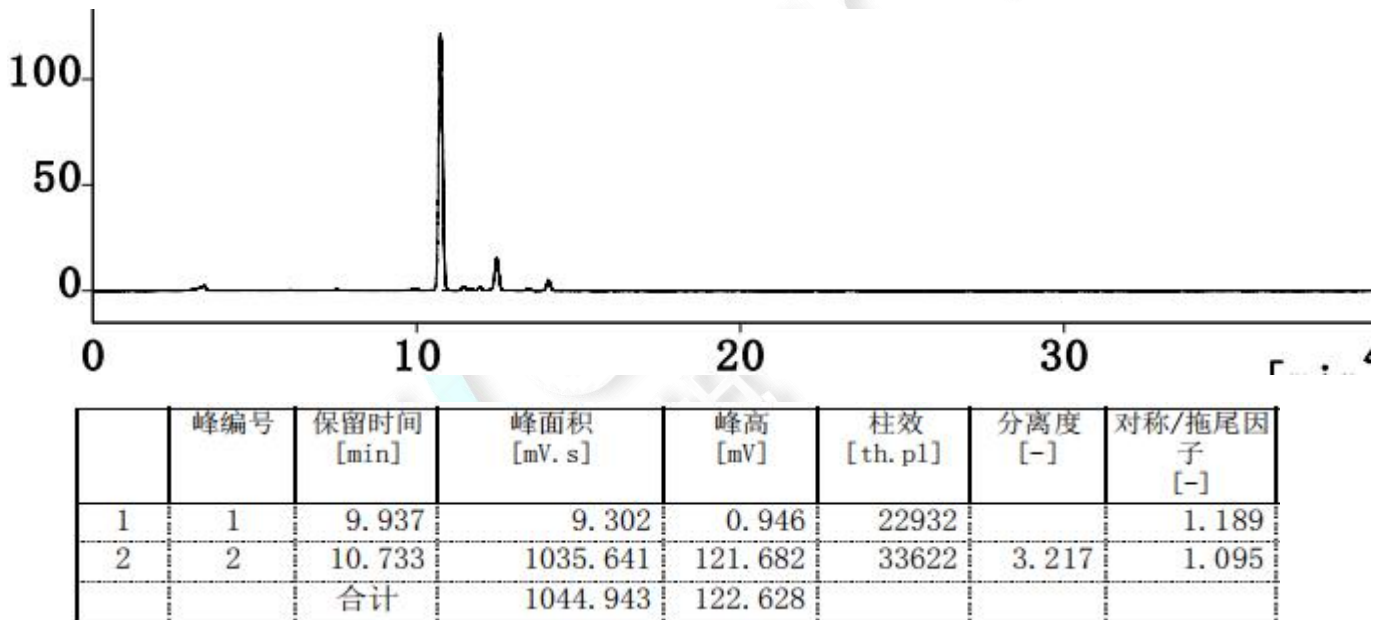


(2) 089b 单标

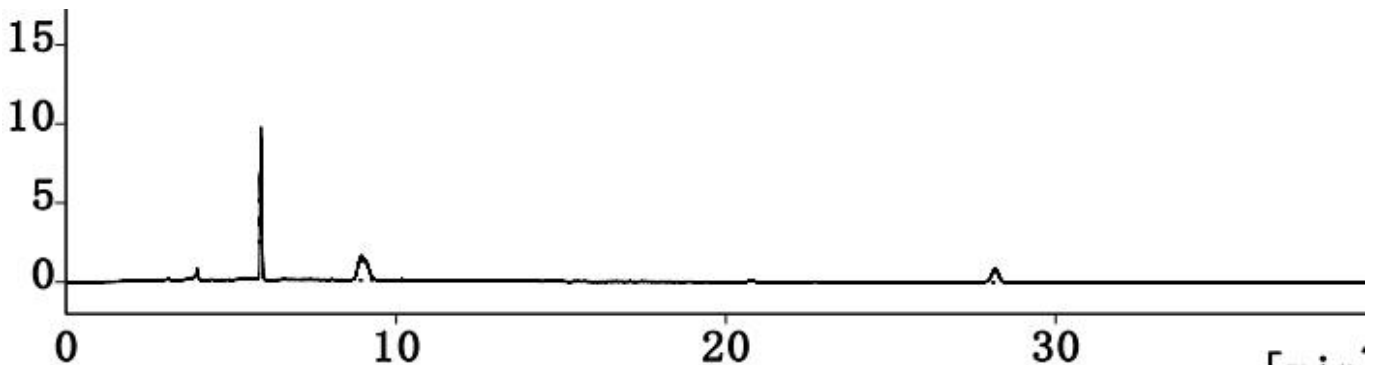




(3) 089b1 单标



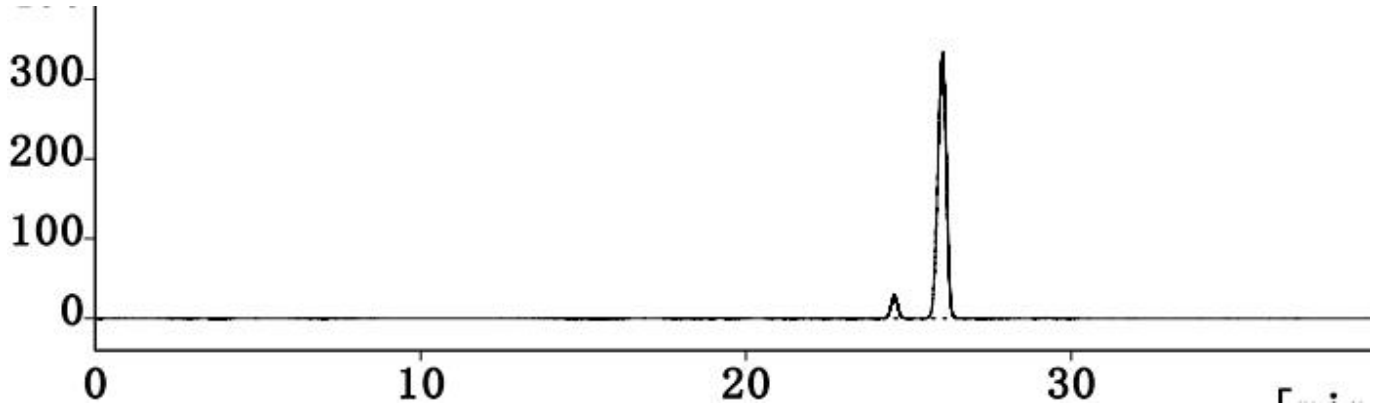
(4) 3-甲基吡定单标



	峰编号	保留时间 [min]	峰面积 [mV. s]	峰高 [mV]	柱效 [th. pl]	分离度 [-]	对称/拖尾因子 [-]
1	1	5.907	34.061	9.691	65206		0.986
2	2	8.958	30.200	1.610	4528	9.791	1.240
3	3	28.181	13.355	0.954	101909	43.527	0.919
		合计	77.615	12.255			

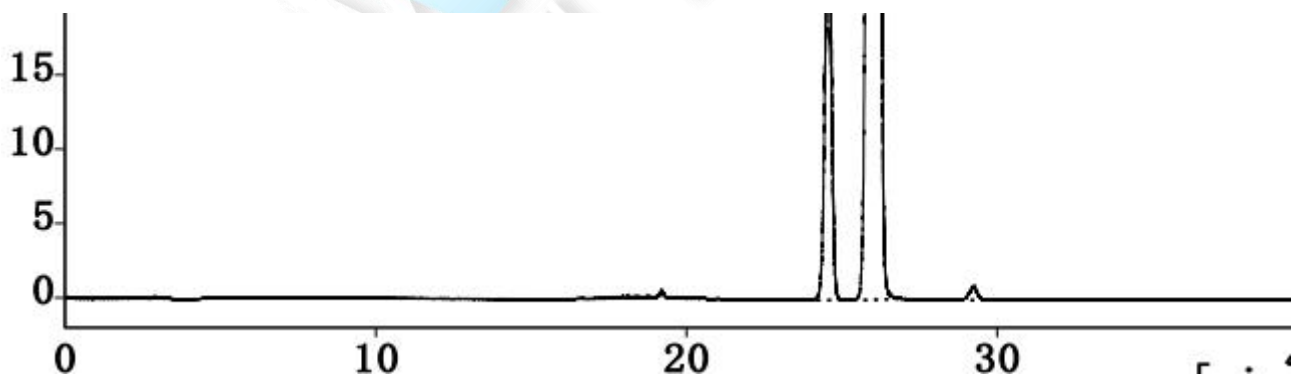
(4) 样品 089c

全图



	峰编号	保留时间 [min]	峰面积 [mV. s]	峰高 [mV]	柱效 [th. pl]	分离度 [-]	对称/拖尾因子 [-]
1	1	24.582	400.702	29.601	76316		0.909
2	2	26.064	6031.715	334.755	45446	3.518	0.869
3	3	29.272	16.278	0.963	78724	7.096	0.889
		合计	6448.694	365.320			

局部放大图



● 结论

使用月旭 Xtimate® C18 (4.6×250mm, 5μm)色 谱柱, 在此色谱条件下测定, 检测结果符合要求。

报告日期: 2021.06.05

第 4 页 共 4 页

声明: 除非另有说明, 此报告结果仅对该测试样品负责。本报告未经公司许可, 不可复制。

Add: 上海市松江区明南路 85 号启迪漕河泾 (中山) 科技园·紫荆园 10 号楼

Add: 浙江省金华市婺城区双林南街 168 号

Tel: 400-810-6969

邮编: 201600

邮编: 321000

E-mail: yanzhichen@welchmat.com

