

## 测试报告

样品信息			
样品名称	卡托普利	编号	W20200920-002
样品重量	/	剂型	/
收样日期	2020/09/20	测试期间	2020/09/24-09/27
样品描述	/		
测试需求			
测试成分	有关物质		
参考标准			
参考标准	客户提供	标样	有
仪器信息			
测试仪器	高效液相色谱仪	仪器型号	安捷伦 1260

● 色谱条件：

色谱柱：	月旭 Xtimate <sup>®</sup> C18 (4.0×300mm, 10μm)		
流动相：	时间 (分钟)	流动相 A (%)	流动相 B (%)
	0	90	10
	5	90	10
	20	50	50
	45	50	50
	50	90	10
	60	90	10
检测波长：	210nm		
柱温：	50℃		
流速：	1.5ml/min		
进样量：	25μL		
注意事项：	\		



● 流动相配置：

流动相 A：移取 0.8ml 磷酸，加入到 1000ml 水中，即得。

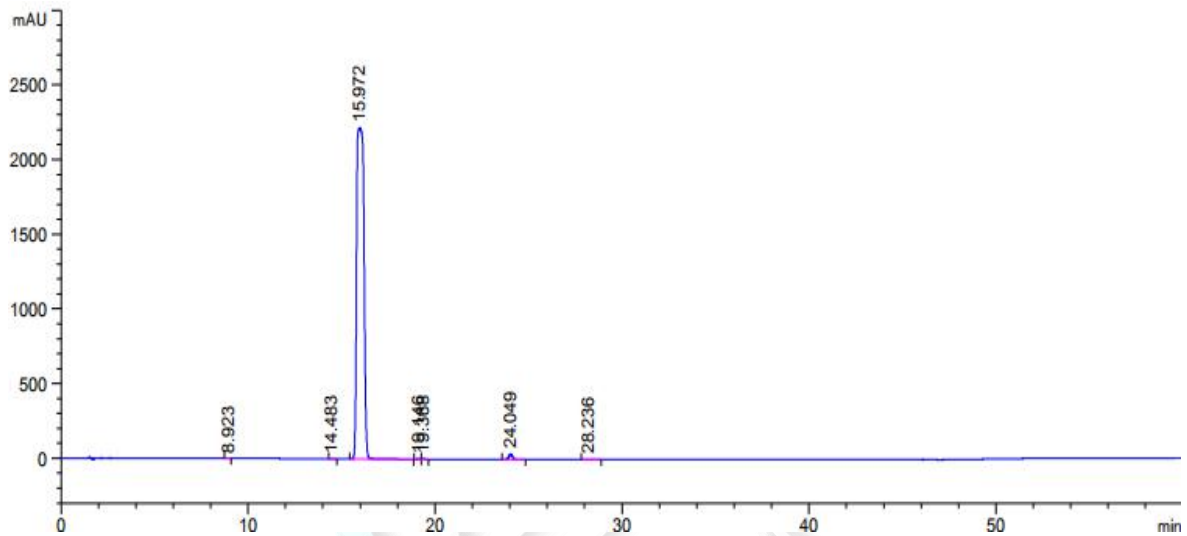
流动相 B：取色谱级乙腈 500ml，与 500ml 水混合，移取 0.8ml 磷酸，混匀，脱气，即得。

● 样品溶液的配置：

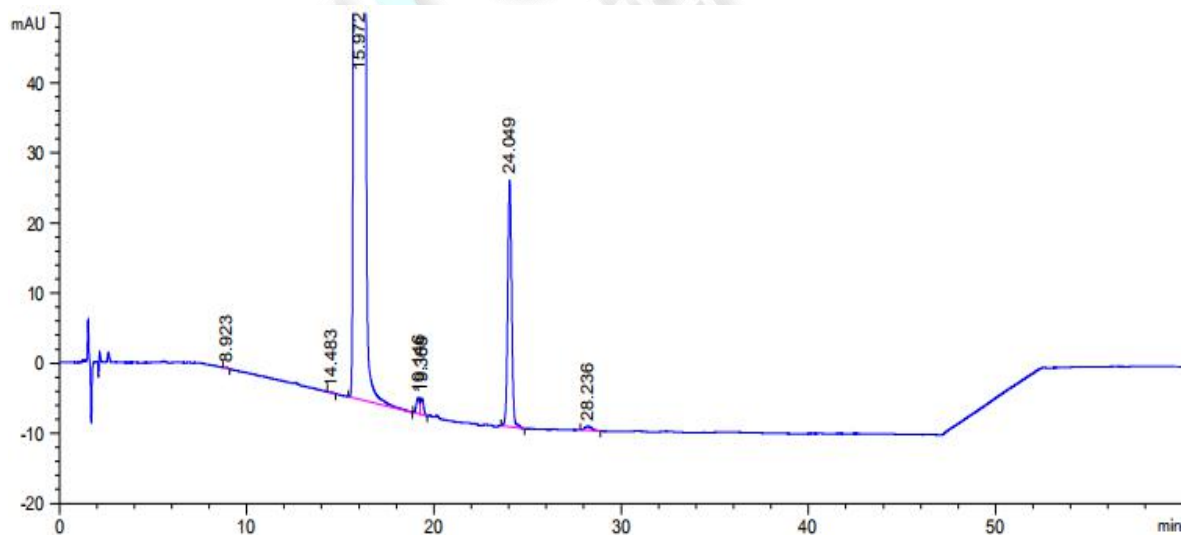
供试品溶液：客户提供。

● 谱图和数据

1、供试品溶液全图



2、供试品溶液放大图



保留时间 [min]	k'	峰面积 [mAU*s]	峰高 [mAU]	对称 因子	峰宽 [min]	塔板数	分离度	选择性
8.923	-	1.96821	1.67275e-1	0.90	0.2526	6898	-	-
14.483	-	1.97961	1.08639e-1	0.32	0.1733	38112	15.34	1.62
15.972	-	5.93206e4	2217.09155	0.70	0.4340	7503	2.88	1.10
19.146	-	25.86016	2.24975	1.05	0.2072	47326	5.82	1.20
19.368	-	26.02036	2.30520	0.88	0.1970	53536	0.64	1.01
24.049	-	512.49146	35.22698	0.93	0.2183	67220	13.24	1.24
28.236	-	15.10324	6.01699e-1	0.81	0.3900	29041	8.09	1.17

## ● 结论

用月旭 Xtimate® C18 (4.0×300mm, 10μm), 在此色谱条件下测定, 能满足检测的要求。

## 报告签字

测试: 杜永鑫

日期: 2020/09/27

审核: 吴小梅

日期: 2020/09/27

