

测试报告

样品信息			
样品名称	山茱萸	编号	Z20220531-005
样品重量	/	剂型	/
收样日期	2022/05/31	测试期间	2022/07/22-07/25
样品描述	/		
测试需求			
测试成分	含量测定		
参考标准			
参考标准	中国药典 2020 版 一部	标样	有
仪器信息			
测试仪器	高效液相色谱仪	仪器型号	Waters 2695

● 色谱条件:

色谱柱:	Xtimate® C18 (4.6×250mm, 5μm)		
流动相:	时间 (min)	0.3%磷酸 (%)	乙腈 (%)
	0	93	7
	20	93	7
	50	80	20
检测波长:	240nm		
柱温:	35°C		
流速:	1.0ml/min		
进样量:	10μL		
注意事项:	\		



● 流动相配置：

0.3%磷酸：取 3mL 磷酸加入 1000mL 娃哈哈水中，混匀，抽滤，超声脱气，即得。

乙腈：取色谱级乙腈，即得。

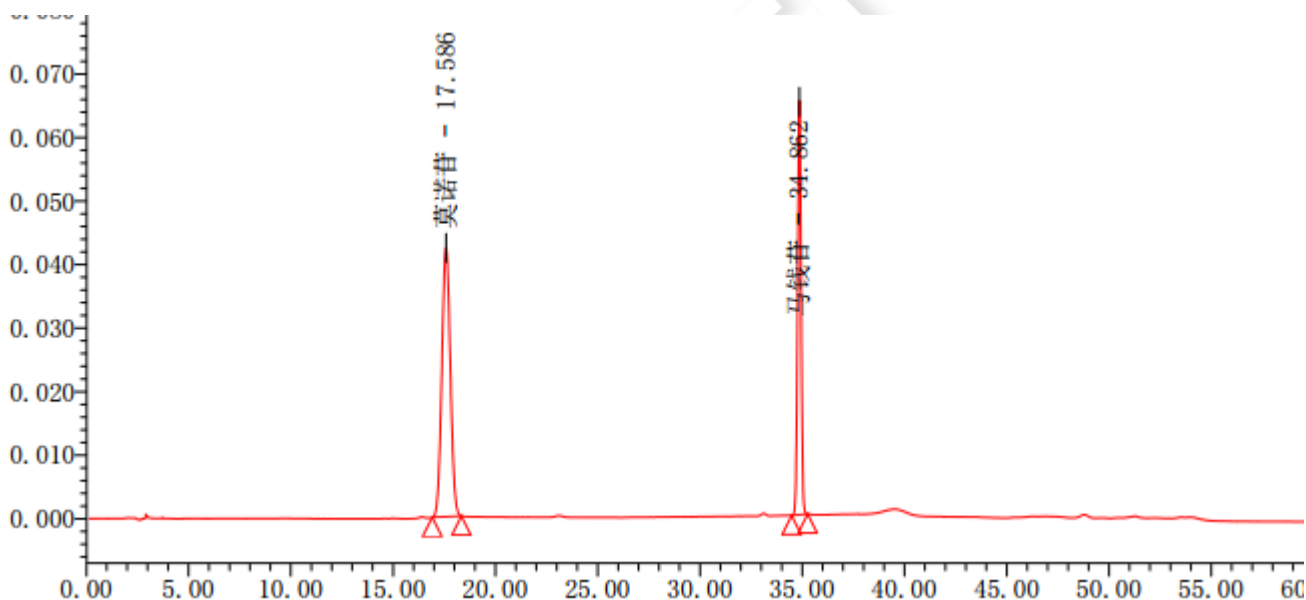
● 样品溶液的配置：

对照品溶液：取莫诺昔对照品、马钱昔对照品适量，加 80% 甲醇制成每 1mL 各含 50 μ g 的混合溶液，即得。

供试品溶液：取本品粉末（过三号筛）约 0.2g，置具塞锥形瓶中，加入 80% 甲醇 25mL，加热回流 1 小时，放冷，摇匀，滤过，取续滤液，即得。

● 谱图和数据

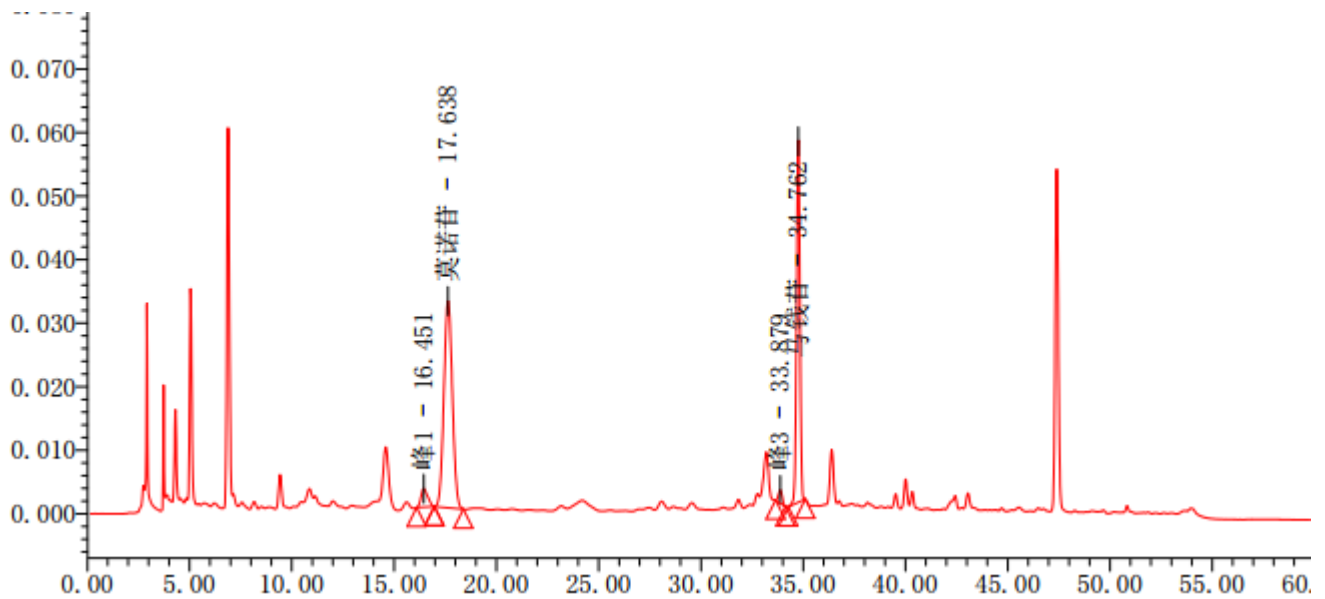
1、对照品溶液



	名称	保留时间 (分钟)	面积 (微伏*秒)	高度 (微伏)	USP 分离度	USP 理论塔板数	USP 拖尾
1	莫诺昔	17.586	1224605	42336		8354	1.05
2	马钱昔	34.862	771178	65233	31.44	198311	1.00



2、供试品溶液



	名称	保留时间 (分钟)	面积 (微伏*秒)	高度 (微伏)	USP 分离度	USP 理论塔板数	USP 拖尾
1	峰1	16.451	66106	2902		9557	1.23
2	莫诺昔	17.638	936287	32558	1.62	8462	1.06
3	峰3	33.879	26689	2084	28.78	152827	1.09
4	马钱昔	34.762	658741	57063	2.67	206916	0.96

● 结论

用 Xtimate® C18 (4.6×250mm, 5μm), 在此色谱条件下测定, 能满足检测的要求。

