

测试报告

样品信息			
样品名称	广东省药检所未知样	编号	W20190826-001
样品重量	\	剂型	/
收样日期	2019/08/26	测试期间	2019/09/01-09/04
样品描述	/		
测试需求			
测试成分	有关物质		
参考标准			
参考标准	客户标准	标样	混标
仪器信息			
测试仪器	高效液相色谱仪	仪器型号	赛默飞 U3000

● 色谱条件:

色谱柱:	月旭 Xtimate® UHPLC C18 (2.1×100mm, 1.8μm)		
流动相:	时间	A(%)	B(%)
	0	60	40
	23	35	65
	33	0	100
	40	0	100
	40.1	60	40
	50	60	40
检测波长:	210nm		
柱温:	40℃		

声明:除非另有说明,此报告结果仅对该测试样品负责。本报告未经公司许可,不可复制。

Add:浙江省金华市双林南街 168 号

邮编: 321000

Tel:400-808-6760

E-mail:xiaomeiwu@welchmat.com

流速:	0.2mL/min
进样量:	1 μ L
注意事项:	/

● 流动相配置:

硫酸铵缓冲液: 称取硫酸铵 6.6g, 用水 1000ml 溶解, 用硫酸调节 pH2.3, 抽滤, 即得;

流动相 A: 取硫酸铵缓冲液 900ml, 加色谱纯甲醇 100ml, 混匀, 超声脱气, 即得;

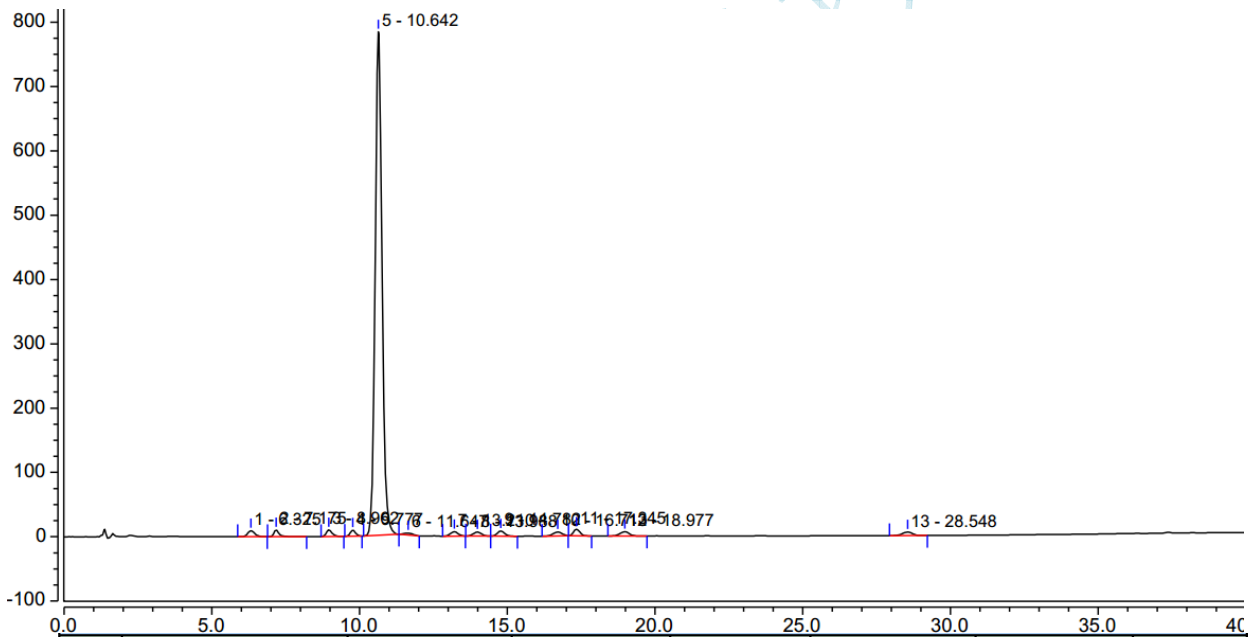
流动相 B: 取硫酸铵缓冲液 600ml, 加色谱纯甲醇 400ml, 混匀, 超声脱气, 即得;

● 样品溶液的配置:

混标溶液: 取样品一支, 用 0.9%氯化钠 200ul 溶解, 混匀, 精密移取 20ul, 加入到客户提供的杂质混合溶液 200ul 中, 混匀, 即得。

● 谱图和数据

1、混标溶液满量程图:



序号	峰名称	保留时间 min	峰面积 mAU*min	峰高 mAU	塔板数 (EP)	不对称度 (EP)	分离度 (EP)
1		6.325	2.542	9.140	3335	1.19	2.34
2		7.175	2.085	10.418	9707	1.54	5.62
3		8.962	2.333	10.338	10745	1.30	2.37
4		9.777	1.984	9.203	12880	1.06	2.30
5		10.642	208.749	782.488	10764	1.12	2.07
6		11.647	1.032	3.033	6840	1.08	2.96
7		13.210	2.120	6.894	11406	0.98	1.55
8		13.988	1.992	6.160	12020	1.06	1.66
9		14.782	2.289	8.035	17527	1.12	3.80
10		16.713	2.171	6.129	13604	0.90	1.31
11		17.345	2.616	10.464	30716	1.15	3.36
12		18.977	2.595	6.940	17326	0.98	15.76
13		28.548	2.246	5.520	31693	0.99	n.a.
总和:			234.754	874.763	188563.00	14.48	

声明:除非另有说明, 此报告结果仅对该测试样品负责。本报告未经公司许可, 不可复制。

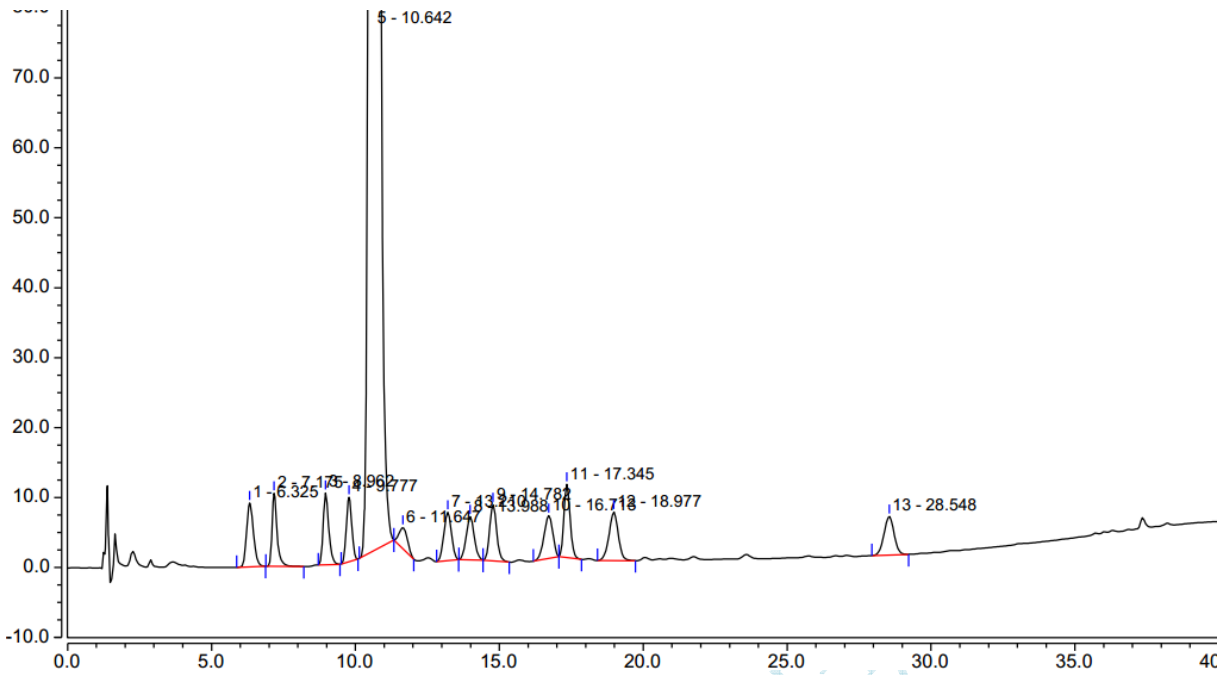
Add:浙江省金华市双林南街 168 号

邮编: 321000

Tel:400-808-6760

E-mail:xiaomeiwu@welchmat.com

2、混标溶液放大图:



● 结论

月旭 Xtimate® UHPLC C18 (2.1×100mm, 1.8μm), 在此色谱条件下检测此样品, 可以达到测试要求。

报告签字

测试: 吴小梅

日期: 2019-09-04

审核: 郭德勇

日期: 2019-09-04