

测试报告

样品信息			
样品名称	黄曲霉毒素 B1B2G1G2	编号	W20201228-001
样品重量	/	剂型	/
收样日期	2020/10/28	测试期间	2020/12/28
样品描述	/		
测试需求			
测试成分	黄曲霉毒素 B1、B2、G1、G2		
参考标准			
参考标准	GB 5009.22-2016	标样	有
仪器信息			
测试仪器	高效液相色谱仪	仪器型号	岛津 LC-20AD

● 色谱条件：

色谱柱：	月旭 Xtimate® C18 (4.6×150mm, 5μm)
流动相：	流动相 A:水 流动相 B:甲醇/乙腈=1/1 流动相：A/B=68/32
检测波长：	激发波长：360nm； 发射波长：440nm
柱温：	40℃
流速：	1.0ml/min
进样量：	50μL
注意事项：	\



● 流动相配置:

流动相 A:水 流动相 B:甲醇/乙腈=1/1

流动相: A/B=68/32。

● 样品溶液的配制:

对照品溶液 1 (实验室): 取黄曲霉毒素对照品 (1ug/ml), 用流动相配成 20ng/ml, 即得;

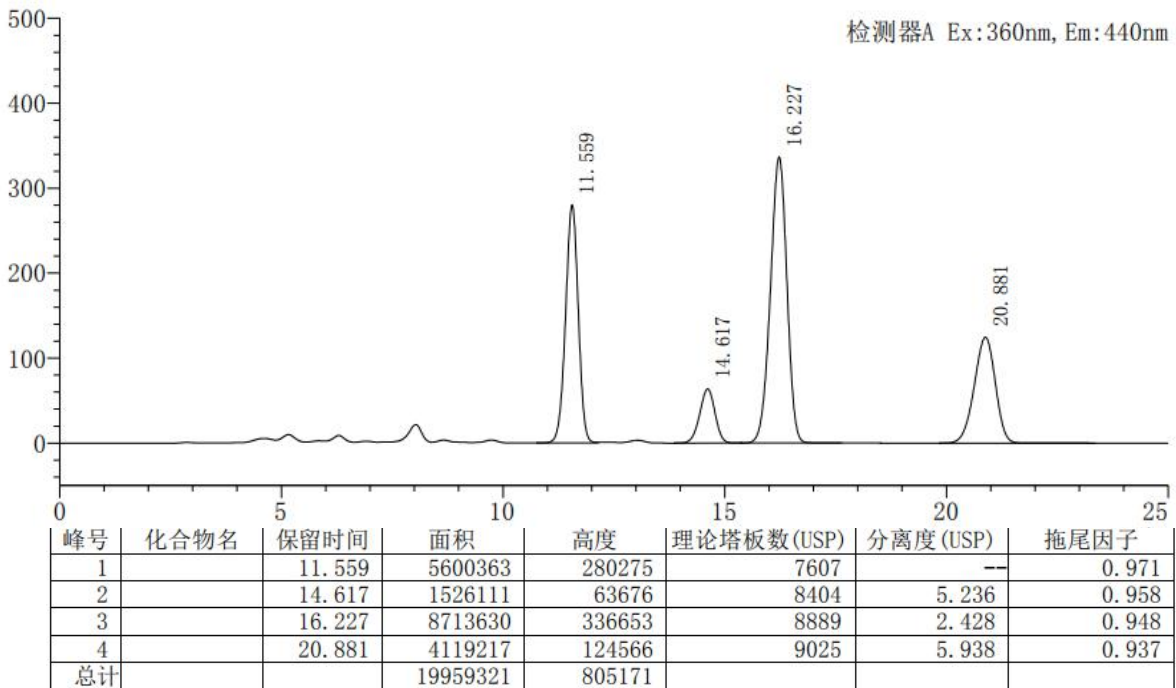
对照品溶液 2 (实验室): 取黄曲霉毒素对照品 (20ng/ml), 用流动相配成 0.1ng/ml, 即得;

对照品溶液 3 (客户): 20ng/ml (配制溶剂: 纯甲醇);

● 谱图和数据

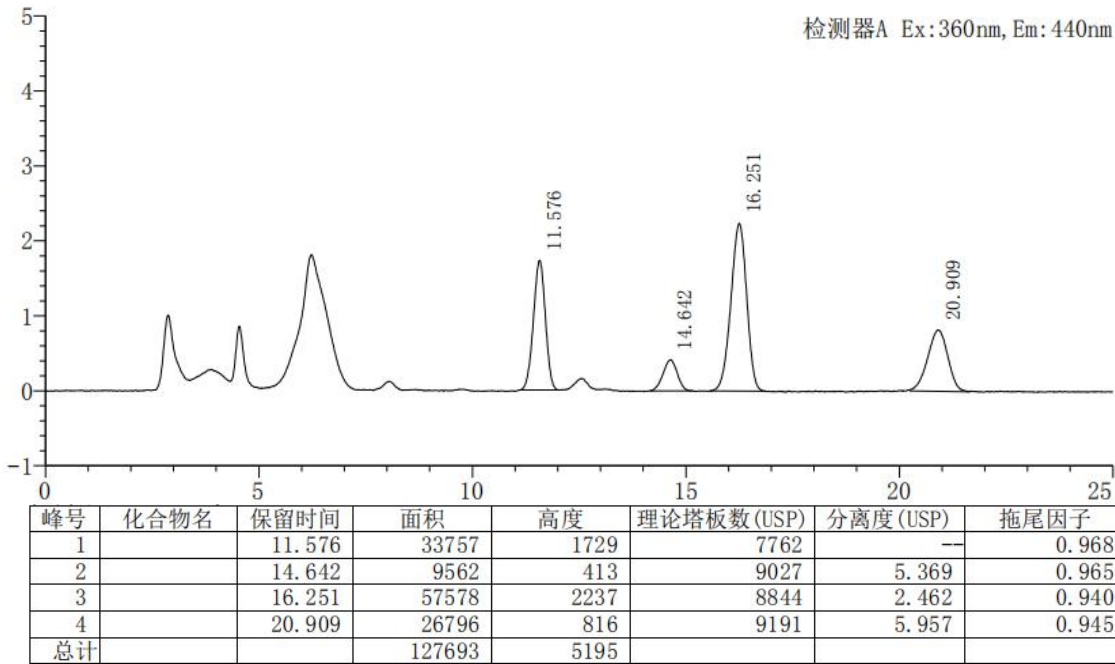
一、实验室配制对照品图谱

1.1 对照品溶液 1 (高浓度)



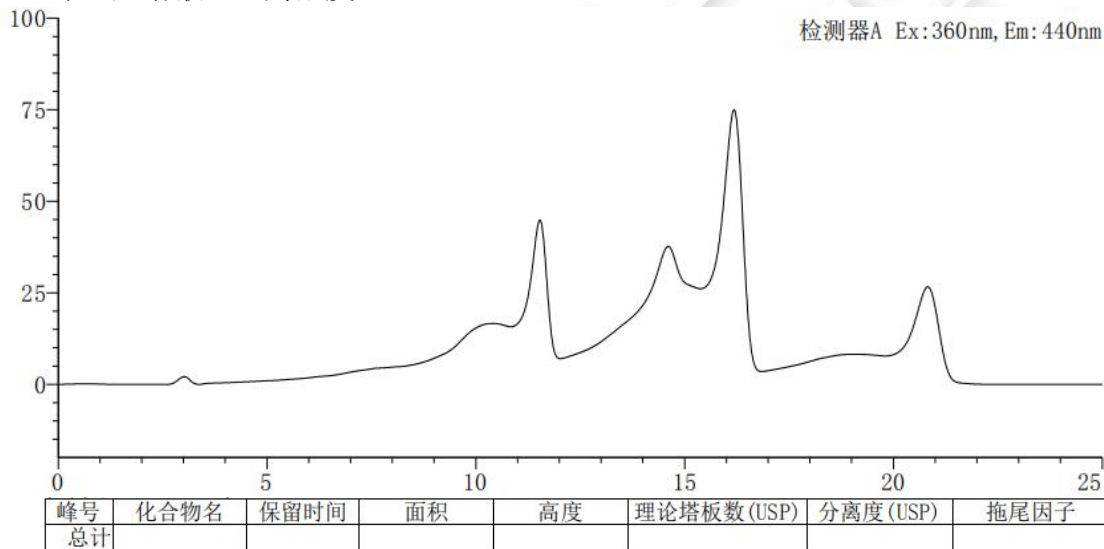
1.2 对照品溶液 2 (低浓度)





二、客户配制对照品图谱

2.1 对照品溶液 3（高浓度）



备注：有严重的溶剂效应

● 结论

用月旭 Xtimate® C18 (4.6×150mm, 5μm), 在此色谱条件下测定, 能满足检测的要求。

按标准要求, 进样前的对照品需用流动相来配制, 正常配制后, 标准曲线最低浓度点响应能满足检测需求。如用甲醇等纯有机相会有严重的溶剂效应, 导致峰型前延, 响应降低。

报告签字

测试: 吴小梅

日期: 2020/12/18

审核: 陈再洁

日期: 2020/12/18

