

测试报告

样品信息			
样品名称	亚硫酸氢钠	编号	W20191011-002
样品重量	\	剂型	\
收样日期	2019/10/11	测试期间	2019/10/16-10/16
样品描述	/		
测试需求			
测试成分	含量测定		
参考标准			
参考标准	客户标准	标样	有
仪器信息			
测试仪器	高效液相色谱仪	仪器型号	安捷伦 1260

● 色谱条件:

色谱柱:	月旭 Xtimate® Sugar-H (7.8×300mm , 5μm)
流动相:	水 (用硫酸调 pH 至 2.5)
检测器:	200nm
柱温:	80°C
流速:	0.8ml/min
进样量:	20μL
注意事项:	/

● 流动相配置:

流动相: 取水 500ml, 用硫酸调 pH 至 2.5;

声明:除非另有说明, 此报告结果仅对该测试样品负责。本报告未经公司许可, 不可复制。

Add:浙江省金华市婺城区双林南街 168 号

邮编: 321000

Tel:400-810-6969

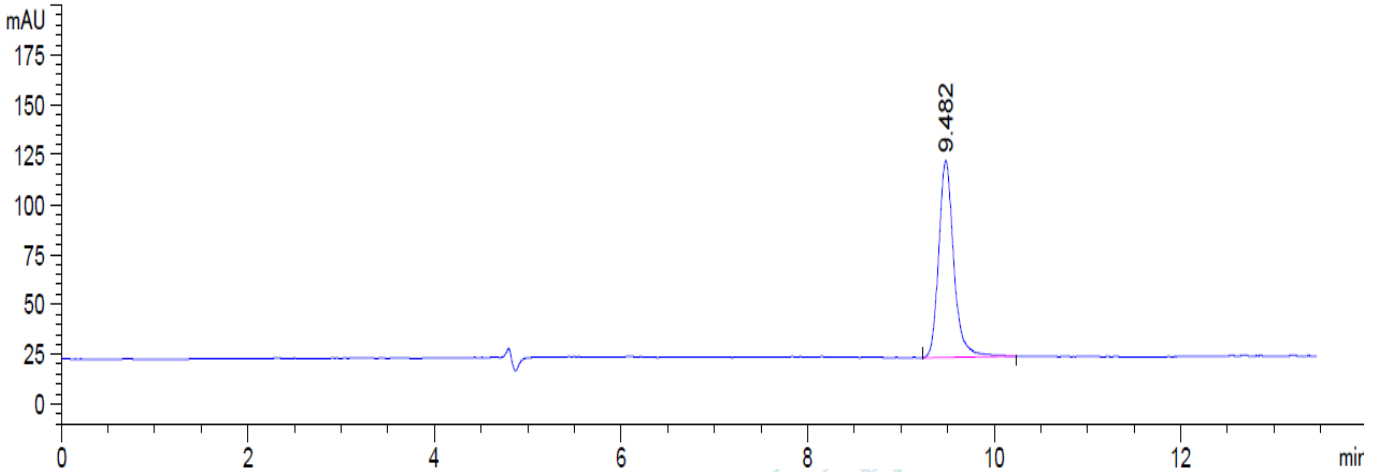
E-mail:guodeyong@welchmat.com

● 样品溶液的配制:

对照溶液: 取亚硫酸氢钠适量, 用水溶解稀释制成 50 μ g/ml 的溶液;

● 谱图和数据

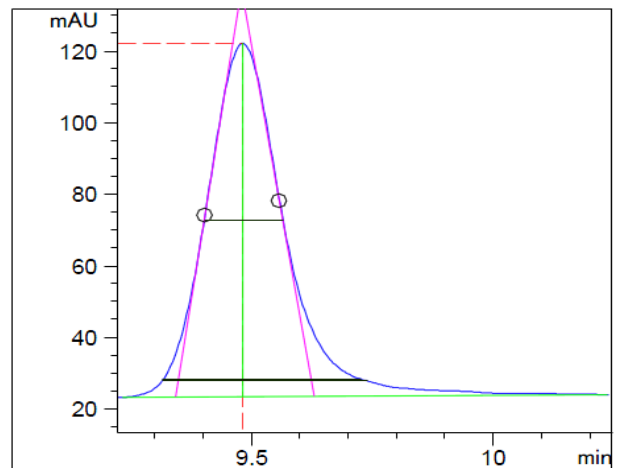
1、 对照溶液:



保留时间 [min]	k'	峰面积 [mAU*s]	峰高 [mAU]	对称 因子	峰宽 [min]	塔板数	分离度	选择性
9.482	-	1103.14063	98.55427	0.81	0.1650	18301	-	-

峰描述 [min] :

信号 : VWD1 A, Wavelength=200 nm
 保留时间: 9.482 k': -
 峰高 : 98.55 峰面积: 1103.1
 起始点 : 9.233 结束点: 10.237
 斜峰 : 1.76427 余值: 6.46823
 半峰宽 : 0.16500
 5 σ : 0.42500
 切线: 0.28729
 拖尾: 0.41000
 对称因子: 0.80507
 USP 拖尾: 1.23000
 积分类型: BB
 时间增量 [msec]: 200.0
 数据点 : 341



● 结论

月旭 Xtimate®Sugar-H (7.8 \times 300mm , 5 μ m), 在此色谱条件下检测, 可以达到测试要求。

报告签字

测试: 郭德勇

日期: 2019-10-16

审核: 吴小梅

日期: 2019-10-16

声明: 除非另有说明, 此报告结果仅对该测试样品负责。本报告未经公司许可, 不可复制。

Add: 浙江省金华市婺城区双林南街 168 号

Tel: 400-810-6969

邮编: 321000

E-mail: guodeyong@welchmat.com