

测试报告

样品信息			
样品名称	含萘化合物	编号	W2021228-005
样品重量	/	剂型	/
收样日期	/	测试期间	2021/12/28-12/29
样品描述	/		
测试需求			
测试成分	含萘化合物		
参考标准			
参考标准	/	标样	有
仪器信息			
测试仪器	高效液相色谱仪	仪器型号	Wates2695

● 色谱条件：

色谱柱：	月旭 Xtimate® C18 (4.6*250 mm,5 μm)
流动相：	10 mM 庚烷磺酸钠（含 10 mM 磷酸二氢钾）:乙腈=70:30
柱温：	30 °C
检测器：	440 nm
流速：	1 mL/min
进样量：	10 μL
注意事项：	/

● 流动相的配置：



流动相 A：称取庚烷磺酸钠 2.0211 g，磷酸二氢钾 2.7276 g，加水 950 mL，加磷酸调节 pH 至 2.5，加超纯水定容至 1 L，混匀，经 0.22 μm 滤膜抽滤，即得。

流动相 B：取色谱纯乙腈，经 0.22 μm 滤膜抽滤，即得。

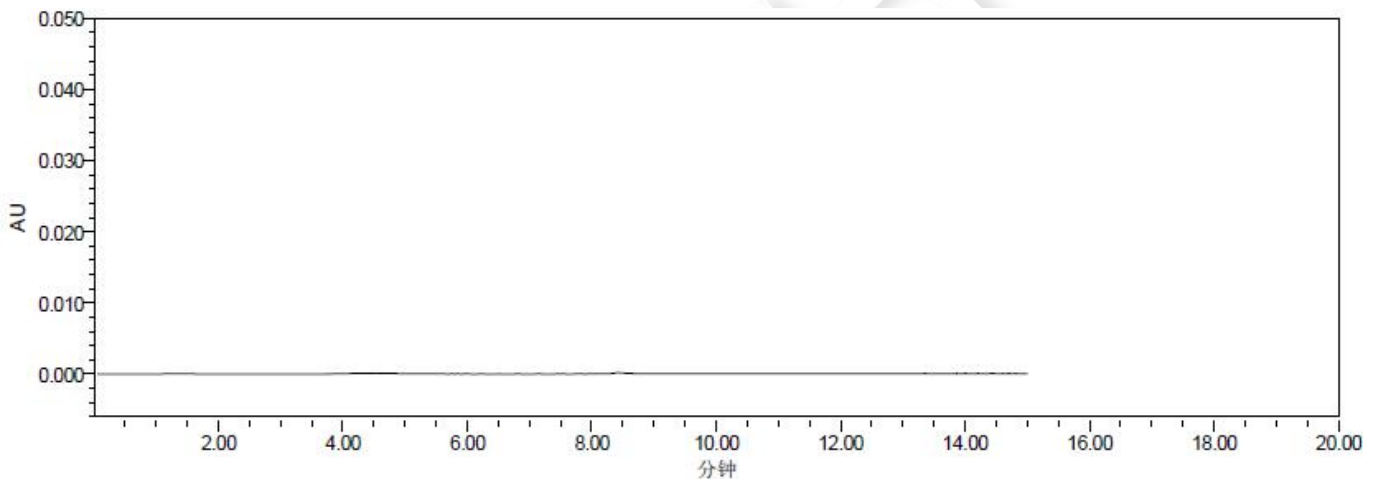
● 标准品溶液的配制：

供试品：取供试品（客户提供）100 μL，加水 900 μL，混匀，即得。

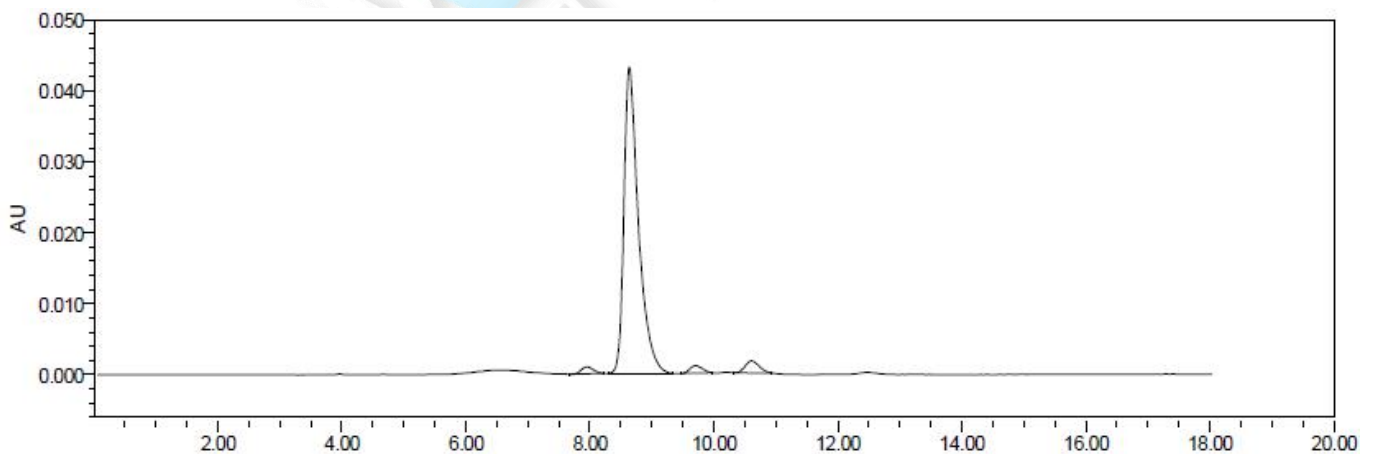
空白：客户提供，直接进样。

● 谱图

(1) 空白溶液



(2) 供试品



	保留时间	高度 (微伏)	面积 (微伏*秒)	USP 理论塔板数	USP 分离度	USP 拖尾
1	7.957	990	13053	8.006632e+003		1.070542e+000
2	8.640	43296	703719	6.955817e+003	1.705682e+000	1.598211e+000
3	9.713	1058	14928	1.006742e+004	2.596076e+000	1.097235e+000
4	10.611	1692	26340	1.023854e+004	2.192752e+000	1.154910e+000

● 结论:

使用月旭 Xtimate® C18 (4.6*250 mm,5 μm)色谱柱,可以满足检测需求。

日期: 2021/12/29

