

## 测试报告

样品信息			
样品名称	葡萄糖酸钙	编号	W20201030-003
样品重量	/	剂型	/
收样日期	2020/10/30	测试期间	2020/11/10-11/12
样品描述	/		
测试需求			
测试成分	麦芽糖、果糖、葡萄糖、异麦芽糖、麦芽三糖		
参考标准			
参考标准	无	标样	有
仪器信息			
测试仪器	高效液相色谱仪	仪器型号	安捷伦 1260

### ● 色谱条件:

色谱柱:	月旭 Xtimate®NH2 (4.6×300mm, 5μm) (货号: 00103-21044)
流动相:	量取色谱级乙腈 750ml, 加入 250ml 水, 混匀, 超声脱气, 即得。
	乙腈/水=75/25
检测器:	RID 检测器
柱温:	30℃
流速:	1.0ml/min
进样量:	50μL
注意事项:	\



● 流动相配置:

流动相: 量取色谱级乙腈 1500ml, 加入 500ml 水, 混匀, 超声脱气, 即得。

● 样品溶液的配制:

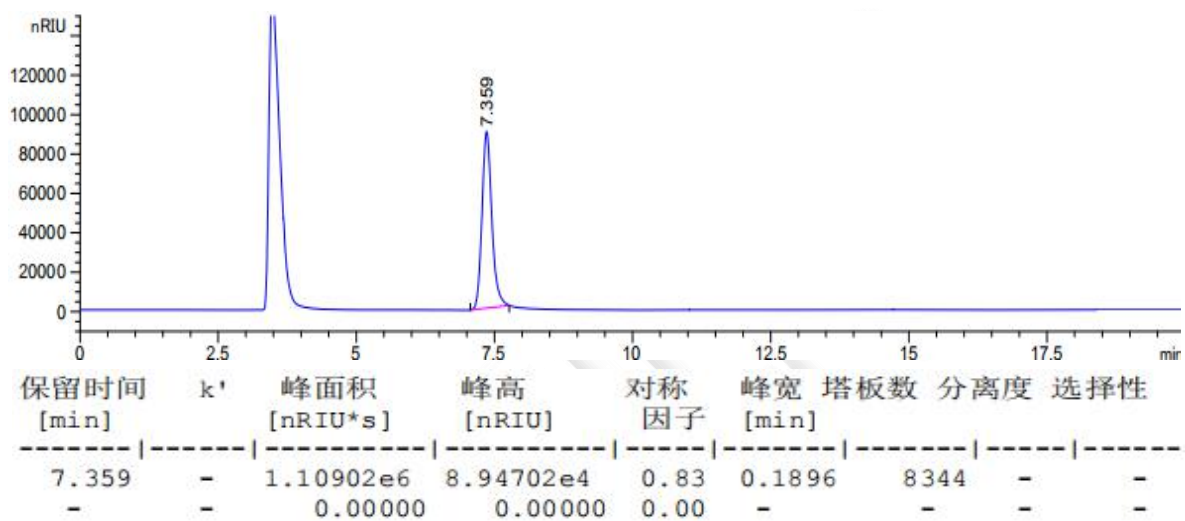
单标溶液的配制: 称取 10mg 样品, 溶于 1ml 水中, 即得。

混标溶液的配制: 取麦芽糖、果糖、葡萄糖、异麦芽糖、麦芽三糖, 用水配成各含 2mg/ml 的混合溶液, 即得。

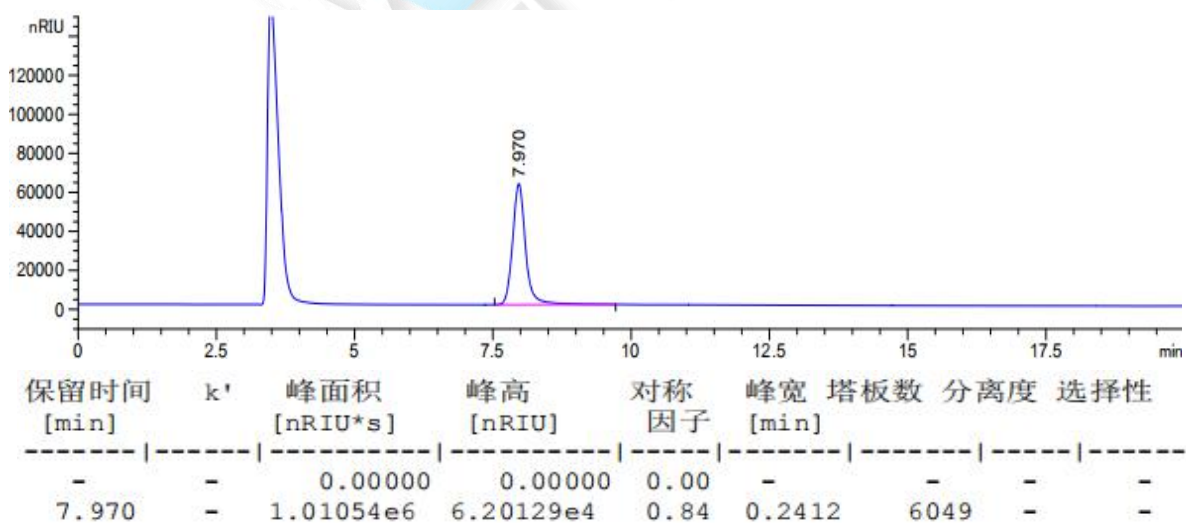
供试品溶液的配制: 称取 20mg 待测物质, 溶于 1ml 水中。

● 谱图和数据

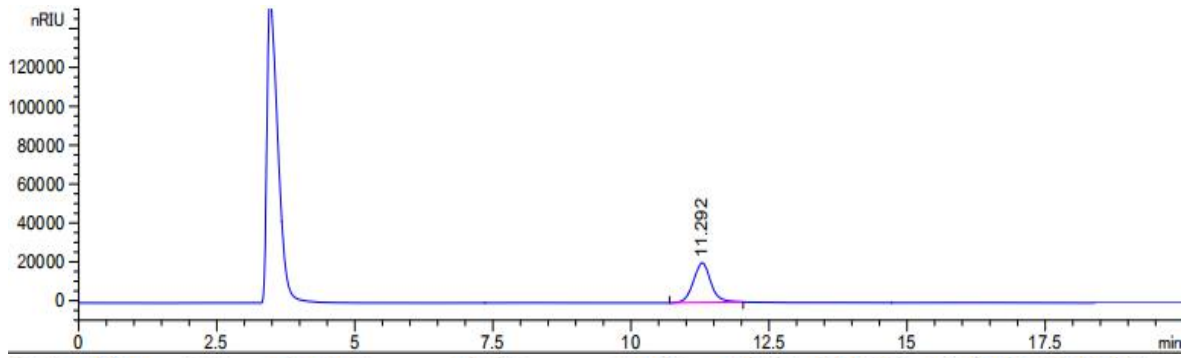
1、果糖单标溶液



2、葡萄糖单标溶液

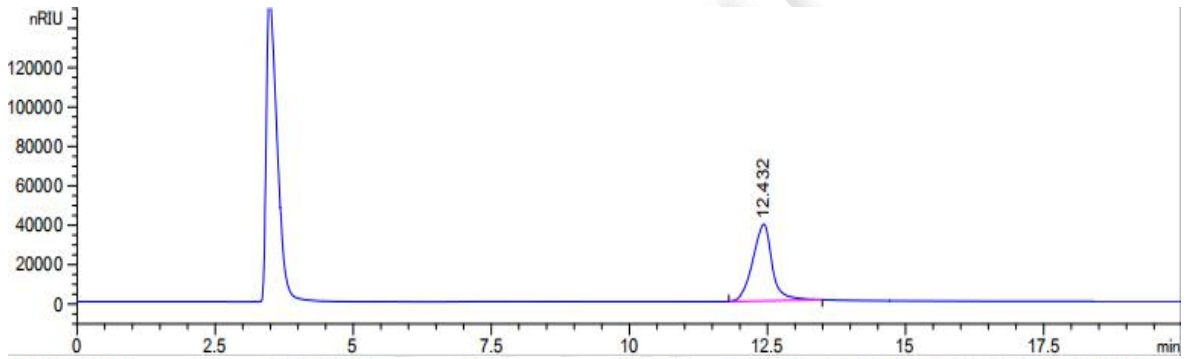


### 3、麦芽糖单标溶液



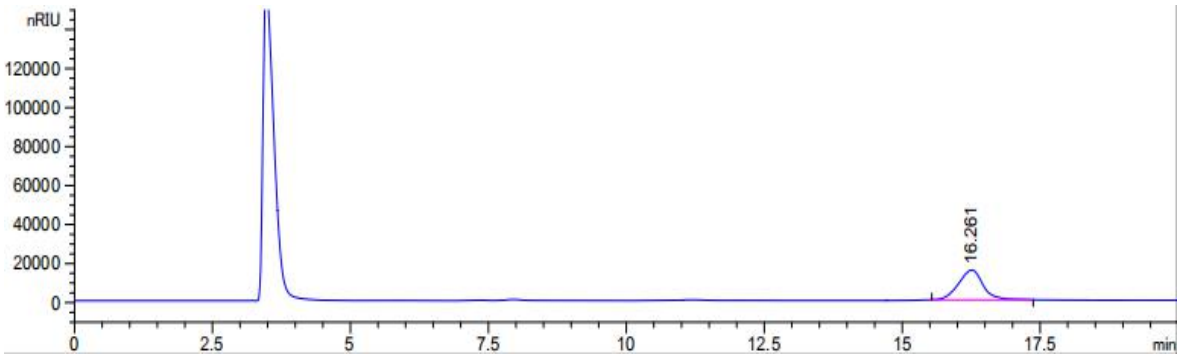
保留时间 [min]	k'	峰面积 [nRIU*s]	峰高 [nRIU]	对称 因子	峰宽 [min]	塔板数	分离度	选择性
-	-	0.00000	0.00000	0.00	-	-	-	-
11.292	-	4.47103e5	2.03473e4	0.99	0.3240	6726	-	-

### 4、异麦芽糖单标溶液



保留时间 [min]	k'	峰面积 [nRIU*s]	峰高 [nRIU]	对称 因子	峰宽 [min]	塔板数	分离度	选择性
-	-	0.00000	0.00000	0.00	-	-	-	-
12.432	-	9.49737e5	3.89682e4	1.20	0.3600	6609	-	-

### 5、麦芽三糖单标溶液



保留时间 [min]	k'	峰面积 [nRIU*s]	峰高 [nRIU]	对称 因子	峰宽 [min]	塔板数	分离度	选择性
-	-	0.00000	0.00000	0.00	-	-	-	-
16.261	-	4.70158e5	1.53515e4	1.12	0.4608	6902	-	-

声明: 除非另有说明, 此报告结果仅对该测试样品负责。本报告未经公司许可, 不可复制。

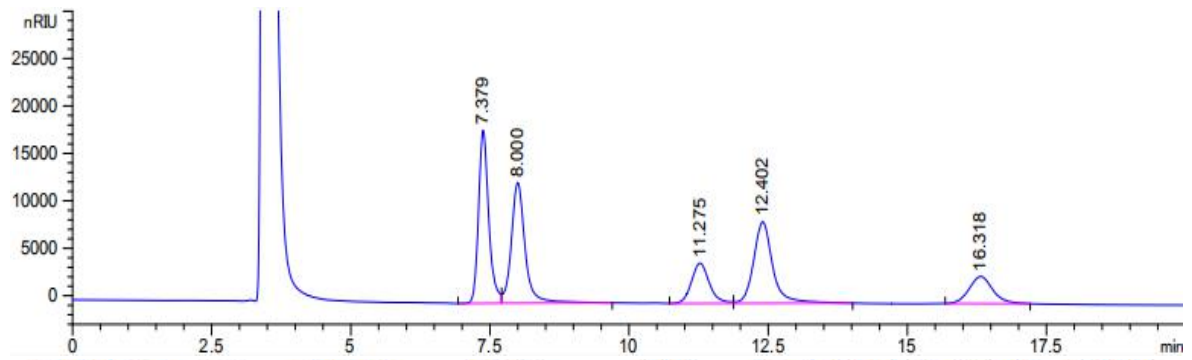
Add: 上海市松江区明南路 85 号启迪漕河泾(中山)科技园·紫荆园 10 号楼

Add: 浙江省金华市婺城区双林南街 168 号

Tel: 400-810-6969

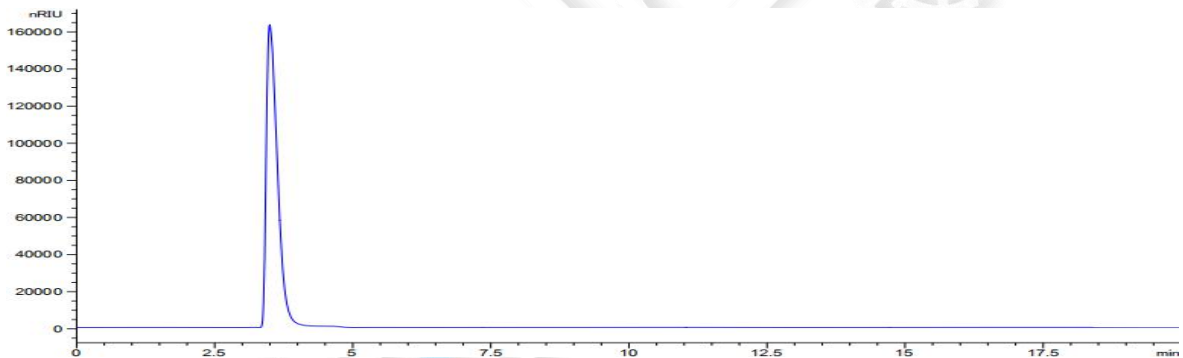


## 6、混合标准溶液



保留时间 [min]	k'	峰面积 [nRIU*s]	峰高 [nRIU]	对称 因子	峰宽 [min]	塔板数	分离度	选择性
7.379	-	2.31970e5	1.82267e4	0.78	0.1854	8778	-	-
-	-	0.00000	0.00000	0.00	-	-	-	-
8.000	-	2.18882e5	1.27162e4	0.79	0.2376	6279	1.73	1.08
11.275	-	9.43726e4	4236.75342	0.87	0.3312	6421	6.77	1.41
12.402	-	2.05045e5	8576.40332	0.83	0.3348	7597	1.99	1.10
16.318	-	8.38184e4	2845.71582	0.91	0.4392	7645	5.94	1.32

## 7、供试品溶液



## ● 结论

用月旭 Xtimate®NH2 (4.6×300mm, 5μm) (货号: 00103-21044), 在此色谱条件下测定, 能满足检测的要求。

## 报告签字

测试: 杜永鑫

日期: 2020/11/13

审核: 吴小梅

日期: 2020/11/13

