

## 测试报告

样品信息			
样品名称	W20120503-003 D-果糖	编号	W20120503-003
样品重量	/	剂型	/
收样日期	20120503	测试期间	2010509-20120514
样品描述	无色粘稠液体		
测试需求			
测试成分	含量测定		
参考标准			
参考标准	GB/T 20882-2007	标样	无
仪器信息			
测试仪器	高效液相色谱仪	仪器型号	安捷伦 1260
环境湿度	59%	环境温度	24℃

## ● 测试流程:

1. 配制样品溶液。
2. 开机测试。
3. 色谱图包括: 含量测定。

声明:除非另有说明,此报告结果仅对该测试样品负责。本报告未经公司许可,不可复制。

Add:上海市张江高科技园区爱迪生路 326 号 B102 室

邮编: 201203

Tel:86-021-51320401

E-mail:zaijiechen@welchmat.com

- 色谱条件:

色谱柱:	月旭 Xtimate™ Sugar-Ca , 8 $\mu$ m , 7.8 $\times$ 250mm
流动相:	纯水
检测波长:	示差检测器 55 度
柱温:	85 $^{\circ}$ C
流速:	0.5mL/min
进样量:	20 $\mu$ l
注意事项:	无

- 流动相配制:

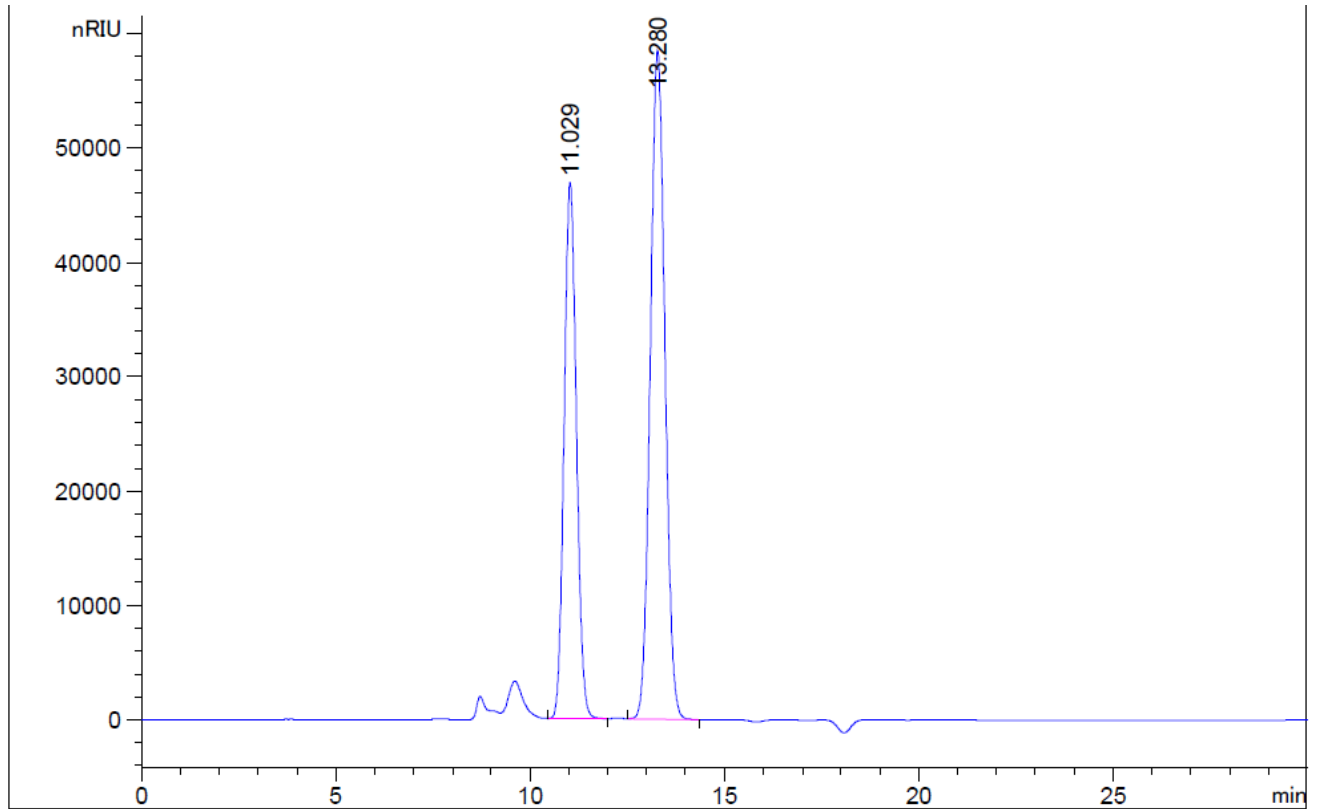
无

- 样品处理方法:

称取样品 0.5052g , 用纯水稀释到 50mL。

- 谱图和数据:

1. 含量测定



峰描述 [min] :

信号 : RID1 A, Refractive Index Signal

保留时间: 11.029 k': -

峰高 : 46906.37 峰面积: 1032518.0

起始点 : 10.459 结束点: 11.981

斜峰 : 0.28959 余值: 0.45985

半峰宽 : 0.34309

5  $\sigma$  : 0.74406

切线: 0.58747

拖尾: 0.72639

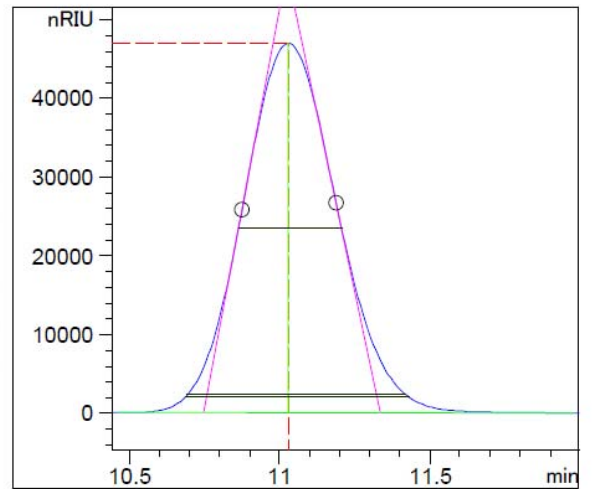
对称因子: 0.90059

USP 拖尾: 1.07586

积分类型: BB

时间增量 [msec]: 432.0

数据点 : 250



统计动差 (BB 峰检测):

M0: 1032517.2

M1: 11.041

M2: 0.022473

M3: 0.000976

M4: 0.001747

柱效: 每塔板数 ..

色谱柱 米

切线方法: 5641 -

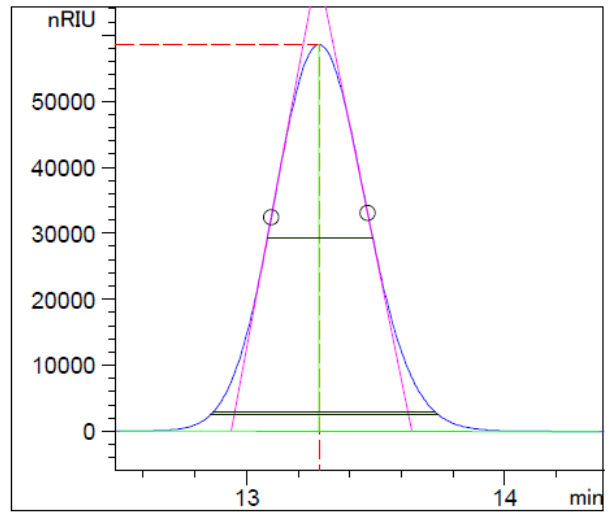
半峰宽法: 5726 -

5  $\sigma$  方法: 5494 -

统计: 5424 -

峰描述 [min] :

信号 : RID1 A, Refractive Index Signal  
 保留时间:13.280 k': -  
 峰高 :58523.04 峰面积: 1533144.3  
 起始点 : 12.510 结束点: 14.364  
 斜峰 : 0.13756 余值: 0.15815  
 半峰宽 : 0.40817  
     5  $\delta$  : 0.88119  
     切线: 0.69982  
     拖尾: 0.86164  
 对称因子: 0.93380  
 USP 拖尾: 1.05583  
 积分类型: VB  
 时间增量 [msec]: 432.0  
 数据点 : 296



统计动差 (BB 峰检测):

M0: 1531753.7  
 M1: 13.286  
 M2: 0.031101  
 M3: 0.000754  
 M4: 0.003055

柱效: 每塔板数 ..

色谱柱	米
切线方法:	5759 -
半峰宽法:	5862 -
5 $\delta$ 方法:	5675 -
统计:	5676 -

报告签字

测试: 王承平  
 审核: 陈再洁

日期: 20120514  
 日期: 20120514