

测试报告

样品信息			
样品名称	炎宁糖浆	编号	W20211108-003
样品重量	/	剂型	/
收样日期	2021/11/08	测试期间	2021/11/13-11/16
样品描述	/		
测试需求			
测试成分	含量测定		
参考标准			
参考标准	中国药典 2020 版一部	标样	有
仪器信息			
测试仪器	高效液相色谱仪	仪器型号	岛津 LC-20AD

● 色谱条件:

色谱柱:	月旭 Xtimate [®] C18 (4.6×250mm, 5μm)
流动相:	乙腈/水=4/96
检测波长:	237nm
柱温:	35℃
流速:	1.0ml/min
进样量:	5μL
注意事项:	/

● 流动相配置:

流动相: 乙腈/水=4/96, 混成一相;



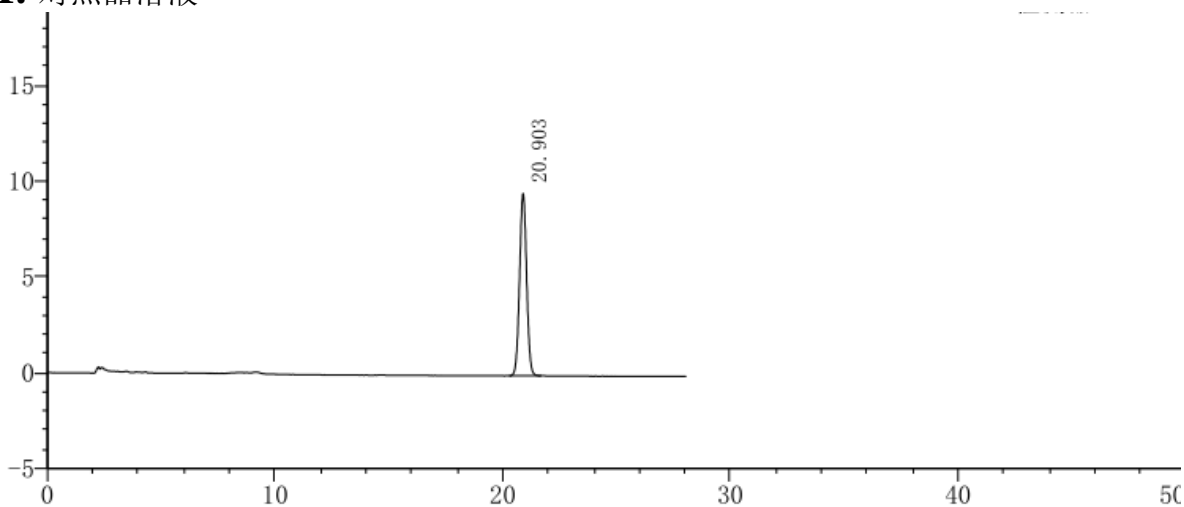
● 样品溶液的配置

1. 对照品溶液的制备: 取去乙酰车叶草酸甲酯对照品适量, 精密称定, 加 4% 乙腈制成每 1ml 含 40ug 的溶液, 即得;

2. 供试品溶液的制备: 取本品 5g, 精密称定, 置 25ml 容量瓶中, 加水使溶解并稀释至刻度线, 摇匀, 滤过, 取续滤液, 即得。

● 谱图和数据

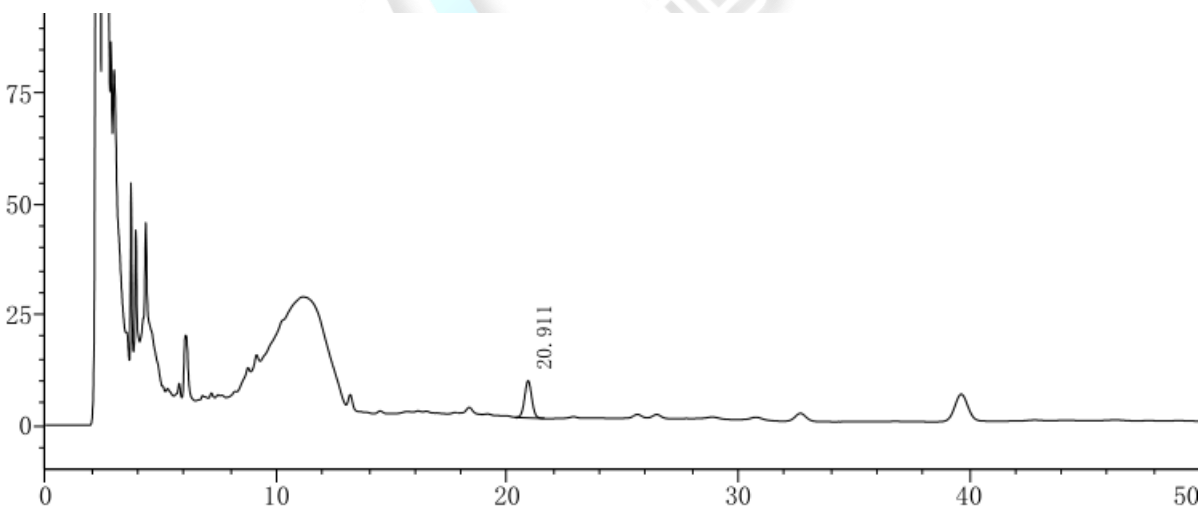
1. 对照品溶液



检测器A 237nm

峰号	保留时间	面积	高度	理论塔板数(USP)	拖尾因子	分离度(USP)
1	20.903	203989	9506	21568	1.029	--

2. 样品溶液



峰号	保留时间	面积	高度	理论塔板数(USP)	拖尾因子	分离度(USP)
1	20.911	182120	8405	21253	1.041	--

● 结论

用月旭 Xtimate® C18 (4.6×250mm, 5μm) 色谱柱, 在该色谱条件下测定, 能满足实验需求;

