

测试报告

样品信息			
样品名称	甘草	编号	Z20210823-019
样品重量	/	剂型	/
收样日期	2021/08/23	测试期间	2020/11/15-08/23
样品描述	/		
测试需求			
测试成分	指纹图谱		
参考标准			
参考标准	无	标样	有
仪器信息			
测试仪器	高效液相色谱仪	仪器型号	岛津 LC-20AD

● 色谱条件：

色谱柱：	月旭 Xtimate [®] C18 (4.6×250mm, 5μm)		
流动相：	时间（分钟）	0.1%磷酸（%）	乙腈（%）
	0-50	100-0	0-100
	50-55	0	100
	56-70	100	0
检测波长：	220nm		
柱温：	30℃		
流速：	1.0ml/min		
进样量：	20μL		
注意事项：	/		

● 流动相配置：

0.1%磷酸：取娃哈哈水 1000ml，加入磷酸 1.0ml，混匀，抽滤，即得。

乙腈：取纯乙腈，即得。



● 样品溶液的配置：

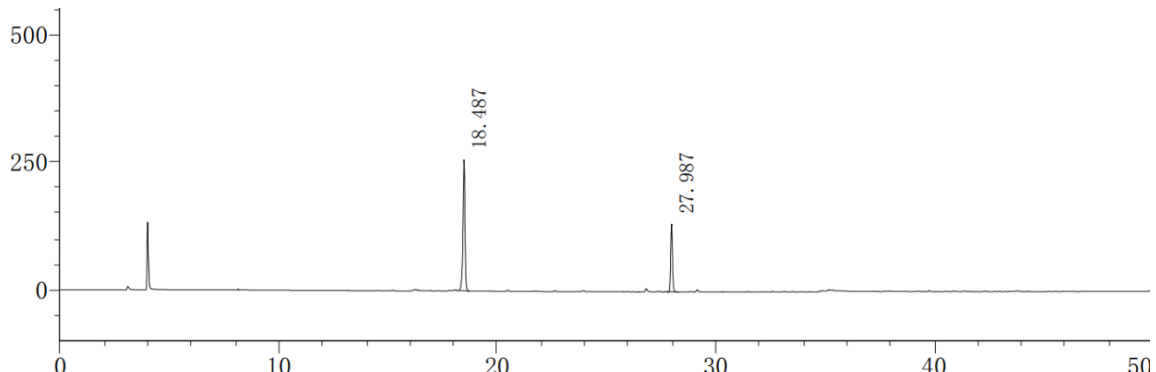
对照品溶液：取甘草苷和甘草酸单铵盐对照品，用 70%乙醇配成每 1ml 中分别含甘草苷 0.02mg/ml，甘草酸单铵盐 0.2mg/ml 的混合溶液，混匀，即得。

对照药材溶液的制备：称取甘草对照药材 0.2g，加入 70%乙醇 25ml，超声处理 30 分钟，放冷，过滤，即得。

样品溶液：取甘草药材，研细，称取 0.2g，与对照药材同法制备，即得。

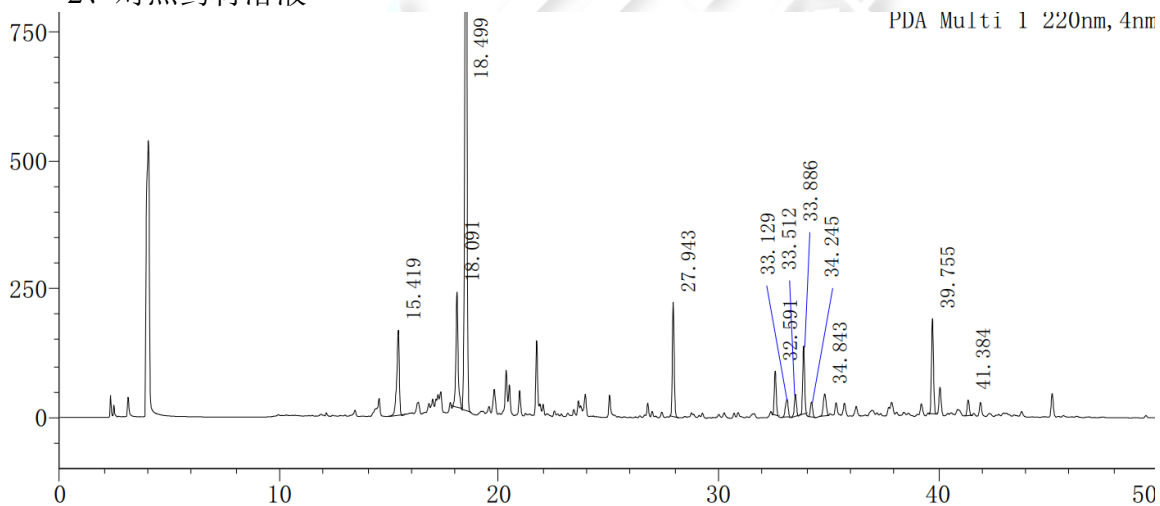
● 谱图和数据

1、对照品溶液



峰号	保留时间	面积	高度	面积%	理论塔板数(USP)	拖尾因子	分离度(USP)
1	18.487	1647829	256447	68.784	161750	0.866	--
2	27.987	747821	132606	31.216	430101	1.102	53.588
总计		2395651	389052	100.000			

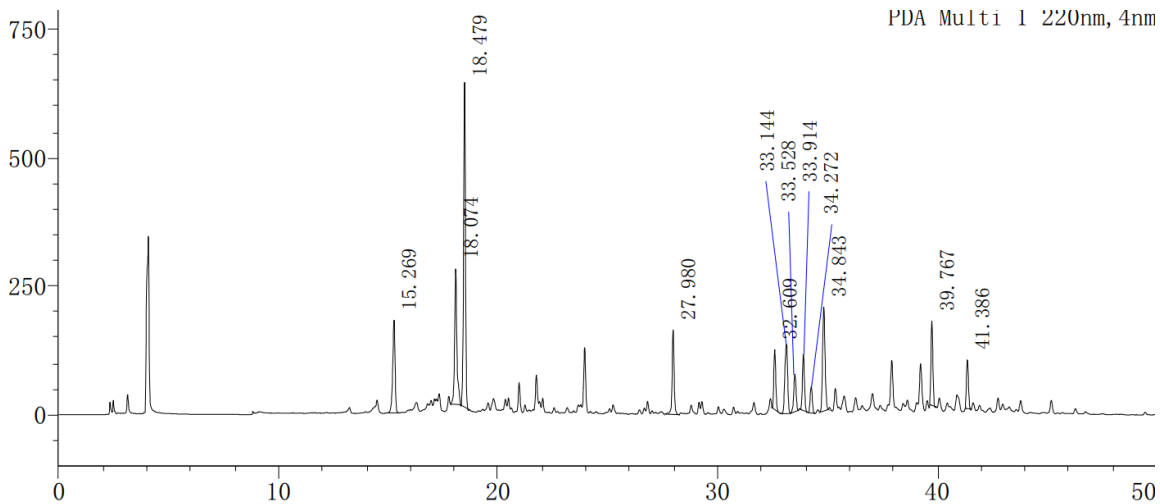
2、对照药材溶液



峰号	保留时间	面积	高度	面积%	理论塔板数(USP)	拖尾因子	分离度(USP)
1	15.419	1315264	165483	7.463	81645	0.781	--
2	18.091	1528272	223789	8.672	143314	1.150	13.129
3	18.499	9621044	1616180	54.594	180339	0.924	2.236
4	27.943	1293370	223201	7.339	425160	1.119	54.639
5	32.591	514076	85408	2.917	519608	1.124	26.390
6	33.129	294297	34475	1.670	287327	0.877	2.513
7	33.512	280045	42545	1.589	493486	0.898	1.747
8	33.886	808663	132209	4.589	550610	1.057	2.006
9	34.245	201856	28761	1.145	450580	1.049	1.856
10	34.843	383899	42471	2.178	294017	1.027	2.594
11	39.755	1177822	185203	6.683	714451	1.081	22.068
12	41.384	204302	30672	1.159	705830	1.051	8.457
总计		17622909	2810398	100.000			



3、样品溶液



峰号	保留时间	面积	高度	面积%	理论塔板数(USP)	拖尾因子	分离度(USP)
1	15.269	1338396	180331	9.085	84330	0.848	--
2	18.074	1909162	263436	12.960	141886	1.256	13.949
3	18.479	3745392	632459	25.424	179740	0.939	2.211
4	27.980	1037760	164342	7.044	394752	1.012	53.907
5	32.609	720154	116131	4.889	501617	1.166	25.553
6	33.144	1185951	134648	8.050	284852	0.931	2.472
7	33.528	543293	72848	3.688	397988	0.907	1.666
8	33.914	712712	108965	4.838	493202	1.074	1.906
9	34.272	354503	51855	2.406	466318	1.027	1.814
10	34.843	1586473	202007	10.769	387651	1.100	2.691
11	39.767	994261	164164	6.749	764867	1.077	24.273
12	41.386	603439	95194	4.096	762867	1.073	8.715
总计		14731496	2186380	100.000			

● 结论

用月旭 Xtimate[®] C18 (4.6×250mm, 5μm)色谱柱，在此色谱条件下，能满足检测需求。

