

测试报告

样品信息			
样品名称	葡萄糖注射液	编号	W20190812-005
样品重量	\	剂型	\
收样日期	2019/08/12	测试期间	2019/08/15-2019/08/22
样品描述	\		
测试需求			
测试成分	含量测定		
参考标准			
参考标准	无	标样	有
仪器信息			
测试仪器	高效液相色谱仪	仪器型号	安捷伦 1260

● 色谱条件:

色谱柱:	月旭 Xtimate®Sugar-Ca (7.8×300mm , 5μm)
流动相:	水
检测器温度:	示差检测器, 40°C
柱温:	80°C
流速:	0.6ml/min
进样量:	10μL
注意事项:	

● 流动相配置:

流动相: 水

● 样品溶液的配制:

对照溶液: 取葡萄糖、果糖、甘露醇、山梨醇各适量, 用水溶解稀释制成每 ml 含 10mg 的溶液, 即得。

供试品溶液: 取本品用 0.22um 滤膜滤过即得。

声明:除非另有说明, 此报告结果仅对该测试样品负责。本报告未经公司许可, 不可复制。

Add:浙江省金华市婺城区双林南街 168 号

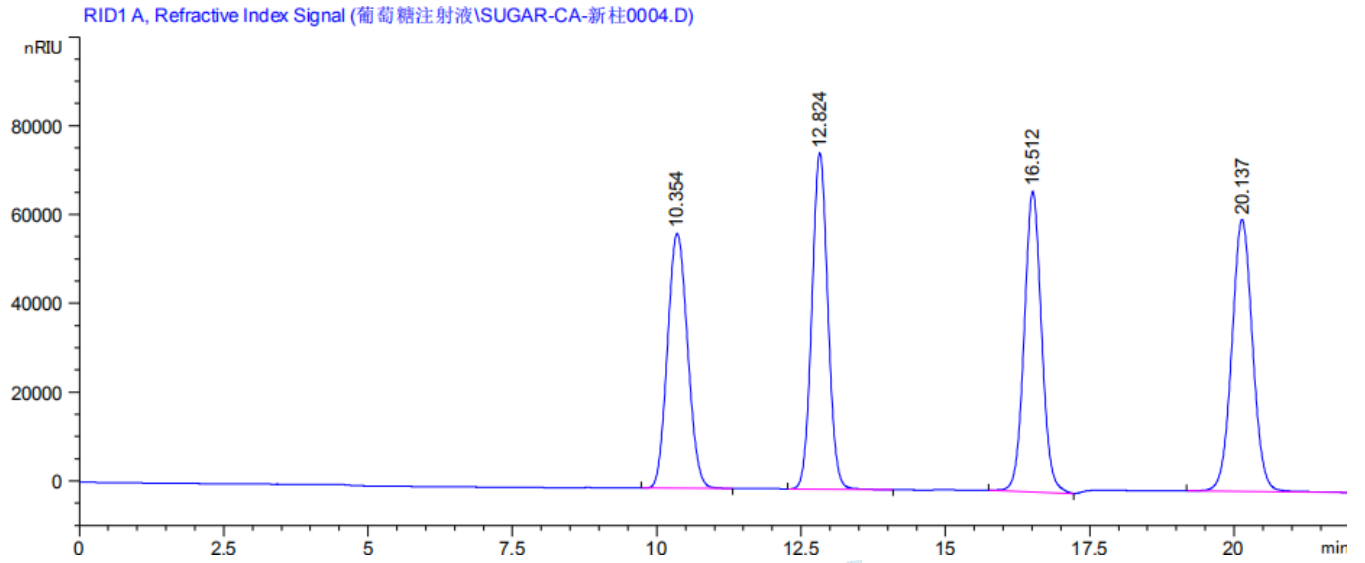
Tel:400-810-6969

邮编: 321000

E-mail: linglan@welchmat.com

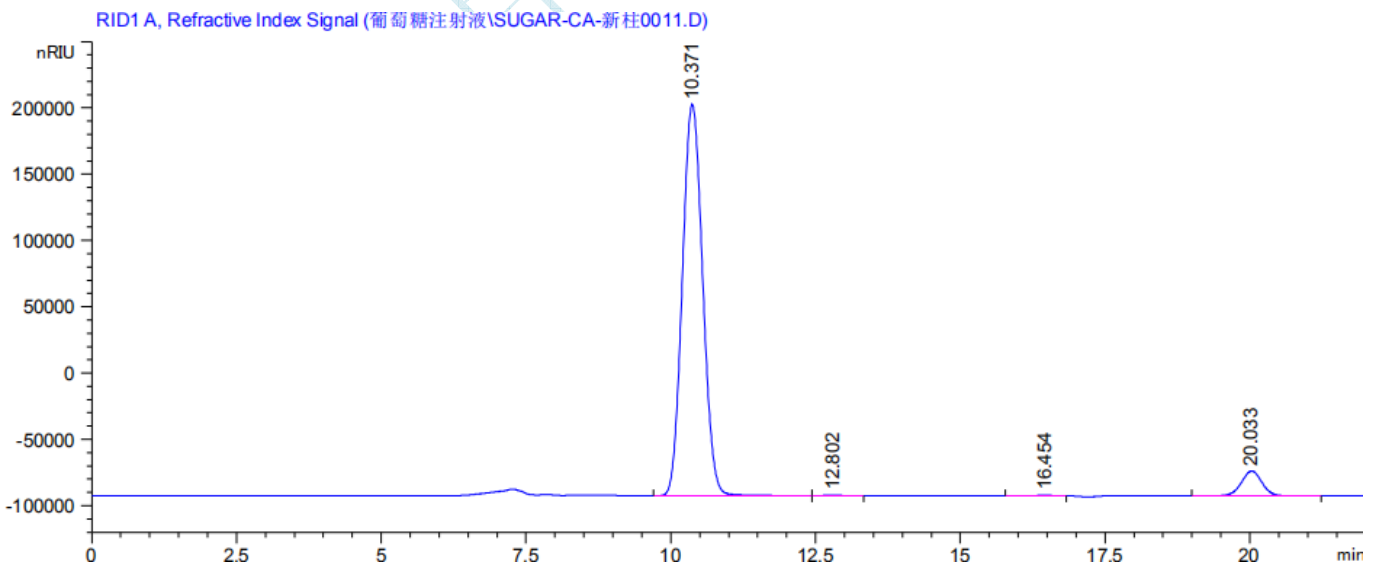
● 谱图和数据

1、对照溶液



保留时间 [min]	k'	峰面积 [nRIU*s]	峰高 [nRIU]	对称 因子	峰宽 [min]	塔板数	分离度	选择性
10.354	-	1.39073e6	5.74316e4	0.89	0.3780	4156	-	-
12.824	-	1.45783e6	7.56891e4	0.94	0.2952	10454	4.31	1.24
16.512	-	1.41301e6	6.77127e4	0.93	0.3132	15394	7.12	1.29
20.137	-	1.52904e6	6.12376e4	0.93	0.3744	16028	6.19	1.22

2、供试品溶液-全量程



声明:除非另有说明,此报告结果仅对该测试样品负责。本报告未经公司许可,不可复制。

Add:浙江省金华市婺城区双林南街 168 号

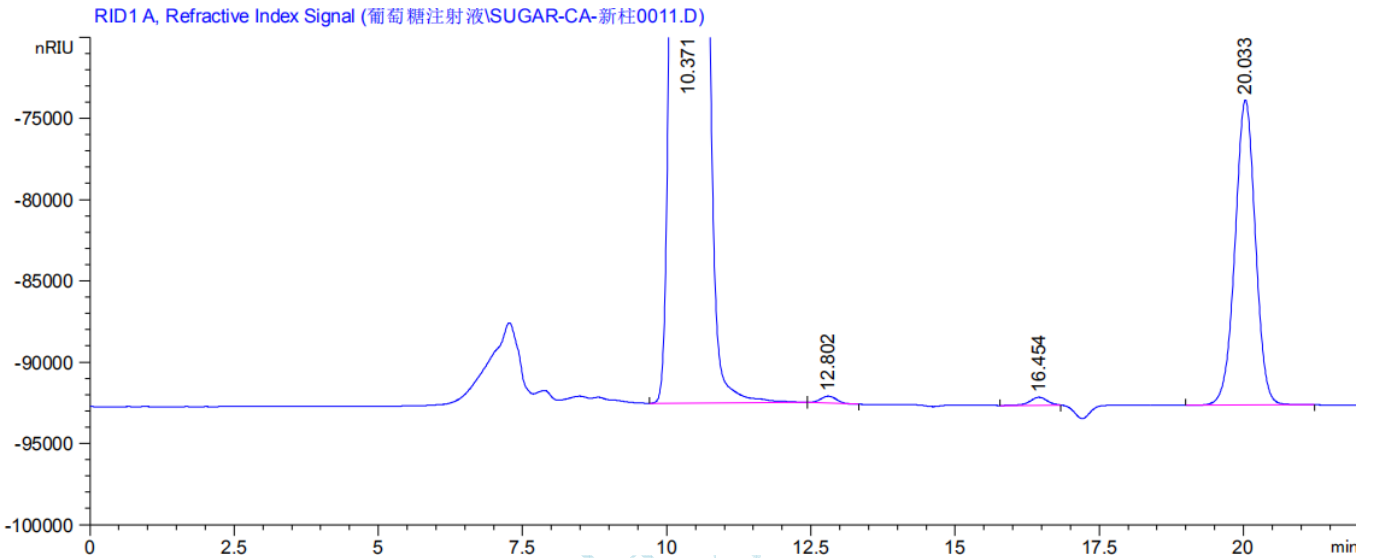
Tel:400-810-6969

邮编:321000

E-mail: linglan@welchmat.com

保留时间 [min]	k'	峰面积 [nRIU*s]	峰高 [nRIU]	对称 因子	峰宽 [min]	塔板数	分离度	选择性
10.371	-	7.19343e6	2.95205e5	0.90	0.3780	4168	-	-
12.802	-	8113.24512	427.55429	0.91	0.2976	10251	4.23	1.23
16.454	-	1.01199e4	487.82800	1.08	0.3096	15644	7.07	1.29
20.033	-	4.62005e5	1.87847e4	1.00	0.3708	16166	6.18	1.22

3、供试品溶液-放大量程



保留时间 [min]	k'	峰面积 [nRIU*s]	峰高 [nRIU]	对称 因子	峰宽 [min]	塔板数	分离度	选择性
10.371	-	7.19343e6	2.95205e5	0.90	0.3780	4168	-	-
12.802	-	8113.24512	427.55429	0.91	0.2976	10251	4.23	1.23
16.454	-	1.01199e4	487.82800	1.08	0.3096	15644	7.07	1.29
20.033	-	4.62005e5	1.87847e4	1.00	0.3708	16166	6.18	1.22

● 结论

月旭 Xtimate®Sugar-Ca (7.8×300mm , 5μm), 在该色谱条件下进行测定, 可以达到检测需求, 可用于此产品的检测。

报告签字

测试: 蓝灵

日期: 2019-08-22

审核: 陈再洁

日期: 2019-08-22

声明:除非另有说明, 此报告结果仅对该测试样品负责。本报告未经公司许可, 不可复制。

Add:浙江省金华市婺城区双林南街 168 号

Tel:400-810-6969

邮编: 321000

E-mail: linglan@welchmat.com