

## 测试报告

样品信息			
样品名称	酰胺二聚体 II 代码 1105	编号	W20211110-003
样品重量	3g	剂型	\
收样日期	2021/11/10	测试期间	2021/11/10-11/22
样品描述	黄色粉末		
测试需求			
测试成分	分离纯化		
参考标准			
参考标准	无	标样	无
仪器信息			
测试仪器	高效液相色谱仪/制备液相	仪器型号	Waters2695/Sail 1000

### ● 纯度检定色谱条件：

色谱柱：	月旭 Xtimate <sup>®</sup> C18 (4.6×250mm, 3μm)
流动相：	乙腈
检测波长：	254nm
柱温：	30℃
流速：	1mL/min
进样量：	10 μL
注意事项：	样品溶液易降解，及时检测

### ● 样品溶液的配置：

取要检测的样品，用乙腈溶解成约 1mg/mL 的浓度。



● 纯化色谱条件：

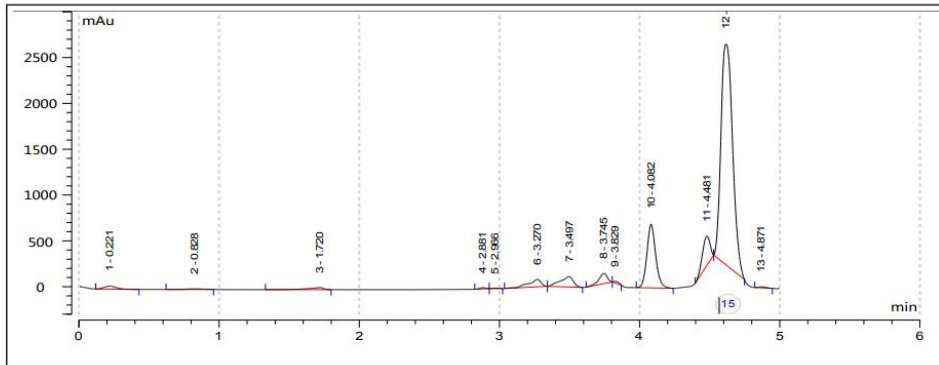
色谱柱：	月旭 Xtimate® C18 (21.2×250mm, 5μm)
流动相：	乙腈
检测波长：	254nm
柱温：	室温
流速：	20mL/min
进样量：	500 μ L
注意事项：	\

● 样品溶液的配置：

取粗品，用乙腈溶解成约 7mg/mL 的浓度。

● 谱图和数据  
粗品纯化谱图：

1105Y3#-026-(UV-ch1-254)



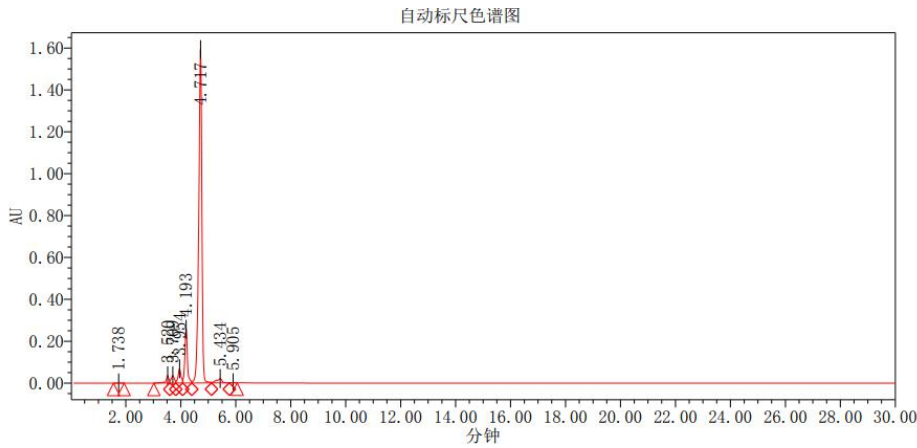
峰列表

No	名称	保留时间 (min)	峰面积(mAu*s)	峰宽(min)	半峰宽 (min)	峰高(mAu)	面积百分比 (%)	峰类型
1	N.A.	0.221	199.36806	0.171	0.101	33.024	0.976	BB
2	N.A.	0.828	52.05237	0.230	0.135	6.422	0.255	BB
3	N.A.	1.720	175.03250	0.222	0.131	22.308	0.857	BB
4	N.A.	2.881	36.51572	0.081	0.047	12.837	0.179	BB
5	N.A.	2.966	6.60590	0.083	0.049	2.255	0.032	BB
6	N.A.	3.270	487.24659	0.170	0.100	81.121	2.386	BB
7	N.A.	3.497	733.86951	0.184	0.108	112.992	3.594	BB
8	N.A.	3.745	467.31462	0.119	0.070	111.675	2.288	BB
9	N.A.	3.829	50.22120	0.073	0.043	19.612	0.246	BB
10	N.A.	4.082	3020.28693	0.123	0.072	696.659	14.790	BB
11	N.A.	4.481	1226.61324	0.109	0.064	319.416	6.006	BB
12	N.A.	4.617	13924.50017	0.164	0.096	2408.771	68.185	BB
13	N.A.	4.871	41.93420	0.118	0.070	10.041	0.205	BB
14	总计		20421.56101				100.000	



收集 12#峰，峰阈值起始和结束均为 400mAu。

粗品纯度图:



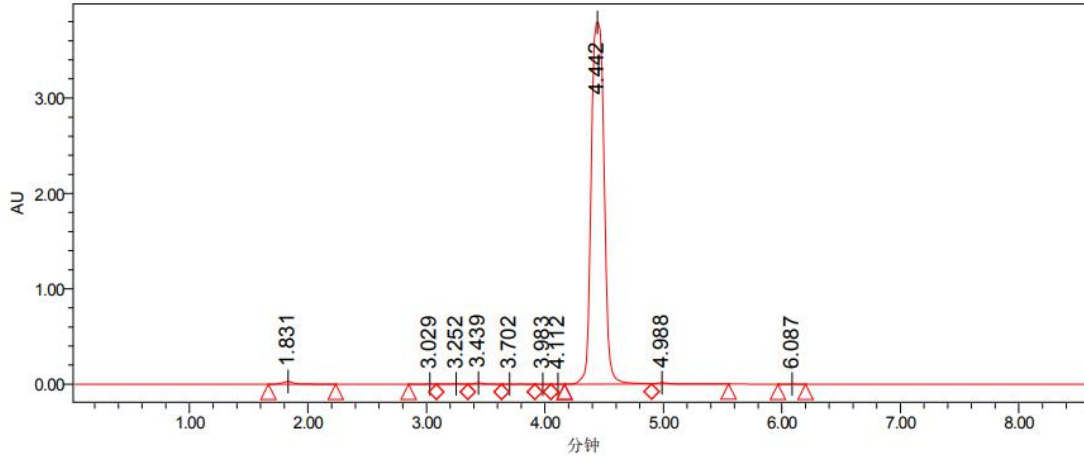
处理通道说明: 2487通道 1

处理通道说明	保留时间 (分钟)	面积 (微伏*秒)	% 面积	高度 (微伏)
1 2487通道 1	1.738	7047	0.04	890
2 2487通道 1	3.520	271538	1.72	35019
3 2487通道 1	3.709	292891	1.85	35442
4 2487通道 1	3.954	509761	3.22	68372
5 2487通道 1	4.193	1691476	10.70	259026
6 2487通道 1	4.717	12734667	80.56	1586616
7 2487通道 1	5.434	293316	1.86	20500
8 2487通道 1	5.905	6590	0.04	723

纯化后纯度图:



自动缩放色谱图



处理通道说明:2487通道 1

	处理通道说明	保留时间 (分钟)	面积 (微伏*秒)	% 面积	高度 (微伏)
1	2487通道 1	1.831	195890	0.68	29556
2	2487通道 1	3.029	5831	0.02	1027
3	2487通道 1	3.252	28809	0.10	5153
4	2487通道 1	3.439	65430	0.23	14057
5	2487通道 1	3.702	5485	0.02	471
6	2487通道 1	3.983	1509	0.01	275
7	2487通道 1	4.112	893	0.00	230
8	2487通道 1	4.442	28559004	98.48	3845918
9	2487通道 1	4.988	135653	0.47	14977
10	2487通道 1	6.087	2436	0.01	427

## ● 结论

进行两次实验，纯化后的纯度均能达到 98%，满足客户大于 95%的要求，得率按照粗品纯度 80%，净化后纯度 98%计算，为 28%。

