

测试报告

样品信息			
样品名称	三氯蔗糖甘油山梨醇	编号	W20210412-001
样品重量	/	剂型	/
收样日期	2021/04/12	测试期间	2021/04/22-04/23
样品描述	/		
测试需求			
测试成分	三氯蔗糖、甘油、山梨醇		
参考标准			
参考标准	无	标样	有
仪器信息			
测试仪器	高效液相色谱仪	仪器型号	Agilent 1260

● 色谱条件:

色谱柱:	月旭 Xtimate [®] NH2 (4.6×300mm, 5μm) (货号: 00103-21044)
流动相:	乙腈/水=75/25
检测波长:	示差折光检测器 检测器温度 40℃
柱温:	40℃
流速:	1.0ml/min
进样量:	20μL
注意事项:	\

● 流动相配置:

取娃哈哈矿泉水 250ml, 与色谱纯乙腈 750ml 混匀, 超声脱气, 即得。



● 样品溶液的配置:

空白溶剂: 流动相

三氯蔗糖定位溶液: 取三氯蔗糖, 用流动相配成 5mg/ml 的溶液, 即得。

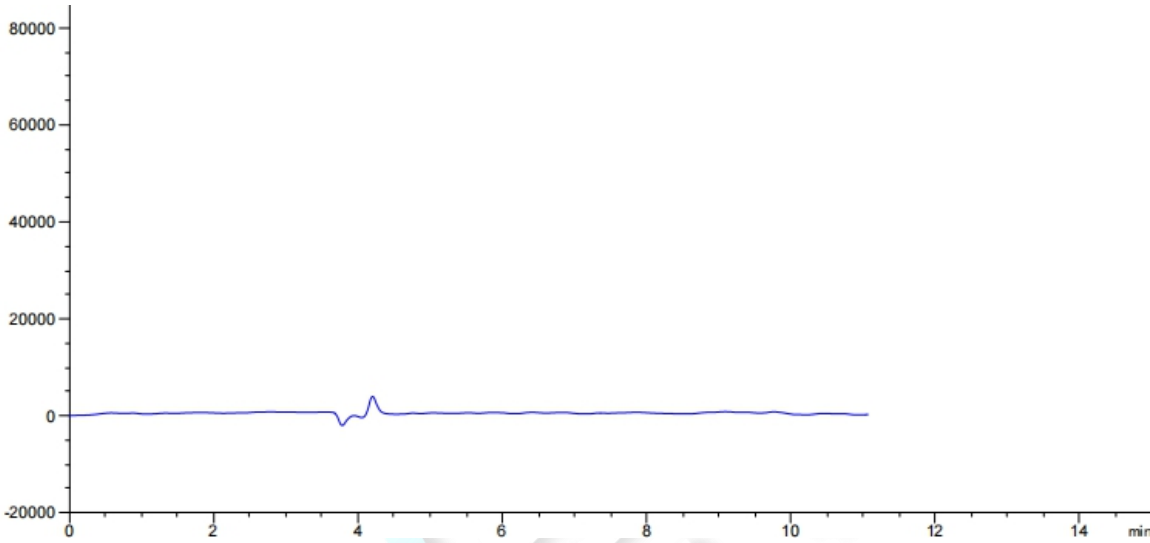
甘油定位溶液: 取甘油, 用流动相配成 5mg/ml 的溶液, 即得。

山梨醇溶液: 取三氯蔗糖, 用流动相配成 5mg/ml 的溶液, 即得。

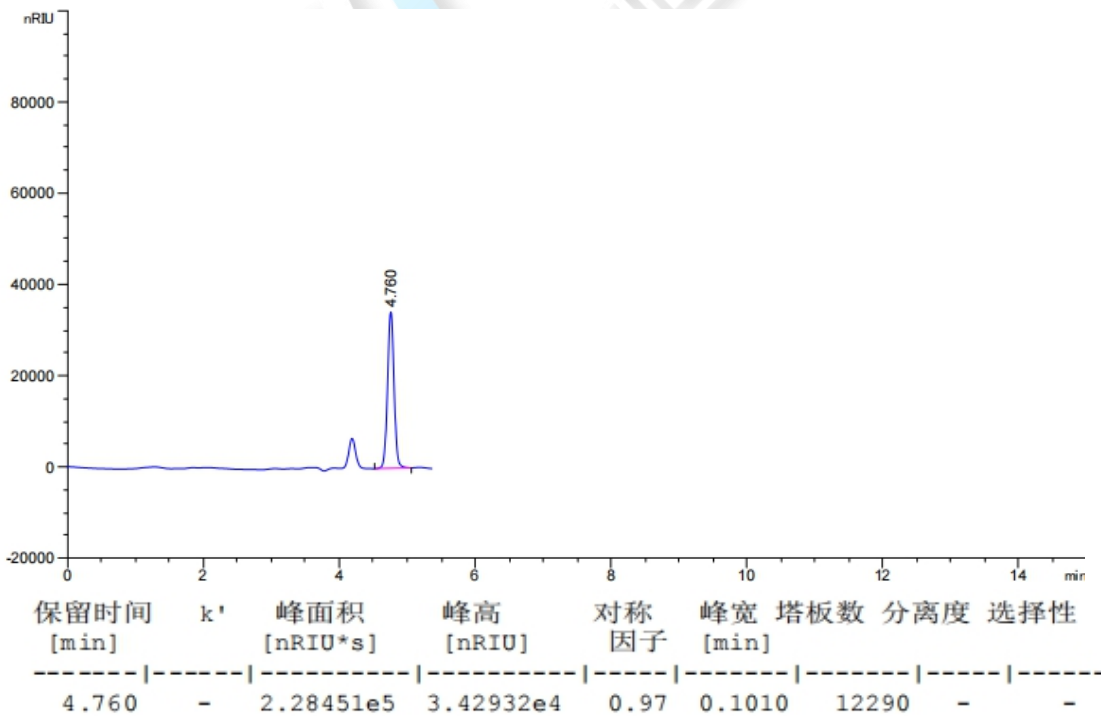
混标溶液: 取三氯蔗糖、甘油、山梨醇, 用流动相配成每 1ml 中各含 1mg 的混合溶液, 即得。

● 谱图和数据

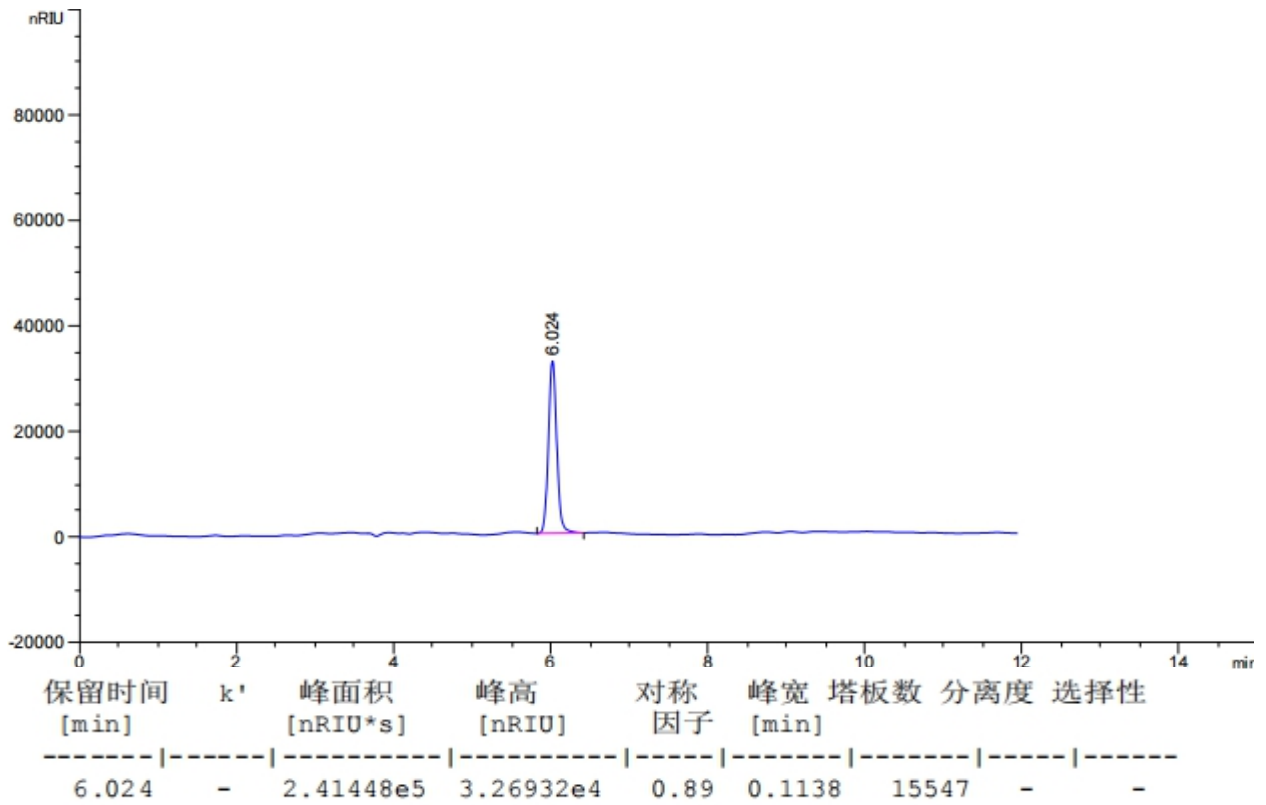
1、空白溶液 (进样: 20 μ L)



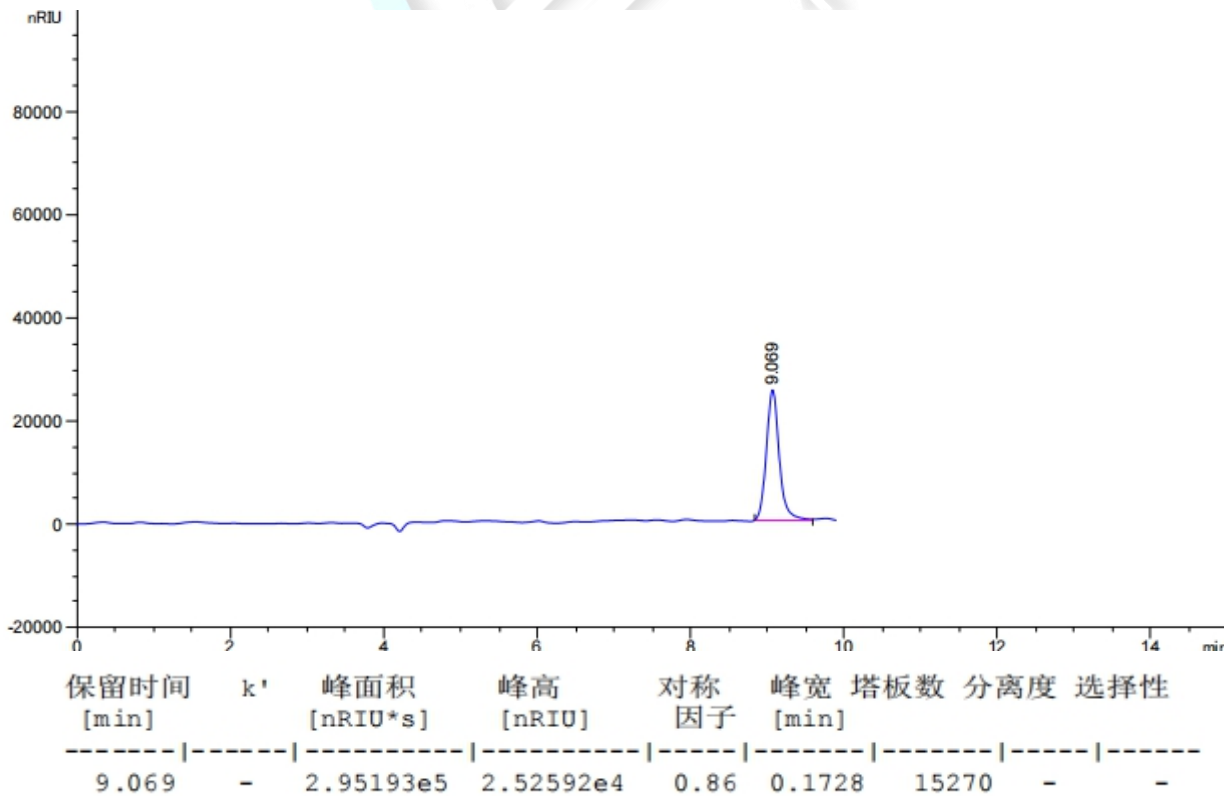
2、三氯蔗糖定位溶液



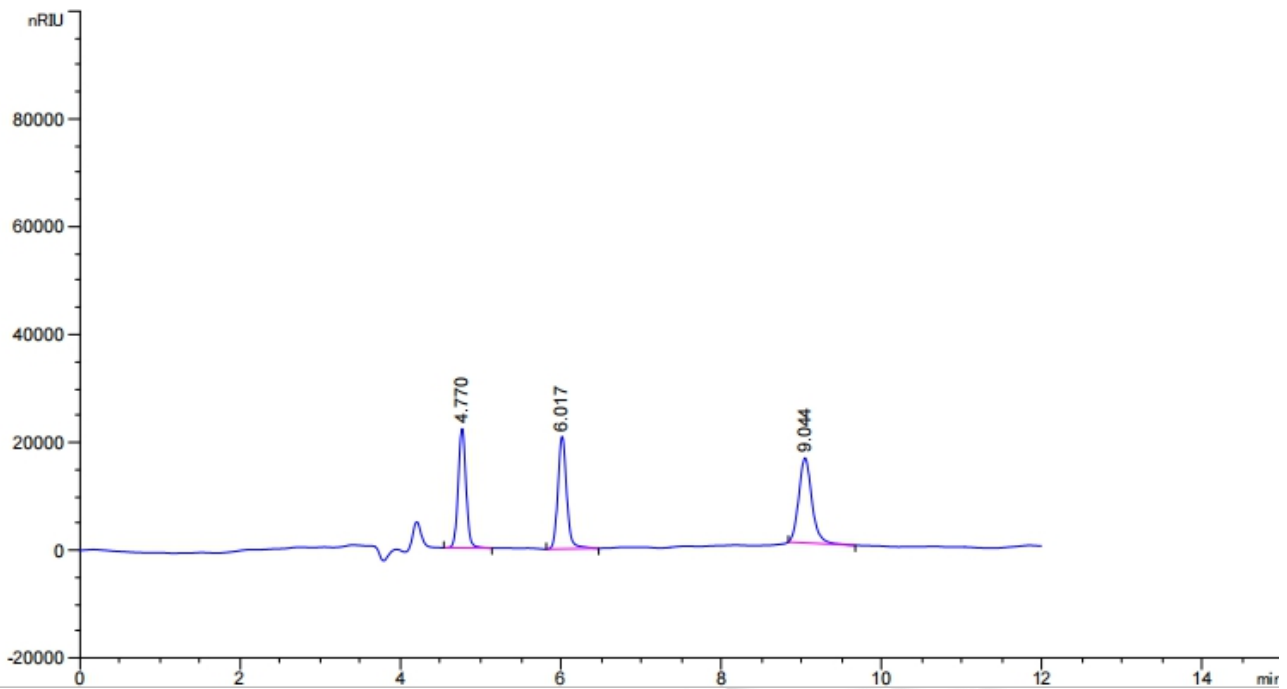
3、甘油定位溶液



4、山梨醇定位溶液



5、混标溶液



保留时间 [min]	k'	峰面积 [nRIU*s]	峰高 [nRIU]	对称 因子	峰宽 [min]	塔板数	分离度	选择性
4.770	-	1.50117e5	2.21633e4	0.94	0.1051	11390	-	-
6.017	-	1.58723e5	2.08652e4	0.85	0.1151	15158	6.65	1.26
9.044	-	1.80069e5	1.57636e4	0.84	0.1728	15173	12.36	1.50

● 结论

用月旭 Xtimate® NH2 (4.6×300mm, 5μm)在此色谱条件下测定, 能满足检测的要求。

报告签字

测试: 吴小梅

日期: 2021/04/23

审核: 陈再洁

日期: 2021/04/23

