

## 测试报告

样品信息			
样品名称	糊精	编号	W20191111-001
样品重量	\	剂型	\
收样日期	2019/11/11	测试期间	2019/11/12-2019/11/15
样品描述	\		
测试需求			
测试成分	含量测定		
参考标准			
参考标准	中国药典 2015 版四部通则 0512	标样	有
仪器信息			
测试仪器	高效液相色谱仪	仪器型号	安捷伦 1260

● 色谱条件:

色谱柱:	月旭 Xtimate® Sugar-H (7.8×300mm, 5μm)
流动相:	0.01mol/L 硫酸水溶液
检测器:	示差检测器; 45℃
柱温:	80℃
流速:	0.4 ml/min
进样量:	20 μL
注意事项:	保证柱温稳定, 温度波动对基线波动影响较大。

● 流动相配置:

流动相: 取 0.6mL 硫酸加水定容至 1000mL, 超声。

● 样品溶液的配置:

空白溶液: 取烧杯加 5%硫酸溶液 50ml, 10%氢氧化钠 20ml, 用 1mol/L 氢氧化钠调节 PH 至 6.0, 转移至 100ml 容量瓶, 加水定容至刻度, 摇匀, 过滤, 取续滤液。

声明:除非另有说明, 此报告结果仅对该测试样品负责。本报告未经公司许可, 不可复制。

Add:浙江省金华市婺城区双林南街 168 号

Tel:400-810-6969

邮编: 321000

E-mail: [jingzhou@welchmat.com](mailto:jingzhou@welchmat.com)

混标 1: 取葡萄糖 0.1g、蔗糖 0.17g, 置 100ml 量瓶中, 加水溶解并稀释至刻度, 摇匀。

混标 2: 取葡萄糖 0.1g、蔗糖 0.17g, 置 100ml 量瓶中, 加空白溶液溶解并稀释至刻度, 摇匀。

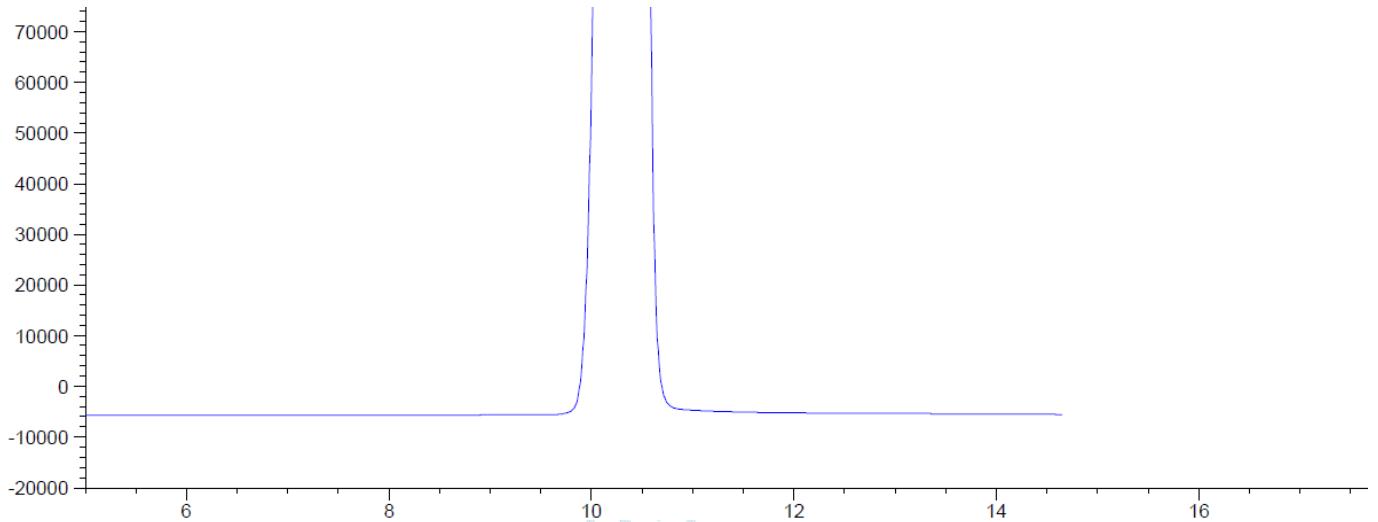
混标 3: 取葡萄糖 0.05g、蔗糖 0.2g, 置 100ml 量瓶中, 加空白溶液溶解并稀释至刻度, 摇匀。

混标 4: 取葡萄糖 0.2g、蔗糖 0.05g, 置 100ml 量瓶中, 加空白溶液溶解并稀释至刻度, 摇匀。

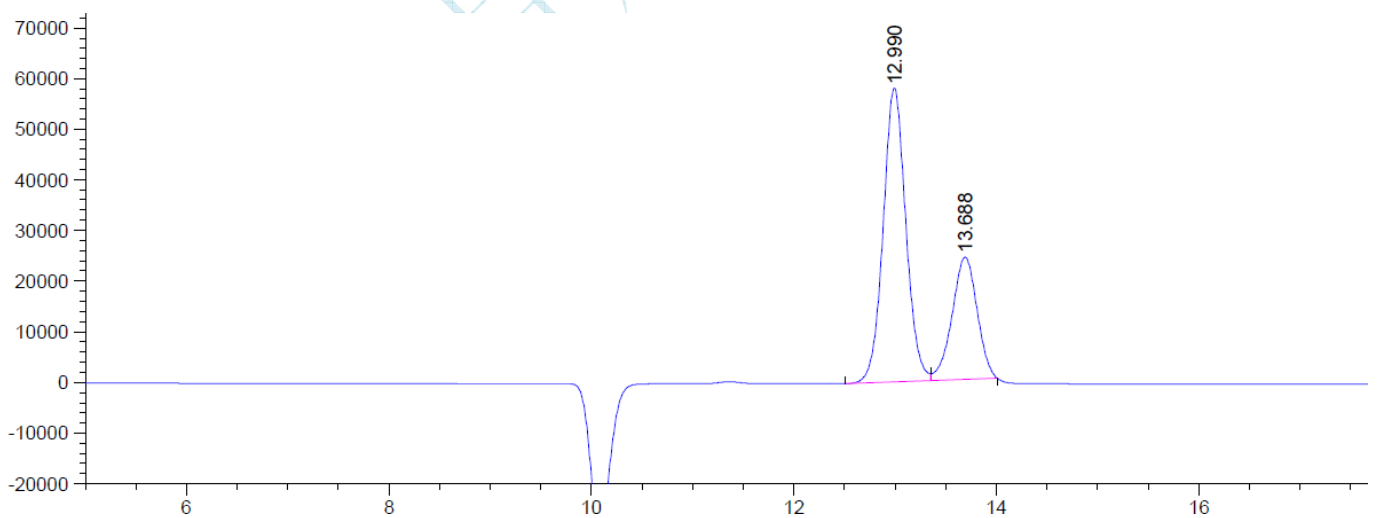
单标: 分别用水配制浓度为 1mg/mL 的葡萄糖溶液、1.7mg/mL 的蔗糖溶液、2mg/mL 的半乳糖溶液。

## ● 谱图和数据

### 1、空白溶液:



### 2、混标 1:



保留时间 [min]	k'	峰面积 [nRIU*s]	峰高 [nRIU]	对称 因子	峰宽 [min]	塔板数	分离度	选择性
12.990	-	9.03911e5	5.76986e4	0.94	0.2365	16707	-	-
13.688	-	4.16272e5	2.41355e4	1.06	0.2688	14364	1.62	1.05

声明:除非另有说明,此报告结果仅对该测试样品负责。本报告未经公司许可,不可复制。

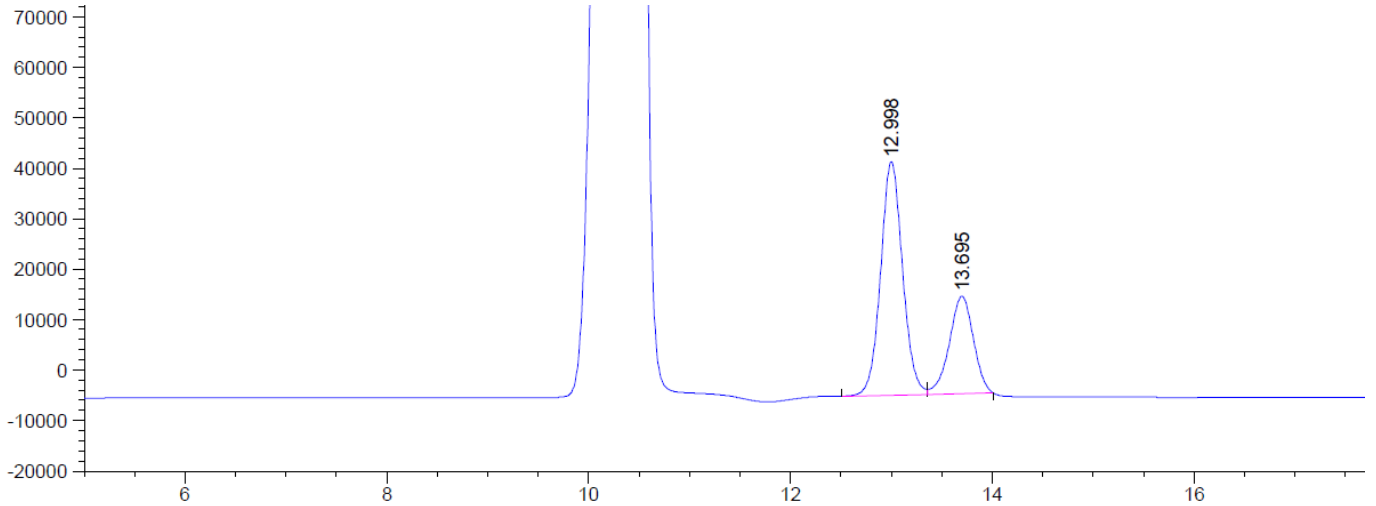
Add:浙江省金华市婺城区双林南街 168 号

Tel:400-810-6969

邮编: 321000

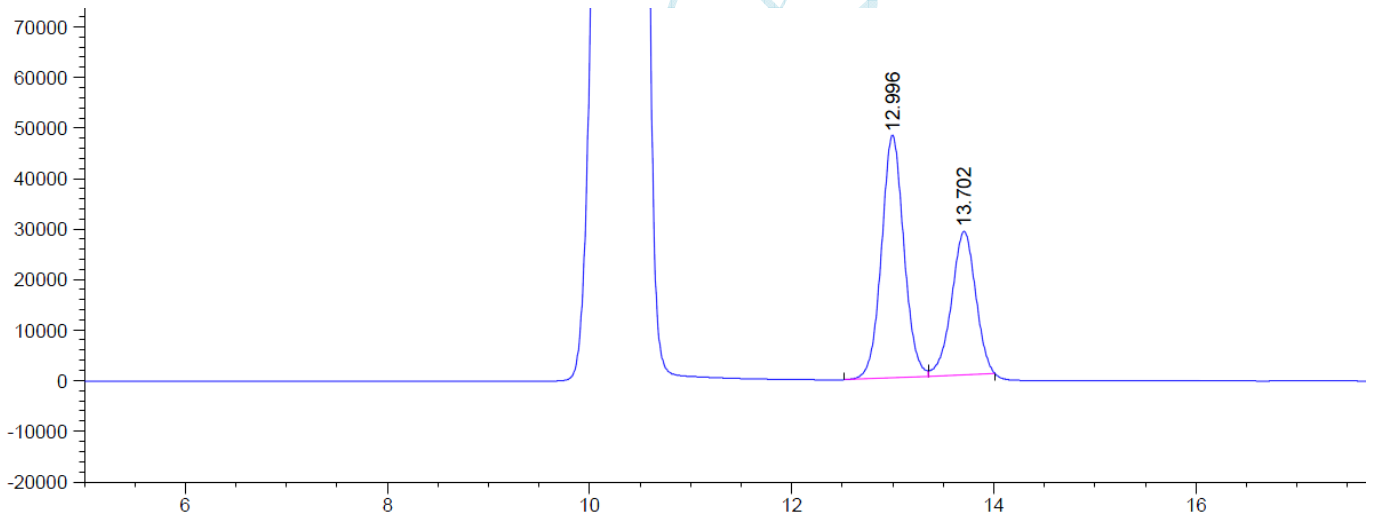
E-mail: jingzhou@welchmat.com

### 3、混标 2



保留时间 [min]	k'	峰面积 [nRIU*s]	峰高 [nRIU]	对称 因子	峰宽 [min]	塔板数	分离度	选择性
12.998	-	6.99485e5	4.61234e4	0.93	0.2268	18190	-	-
13.695	-	3.19767e5	1.92516e4	1.05	0.2520	16360	1.71	1.05

### 4、混标 3



保留时间 [min]	k'	峰面积 [nRIU*s]	峰高 [nRIU]	对称 因子	峰宽 [min]	塔板数	分离度	选择性
12.996	-	7.39923e5	4.77446e4	0.94	0.2358	16828	-	-
13.702	-	4.68990e5	2.82160e4	1.05	0.2592	15480	1.68	1.05

声明:除非另有说明,此报告结果仅对该测试样品负责。本报告未经公司许可,不可复制。

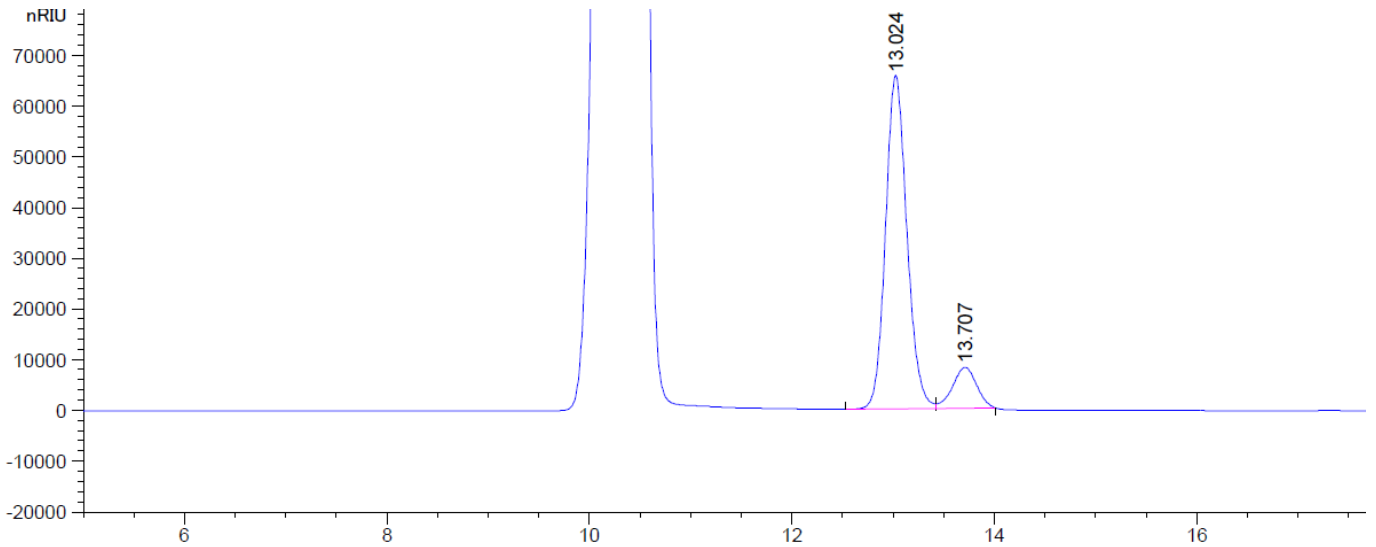
Add:浙江省金华市婺城区双林南街 168 号

Tel:400-810-6969

邮编: 321000

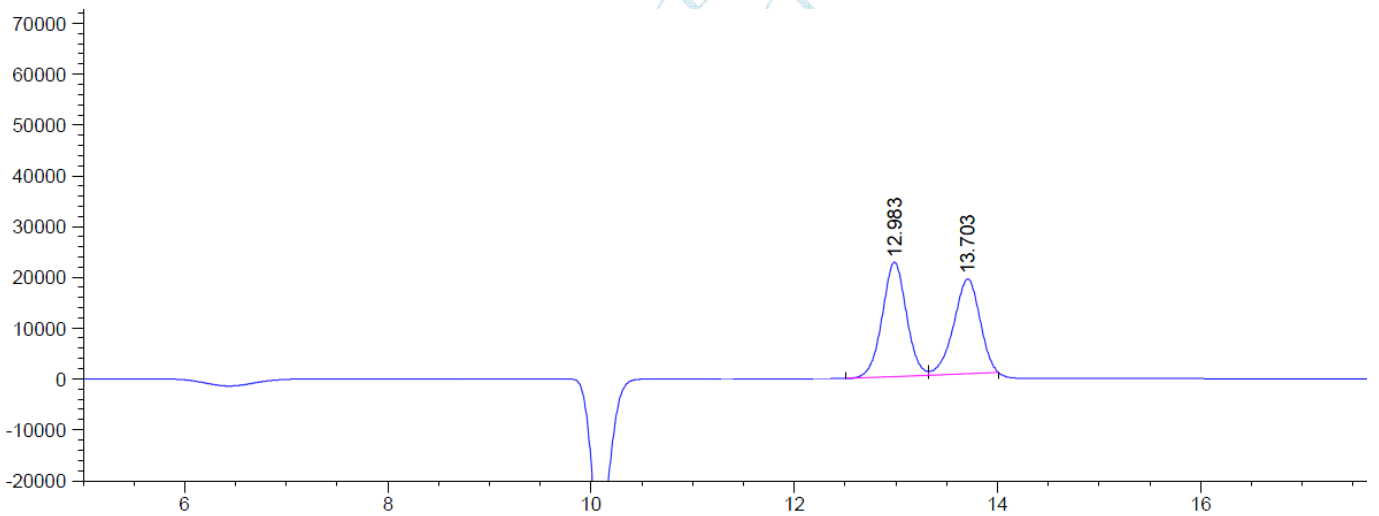
E-mail: [jingzhou@welchmat.com](mailto:jingzhou@welchmat.com)

## 5、混标 4



保留时间 [min]	k'	峰面积 [nRIU*s]	峰高 [nRIU]	对称 因子	峰宽 [min]	塔板数	分离度	选择性
13.024	-	9.64223e5	6.53647e4	0.87	0.2248	18595	-	-
13.707	-	1.32794e5	7996.20654	1.05	0.2592	15497	1.66	1.05

## 6、蔗糖



保留时间 [min]	k'	峰面积 [nRIU*s]	峰高 [nRIU]	对称 因子	峰宽 [min]	塔板数	分离度	选择性
12.983	-	3.72973e5	2.24041e4	0.99	0.2556	14290	-	-
13.703	-	3.33953e5	1.85563e4	1.12	0.2808	13190	1.58	1.06

声明:除非另有说明,此报告结果仅对该测试样品负责。本报告未经公司许可,不可复制。

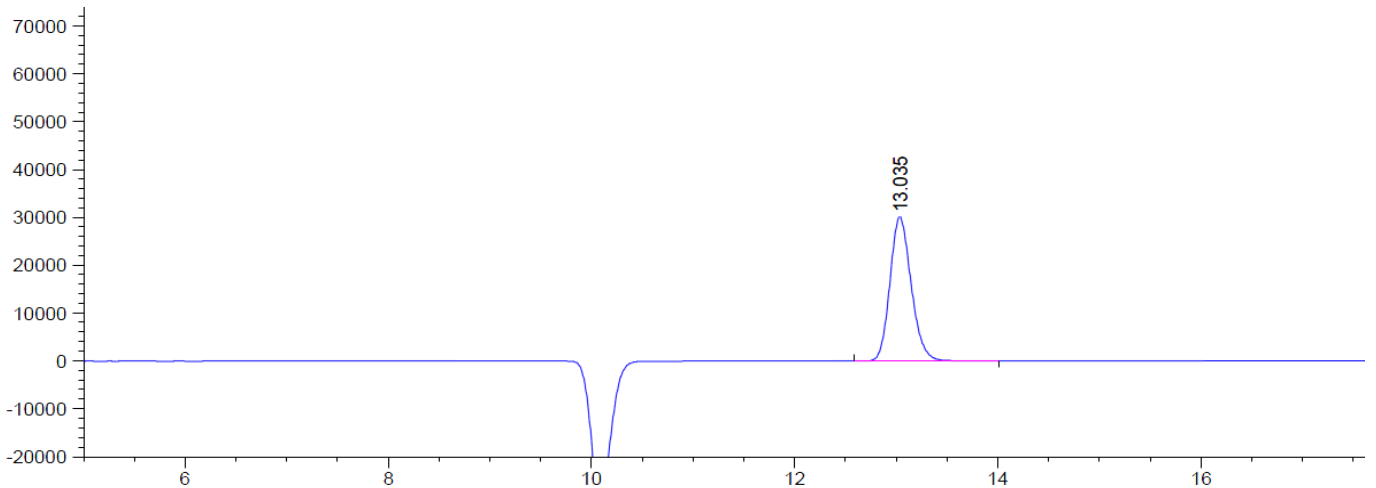
Add:浙江省金华市婺城区双林南街 168 号

Tel:400-810-6969

邮编: 321000

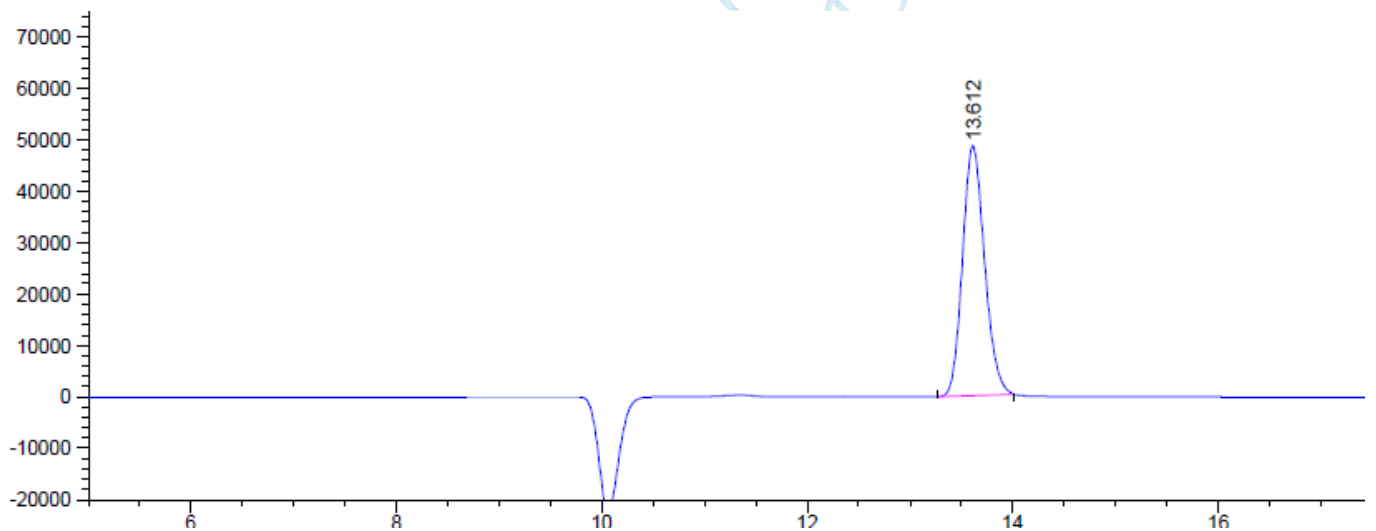
E-mail: jingzhou@welchmat.com

## 7、葡萄糖



保留时间 [min]	k'	峰面积 [nRIU*s]	峰高 [nRIU]	对称 因子	峰宽 [min]	塔板数	分离度	选择性
13.035	-	4.36834e5	3.00010e4	0.84	0.2217	19146	-	-

## 8、半乳糖



保留时间 [min]	k'	峰面积 [nRIU*s]	峰高 [nRIU]	对称 因子	峰宽 [min]	塔板数	分离度	选择性
13.612	-	7.22377e5	4.84418e4	0.86	0.2313	19171	-	-

## ● 结论

月旭 Xtimate® Sugar-H (7.8×300mm, 5μm), 在该色谱条件下进行测定, 可以解决客户要求的空白不干扰目标峰, 但是在该条件下, 蔗糖峰会分解成两个峰, 半乳糖出峰时间与分解蔗糖的其中一个峰一致。

## 报告签字

测试: 周静

日期: 2019-11-15

审核: 吴小梅

日期: 2019-11-15

声明: 除非另有说明, 此报告结果仅对该测试样品负责。本报告未经公司许可, 不可复制。

Add: 浙江省金华市婺城区双林南街 168 号

Tel: 400-810-6969

邮编: 321000

E-mail: jingzhou@welchmat.com