

## 测试报告

| 样品信息 |            |      |               |
|------|------------|------|---------------|
| 样品名称 | 灰树花多糖      | 编号   | W20200316-001 |
| 样品重量 | \          | 剂型   | \             |
| 收样日期 | 2020/03/16 | 测试期间 | 2020/03/16    |
| 样品描述 | \          |      |               |
| 测试需求 |            |      |               |
| 测试成分 | \          |      |               |
| 参考标准 |            |      |               |
| 参考标准 | 客户提供       | 标样   | 有             |
| 仪器信息 |            |      |               |
| 测试仪器 | 高效液相色谱仪    | 仪器型号 | Agilent1260   |

● 色谱条件:

|       |  |
|-------|--|
| 色谱柱:  | Xtimate SEC-120 7.8*300mm 5um<br>Xtimate SEC-1000 7.8*300mm 5um<br>Xtimate SEC-2000 7.8*300mm 5um 串联使用 |
| 流动相:  | 0.71% 硫酸钠溶液  |
| 检测波长: | 示差 35℃   |
| 柱温:   | 40℃  |
| 流速:   | 0.4ml/min  |
| 进样量:  | 100μL  |
| 注意事项: | /  |

声明:除非另有说明,此报告结果仅对该测试样品负责。本报告未经公司许可,不可复制。

Add:浙江省金华市婺城区双林南街 168 号

邮编: 321000

Tel:400-810-6969

E-mail: Liangxiangli@welchmat.com

## ● 流动相配置:

流动相 A: 7.1g 硫酸钠至 1000ml 水, 溶解, 摇匀, 过膜

## ● 样品溶液的配置:

对照溶液 1: 精密称取对照品 (分子量 5W) 加流动相溶解稀释至每 1ml 中含 11.8mg 的溶液。

对照溶液 2: 精密称取对照品 (分子量 27W) 加流动相溶解稀释至每 1ml 中含 9mg 的溶液。

对照溶液 3: 精密称取对照品 (分子量 41W) 加流动相溶解稀释至每 1ml 中含 11.4mg 的溶液。

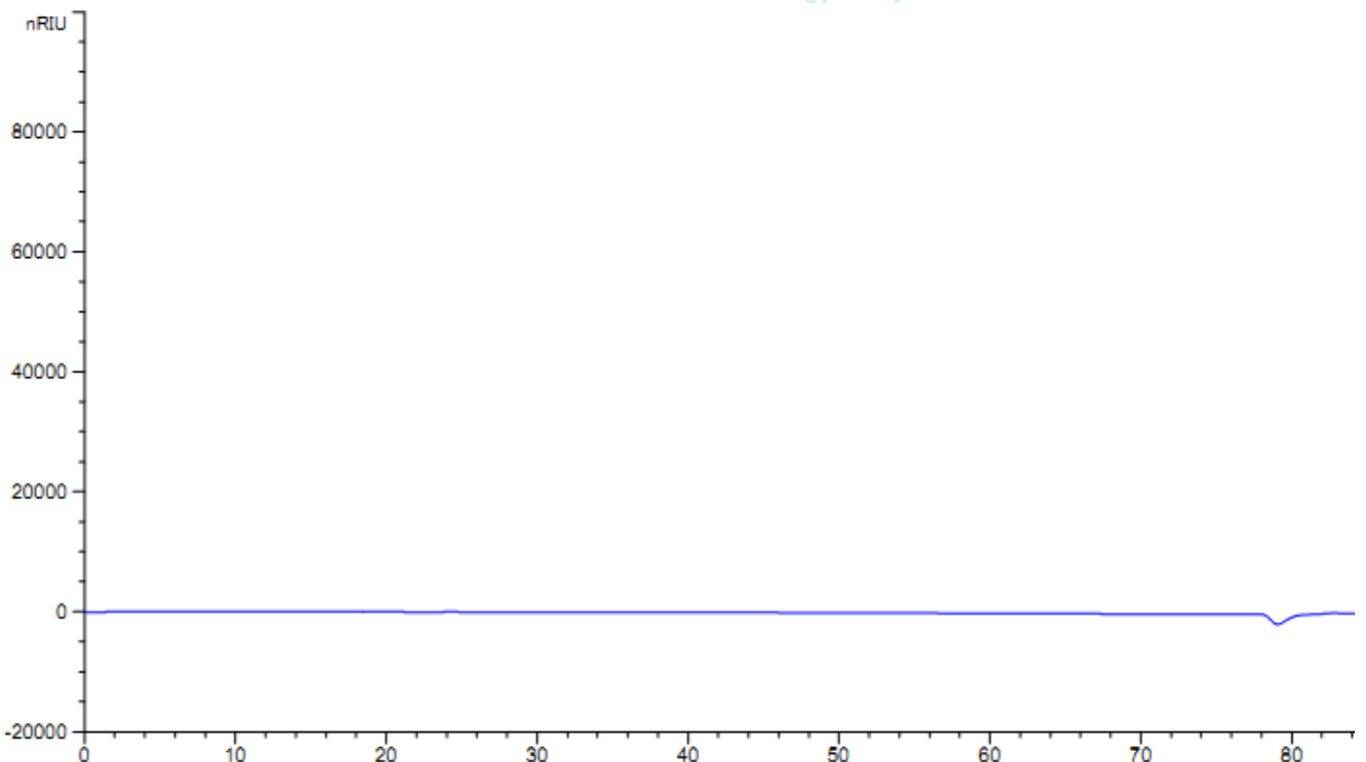
对照溶液 4: 精密称取对照品 (分子量 67W) 加流动相溶解稀释至每 1ml 中含 10.4mg 的溶液。

对照溶液 5: 精密称取对照品 (分子量 150W-280W) 加流动相溶解稀释至每 1ml 中含 12.7mg 的溶液。

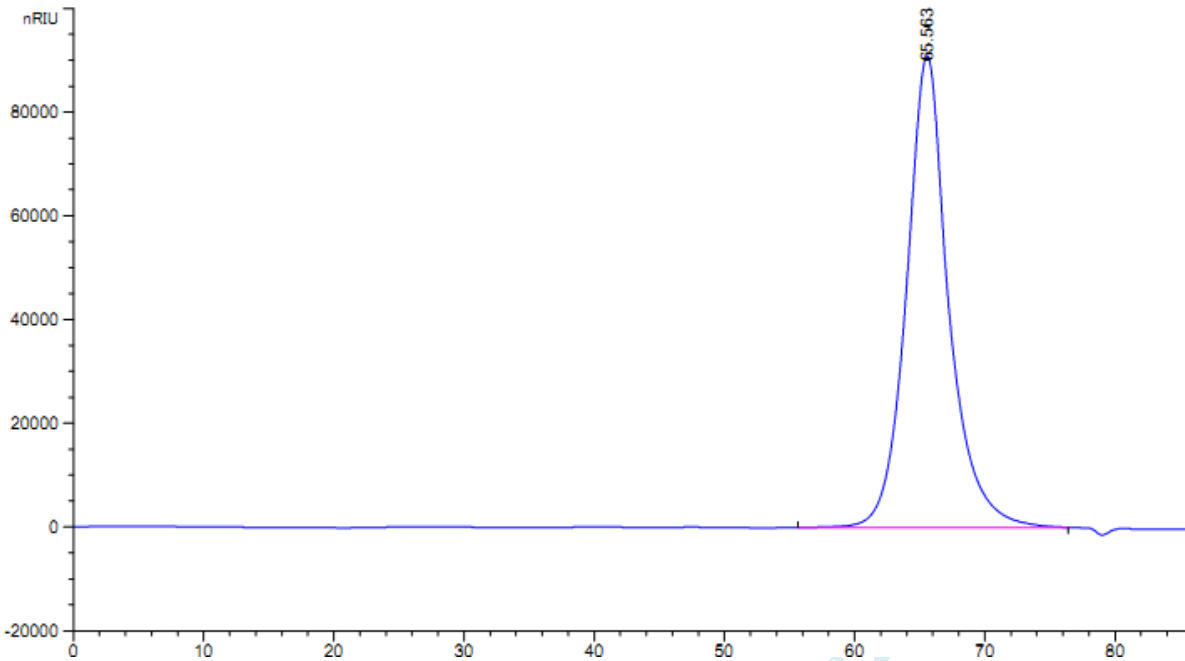
样品溶液: 精密称取样品 20mg, 加 2ml 流动相, 超声 15min, 摇匀, 过膜, 即得。

## ● 谱图和数据

### 1. 空白溶液:

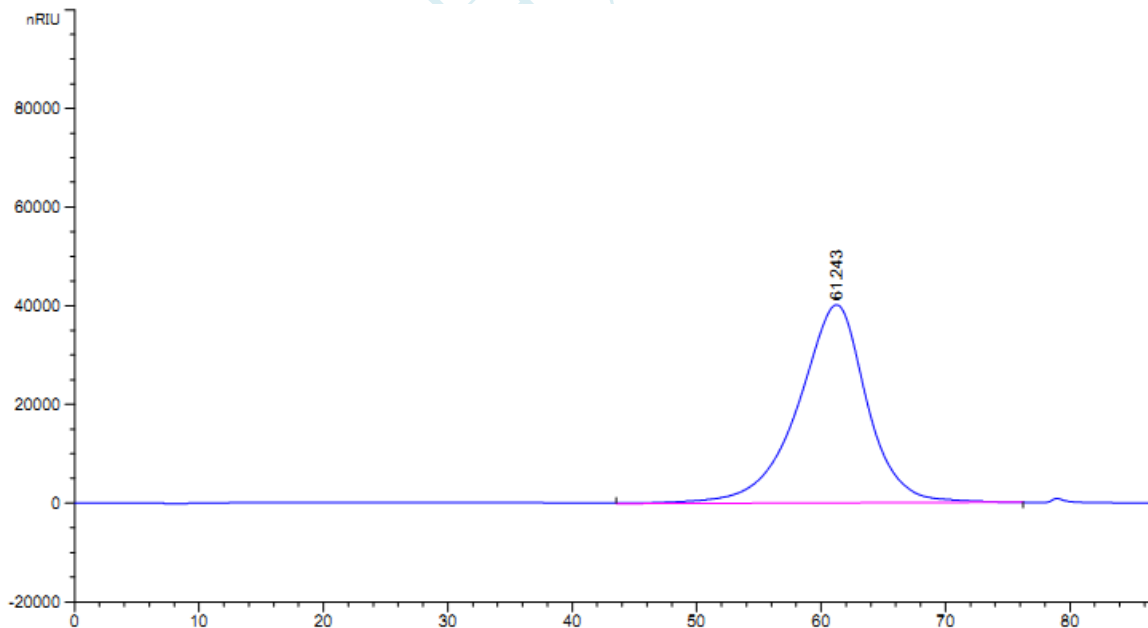


## 2. 对照溶液 1(分子量 5W):



| 保留时间<br>[min] | k' | 峰面积<br>[nRIU*s] | 峰高<br>[nRIU] | 对称<br>因子 | 峰宽<br>[min] | 塔板数  | 分离度 | 选择性 |
|---------------|----|-----------------|--------------|----------|-------------|------|-----|-----|
| 65.563        | -  | 2.06131e7       | 9.10546e4    | 0.91     | 3.1608      | 2384 | -   | -   |

## 3. 对照溶液 2(分子量 27W):



| 保留时间<br>[min] | k' | 峰面积<br>[nRIU*s] | 峰高<br>[nRIU] | 对称<br>因子 | 峰宽<br>[min] | 塔板数 | 分离度 | 选择性 |
|---------------|----|-----------------|--------------|----------|-------------|-----|-----|-----|
| 61.243        | -  | 1.55387e7       | 4.01625e4    | 1.24     | 5.5584      | 673 | -   | -   |

声明:除非另有说明,此报告结果仅对该测试样品负责。本报告未经公司许可,不可复制。

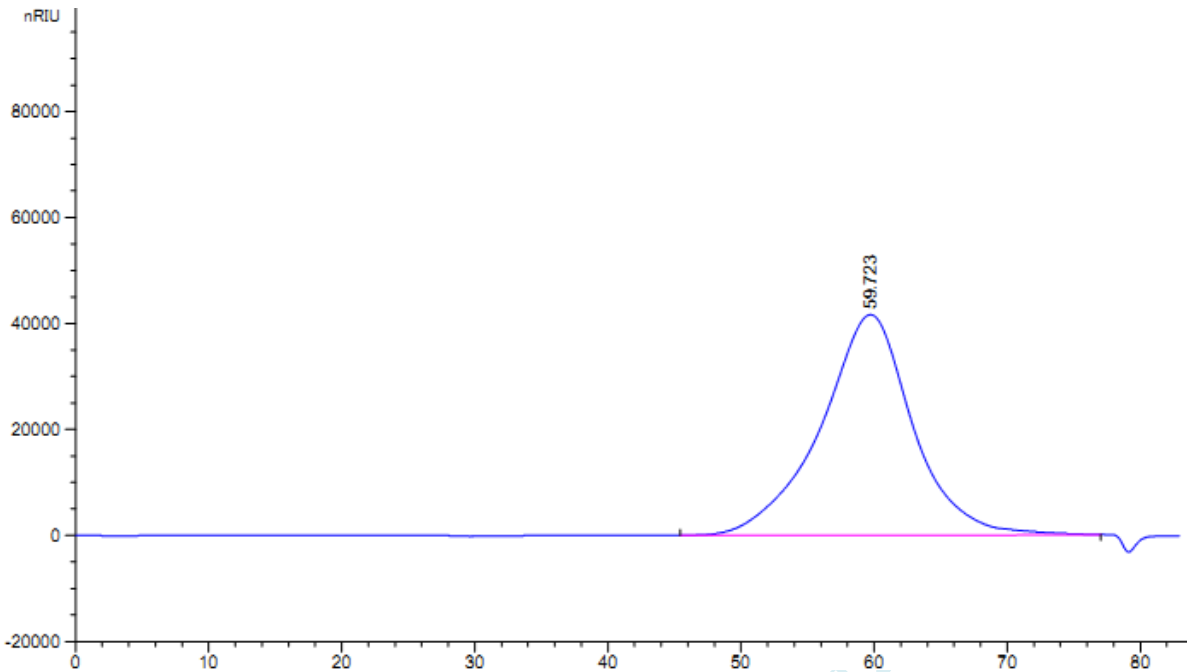
Add:浙江省金华市婺城区双林南街 168 号

邮编: 321000

Tel:400-810-6969

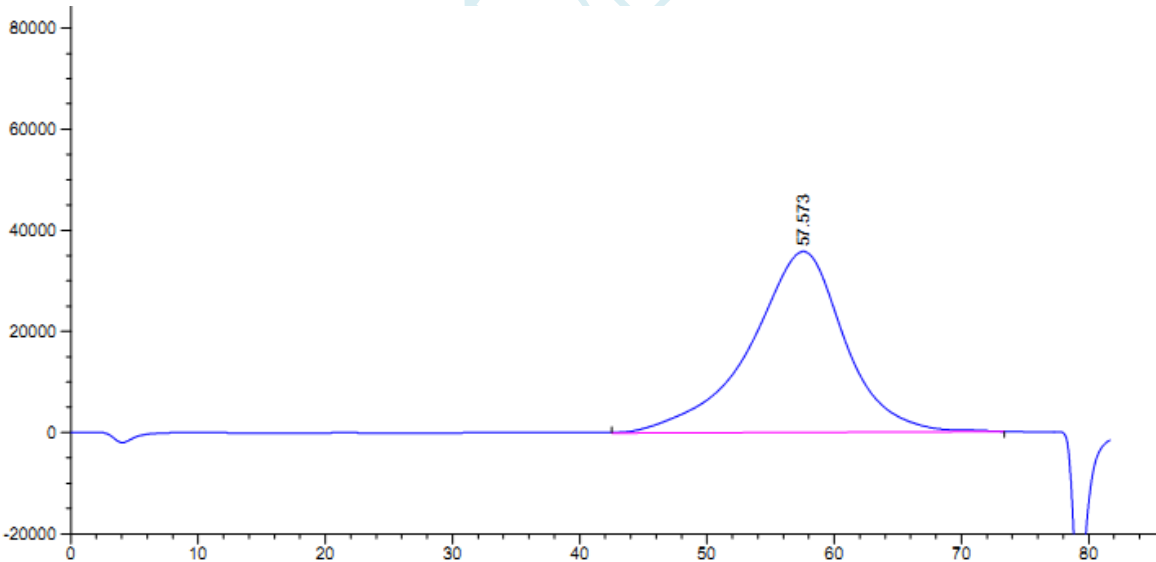
E-mail: Liangxiangli@welchmat.com

4. 对照溶液 3(分子量 41W):



| 保留时间<br>[min] | k' | 峰面积<br>[nRIU*s] | 峰高<br>[nRIU] | 对称<br>因子 | 峰宽<br>[min] | 塔板数 | 分离度 | 选择性 |
|---------------|----|-----------------|--------------|----------|-------------|-----|-----|-----|
| 59.723        | -  | 2.01132e7       | 4.16633e4    | 1.13     | 6.8387      | 423 | -   | -   |

5. 对照溶液 4(分子量 67W):



| 保留时间<br>[min] | k' | 峰面积<br>[nRIU*s] | 峰高<br>[nRIU] | 对称<br>因子 | 峰宽<br>[min] | 塔板数 | 分离度 | 选择性 |
|---------------|----|-----------------|--------------|----------|-------------|-----|-----|-----|
| 57.573        | -  | 1.84655e7       | 3.57559e4    | 1.24     | 7.3368      | 341 | -   | -   |

声明:除非另有说明,此报告结果仅对该测试样品负责。本报告未经公司许可,不可复制。

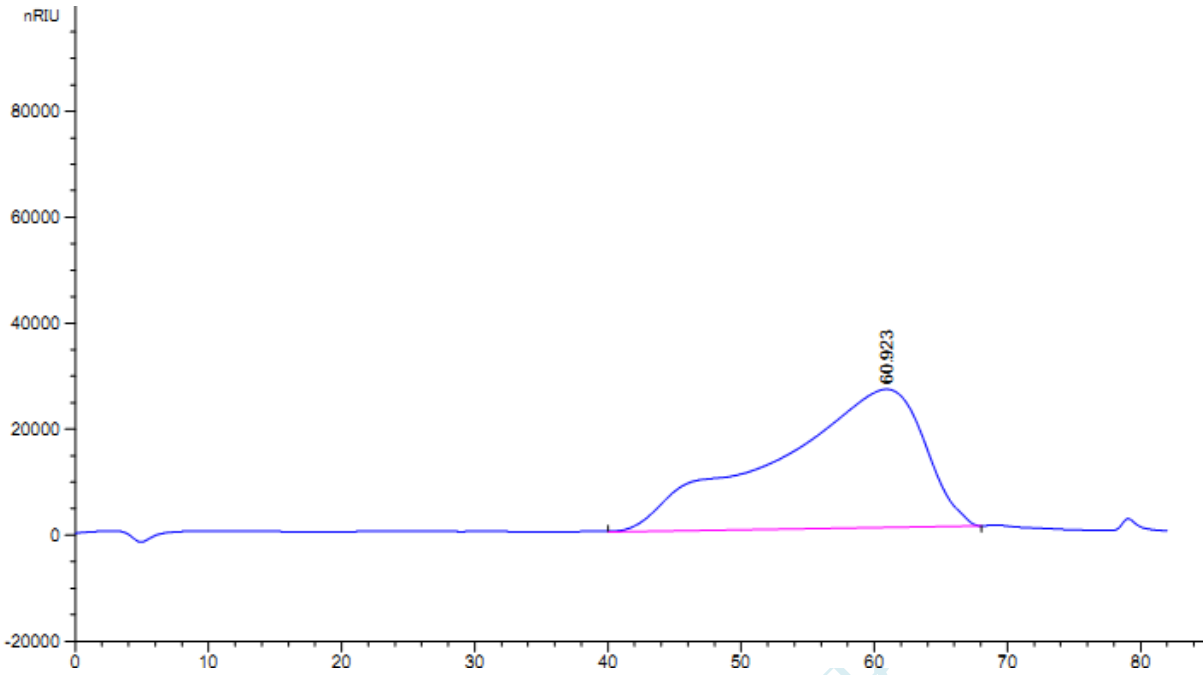
Add:浙江省金华市婺城区双林南街 168 号

邮编: 321000

Tel:400-810-6969

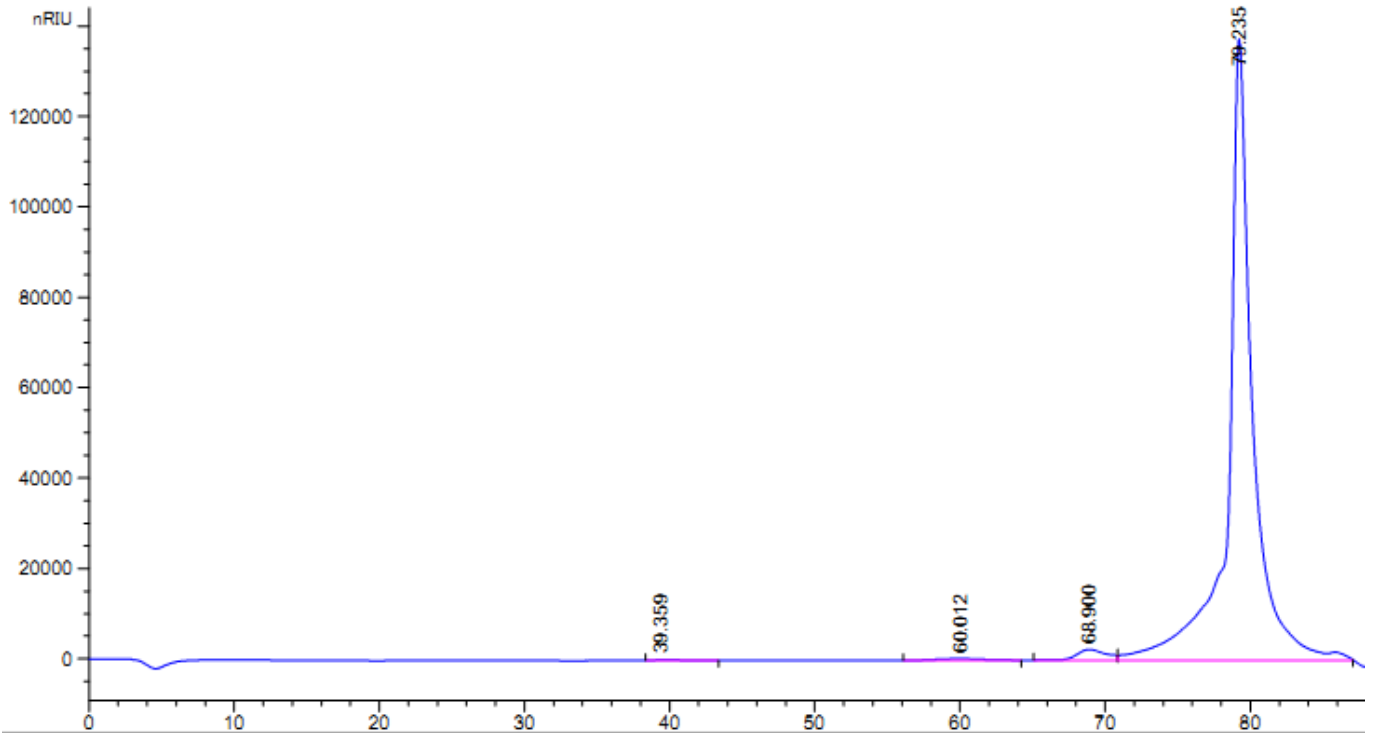
E-mail: Liangxiangli@welchmat.com

6. 对照溶液 5(分子量 150W-280W):



| 保留时间<br>[min] | k' | 峰面积<br>[nRIU*s] | 峰高<br>[nRIU] | 对称<br>因子 | 峰宽<br>[min] | 塔板数 | 分离度 | 选择性 |
|---------------|----|-----------------|--------------|----------|-------------|-----|-----|-----|
| 60.923        | -  | 2.05844e7       | 2.61201e4    | 2.88     | 11.2609     | 162 | -   | -   |

7. 样品溶液:



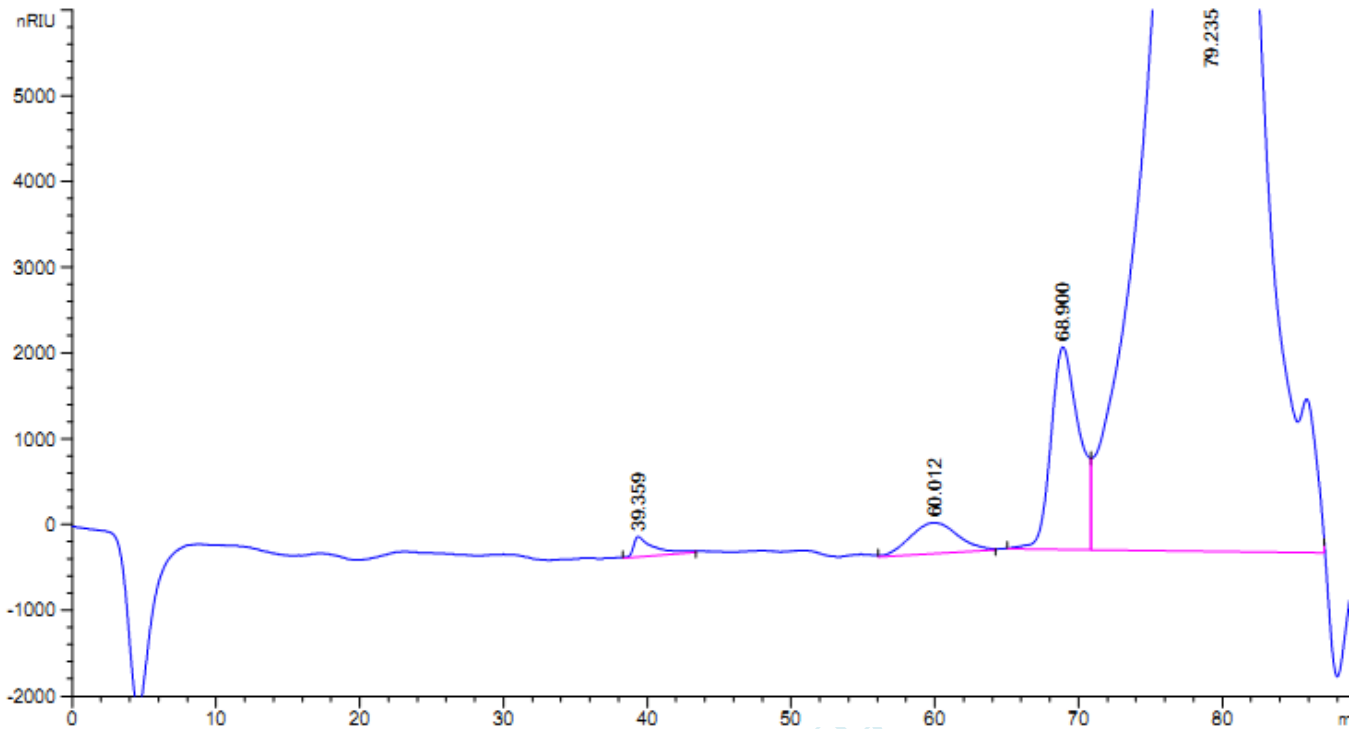
声明:除非另有说明,此报告结果仅对该测试样品负责。本报告未经公司许可,不可复制。

Add:浙江省金华市婺城区双林南街 168 号

邮编: 321000

Tel:400-810-6969

E-mail: Liangxiangli@welchmat.com



| 保留时间<br>[min] | k' | 峰面积<br>[nRIU*s] | 峰高<br>[nRIU] | 对称<br>因子 | 峰宽<br>[min] | 塔板数  | 分离度  | 选择性  |
|---------------|----|-----------------|--------------|----------|-------------|------|------|------|
| 39.359        | -  | 2.27642e4       | 231.91185    | 0.29     | 1.4112      | 4310 | -    | -    |
| 60.012        | -  | 8.29372e4       | 360.45486    | 1.08     | 3.6432      | 1503 | 4.80 | 1.52 |

| 保留时间<br>[min] | k' | 峰面积<br>[nRIU*s] | 峰高<br>[nRIU] | 对称<br>因子 | 峰宽<br>[min] | 塔板数   | 分离度  | 选择性  |
|---------------|----|-----------------|--------------|----------|-------------|-------|------|------|
| 68.900        | -  | 3.26022e5       | 2362.20581   | 0.71     | 2.3472      | 4773  | 1.74 | 1.15 |
| 79.235        | -  | 1.62408e7       | 1.37464e5    | 0.83     | 1.2042      | 23985 | 3.42 | 1.15 |

声明:除非另有说明,此报告结果仅对该测试样品负责。本报告未经公司许可,不可复制。

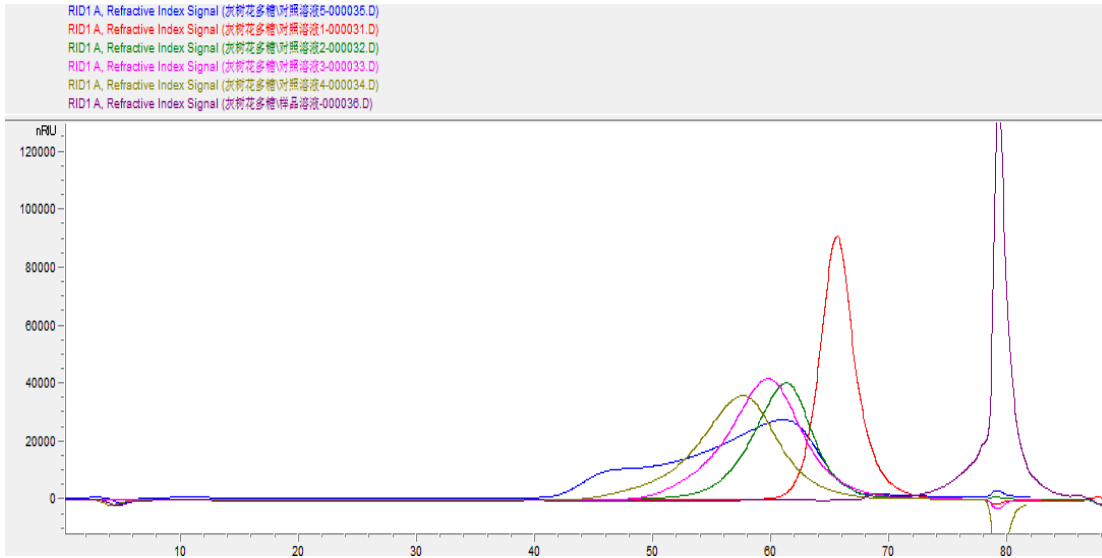
Add:浙江省金华市婺城区双林南街 168 号

邮编: 321000

Tel:400-810-6969

E-mail: Liangxiangli@welchmat.com

## 重叠图谱:



紫色: 样品溶液

红色: 对照溶液 1 (分子量 5W)

绿色: 对照溶液 2 (分子量 27W)

紫红色: 对照溶液 3 (分子量 41W)

灰绿: 对照溶液 4 (分子量 67W)

蓝色: 对照溶液 5 (分子量 150W-280W)

## 报告签字

测试: 李良翔

日期: 2020-03-11

审核: 薛昆鹏

日期: 2020-03-11