

## 单糖衍生物测定

### 一：液相方法条件

具体方法：调整后

色谱柱：月旭 Xtimate™C18，4.6×250mm 3um；

检测波长：254nm；

流动相：流动相 A:乙腈；

流动相 B: 50Mmol 磷酸二氢钾缓冲液（精密称取磷酸二氢钾 6.804g

置于量瓶中加水溶解至 1000ml，混匀后，用氢氧化钠溶液

调节 pH 值为 6.9）；

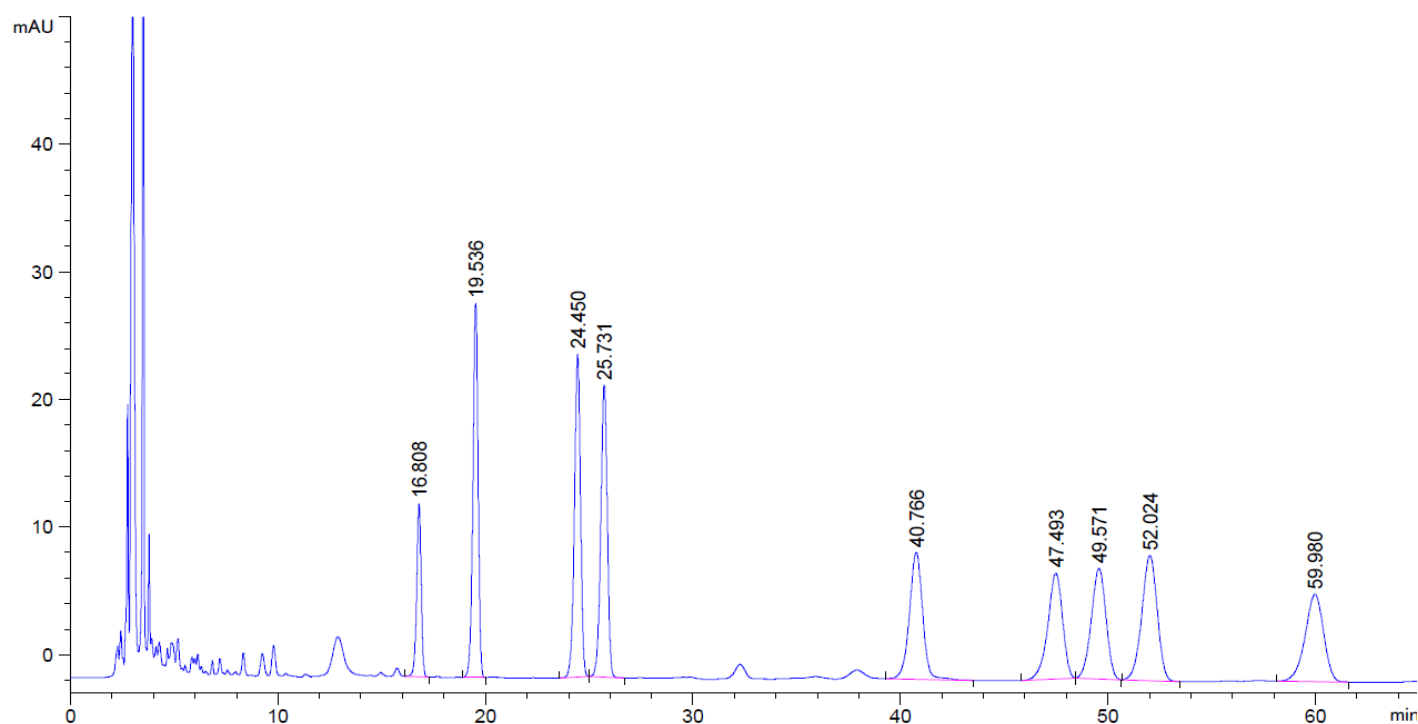
时间 (min)	流动相 A(%)	流动相 B(%)
0	17	83
5	17	83
25	18	82
30	17	83

温度：30 度；

流速：1.0mL/min；

进样量：20ul；

### 二. 谱图及数据



保留时间 [min]	k'	峰面积 [mAU*s]	峰高 [mAU]	对称 因子	峰宽 [min]	塔板数	分离度	选择性
16.808	-	206.50943	13.60022	1.10	0.2267	30458	-	-
19.536	-	510.36993	29.33686	1.10	0.2600	31280	6.59	1.16
24.450	-	516.32697	25.31125	1.10	0.3100	34462	10.13	1.25
25.731	-	498.58652	22.90696	1.09	0.3300	33679	2.35	1.05
40.766	-	439.24176	9.93612	1.02	0.6567	21352	17.91	1.58
47.493	-	408.70761	8.28760	1.20	0.7467	22414	5.63	1.16
49.571	-	423.17480	8.65382	1.07	0.7633	23362	1.62	1.04
52.024	-	506.13394	9.80453	1.08	0.7967	23624	1.85	1.05
59.980	-	425.60287	6.84193	1.13	0.9533	21930	5.34	1.15