

## 测试报告

样品信息			
样品名称	乳清粉	编号	W20191118-002
样品重量	\	剂型	\
收样日期	2019/11/18	测试期间	2019/11/25-11/26
样品描述	\		
测试需求			
测试成分	乳糖含量		
参考标准			
参考标准	客户提供	标样	有
仪器信息			
测试仪器	高效液相色谱仪	仪器型号	安捷伦 1260

● 色谱条件:

色谱柱:	月旭 Xtimate® NH2 (4.6×300mm, 5 μm)
流动相:	乙腈/水=70/30
检测波长:	示差检测器 (检测器温度 45℃)
柱温:	40℃
流速:	1.0mL/min
进样量:	10 μL
注意事项:	\

声明:除非另有说明,此报告结果仅对该测试样品负责。本报告未经公司许可,不可复制。

Add:浙江省金华市婺城区双林南街 168 号

Tel:400-810-6969

邮编: 321000

E-mail: huilin@welchmat.com

## ● 流动相配置:

按乙腈/水=70/30 的比例混合均匀, 脱气, 即得。

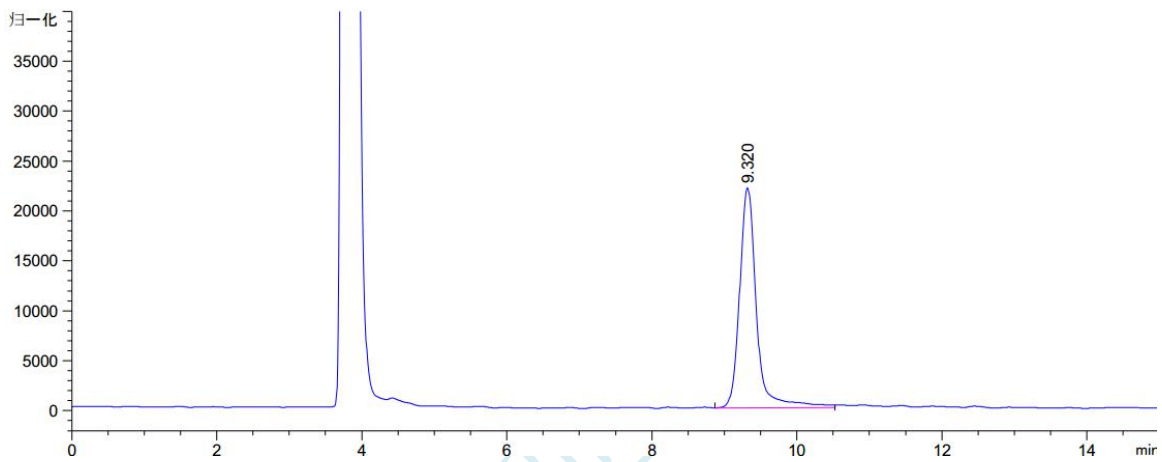
## ● 样品溶液的配置:

供试品溶液: 客户提供。

对照品溶液: 客户提供。

## ● 谱图和数据

### 1、对照品溶液



保留时间 [min]	k'	峰面积 [nRIU*s]	峰高 [nRIU]	对称 因子	峰宽 [min]	塔板数	分离度	选择性
9.320	-	3.55464e5	2.20093e4	0.79	0.2298	9103	-	-

声明:除非另有说明, 此报告结果仅对该测试样品负责。本报告未经公司许可, 不可复制。

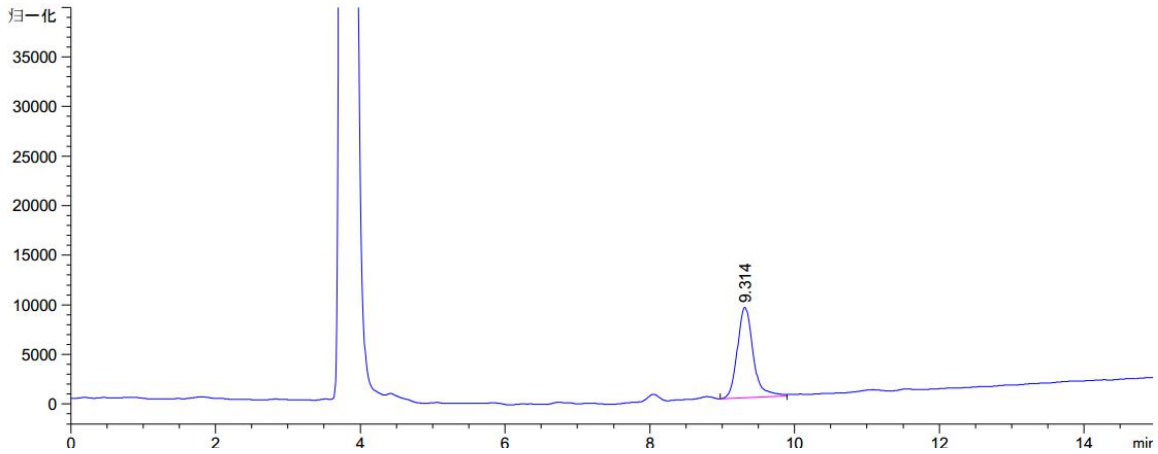
Add:浙江省金华市婺城区双林南街 168 号

Tel:400-810-6969

邮编: 321000

E-mail: huilin@welchmat.com

## 2、供试品溶液



保留时间 [min]	k'	峰面积 [nRIU*s]	峰高 [nRIU]	对称 因子	峰宽 [min]	塔板数	分离度	选择性
9.314	-	1.38121e5	9106.14258	0.84	0.2256	9449	-	-

## ● 结论

月旭 Xtimate® (4.6×300mm, 5 μm), 在此色谱条件下检测此样品, 能达到测试要求。

## 报告签字

测试: 林慧

日期: 2019-11-26

审核: 郭德勇

日期: 2019-11-26