

测试报告

样品信息			
样品名称	磷酸肌酸钠	编号	W20140721-001
样品重量	\	剂型	\
收样日期	2014/07/21	测试期间	2014/07/21-07/23
样品描述			
测试需求			
测试成分	含测, 有关物质		
参考标准			
参考标准	2015 版药典征求意见稿	标样	有
仪器信息			
测试仪器	高效液相色谱仪	仪器型号	安捷伦 1290

● 色谱条件:

色谱柱:	月旭 Xtimate™ C18 (4.6*250mm , 5μm)
流动相:	0.2%磷酸二氢钾和 0.1%四丁基氢氧化铵的溶液 (用磷酸调 PH=6.60)
检测波长:	210nm
柱温:	30℃
流速:	1ml/min
进样量:	20μl
注意事项:	

声明:除非另有说明, 此报告结果仅对该测试样品负责。本报告未经公司许可, 不可复制。

Add:浙江省金华市仙源路 855 号研发展示中心 01 号 6 楼

Tel:400-808-6760

邮编: 321000

E-mail:Houcaizhang@welchmat.com

● 流动相配置:

流动相: 精密称取 1.00g 磷酸二氢钾, 5.0ml 10%四丁基氢氧化铵水溶液至 500ml 高纯水中, 用磷酸调节 PH=6.60

● 样品溶液的配置:

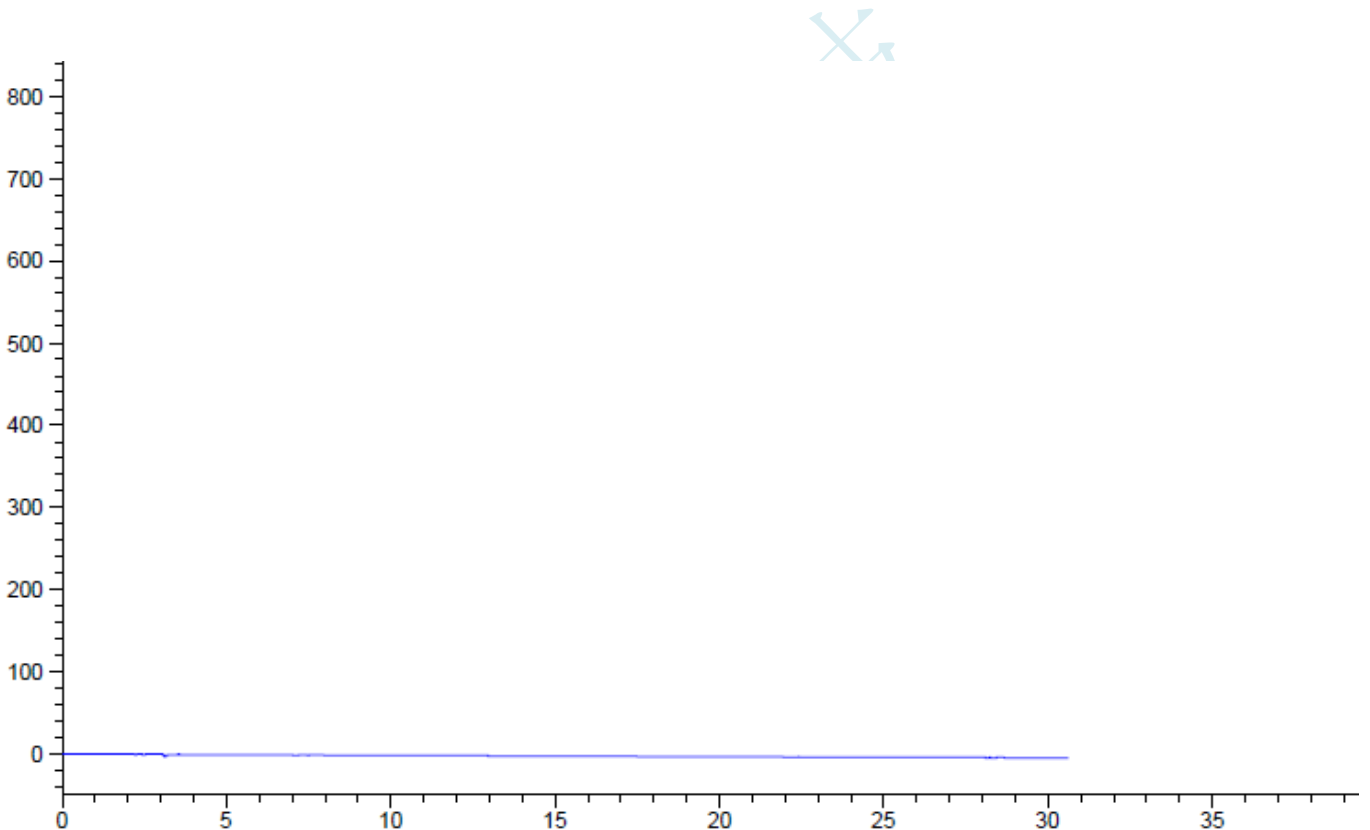
系统适应性溶液: 精密称取磷酸肌酸钠, 肌酸, 肌酐适量用流动相溶解稀释至每 1ml 分别含有 1mg, 7.5ug, 7.5ug 的溶液。

杂质对照溶液: 精密称取肌酸, 肌酐适量用流动相溶解稀释至每 1ml 分别含有 7.5ug, 7.5ug 的溶液。

供试品溶液: 精密称取供试品, 用流动相溶解稀释至每 1ml 含有 1.0mg 的溶液。

● 谱图和数据:

1. 空白



2. 杂质对照溶液

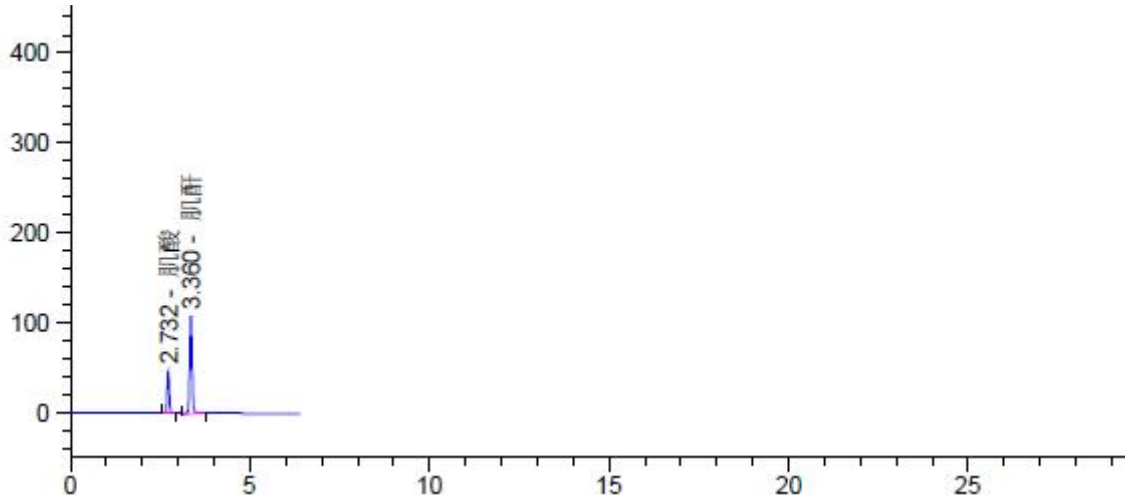
声明:除非另有说明, 此报告结果仅对该测试样品负责。本报告未经公司许可, 不可复制。

Add:浙江省金华市仙源路 855 号研发展示中心 01 号 6 楼

Tel:400-808-6760

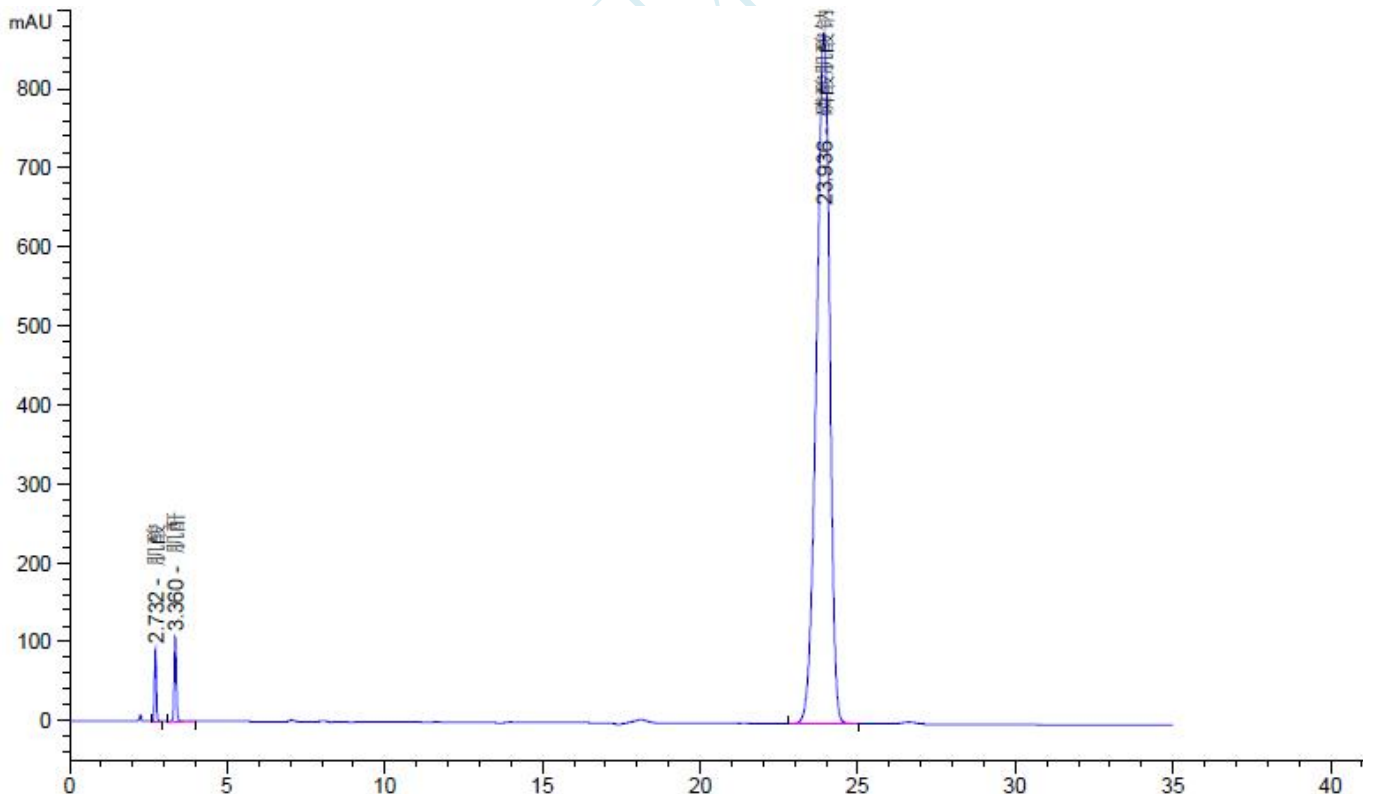
邮编: 321000

E-mail:Houcaizhang@welchmat.com



保留时间 [min]	k'	峰面积 [mAU*s]	峰高 [mAU]	对称 因子	峰宽 [min]	塔板数	分离度	选择性
2.732	-	184.53371	47.08394	0.92	0.0619	10776	-	-
3.360	-	528.59723	109.20195	0.88	0.0717	12155	5.53	1.23
-	-	0.00000	0.00000	0.00	-	-	-	-

3. 系统适应性溶液



声明:除非另有说明,此报告结果仅对该测试样品负责。本报告未经公司许可,不可复制。

Add:浙江省金华市仙源路 855 号研发展示中心 01 号 6 楼

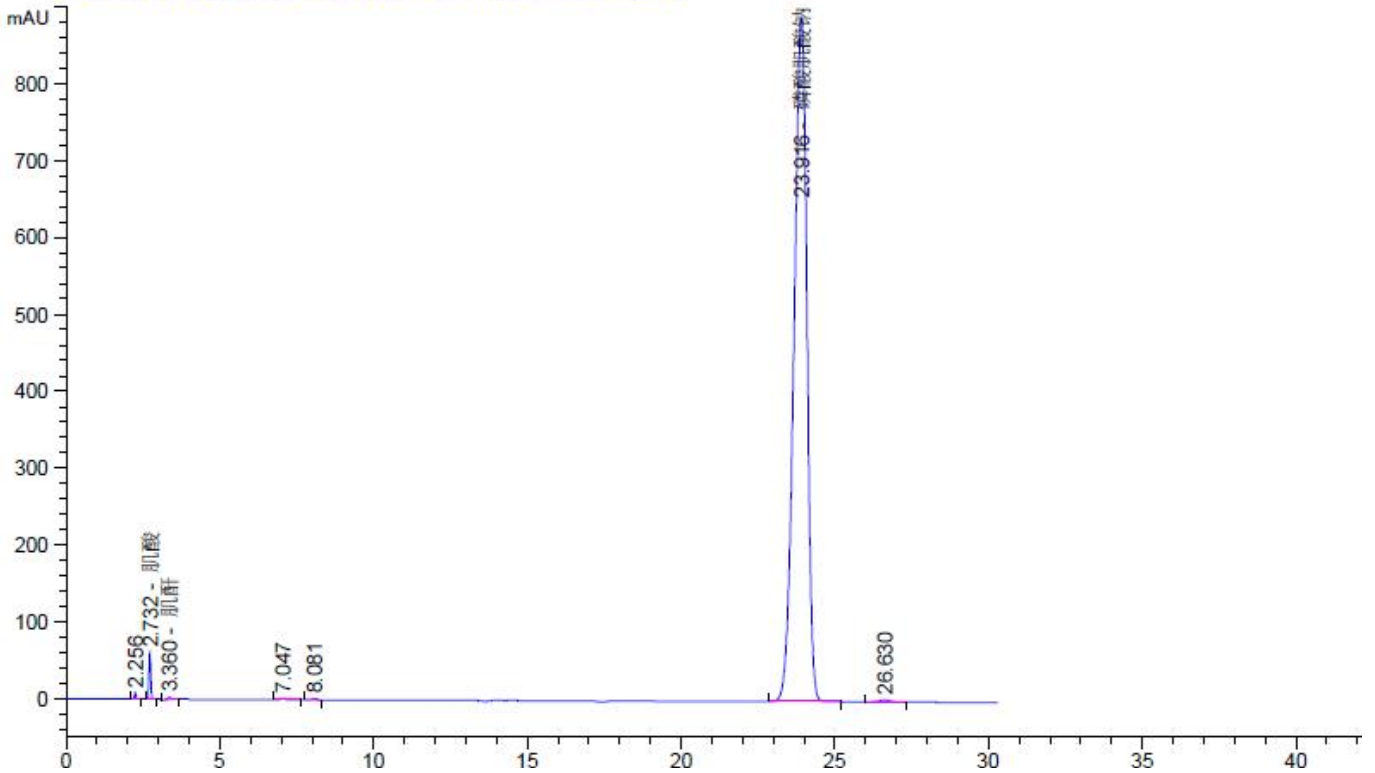
Tel:400-808-6760

邮编:321000

E-mail:Houcaizhang@welchmat.com

保留时间 [min]	k'	峰面积 [mAU*s]	峰高 [mAU]	对称 因子	峰宽 [min]	塔板数	分离度	选择性
2.732	-	358.28232	91.51404	0.92	0.0616	10907	-	-
3.360	-	528.39276	107.52890	0.85	0.0700	12755	5.61	1.23
23.936	-	2.54681e4	874.31775	1.27	0.4518	15555	46.34	7.12

4. 供试品溶液



保留时间 [min]	k'	峰面积 [mAU*s]	峰高 [mAU]	对称 因子	峰宽 [min]	塔板数	分离度	选择性
2.256	-	32.78412	8.61742	1.24	0.0575	8541	-	-
2.732	-	234.59624	59.92508	0.92	0.0611	11084	4.71	1.21
3.360	-	32.22964	3.12214	1.10	0.1000	6246	4.58	1.23
7.047	-	23.02638	2.16111	0.72	0.1467	12780	17.56	2.10
8.081	-	22.23452	1.66057	0.83	0.2133	7943	3.37	1.15
23.916	-	2.58755e4	890.18573	1.27	0.4506	15605	28.02	2.96
26.630	-	70.72813	2.42100	1.08	0.4533	19118	3.53	1.11

报告签字

测试: 李良翔

日期: 2014-07-23

审核: 薛昆鹏

日期: 2014-07-23

声明:除非另有说明,此报告结果仅对该测试样品负责。本报告未经公司许可,不可复制。

Add:浙江省金华市仙源路 855 号研发展示中心 01 号 6 楼

Tel:400-808-6760

邮编: 321000

E-mail:Houcaizhang@welchmat.com