

测试报告

样品信息			
样品名称	葛根配方颗粒	编 号	\
样品重量	\	剂 型	冲剂
收样日期	\	测试期间	2020/03/10-2020/03/18
样品描述	冲剂		
测试需求			
测试成分	特征图谱		
参考标准			
参考标准	中药配方颗粒统一标准公示	标 样	有
仪器信息			
测试仪器	高效液相色谱仪	仪器型号	Waters

● 特征谱图色谱条件:

色谱柱:	月旭 Xtimate C18 (2.1×100mm, 1.8 μm)		
流动相	时间	流动相 A(%)	流动相 B(%)
	0-10	6-9	94-91
	10-14	9-11	91-89
	14-22	11-30	89-70
检测波长:	250 nm		
柱温:	30°C		
流速	0.4 mL/min		
进样量:	0.4 μl		

声明:除非另有说明,此报告结果仅对该测试样品负责。本报告未经公司许可,不可复制。

Add: 上海市松江区明南路 85 号启迪漕河泾(中山)科技园.紫荆园 10 号楼 邮编: 201600 Add: 浙江省金华市婺城区双林南街 168 号 邮编: 321000 Tel:400-810-6969 E-mail: xuemeiniu@welchmat.com

注意事项:

● 流动相的配制:

流动相 A: 取色谱级乙腈, 过滤, 超声脱气, 即得;

流动相 B: 取超纯水 1000 ml, 加入 1 ml 磷酸, 摇匀, 过滤, 超声脱气, 即得;

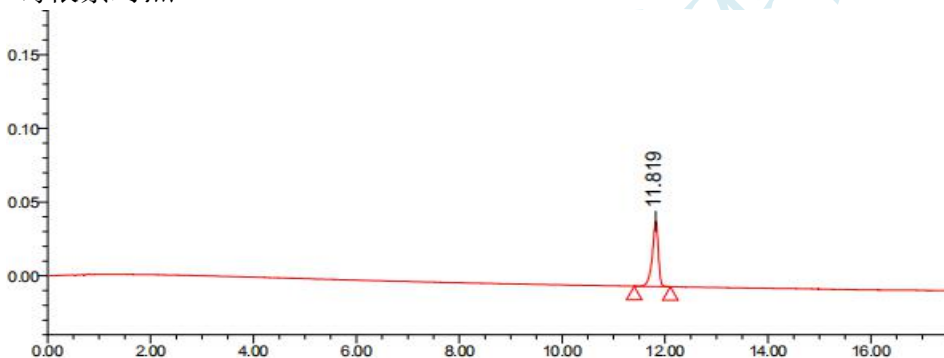
● 样品溶液的配置:

对照品溶液: 精密称取葛根素对照品 0.001 g, 加入 30%乙醇 1 ml, 超声 2 min, 摇匀, 取出 160 ul 置 2 ml 量瓶, 加 2 ml 30%乙醇, 摇匀, 浓度为 80 ug/ml, 即得;

供试品溶液: 取样品适量, 研细, 精密称取 0.2043 g, 置具塞锥形瓶中, 精密加入 30%乙醇 100 ml, 称定重量, 超声 40 分钟, 期间对样品进行摇晃, 取出放冷, 再次称重, 加 30%乙醇补足失重, 摇匀, 取滤液, 即得;

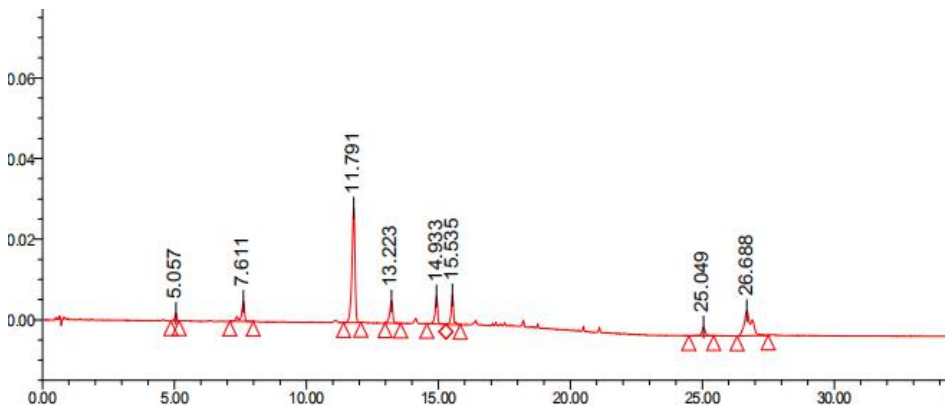
● 谱图和数据

月旭 Xtimate®C18 (2.1×100mm, 1.8 μm)
葛根素对照



名称	保留时间 (分钟)	面积 (微伏·秒)	高度 (微伏)	分离度	对称因子	USP 拖尾	USP 理论塔板数
1	11.819	356493	44047		8.158704e-001	8.158704e-001	5.273968e+004

葛根供试品



声明:除非另有说明, 此报告结果仅对该测试样品负责。本报告未经公司许可, 不可复制。

Add: 上海市松江区明南路 85 号启迪漕河泾 (中山) 科技园·紫荆园 10 号楼 邮编: 201600 Add: 浙江省金华市婺城区双林南街 168 号 邮编: 321000 Tel:400-810-6969 E-mail: xuemeiniu@welchmat.com

名称	保留时间 (分钟)	面积 (微伏·秒)	高度 (微伏)	分离度	对称因子	USP 拖尾	USP 理论塔板数
1	5.057	10136	1902		8.152663e-001	8.152663e-001	2.305389e+004
2	7.611	40527	4986	1.733906e+001	6.438885e-001	6.438885e-001	3.246387e+004
3	11.791	229849	28417	2.286281e+001	8.059852e-001	8.059852e-001	5.239598e+004
4	13.223	42318	5465	7.283953e+000	8.209695e-001	8.209695e-001	7.255179e+004
5	14.933	44021	6907	9.876583e+000	8.091953e-001	8.091953e-001	1.416673e+005
6	15.535	44941	7339	4.054264e+000	1.140436e+000	1.140436e+000	1.761002e+005
7	25.049	19354	2166	5.396433e+001	7.820984e-001	7.820984e-001	2.202518e+005
8	26.688	117541	6156	6.026500e+000	1.293586e+000	1.293586e+000	8.880883e+004

● 结论:

特征图谱	葛根配方颗粒特征图谱要求						是否符合要求
	物质序号	对照峰 保留时间	保留 时间	相对保留 时间	标准方法 要求相对 保留时间	相对保留 时间偏差 (%)	
色谱柱 月旭 Xtimate®C18	1		5.057	0.43	0.40	7	符合
	2		7.611	0.64	0.62	3	
	3	11.791					
	4		13.223	1.12	1.18	5	
	5		14.933	1.27	1.35	6	
	6		15.535	1.32	1.41	6	
	7		25.049	2.12	2.01	5	
	8		26.688	2.26	2.20	3	

使用月旭 Xtimate®C18 (2.1×100mm, 1.8 μm), 在此色谱条件下, 葛根素对照品出峰, 葛根样品出峰, 相对保留时间符合标准, 能满足检测要求。

报告签字

测试:牛雪梅

日期: 2020-03-18

审核:陈再洁

日期: 2020-03-18

声明:除非另有说明, 此报告结果仅对该测试样品负责。本报告未经公司许可, 不可复制。

Add: 上海市松江区明南路 85 号启迪漕河泾(中山)科技园·紫荆园 10 号楼 邮编: 201600 Add: 浙江省金华市婺城区双林南街 168 号 邮编: 321000 Tel:400-810-6969 E-mail: xuemeiniu@welchmat.com