

## 测试报告

样品信息			
样品名称	5 种糖和 4 个糖醇	编号	W20201020-002
样品重量	/	剂型	/
收样日期	2020/10/21	测试期间	2020/10/21-10/23
样品描述	/		
测试需求			
测试成分	葡萄糖、果糖、蔗糖、麦芽糖、乳糖、赤藓糖醇、木糖醇、山梨糖醇、麦芽糖醇		
参考标准			
参考标准	无	标样	有
仪器信息			
测试仪器	高效液相色谱仪	仪器型号	Agilent 1260

### ● 色谱条件:

色谱柱:	月旭 Xtimate <sup>®</sup> NH2 (4.6×300mm, 5μm) (货号: 00103-21044)
流动相:	乙腈/水=75/25
检测波长:	示差折光检测器 检测器温度 40℃
柱温:	40℃
流速:	1.2ml/min
进样量:	10μL
注意事项:	\



● 流动相配置:

取娃哈哈矿泉水 250ml, 与色谱纯乙腈 750ml 混匀, 超声脱气, 即得。

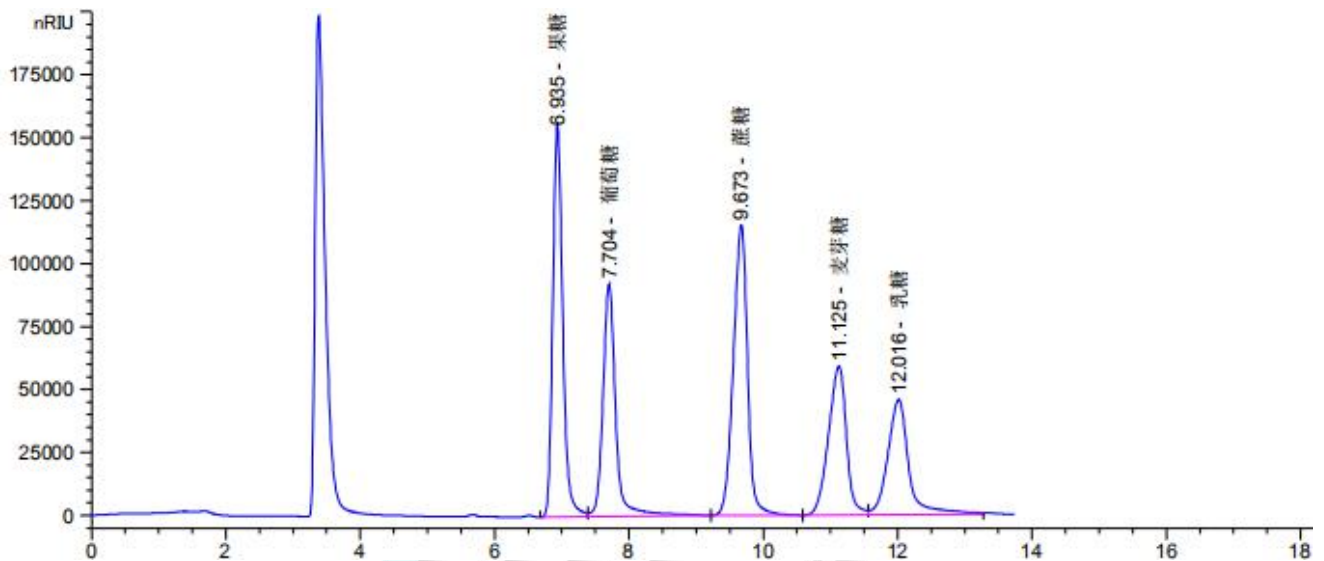
● 样品溶液的配置:

5 种糖的混合溶液: 客户提供。

4 种糖醇的混合溶液: 客户提供。

● 谱图和数据

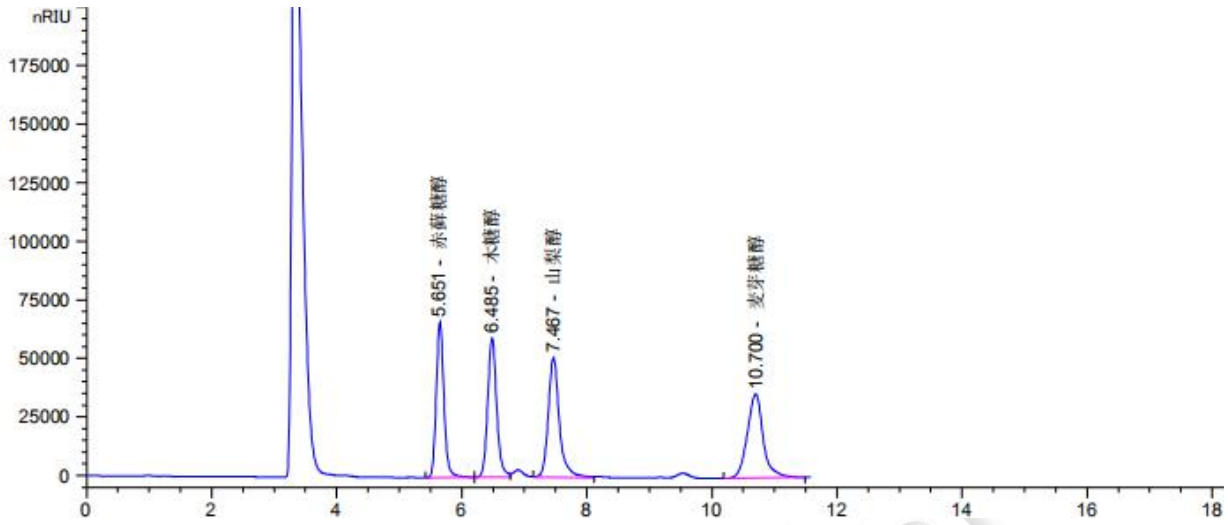
1、5 种糖的混标



保留时间 [min]	k'	峰面积 [nRIU*s]	峰高 [nRIU]	对称 因子	峰宽 [min]	塔板数	分离度	选择性
6.935	-	1.60695e6	1.55803e5	0.79	0.1525	11446	-	-
7.704	-	1.21797e6	9.22956e4	0.82	0.1827	9848	2.70	1.11
9.673	-	1.68618e6	1.15184e5	1.19	0.2216	10552	5.72	1.26
11.125	-	1.09862e6	5.91716e4	1.30	0.2824	8594	3.39	1.15
12.016	-	1.00431e6	4.58305e4	0.95	0.3014	8807	1.79	1.08



2、4 种糖醇的混标



保留时间 [min]	k'	峰面积 [nRIU*s]	峰高 [nRIU]	对称 因子	峰宽 [min]	塔板数	分离度	选择性
5.651	-	5.69580e5	6.62657e4	0.84	0.1278	10836	-	-
6.485	-	5.96081e5	5.94894e4	0.88	0.1478	10678	3.56	1.15
7.467	-	6.36650e5	5.11306e4	0.81	0.1752	10062	3.57	1.15
10.700	-	6.33289e5	3.57999e4	1.02	0.2520	9986	8.89	1.43

● 结论

用月旭 Xtimate® NH2 (4.6×300mm, 5µm)在此色谱条件下测定,能满足检测的要求。

报告签字

测试: 吴小梅

日期: 2020/10/22

审核: 李向珍

日期: 2020/10/23

