

测试报告

样品信息			
样品名称	大麻二酚	编号	W20190328-001
样品重量	\	剂型	\
收样日期	2019/03/28	测试期间	2019/03/28
样品描述			
测试需求			
测试成分			
参考标准			
参考标准		标样	有
仪器信息			
测试仪器	高效液相色谱仪	仪器型号	岛津 LC-20AD

● 色谱条件:

色谱柱:	Ultimate® XB-C18 4.6*150mm 5um
流动相:	0.015mol/L 磷酸二氢钠缓冲液 (PH4.0) -乙腈=25: 75
检测波长:	220nm
柱温:	30
流速:	1.0ml/min
进样量:	10μ l
注意事项:	/

声明:除非另有说明,此报告结果仅对该测试样品负责。本报告未经公司许可,不可复制。

Add:浙江省金华市仙源路 855 号研发展示中心 01 号 6 楼

Tel:400-808-6760

邮编: 321000

E-mail:Houcaizhang@welchmat.com

● 流动相配置:

0.015mol/L 磷酸二氢钠缓冲液 (PH4.0) - 乙腈=25: 75

● 样品溶液的配置:

对照溶液: 精密移取市售对照溶液适量, 加甲醇溶解稀释至每 1ml 中含 0.01mg。

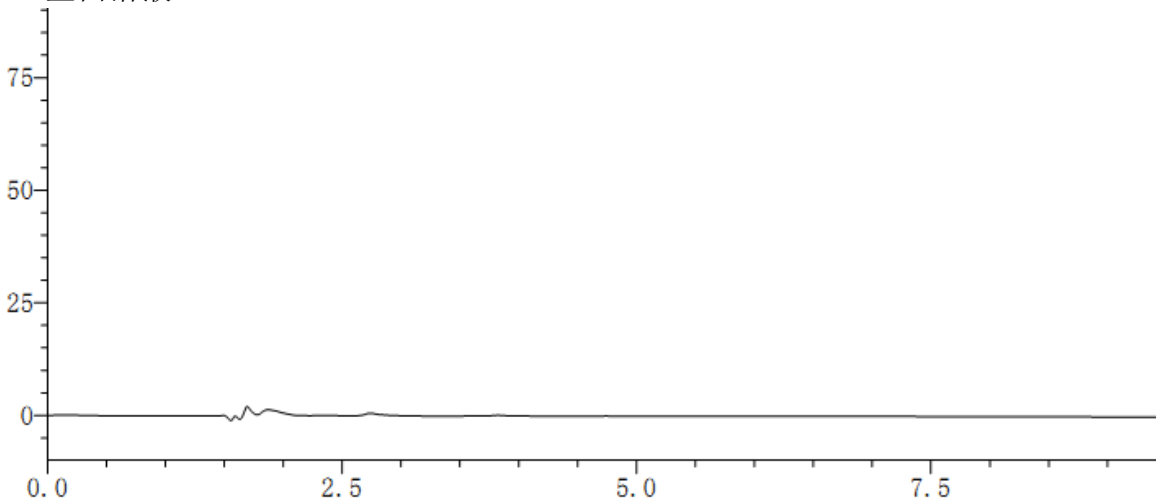
样品溶液 1 (粗): 将样品粉碎, 精密称取 2.0002g 至锥形瓶中, 加甲醇 10ml, 超声 30min 后, 摇匀, 使其静置沉淀, 取上清液过膜即得。

样品溶液 2 (细): 将样品粉碎, 精密称取 2.0132g 至锥形瓶中, 加甲醇 10ml, 超声 30min 后, 摇匀, 使其静置沉淀, 摇匀, 取上清液过膜即得。

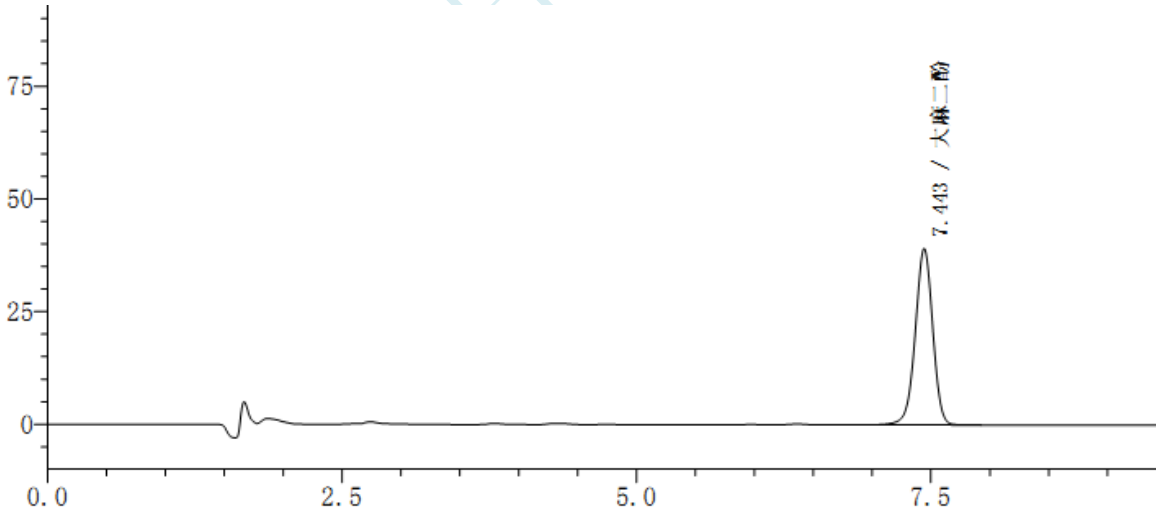
样品加标溶液: 将样品粉碎, 精密称取 2.0002g 至锥形瓶中, 加甲醇 10ml, 加 0.1ml 1.0mg/ml 的对照贮备液, 超声 30min 后, 摇匀, 使其静置沉淀, 取上清液过膜即得。

● 谱图和数据:

1. 空白溶液:



2. 对照溶液:



检测器A 220nm

峰号	保留时间	面积	高度	面积%	理论塔板数(USP)	拖尾因子
1	7.443	403837	39134	100.000	11556	0.964
总计		403837	39134	100.000		

声明:除非另有说明, 此报告结果仅对该测试样品负责。本报告未经公司许可, 不可复制。

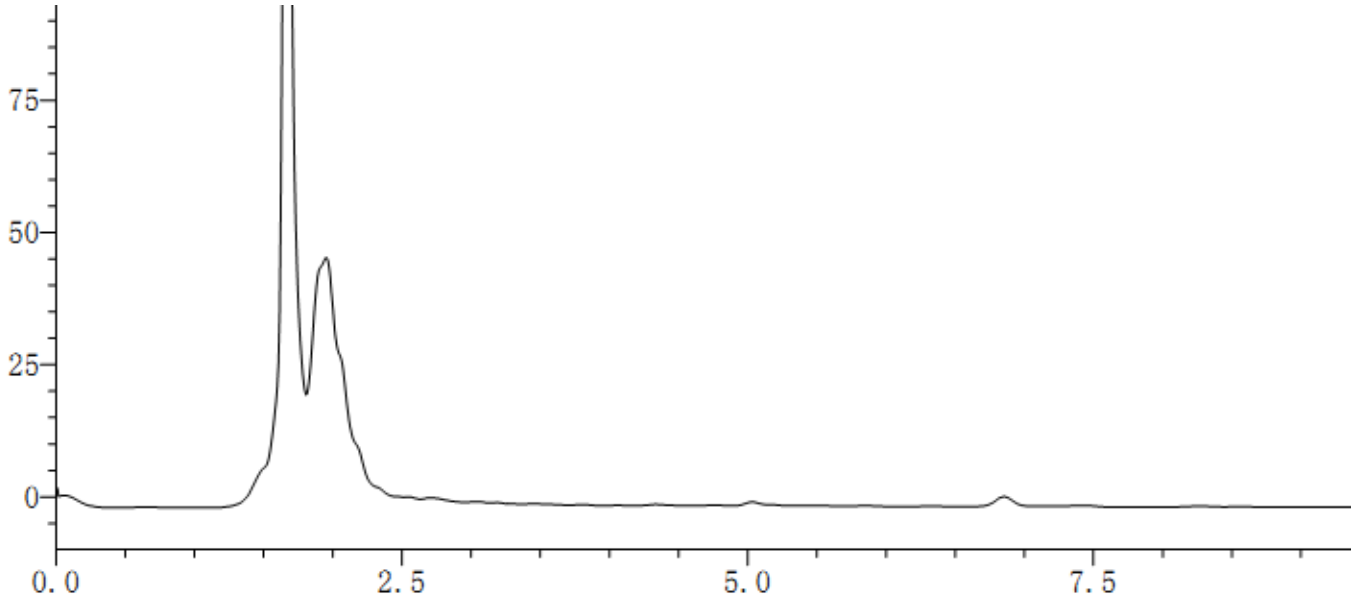
Add:浙江省金华市仙源路 855 号研发展示中心 01 号 6 楼

Tel:400-808-6760

邮编: 321000

E-mail:Houcaizhang@welchmat.com

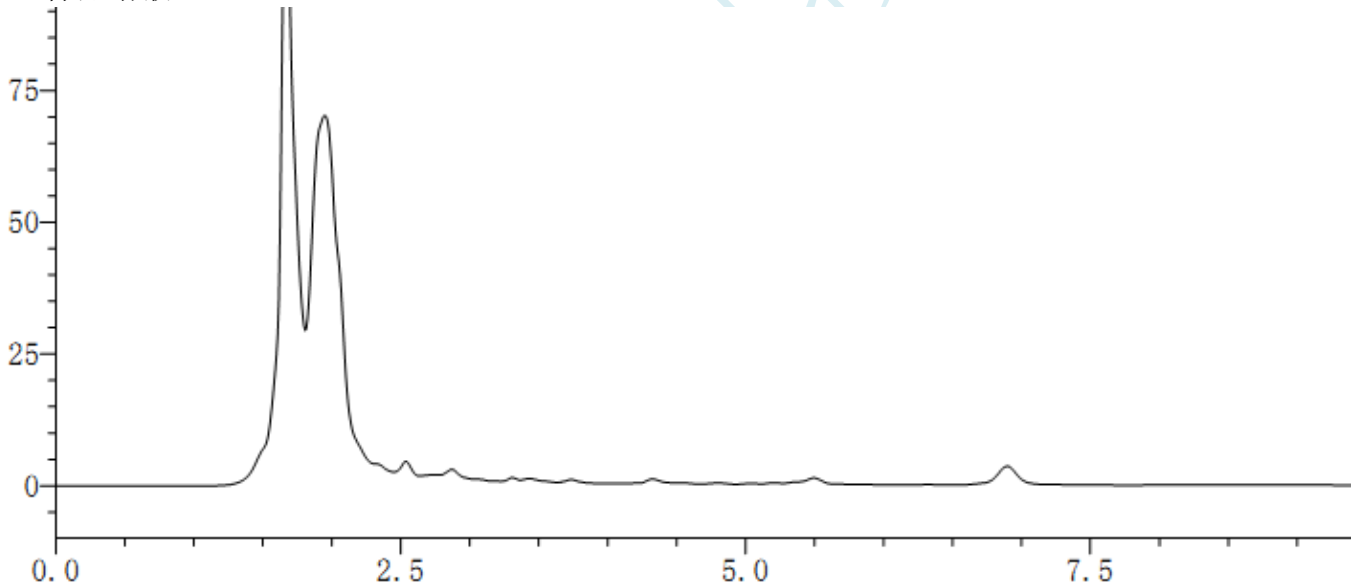
3. 样品溶液 1:



检测器A 220nm

峰号	保留时间	化合物名	面积	高度	面积%
总计					

4. 样品溶液 2:



检测器A 220nm

峰号	保留时间	化合物名	面积	高度	面积%
总计					

声明:除非另有说明,此报告结果仅对该测试样品负责。本报告未经公司许可,不可复制。

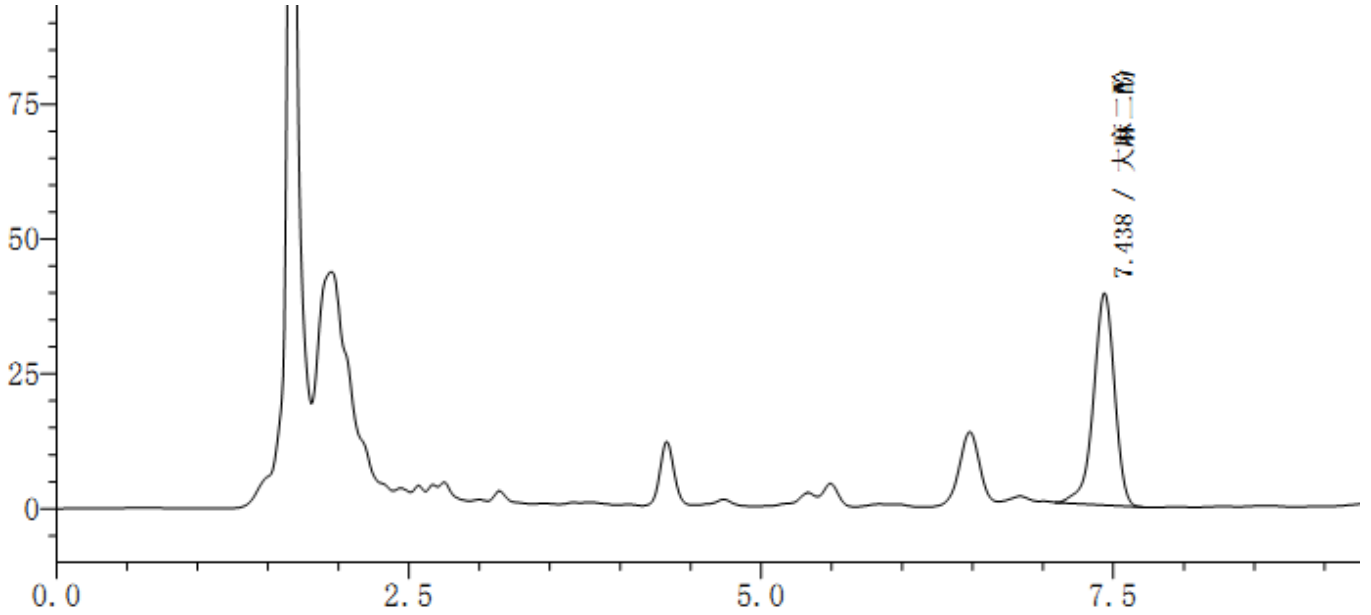
Add:浙江省金华市仙源路 855 号研发展示中心 01 号 6 楼

Tel:400-808-6760

邮编: 321000

E-mail:Houcaizhang@welchmat.com

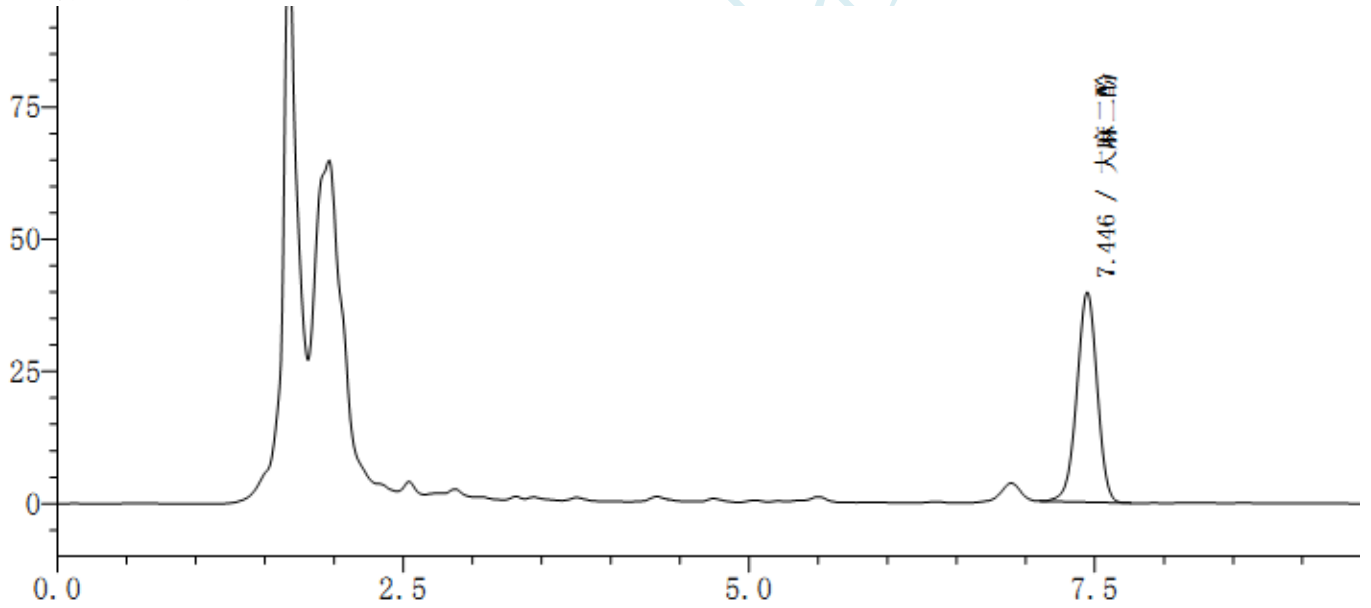
5. 样品 1 加标:



检测器A 220nm

峰号	保留时间	化合物名	面积	高度	面积%
1	7.438	大麻二酚	408601	39296	100.000
总计			408601	39296	100.000

6. 样品 2 加标:



检测器A 220nm

峰号	保留时间	化合物名	面积	高度	面积%
1	7.446	大麻二酚	406527	39690	100.000
总计			406527	39690	100.000

● 结论

名称	加标回收率 (%)	大麻二酚含量 (%)
样 1 (粗)	101.17	未检出
样 2 (细)	100.66	未检出

月旭科技

报告签字

测试: 李良翔

日期: 2019-03-28

审核: 薛昆鹏

日期: 2019-03-28

声明:除非另有说明,此报告结果仅对该测试样品负责。本报告未经公司许可,不可复制。

Add:浙江省金华市仙源路 855 号研发展示中心 01 号 6 楼

Tel:400-810-6969

邮编: 321000

E-mail:Houcaizhang@welchmat.com