

测试报告

样品信息			
样品名称	泊洛沙姆 188	编号	Z20220926-005
样品重量	/	剂型	/
收样日期	2022/9/26	测试期间	2022/10/24-10/28
样品描述	/		
测试需求			
测试成分	二丁基羟基甲苯		
参考标准			
参考标准	2020 版中国药典四部	标样	有
仪器信息			
测试仪器	气相色谱仪	仪器型号	岛津 GC-2030

● 色谱条件：

色谱柱	月旭 WM-17 (30 m×0.53 mm, 1.0 μm) (货号：03916-52003)		
柱温	速率 (°C/min)	温度 (°C)	时间 (min)
		60	5
	10	100	0
	4	180	0
	30	270	30
进样口	270 °C		
检测器	FID 290 °C		
载气	氮气		
柱流速	4.0 mL/min		
分流比	5-1		
进样量	1 μL		



氢气	32 mL/min
空气	200 mL/min
注意事项	\

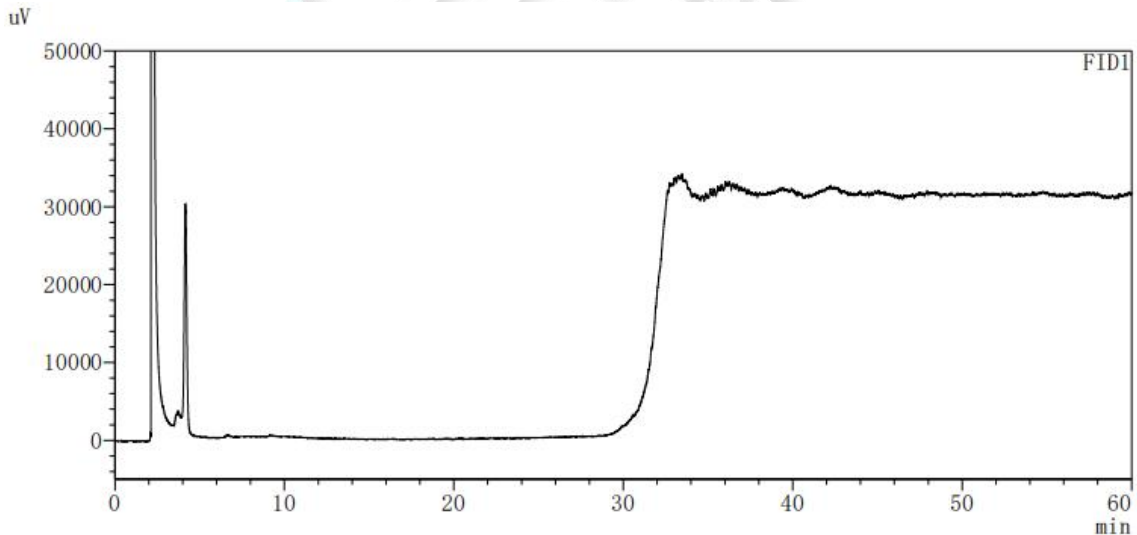
● 样品的配制：

对照品溶液：精密称定二丁基羟基甲苯对照品 0.0023g，置带刻度的 15mL 离心管中，用无水乙醇溶解并稀释至 1mL 刻度，再移取 100 μ L，置带刻度的 15mL 离心管中，用无水乙醇溶解并稀释至 10mL 刻度，摇匀即得。

供试品溶液：精密称定泊洛沙姆 188 供试品 1.0000 g，置 15 mL 带刻度离心管中，用无水乙醇溶解并稀释至 10 mL 刻度，摇匀即得；

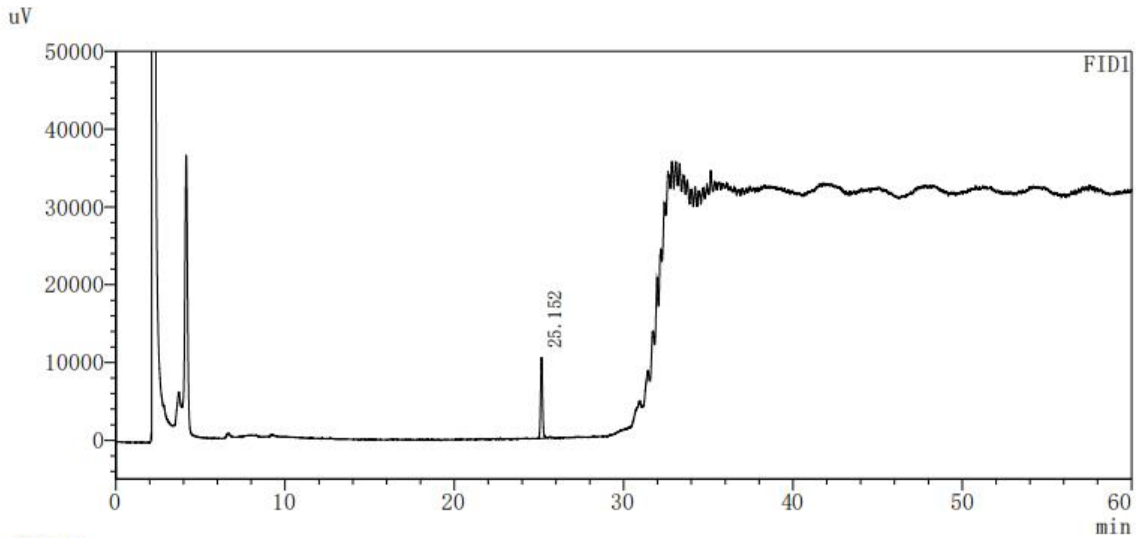
● 谱图和数据

(1) 无水乙醇：



(2) 对照品溶液：



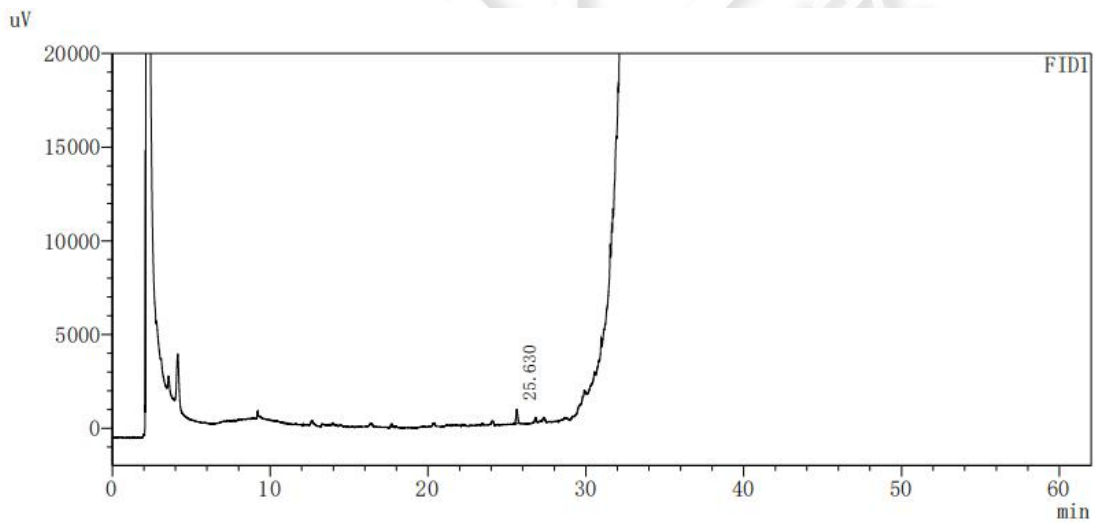


<峰表>

FID1						
峰号	保留时间	面积	高度	理论塔板数(USP)	拖尾因子	分离度(USP)
1	25.152	83636	10411	234905	1.076	--
总计		83636	10411			

(3) 供试品溶液:

全图

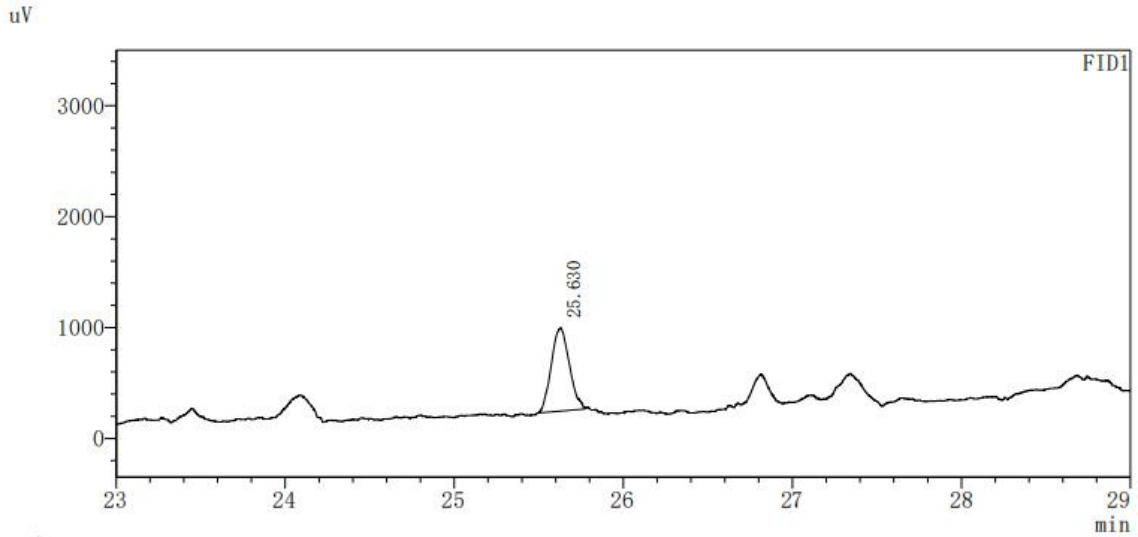


<峰表>

FID1						
峰号	保留时间	面积	高度	理论塔板数(USP)	拖尾因子	分离度(USP)
1	25.630	5542	747	265091	1.078	--
总计		5542	747			

放大图





● 结论

使用月旭 WM-17 (30 m×0.53 mm, 1.0 μm) (货号: 03916-52003) 色谱柱, 在此色谱条件下测定, 满足检测要求。

日期: 2022/10/28

