

测试报告

样品信息			
样品名称	环丙酰胺、DCDMH	编号	20230208-050
样品重量	/	剂型	/
收样日期	2023/2/9	测试期间	2023/2/14-2/21
样品描述	/		
测试需求			
测试成分	环丙酰胺、DCDMH		
参考标准			
参考标准	客户提供	标样	有
仪器信息			
测试仪器	高效液相色谱仪	仪器型号	Thermo UltiMate 3000

● 色谱条件:

色谱柱:	Ultimate [®] LP-C18 (4.6×250 mm,5 μm)
流动相:	0.1%三氟乙酸水溶液-乙腈=40:60
检测波长	200 nm
柱温:	35℃
流速:	1.0 mL/min
进样量:	10 μL
注意事项:	/

● 流动相的配置:

流动相 A: 量取 500mL 水, 加入 0.5mL 三氟乙酸, 混匀, 抽滤过 0.45 μm 滤膜即得;

流动相 B: 量取 1000mL 乙腈, 抽滤过 0.45 μm 滤膜即得;



● 样品溶液的配制：

稀释剂：乙腈；

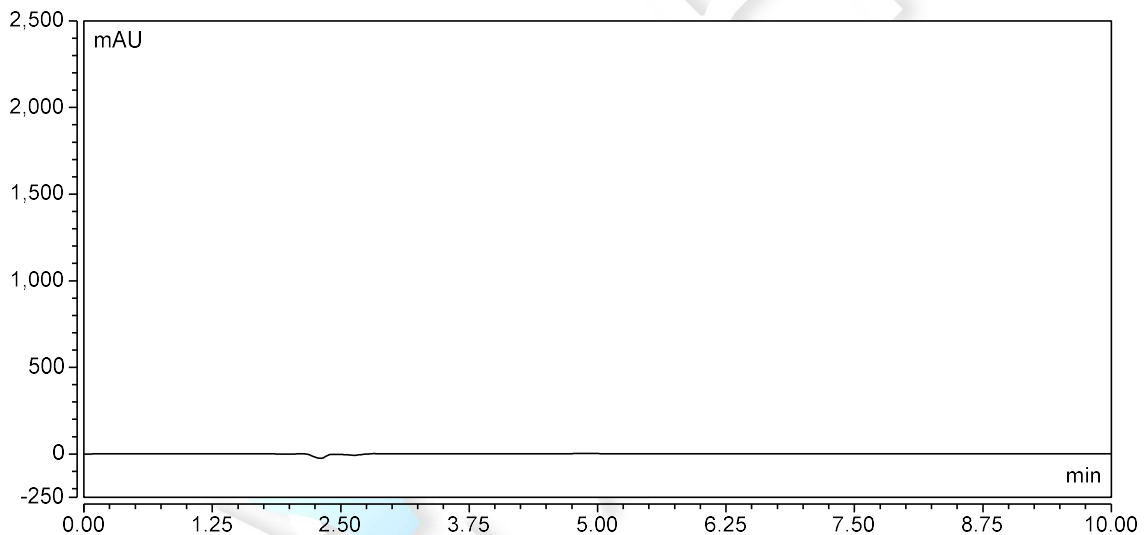
环丙酰胺：精密称取样品 0.0126g，加乙腈溶解稀释至浓度为 4mg/mL，作为储备液，取适量，用乙腈稀释至浓度为 1mg/mL，混匀即得；

DCDMH：精密称取样品 0.0083g，加乙腈溶解稀释至浓度为 4mg/mL，作为储备液，取适量，用乙腈稀释至浓度为 1mg/mL，混匀即得；

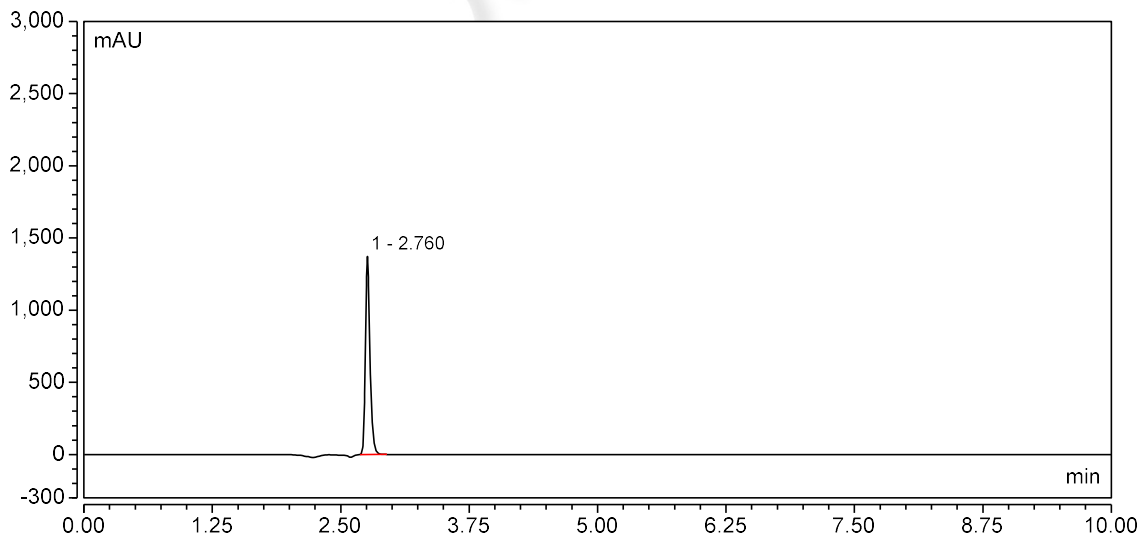
混标（1mg/mL）：取环丙酰胺储备液与 DCDMH 储备液各 0.25mL，加乙腈至 1mL，混匀即得；

● 谱图和数据

(1) 空白

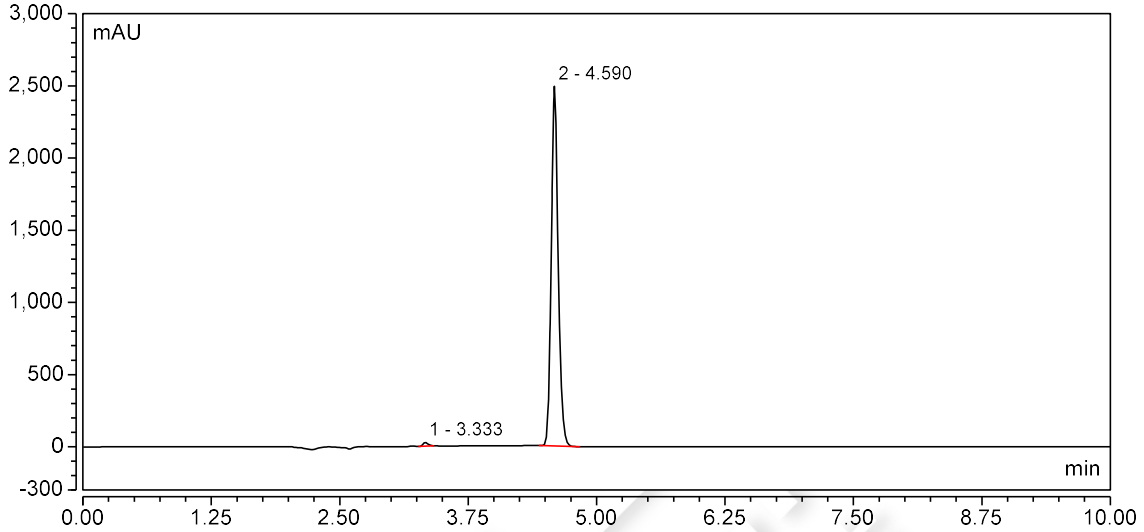


(2) 环丙酰胺



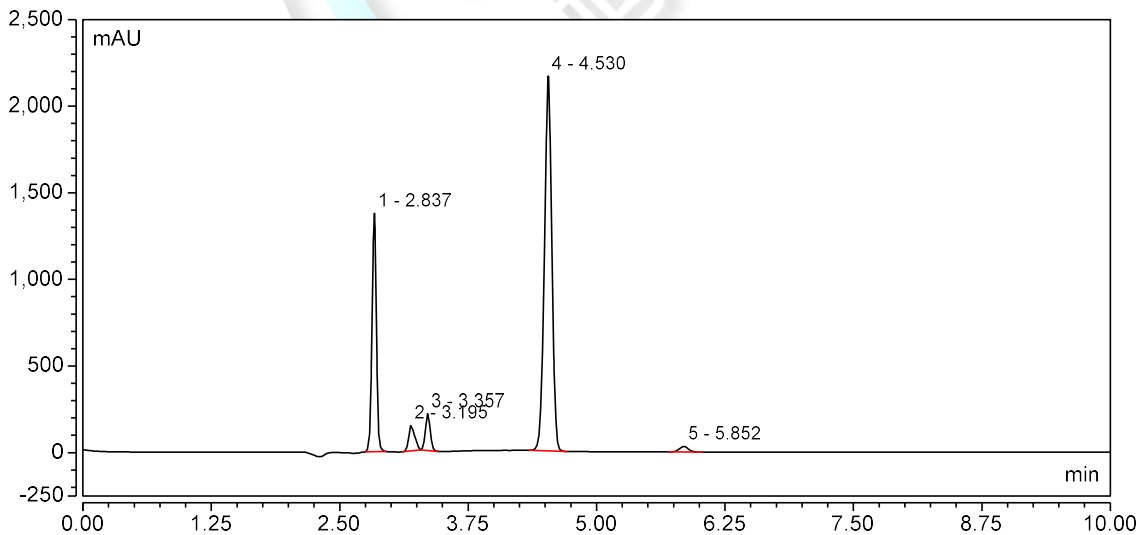
积分结果						
序号	保留时间 min	峰面积 mAU*min	峰高 mAU	塔板数 (EP)	分离度 (EP)	不对称度 (EP)
1	2.760	69.284	1371.334	21405	n.a.	1.30
总和:		69.284	1371.334	21405.00	0.00	

(3) DCDMH



积分结果						
序号	保留时间 min	峰面积 mAU*min	峰高 mAU	塔板数 (EP)	分离度 (EP)	不对称度 (EP)
1	3.333	1.607	27.158	20513	11.81	1.22
2	4.590	194.479	2490.719	23277	n.a.	1.18
总和:		196.086	2517.877	43790.00	11.81	

(4) 混标



积分结果						
序号	保留时间 min	峰面积 mAU*min	峰高 mAU	塔板数 (EP)	分离度 (EP)	不对称度 (EP)
1	2.837	66.816	1376.516	22878	3.82	0.97
2	3.195	10.252	148.623	12798	1.60	1.23
3	3.357	11.914	211.961	22450	10.79	1.05
4	4.530	178.285	2163.891	19871	9.01	0.96
5	5.852	3.294	32.141	20006	n.a.	0.97
总和:		270.561	3933.131	98003.00	25.22	

结论:

使用 Ultimate® LP-C18 (4.6×250 mm,5 μm)色谱柱，在此条件下，能符合检测要求。

报告日期：2023.2.21

