

测试报告

样品信息			
样品名称	门冬氨酸钾注射液	编号	W20221014-001
样品重量	/	剂型	/
收样日期	2022/10/14	测试期间	2022/10/24-10/25
样品描述	/		
测试需求			
测试成分	有关物质		
参考标准			
参考标准	客户提供	标样	无
仪器信息			
测试仪器	高效液相色谱仪	仪器型号	赛默飞 U3000

● 色谱条件:

色谱柱:	月旭 Ultimate [®] XB-NH2 (4.6×250mm, 5μm)
流动相:	0.1mol/L 磷酸二氢钾 (取磷酸二氢钾 13.6g, 加水 500ml 使溶解, 加入浓氨水 2.5ml, 用水稀释至 1000ml, 混匀后用磷酸调节 pH 值至 4.2) / 乙腈=40/60
检测波长:	205nm
柱温:	30℃
流速:	1.0ml/min
进样量:	10μL
注意事项:	\



● 流动相配置:

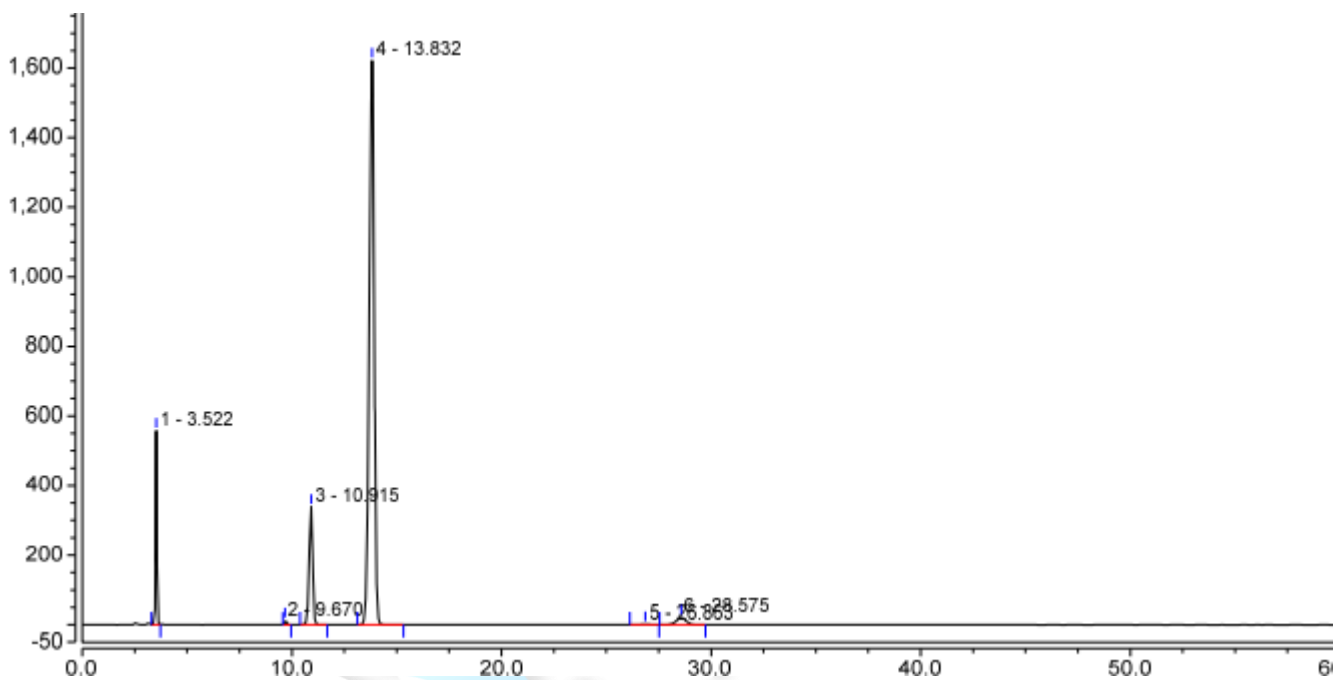
乙腈: 取色谱级乙腈, 超声脱气, 即得;

0.1mol/L 磷酸二氢钾: 取磷酸二氢钾 13.6g, 加水 500ml 使溶解, 加入浓氨水 2.5ml, 用水稀释至 1000ml, 混匀后用磷酸调节 pH 值至 4.2, 抽滤, 超声脱气, 即得;

● 样品溶液的配置:

系统适用性溶液: 客户提供液体;

● 谱图和数据



序号	峰名称	保留时间 min	峰面积 mAU*min	峰高 mAU	不对称度 (EP)	塔板数 (EP)	分离度 (EP)
1		3.522	33.933	557.146	1.06	23176	40.25
2		9.670	1.640	12.556	1.63	32733	4.77
3		10.915	66.816	338.295	0.92	19883	7.85
4		13.832	442.924	1621.446	0.87	16153	20.67
5		26.863	0.736	1.420	0.96	16812	2.04
6		28.575	11.305	20.733	1.00	17869	n.a.

● 结论

用月旭 Ultimate[®] XB-NH2 (4.6×250mm, 5μm) 色谱柱, 在该色谱条件下测定, 能满足检测需求。

