

测试报告

样品信息			
样品名称	丹参素钠	编号	20230313-164
样品重量	/	剂型	/
收样日期	2023/03/16	测试期间	2023/03/16
样品描述	/		
试验需求			
测试成分	丹参素钠、原儿茶醛		
参考标准			
参考标准	中国药典 2000 年版	标样	丹参素钠、3,4-二羟基苯甲醛
仪器信息			
测试仪器	高效液相色谱仪	仪器型号	赛默飞 U3000

● 色谱条件：

色谱柱：	Ultimate® AQ-C18, 4.6×150mm,3μm
流动相：	甲醇：0.5%冰醋酸溶液=12:88
柱温：	25°C
检测波长：	280nm
流速：	1.3mL/min
进样量：	10μL
注意事项：	N/A

流动相的配置：

甲醇：抽滤，即得。

流动相：准确量取已抽滤的纯水 500ml，加入 2.5ml 冰醋酸，混匀即得。

● 样品溶液的配置：

对照品溶液：分别精密称取 2mg 丹参素钠和原儿茶醛，分别加入 2ml 纯水，分别得到丹参素钠和原儿茶醛的 1mg/ml 的溶液，从丹参素钠溶液中量取 200ul 溶液，原儿茶醛溶液中量取 40ul 溶液至分析小瓶中，纯水稀释至 1ml，即得。

声明：除非另有说明，此报告结果仅对该测试样品负责。本报告未经公司许可，不可复制。

Add:上海市松江区明南路 85 号启迪漕河泾（中山）科技园·紫荆园 10 号楼

Add:浙江省金华市婺城区双林南街 168 号

Add:江苏省南京市六合区天圣路 22 号 F 栋 4 楼

Tel:400-810-6969

第 1 页 共 2 页

邮编：201600

邮编：321000

邮编：211500

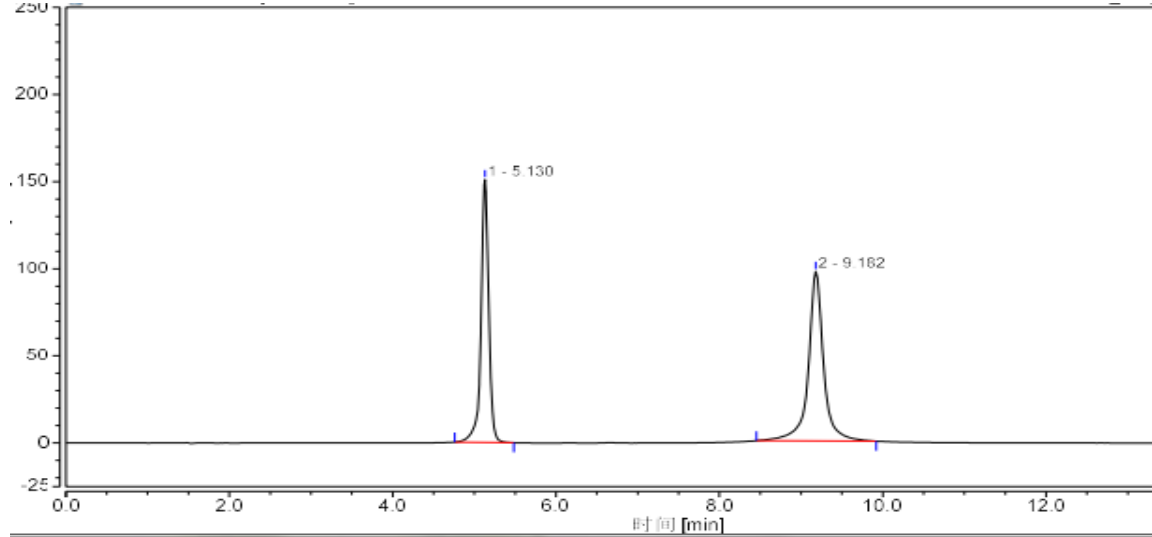
E-mail:jianmingluan@welchmat.com



丹参素钠溶液：分别精密称取 2mg 丹参素钠，加入 2ml 纯水，充分溶解，抽滤，即得。

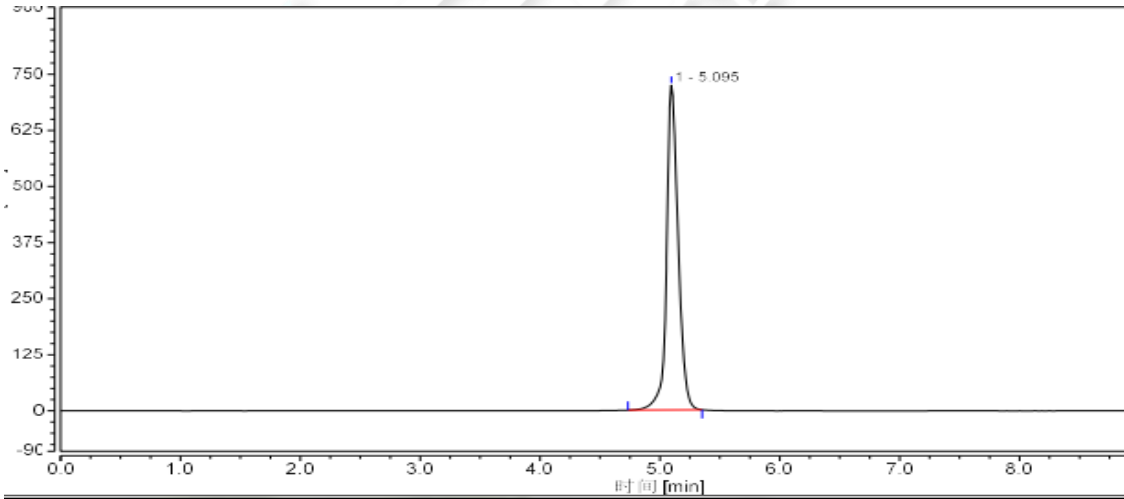
● 谱图和数据

(1) 对照品溶液



分结果							
号	峰名称	保留时间 min	峰面积 mAU*min	峰高 mAU	相对峰面积 %	分离度 (EP)	塔板数 (EP)
		5.130	16.474	150.833	43.82	18.33	17079
		9.182	21.121	97.283	56.18	n.a.	16474
和:			37.596		100.00	18.33	

(2) 丹参素钠溶液



分结果							
号	峰名称	保留时间 min	峰面积 mAU*min	峰高 mAU	相对峰面积 %	分离度 (EP)	塔板数 (EP)
		5.095	81.052	723.655	100.00	n.a.	15036
和:			81.052		100.00	0.00	

● 结论:

使用月旭 Ultimate® AQ-C184.6×150mm,3μm 在此色谱条件下丹参素钠柱效为 15036，大于 10000，检测结果符合客户要求。

日期：2023/03/16

第 2 页 共 2 页

邮编：201600

邮编：321000

邮编：211500

E-mail: jianmingluan@welchmat.com

声明：除非另有说明，此报告结果仅对该测试料负责。本报告未经公司许可，不可复制。

Add: 上海市松江区明南路 85 号启迪漕河泾（中山）科技园·紫荆园 10 号楼

Add: 浙江省金华市婺城区双林南街 168 号

Add: 江苏省南京市六合区天圣路 22 号 F 栋 4 楼

Tel: 400-810-6969

