

测试报告

样品信息			
样品名称	酱油	编号	Z20220311-022
样品重量	/	剂型	/
收样日期	2022/5/5	测试期间	2022/5/5-2022/5/8
样品描述	/		
测试需求			
测试成分	脱氧雪腐镰刀菌烯醇		
参考标准			
参考标准	GB 5009.111-2016	标样	有
仪器信息			
测试仪器	高效液相色谱仪	仪器型号	Agilent 1260 Infinity II

● 色谱条件:

色谱柱:	Welchrom® Vantage C18 柱(4.6×250mm,5μm)
流动相:	甲醇:水=20:80
柱温:	35°C
紫外检测器	218nm
流速:	0.8mL/min
进样量:	10μL
注意事项:	提取建议加入 5g 聚乙二醇（平均分子量 8000）

● 流动相的配置:

流动相 A : 超纯化水;



流动相 B : 取色谱级甲醇, 经 0.45 μm 滤膜抽滤, 即得。

● 样品溶液的配制:

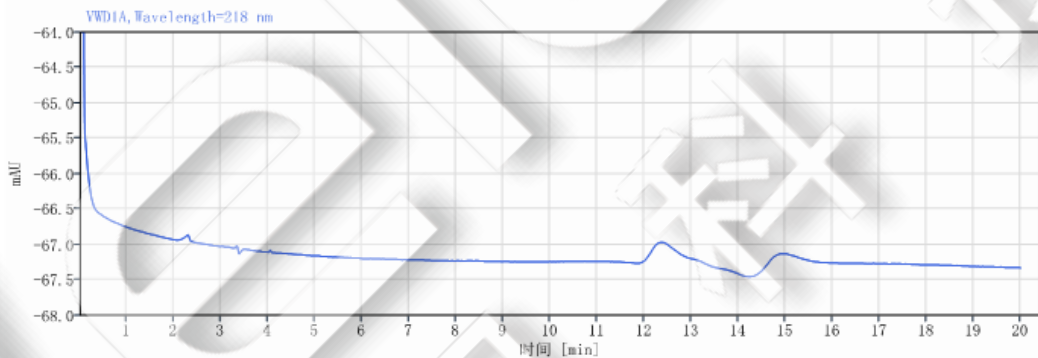
称取 12.5020 g 试样, 置于 50 mL 离心管中。用水稀释至 50 mL, 混匀超声提取 20 min, 6000 r/min 离心 10 min, 备用。

免疫亲和柱恢复至室温, 待免疫亲和柱内原有液体流尽后, 取备用溶液 2 mL, 注入免疫亲和柱中, 用 5 mL PBS 缓冲溶液和 5 mL 水先后淋洗免疫亲和柱, 流速为每秒 1 滴, 直至空气流入亲和柱中, 弃去全部流出液, 抽干小柱。

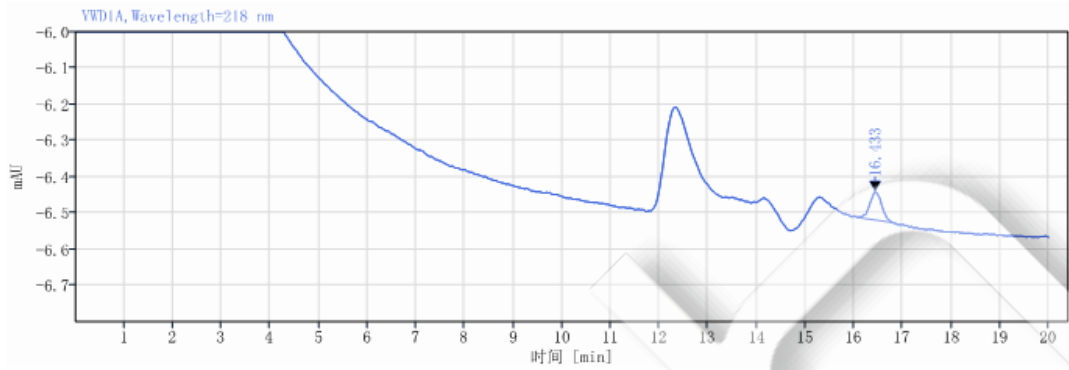
准确加入 2 mL 甲醇溶液洗脱, 流速为每秒 1 滴, 全收集, 45 $^{\circ}\text{C}$ 氮吹至近干, 加入 1.0 mL 初始流动相, 涡旋 30 s, 0.45 μm 滤膜过滤, 上机。

● 谱图和数据

(1) 试剂空白



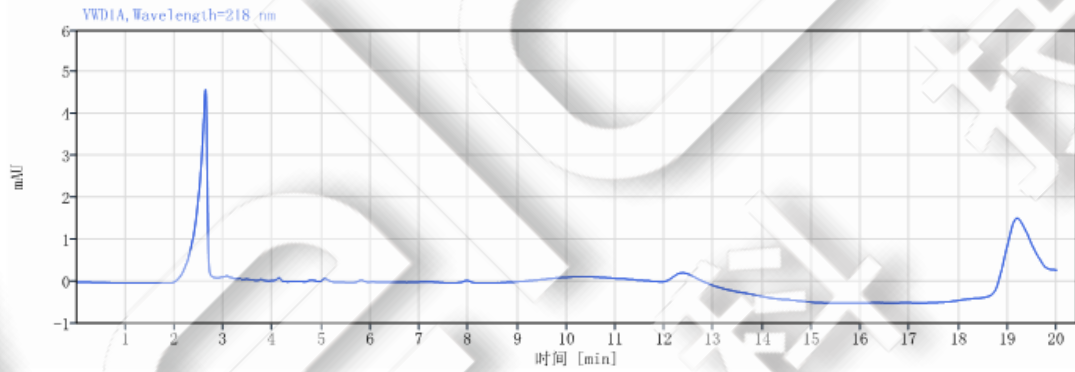
(2) 脱氧雪腐镰刀烯醇标准品溶液 100 ng/mL



信号: VWD1A, Wavelength=218 nm

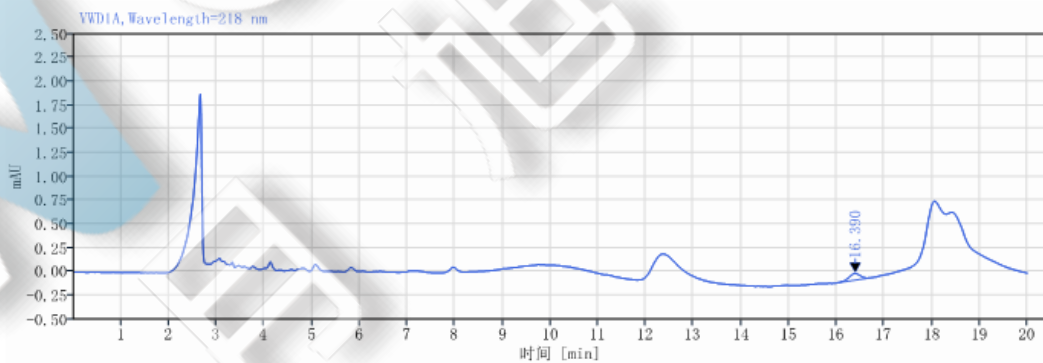
保留时间 [min]	峰宽 [min]	峰面积	峰高	峰 拖尾因子	峰 理论塔板数 USP	峰 分离度 USP
16.433	0.70	1.31	0.08	0.85888	20838.09438	

(3) 酱油本底



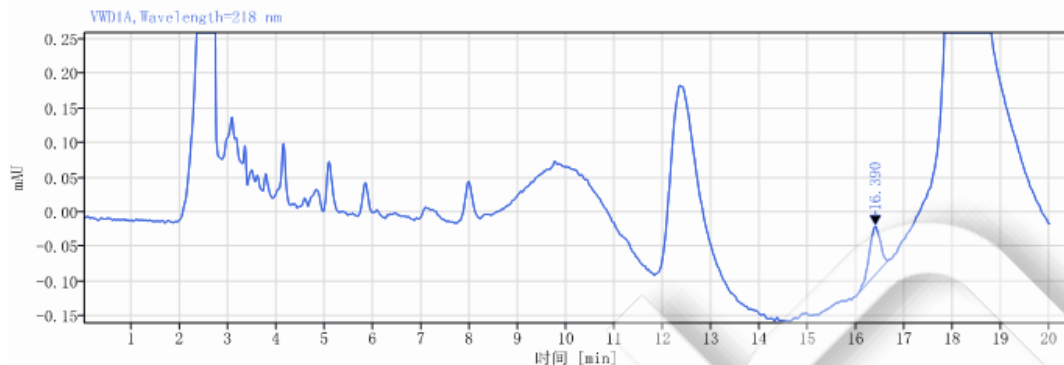
(4) 加标回收: 脱氧雪腐镰刀烯醇加标浓度 100 ng/mL

全视图



放大图





信号: VWD1A, Wavelength=218 nm

保留时间 [min]	峰宽 [min]	峰面积	峰高	峰 拖尾因子	峰 理论塔板数 USP	峰 分离度 USP
16.390	0.59	1.10	0.07	1.18024	22089.94767	

色谱柱	化合物	理论塔板数	拖尾因子	回收率, %
Welchrom® Vantage C18 柱	DON	22090	1.18	77.9

● 结论:

使用 Welchrom® Vantage C18 柱(4.6×250mm,5µm), 在此色谱条件下测定, 能满足测试要求。

日期: 2022/05/09

