

测试报告

样品信息			
样品名称	盐酸索他洛尔	编号	JH-20230210-11
样品重量	/	剂型	/
收样日期	2023/02/10	测试期间	2023/04/17-04/18
样品描述	/		
测试需求			
测试成分	有关物质及含量		
参考标准			
参考标准	中国药典 2020 年版二部	标样	有
仪器信息			
测试仪器	高效液相色谱仪	仪器型号	赛默飞 U3000

● 色谱条件：

色谱柱：	月旭 Ultimate® XB-C18 (4.6×250mm, 5μm)
流动相：	0.2%辛烷磺酸钠 (pH3.0) /乙腈=79/21
检测波长：	228nm
柱温：	25℃
流速：	1.0ml/min
进样量：	20μL
注意事项：	/

● 流动相配置：

0.2%辛烷磺酸钠：称取 2g 辛烷磺酸钠用 1000ml 超纯水溶解，用磷酸调 pH 至 3.0，抽滤，超声脱气，即得；

乙腈：取色谱级乙腈；



● 样品溶液的配制：

溶剂：取适量水，用磷酸调 pH3.0，量取 79ml，加入 21ml 乙腈，混匀，即得；

有关物质供试品溶液：取本品适量，加溶剂溶解并定量稀释制成每 1ml 含 2mg 的溶液；

有关物质对照溶液：量取供试品溶液适量，用溶剂定量稀释制成每 1ml 含 10 μ g 的溶液；

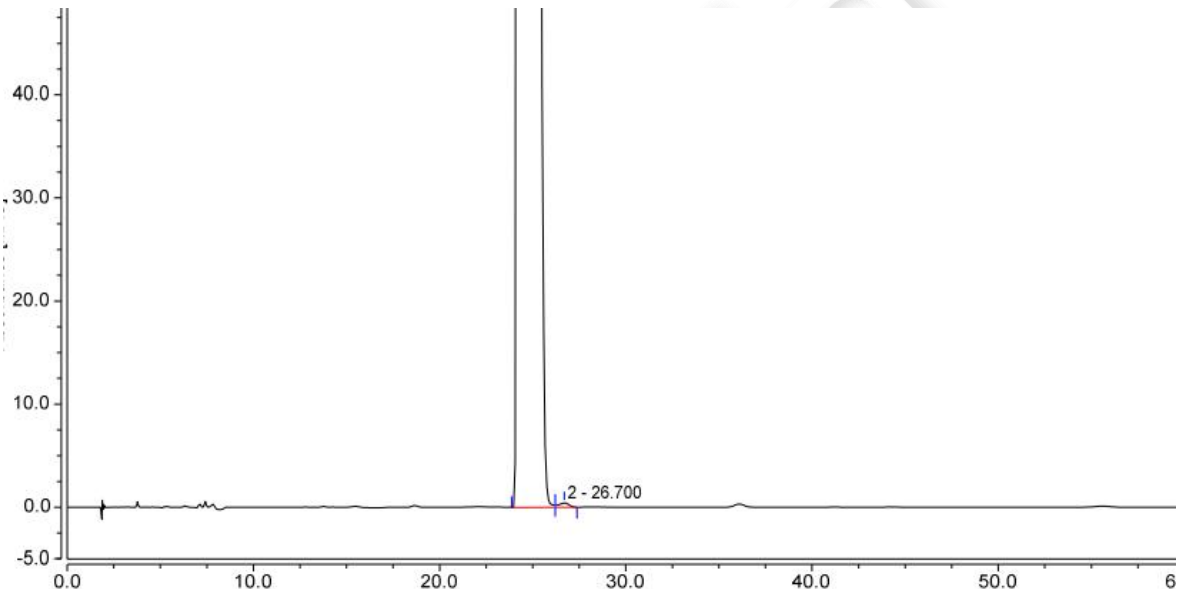
含量对照品溶液：取对照品适量，加溶剂溶解并定量稀释制成每 1ml 含 0.1mg 的溶液；

含量供试品溶液：取本品适量，加溶剂溶解并定量稀释制成每 1ml 含 0.1mg 的溶液；

● 谱图和数据

1. 有关物质供试品溶液

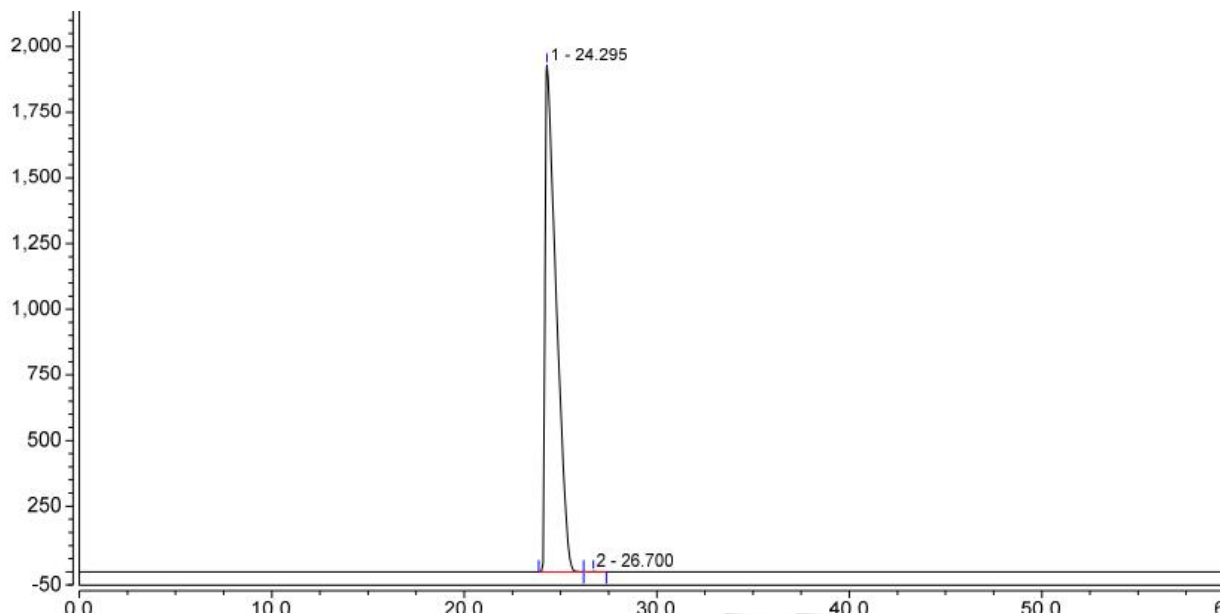
1.1 放大图



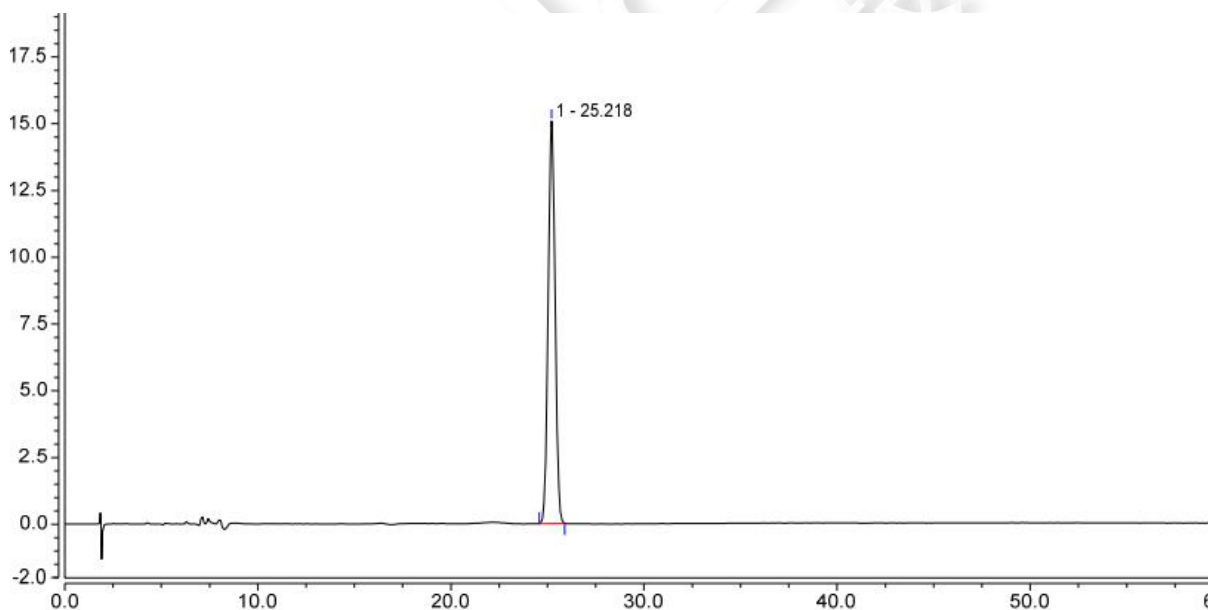
序号	峰名称	保留时间 min	峰面积 mAU*min	峰高 mAU	不对称度 (EP)	塔板数 (EP)	分离度 (EP)
1		24.295	1289.847	1928.682	3.61	7941	2.19
2		26.700	0.270	0.427	n.a.	9274	n.a.



1.2 满量程图



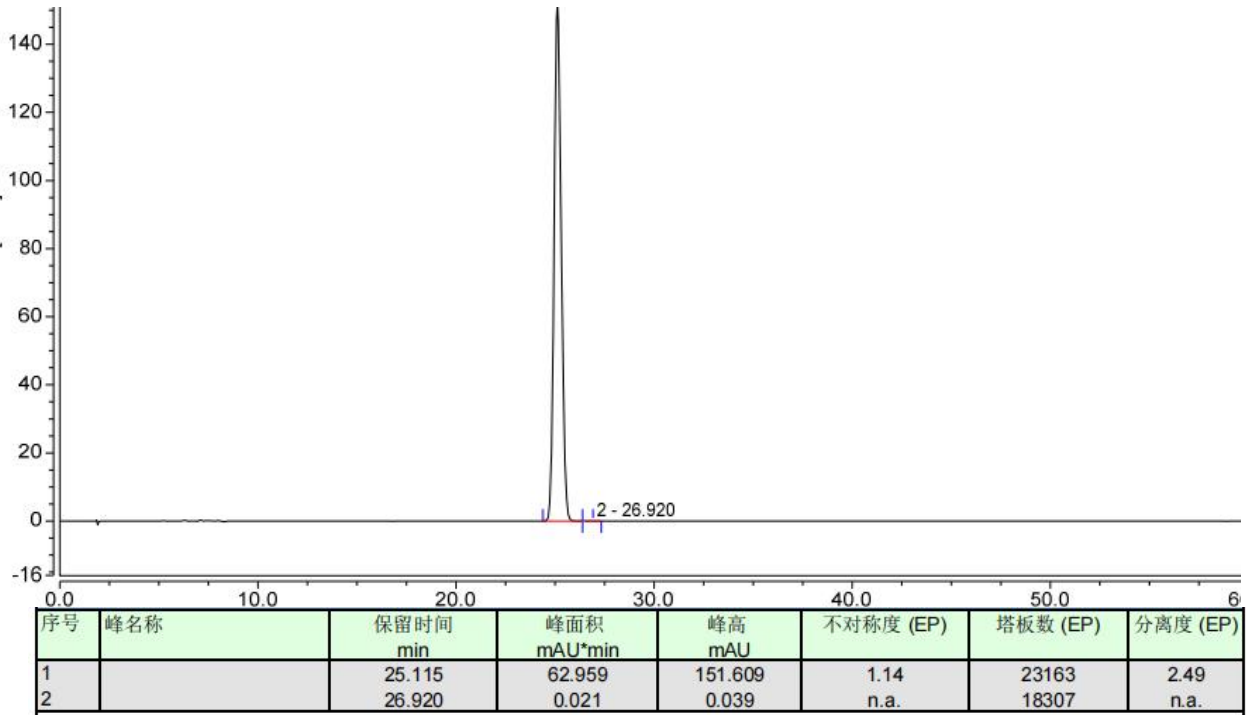
2. 有关物质对照溶液



序号	峰名称	保留时间 min	峰面积 mAU*min	峰高 mAU	不对称度 (EP)	塔板数 (EP)	分离度 (EP)
1		25.218	6.217	15.078	1.02	23713	n.a.



3. 含量测定样品溶液



● 结论:

用月旭 Ultimate® XB-C18 (4.6×250mm, 5μm)色谱柱, 在该色谱条件下测定, 能满足检测需求;

