

## 测试报告

样品信息			
样品名称	月桂氮卓酮	编号	Z20220905-001
样品重量	/	剂型	/
收样日期	2022/09/05	测试期间	2022/9/5-9/6
样品描述	/		
测试需求			
测试成分	己内酰胺及有关物质		
参考标准			
参考标准	2020 版中国药典四部	标样	有
仪器信息			
测试仪器	气相色谱仪	仪器型号	磐诺

### ● 色谱条件：

色谱柱	月旭 WM-1 (30 m×0.32 mm, 1.0 μm) (货号：03901-32003)		
柱温	速率 (°C/min)	温度 (°C)	时间 (min)
	15	100 240	1 60
进样口	250°C		
检测器	FID 300°C		
载气	氮气		
柱流速	1.0 ml/min		
分流比	20-1		
进样量	1 μL		
氢气	30 mL/min		
空气	300 mL/min		



注意事项

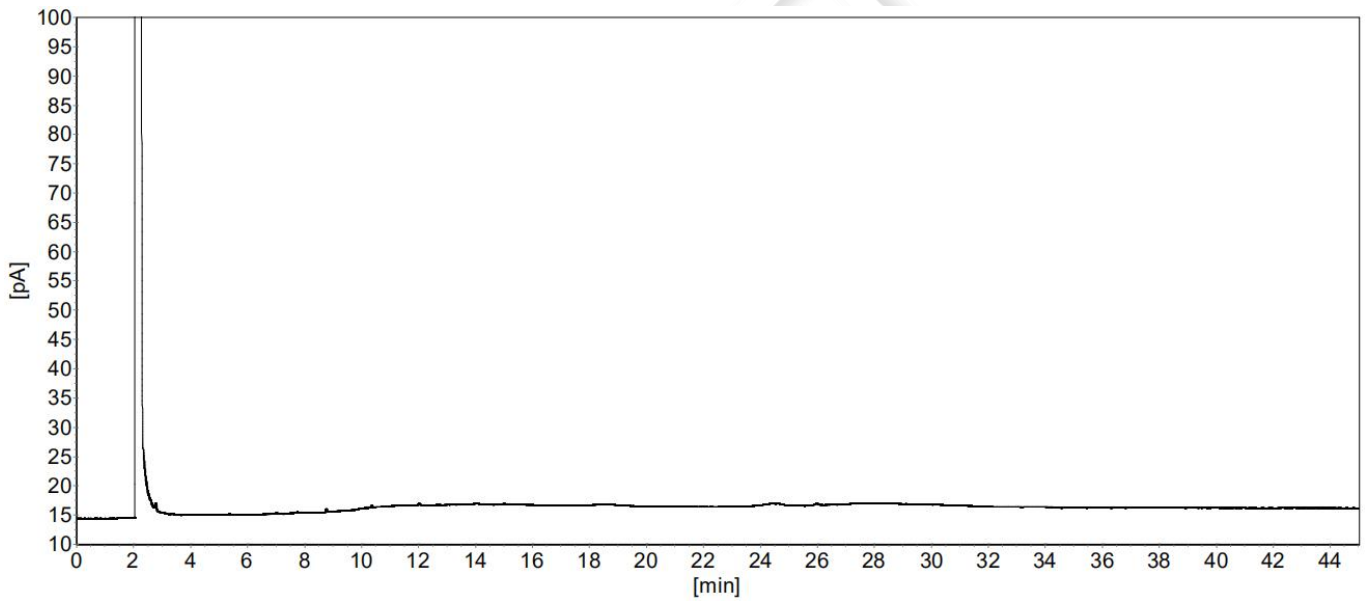
● 样品的配制：

己内酰胺对照品溶液：精密称取己内酰胺对照品 0.0005g，加甲醇溶解并定量稀释成每 1mL 中含 0.05mg 的溶液，摇匀即得；

供试液：取月桂氮卓酮 0.5g，置 10mL 量瓶中，加甲醇适量，振摇使溶解并稀释至刻度，摇匀即得；

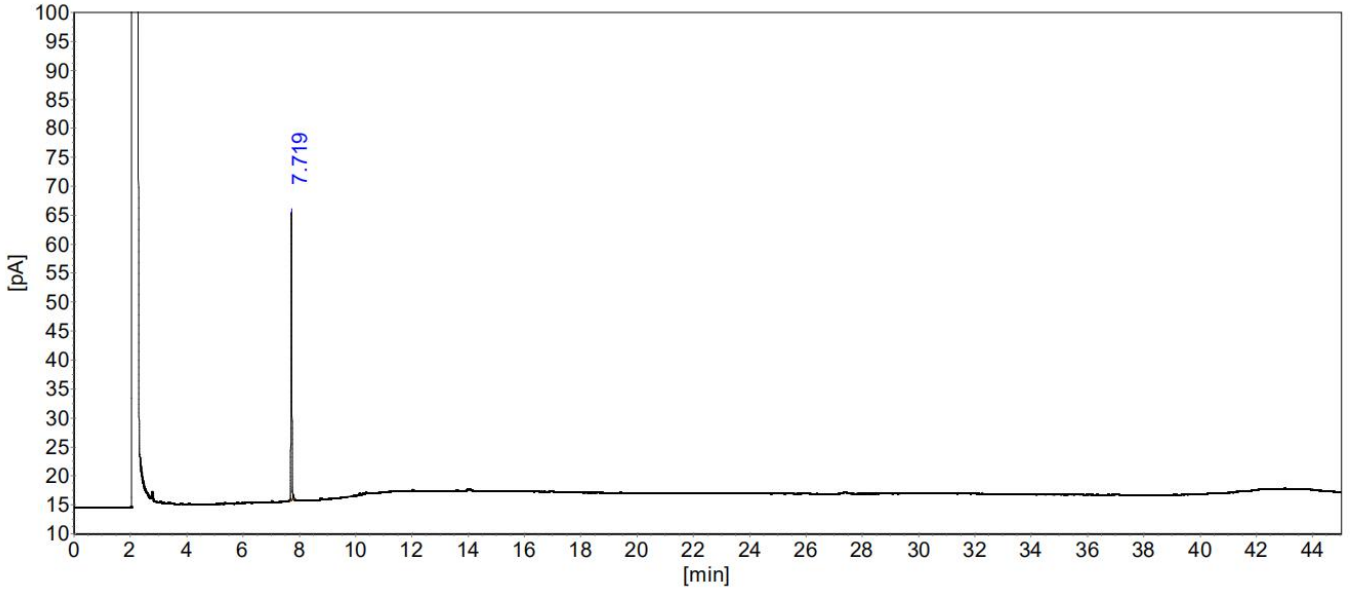
● 谱图和数据

(1) 甲醇：



(2) 己内酰胺：





分析结果表

峰序	组分名	保留时间 [min]	峰高 [pA]	峰面积 [pA*s]	面积%
1	己内酰胺	7.719	49.63	103.06	100.0000
总计:			<b>49.63</b>	<b>103.06</b>	<b>100.0000</b>

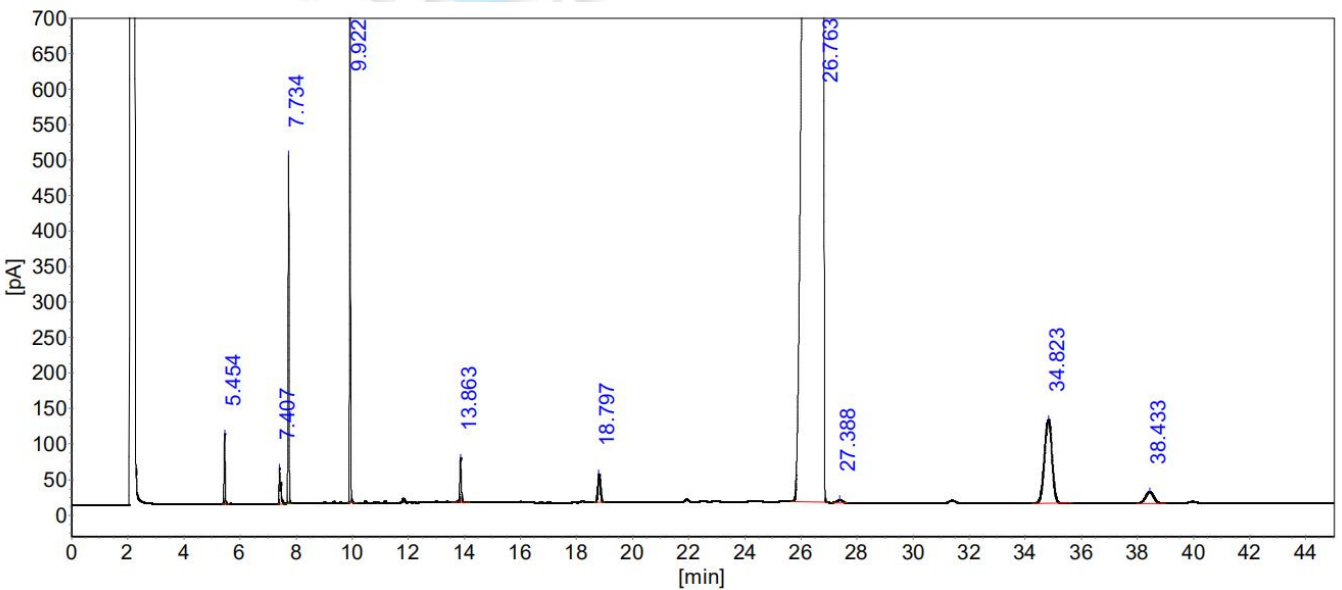
柱系统评价表

柱长: 30m

死时间: (第1个峰的保留时间)

峰序	组分名	保留时间 [min]	容量因子	理论塔板	分离度	拖尾因子
1	己内酰胺	7.719	0.0000	321731	0.000	1.127

(3) 月桂氮卓酮:



分析结果表

峰序	组分名	保留时间 [min]	峰高 [pA]	峰面积 [pA*s]	面积%
1		5.454	99.35	260.34	0.1561
2		7.407	50.46	189.27	0.1135
3	己内酰胺	7.734	490.92	1153.36	0.6916
4		9.922	783.41	1712.41	1.0268
5		13.863	62.43	222.93	0.1337
6		18.797	39.78	253.93	0.1523
7	月桂氮卓酮	26.763	5704.57	160384.06	96.1660
8		27.388	4.03	49.93	0.0299
9		34.823	117.51	2223.10	1.3330
10		38.433	16.28	329.01	0.1973
总计：			7368.74	166778.33	100.0000

柱系统评价表

柱长：30m

死时间：(第1个峰的保留时间)

峰序	组分名	保留时间 [min]	容量 因子	理论 塔板	分离度	拖尾 因子
1		5.454	0.0000	102611	0.000	0.890
2		7.407	0.3580	51607	19.723	2.203
3	己内酰胺	7.734	0.4180	248391	1.718	0.913
4		9.922	0.8193	478913	36.745	1.083
5		13.863	1.5416	362322	17.625	1.023
6		18.797	2.4463	193679	37.627	1.016
7	月桂氮卓酮	26.763	3.9070	18752	16.771	0.544
8		27.388	4.0214	109335	1.125	0.910
9		34.823	5.3847	77986	17.963	0.934
10		38.433	6.0466	82576	7.003	0.975

● 结论

使用月旭 WM-1 (30 m×0.32 mm, 1.0 μm) (货号：03901-32003) 色谱柱，在此色谱条件下测定，满足检测要求。

日期：2022/9/16

