

测试报告

| 样品信息 | | | |
|------|------------|------|----------------------|
| 样品名称 | 卡波姆凝胶 | 编号 | W20220906-003 |
| 样品重量 | / | 剂型 | / |
| 收样日期 | 2022/09/06 | 测试期间 | 2022/09/18-2022/9/20 |
| 样品描述 | / | | |
| 测试需求 | | | |
| 测试成分 | 卡波姆 | | |
| 参考标准 | | | |
| 参考标准 | / | 标样 | 有 |
| 仪器信息 | | | |
| 测试仪器 | 高效液相色谱仪 | 仪器型号 | WISys5000 |

● 色谱条件:

| | |
|-------|------------------------------------|
| 色谱柱: | 月旭 Xtimate®SEC 120 (7.8×300mm,5μm) |
| 流动相: | 0.71%无水硫酸钠水溶液 |
| 检测波长: | 215nm |
| 柱温: | 30 °C |
| 流速: | 1.0 mL/min |
| 进样量: | 10 μL |
| 注意事项: | \ |

● 流动相配制:

称取无水硫酸钠 3.5542g，加超纯水 500mL，混匀，滤过，即得。

● 样品溶液的配制:



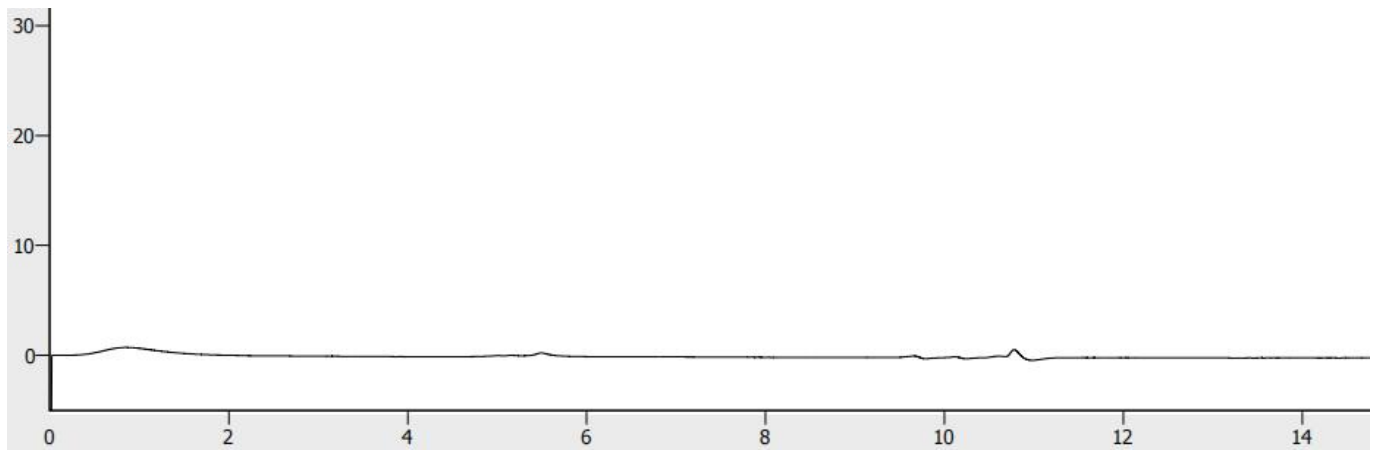
稀释剂：精密称取无水硫酸钠 7.1026g，加超纯水 500 mL，混匀，即得；

卡波姆对照溶液：精密称取卡波姆对照品 0.0011 g，加稀释剂 1 mL，均匀，再稀释五倍，即得；

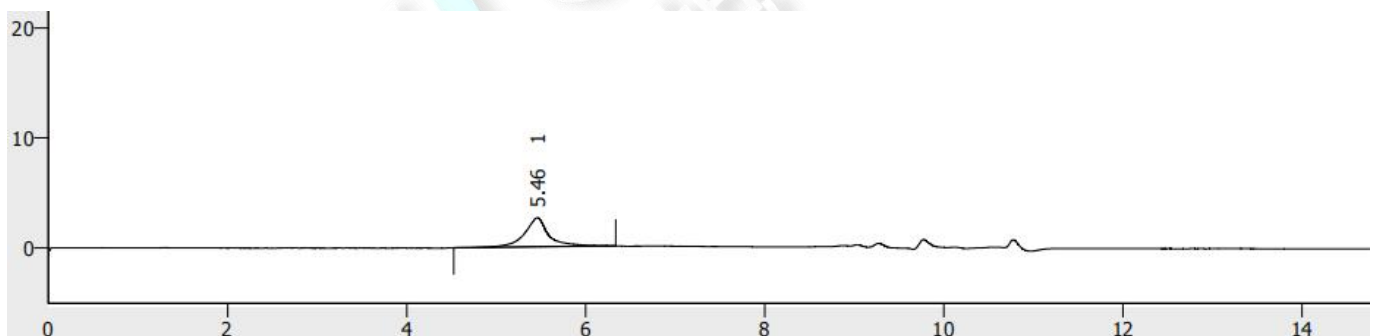
卡波姆凝胶溶液：精密称取卡波姆凝胶样品 0.0510 g，加稀释剂 1 mL，均匀，稀释成 40mg/mL，即得；

● 谱图和数据：

(1) 稀释剂



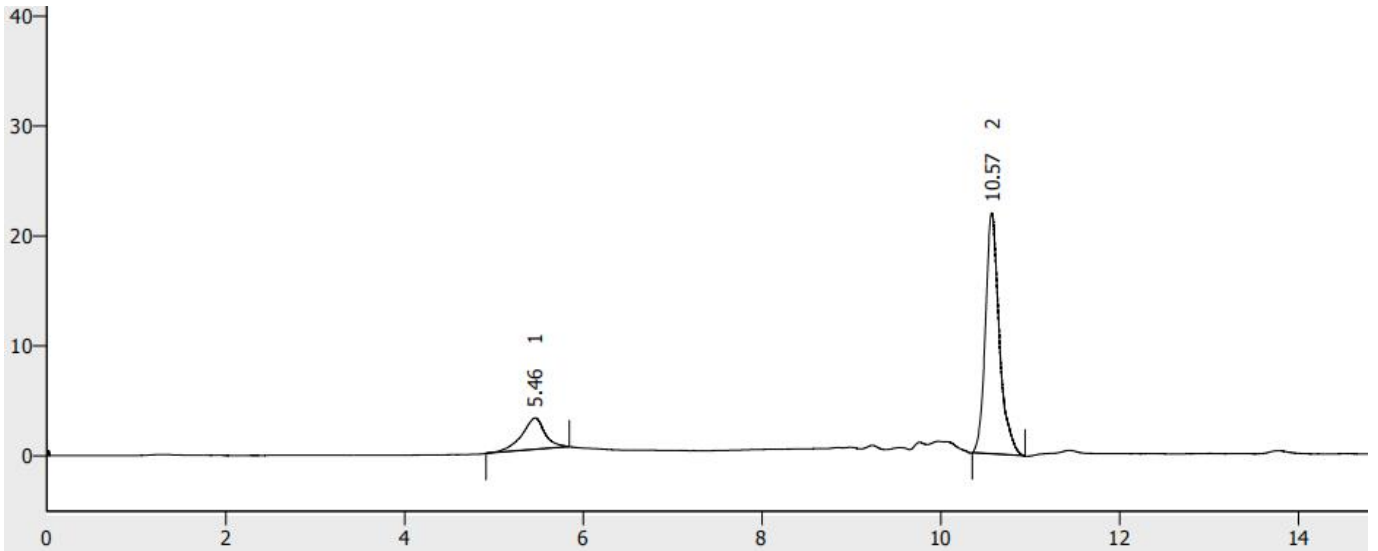
(2) 卡波姆对照溶液 1:



| | 保留时间 [min] | 峰面积 [mV.s] | 峰高 [mV] | 面积 [%] | 柱效 [th.pl] | 柱效/米 [t.p./m] | 分离度 [-] | 对称/拖尾因子 [-] |
|---|---------------|---------------|------------|-----------|---------------|------------------|------------|----------------|
| 1 | 5.463 | 51.279 | 2.658 | 100.0 | 2911 | 58222 | | 1.084 |
| | 全部信号合计 | 51.279 | 2.658 | 100.0 | | | | |

(3) 卡波姆凝胶溶液：





| | 保留时间 [min] | 峰面积 [mV.s] | 峰高 [mV] | 面积 [%] | 柱效 [th.pl] | 柱效/米 [t.p./m] | 分离度 [-] | 对称/拖尾因子 [-] |
|---|---------------|---------------|------------|-----------|---------------|------------------|------------|----------------|
| 1 | 5.462 | 52.114 | 2.874 | 18.1 | 2609 | 52184 | | 0.900 |
| 2 | 10.570 | 236.357 | 21.927 | 81.9 | 24690 | 493793 | 14.702 | 1.253 |
| | 全部信号合计 | 288.470 | 24.801 | 100.0 | | | | |

● 结论

使用月旭 Xtimate®SEC 120 (7.8×300mm,5µm)色谱柱,在此色谱条件下测定,检测结果符合要求;

