

测试报告

样品信息			
样品名称	乙酰半胱氨酸	编号	W20220812-002
样品重量	/	剂型	/
收样日期	2022/08/12	测试期间	2022/08/22-08/26
样品描述	/		
测试需求			
测试成分	含量测定		
参考标准			
参考标准	无	标样	有
仪器信息			
测试仪器	高效液相色谱仪	仪器型号	赛默飞 U3000

● 色谱条件:

色谱柱:	Ultimate [®] LP-C18 (4.6×250mm, 5μm)
流动相:	0.01mol/L 磷酸二氢钾溶液 (含 1g/L 己烷磺酸钠, pH1.8)
检测波长:	210nm
柱温:	30℃
流速:	1.0ml/min
进样量:	10μL
注意事项:	\

● 流动相配置:

称取磷酸二氢钾 1.36g，溶于 1000ml 水中，加入 1g 己烷磺酸钠使溶解，用磷酸调节 pH 值至 1.8，混匀，抽滤，即得。



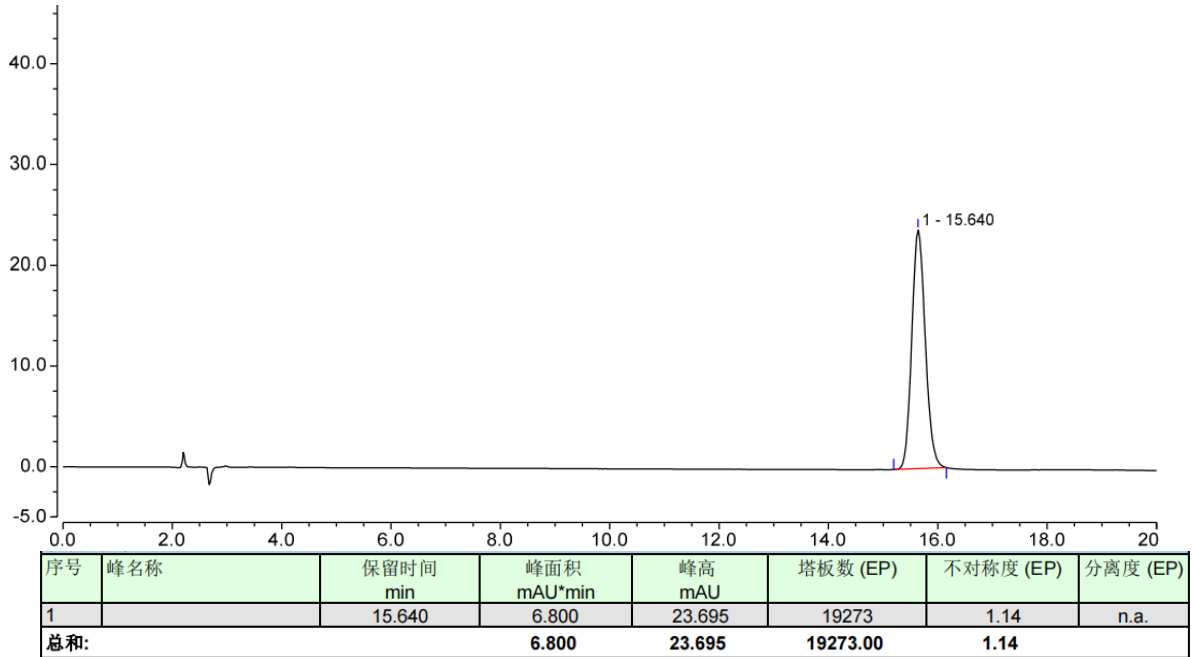
● 样品溶液的配制:

样品溶液: 取乙酰半胱氨酸, 用水制成每 1ml 中含 0.1mg 的溶液, 即得。

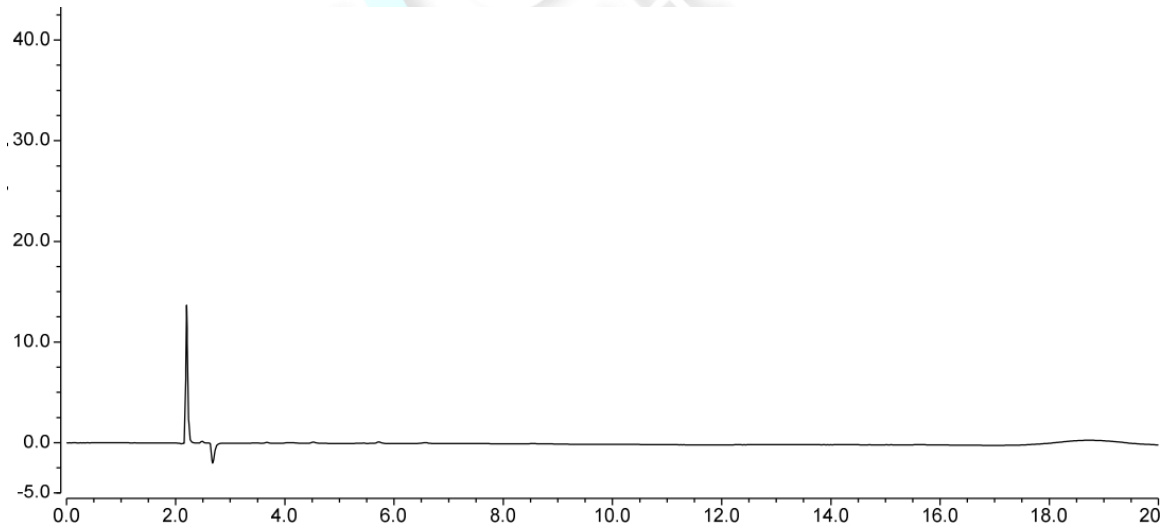
空白辅料溶液: 取各辅料, 用水配成各含 1mg 的混合溶液, 超声使溶解, 过滤, 即得。

● 谱图和数据

1、样品溶液



2、空白辅料溶液



● 结论

用 Ultimate® LP-C18 (4.6×250mm, 5µm) 色谱柱, 在此色谱条件下测定, 能满足检测的要求。

