

测试报告

样品信息			
样品名称	甲酸、乙醇、乙酸	编号	W20221231-001
样品重量	/	剂型	/
收样日期	2022/12/31	测试期间	2023/1/5-1/6
样品描述	/		
测试需求			
测试成分	甲酸、乙醇、乙酸		
参考标准			
参考标准	/	标样	有
仪器信息			
测试仪器	高效液相色谱仪	仪器型号	Wisys 5000

● 色谱条件：

色谱柱：	月旭 Xtimate [®] Sugar-H(7.8×300 mm,5 μm)
流动相：	0.0025M 硫酸水
检测器：	示差检测器 50℃
柱温：	50℃
流速：	0.6 mL/min
进样量：	20 μL
注意事项：	/

● 流动相的配置：

0.0025M 硫酸水：吸取 134μL 硫酸，加水至 1000mL 混匀即得；

● 样品溶液的配置：



溶剂：流动相；

1mM 甲酸：吸取 37.7 μ L 甲酸，加入流动相至 1mL，混匀即得；

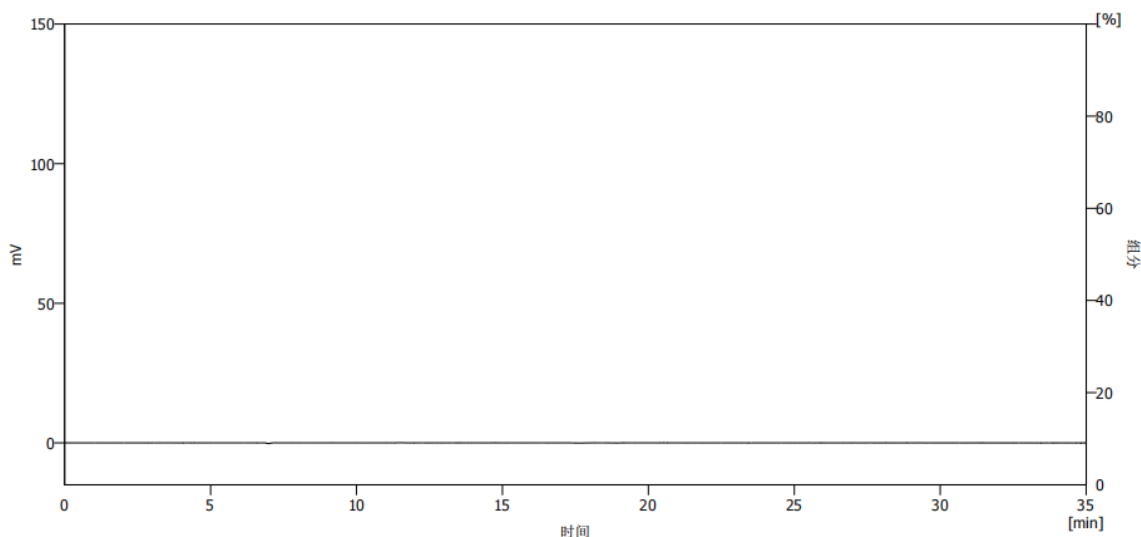
1mM 乙醇：吸取 58.5 μ L 乙醇，加入流动相至 1mL，混匀即得；

1mM 乙酸：吸取 57 μ L 乙酸，加入流动相至 1mL，混匀即得；

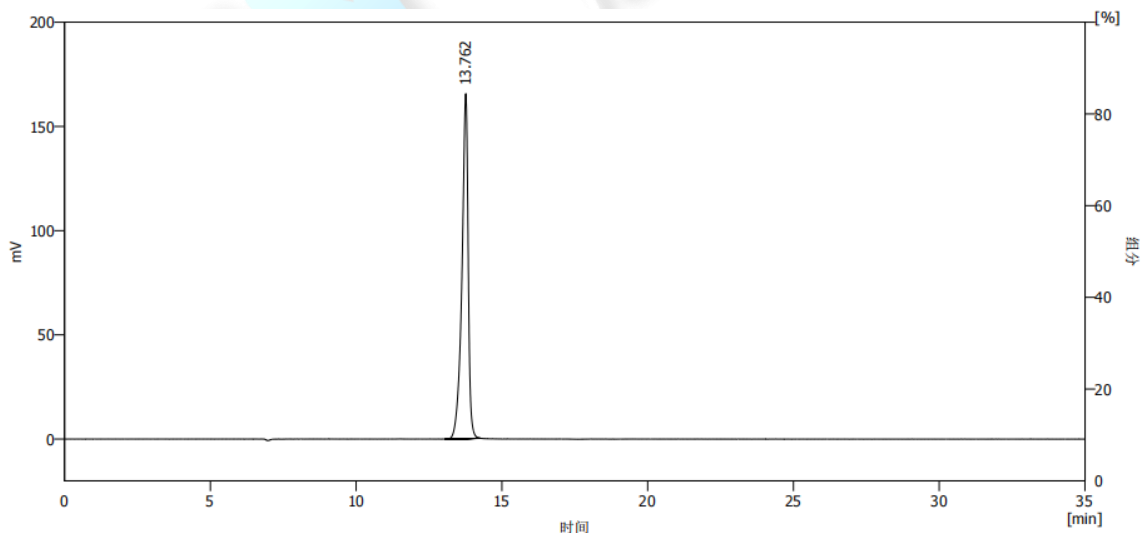
混合对照：分别取 1mM 甲酸、1mM 乙醇、1mM 乙酸各 200 μ L，混匀即得；

● 谱图和数据

(1) 空白



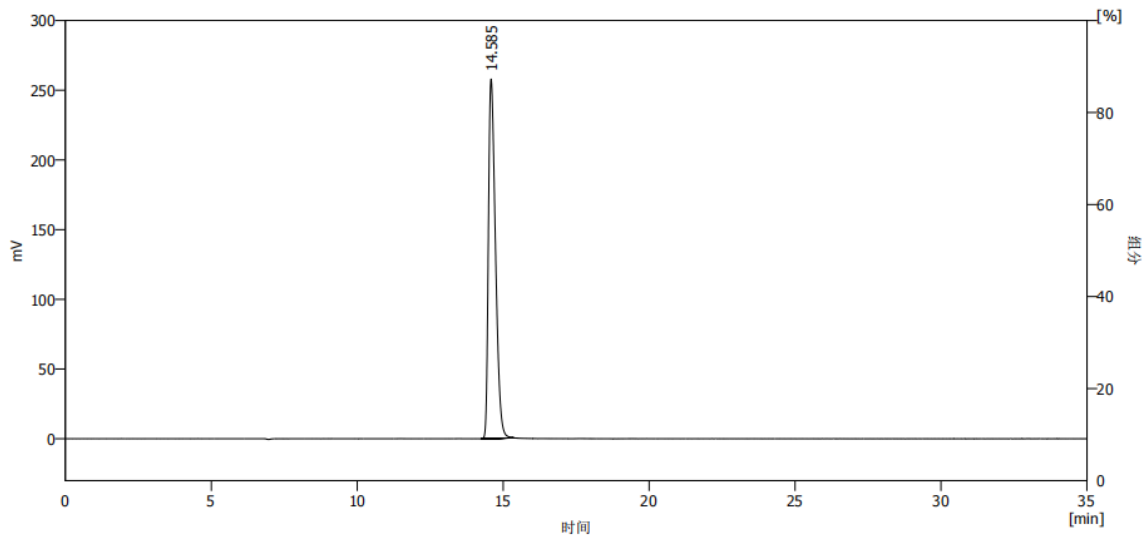
(2) 甲酸



	保留时间 [min]	峰面积 [μ RIU.s]	峰高 [μ RIU]	柱效 [th. pl]	分离度 [-]	对称/拖尾因子 [-]
1	13.762	2472.085	165.508	22697		0.795
	← 主	2472.085	165.508			

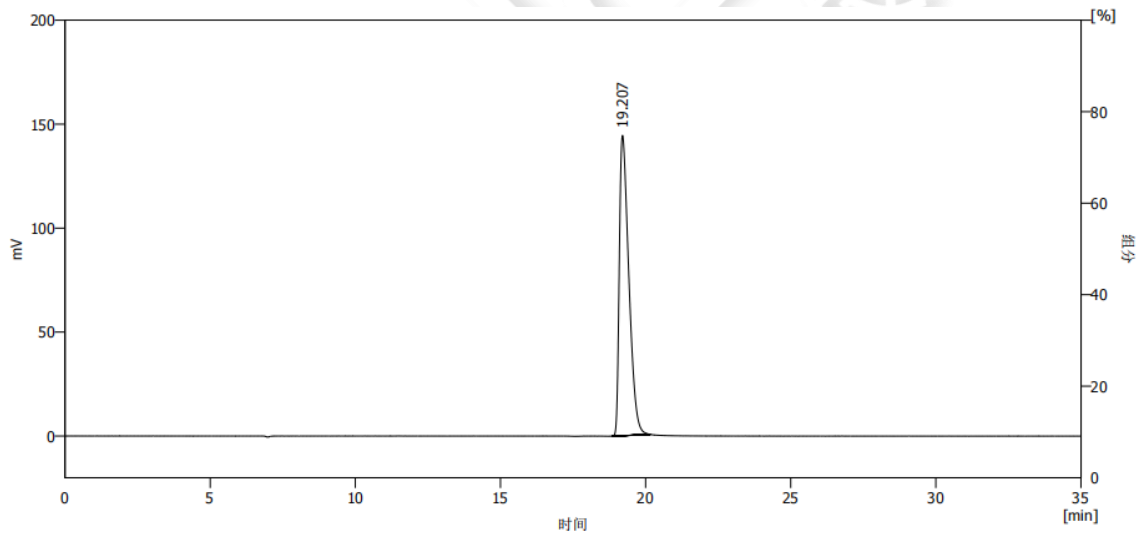


(3) 乙酸



	保留时间 [min]	峰面积 [μ RIU.s]	峰高 [μ RIU]	柱效 [th.pl]	分离度 [-]	对称/拖尾因子 [-]
1	14.585	4330.272	257.800	17212		1.491
	←	4330.272	257.800			

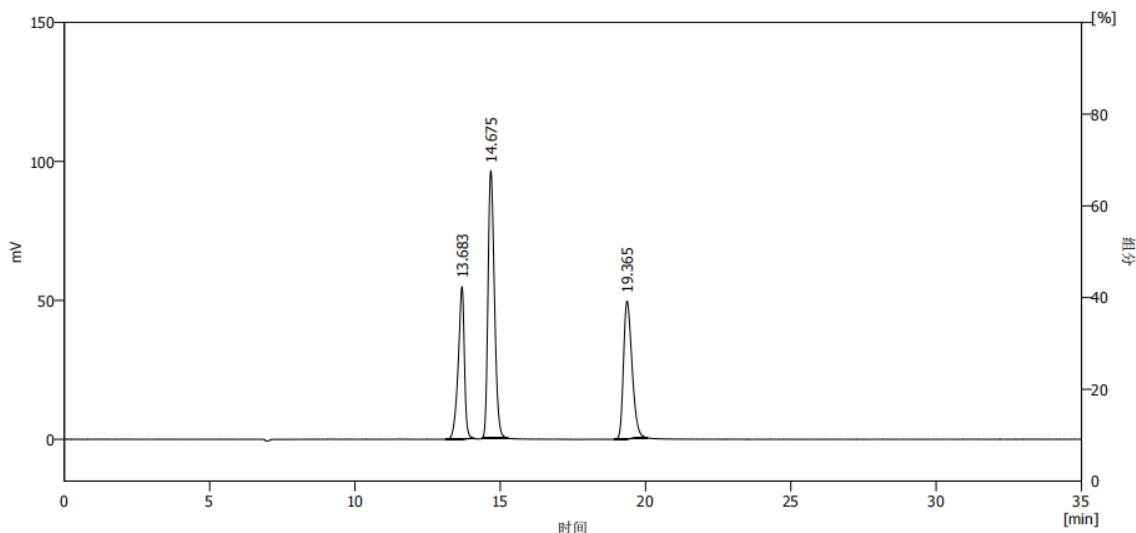
(4) 乙醇



	保留时间 [min]	峰面积 [μ RIU.s]	峰高 [μ RIU]	柱效 [th.pl]	分离度 [-]	对称/拖尾因子 [-]
1	19.207	3280.904	144.403	16216		1.737
	←	3280.904	144.403			

(5) 混合对照





	保留时间 [min]	峰面积 [μRIU.s]	峰高 [μRIU]	柱效 [th. pl]	分离度 [-]	对称/拖尾因子 [-]
1	13.683	802.807	54.735	21760		0.823
2	14.675	1481.476	96.296	21004	2.562	1.250
3	19.365	1010.106	49.528	20718	9.972	1.324
	合计	3294.389	200.559			

结论：

使用月旭 Xtimate® Sugar-H(7.8×300 mm,5 μm)色谱柱，在此条件下测定，能符合检测要求。

报告日期：2023.1.6

