

测试报告

样品信息			
样品名称	DSPE/DSPA/DSPC	编号	W20220801-006
样品重量	/	剂型	/
收样日期	2022/8/1	测试期间	2022/8/03-8/8
样品描述	/		
测试需求			
测试成分	/		
参考标准			
参考标准	中国药典 2020 版	标样	有
仪器信息			
测试仪器	高效液相色谱仪	仪器型号	Agilent 1100

● 色谱条件：

色谱柱：	月旭 Ultimate [®] Diol (4.6×250 mm,5 μm)
流动相：	正己烷:异丙醇:10%冰醋酸=240:300:30（每 100ml 流动相中加三乙胺 0.05 mL），混匀后加冰醋酸调节 pH 至 5.2
检测波长	ELSD 漂移管温度：90℃ 气流：3.5 bar
柱温：	40℃
流速：	1.0 mL/min
进样量：	20 μL
注意事项：	/

● 流动相的配制：

准确量取正己烷 240 mL，异丙醇 300 mL，10%冰醋酸 30mL，加三乙胺 285 μL 后混匀，加冰



醋酸调节 pH 至 5.2, 即得。

● 样品溶液的配制:

溶剂: 氯仿-甲醇-水=2:1

DSPC 溶液: 精密称取本品 0.0060 g, 加溶剂 3 mL, 混匀, 即得浓度为 2 mg/mL 的 DSPC 对照品溶液。

DSPE 溶液: 精密称取本品 0.0020 g, 加溶剂 1 mL, 混匀, 即得浓度为 2 mg/mL 的 DSPE 对照品溶液。

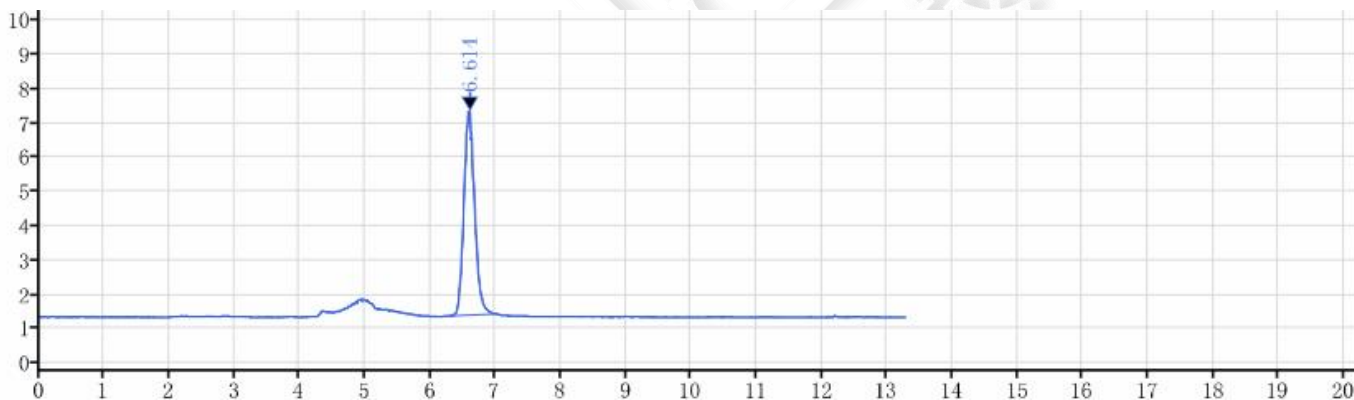
DSPA 溶液: 精密称取本品 0.0012 g, 加溶剂 950 mL、超纯水 50 μ L (可根据溶解情况适当调整加入水的量), 混匀, 即得浓度为 1.2 mg/mL 的 DSPA 对照品溶液。

DSPA/DSPE 混标: 取上述 DSPA 溶液 200 μ L, DSPE 溶液 100 μ L, 混匀, 即得。

● 谱图和数据

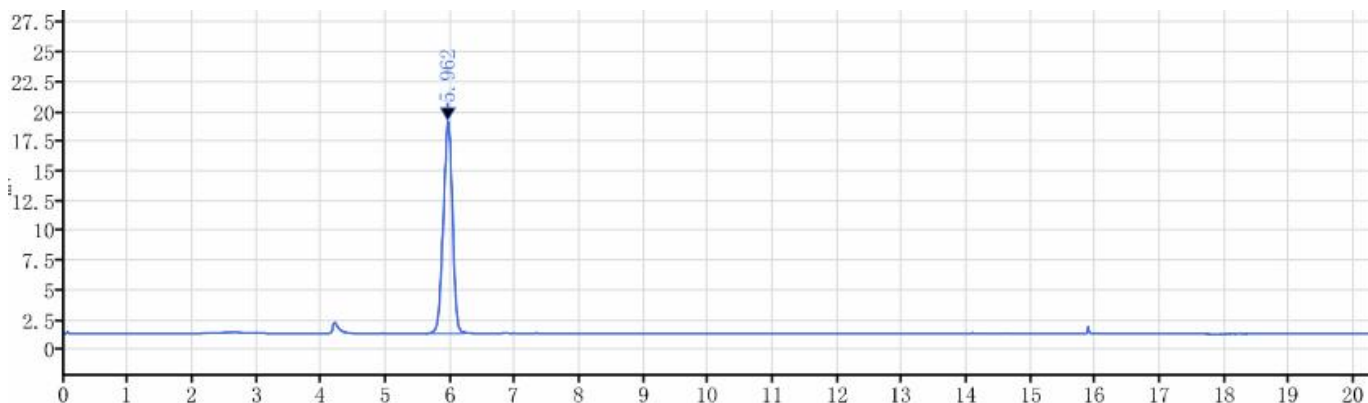
使用仪器: Agilent 1100 月旭 Ultimate[®] Diol (4.6 \times 250 mm, 5 μ m)

(1) DSPA:



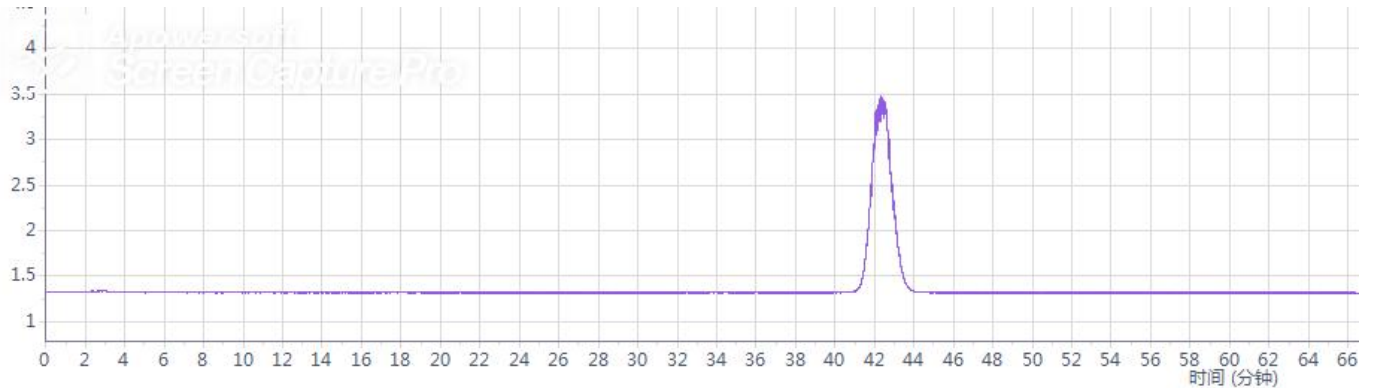
保留时间 [min]	峰 拖尾因子	峰面积	高度	峰 分离度 USP	峰 理论塔板数 USP
6.614	1.08894	67.69	5.97		7390.44193

(2) DSPE:

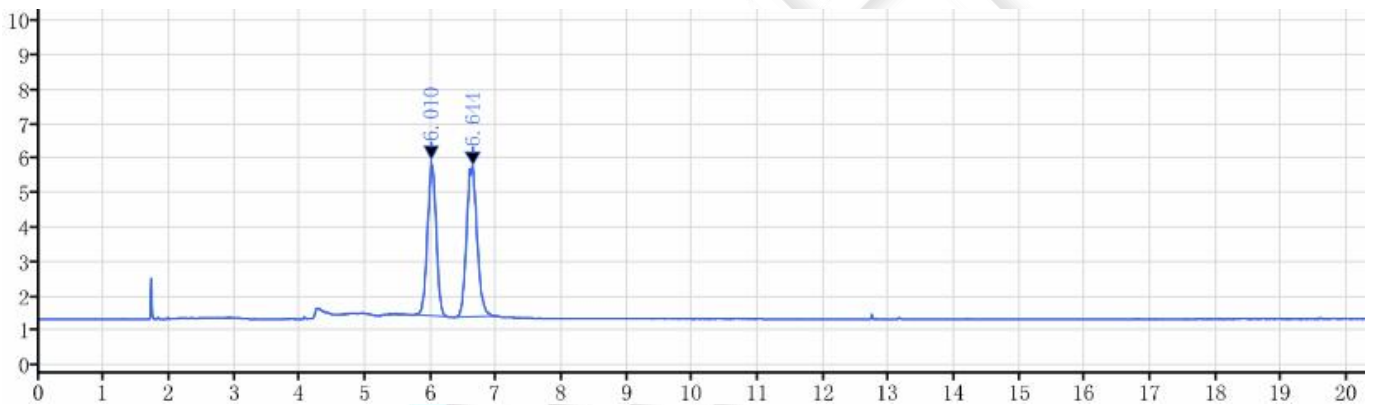


保留时间 [min]	峰 拖尾因子	峰面积	高度	峰 分离度 USP	峰 理论塔板数 USP
5.962	0.99746	176.35	17.88		8041.93330

(3) DSPC



(4) DSPA/DSPE 混标:



保留时间 [min]	峰 拖尾因子	峰面积	高度	峰 分离度 USP	峰 理论塔板数 USP
6.010	1.05797	40.91	4.53		9173.90618
6.644	1.02806	49.10	4.41	2.36072	8548.84662

● 结论:

使用月旭 Ultimate® Diol (4.6×250 mm,5 μm)色谱柱，在此色谱条件下，可以满足检测要求。

报告日期：2022.8.9

