

测试报告

样品信息			
样品名称	THR090	编号	20230314-166
样品重量	/	剂型	/
收样日期	2023/03/22	测试期间	2023/03/22-2023/03/23
样品描述	/		
试验需求			
测试成分	THR090		
参考标准			
参考标准	/	标样	/
仪器信息			
测试仪器	高效液相色谱仪	仪器型号	岛津 LC-20AD

● 流动相的配置：

流动相 A：量筒量取 1000mL 纯水至 1000mL 试剂瓶中，加入 1mL 磷酸，混匀，过滤转移至试剂瓶中，超声脱气后待用。

流动相 B：纯甲醇抽滤后转移至试剂瓶中。

● 样品溶液的配置：

样品溶液：精确称取客户的样品 5mg，加入 1mL 纯水，震荡溶解，过滤至分析小瓶中。

乙酸钠溶液：精确称取 35mg 乙酸钠（三水）溶于 1mL 纯水，震荡溶解，过滤至分析小瓶中。

● 色谱条件：

色谱柱：	月旭 Ultimate® LP-Aq, 4.6×250mm,5μm
柱温：	40°C
检测波长：	210nm
流动相 A：	0.1%磷酸水
流动相 B：	色谱级甲醇
流速：	1mL/min

声明：除非另有说明，此报告结果仅对该测试样品负责。本报告未经公司许可，不可复制。

Add:上海市松江区明南路 85 号启迪漕河泾（中山）科技园·紫荆园 10 号楼

Add:浙江省金华市婺城区双林南街 168 号

Add:江苏省南京市六合区天圣路 22 号 F 栋 4 楼

Tel:400-810-6969

第 1 页 共 3 页

邮编：201600

邮编：321000

邮编：211500

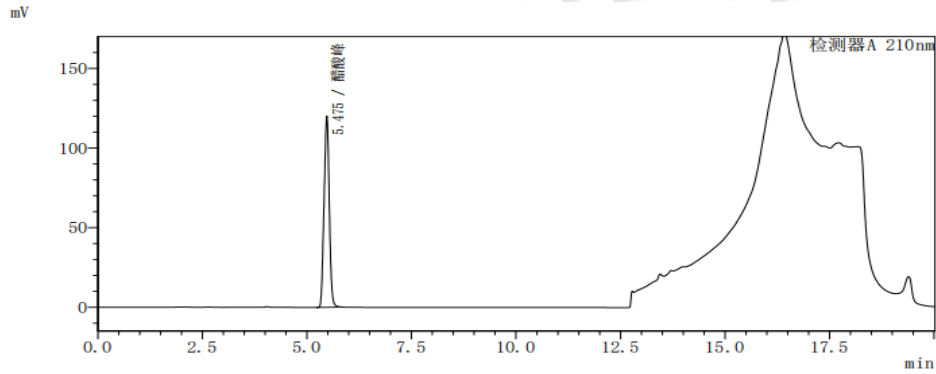
E-mail:jianmingluan@welchmat.com



进样量：	10 μ l		
梯度洗脱程序：	时间（min）	流动相 A（%）	流动相 B（%）
	0	100	0
	8	100	0
	13	20	80
	15	20	80
	15.01	100	0
	20	100	0

● 谱图和数据

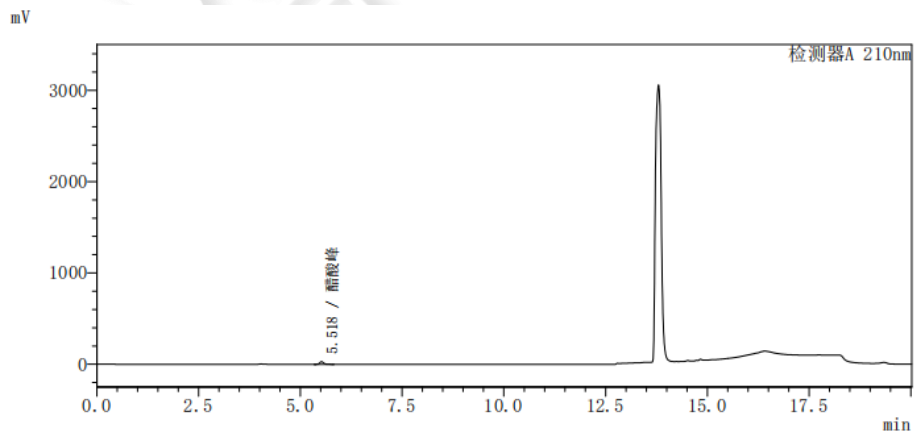
(1) 乙酸钠溶液图谱（进样量 2 μ l）



<峰表>
检测器A 210nm

峰号	化合物名	保留时间	面积	高度	理论塔板数(USP)	拖尾因子	分离度(USP)
1	醋酸峰	5.475	1039445	120357	8036	1.023	--
总计			1039445	120357			

(2) 样品溶液全量程图谱

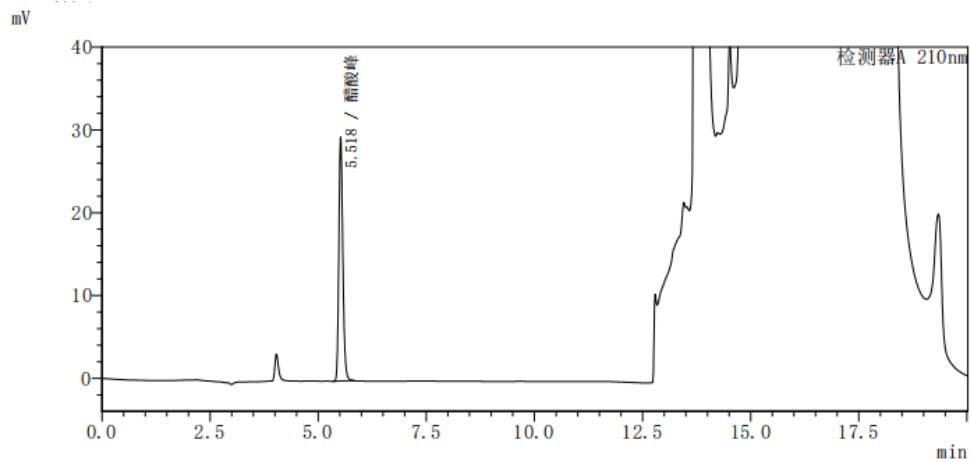


<峰表>
检测器A 210nm

峰号	化合物名	保留时间	面积	高度	理论塔板数(USP)	拖尾因子	分离度(USP)
1	醋酸峰	5.518	188719	29445	15076	1.211	--
总计			188719	29445			



(3) 样品溶液放大图谱



<峰表>

检测器A 210nm

峰号	化合物名	保留时间	面积	高度	理论塔板数(USP)	拖尾因子	分离度(USP)
1	醋酸峰	5.518	188719	29445	15076	1.211	--
总计			188719	29445			

将样品溶液连续进样六次，数据如下所示：

序号	保留时间/min	醋酸峰面积	拖尾因子	理论塔板数	醋酸峰面积 RSD
1	5.521	188855	1.212	15240	0.19%
2	5.523	189563	1.215	15136	
3	5.518	188719	1.211	15076	
4	5.515	188556	1.217	15071	
5	5.516	188174	1.215	15104	
6	5.519	188897	1.211	15114	

● 结论：

使用月旭 Ultimate® LP-Aq, 4.6×250mm,5µm 在此色谱条件下，醋酸峰面积 RSD 为 0.19%，主峰理论塔板数均>5000，拖尾因子在 0.8 和 2.0 之间，检测结果符合要求。

日期：2023/03/23

